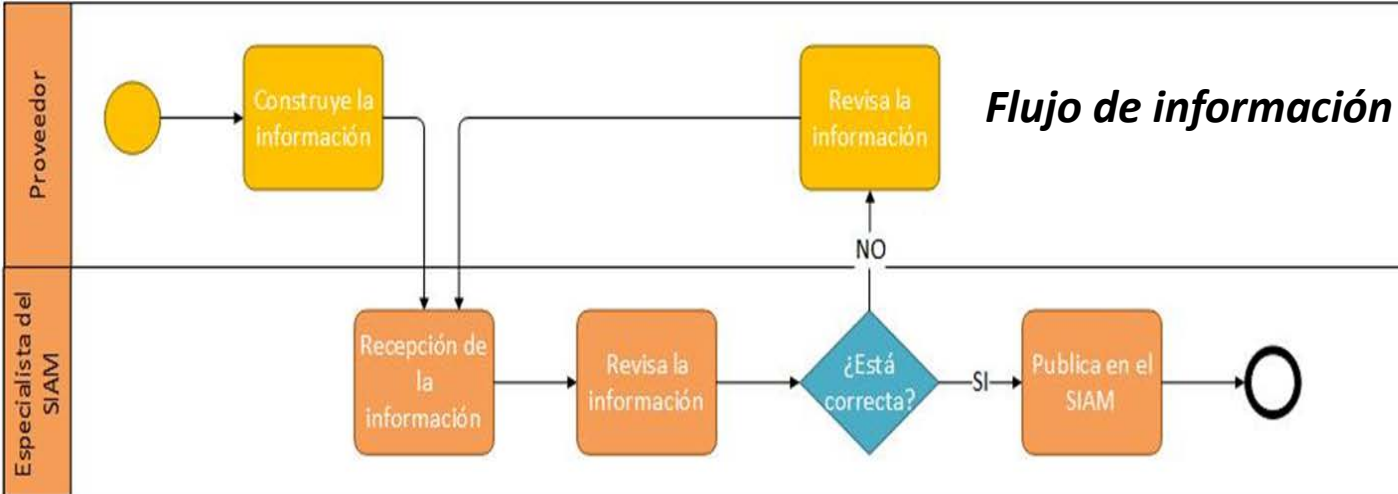
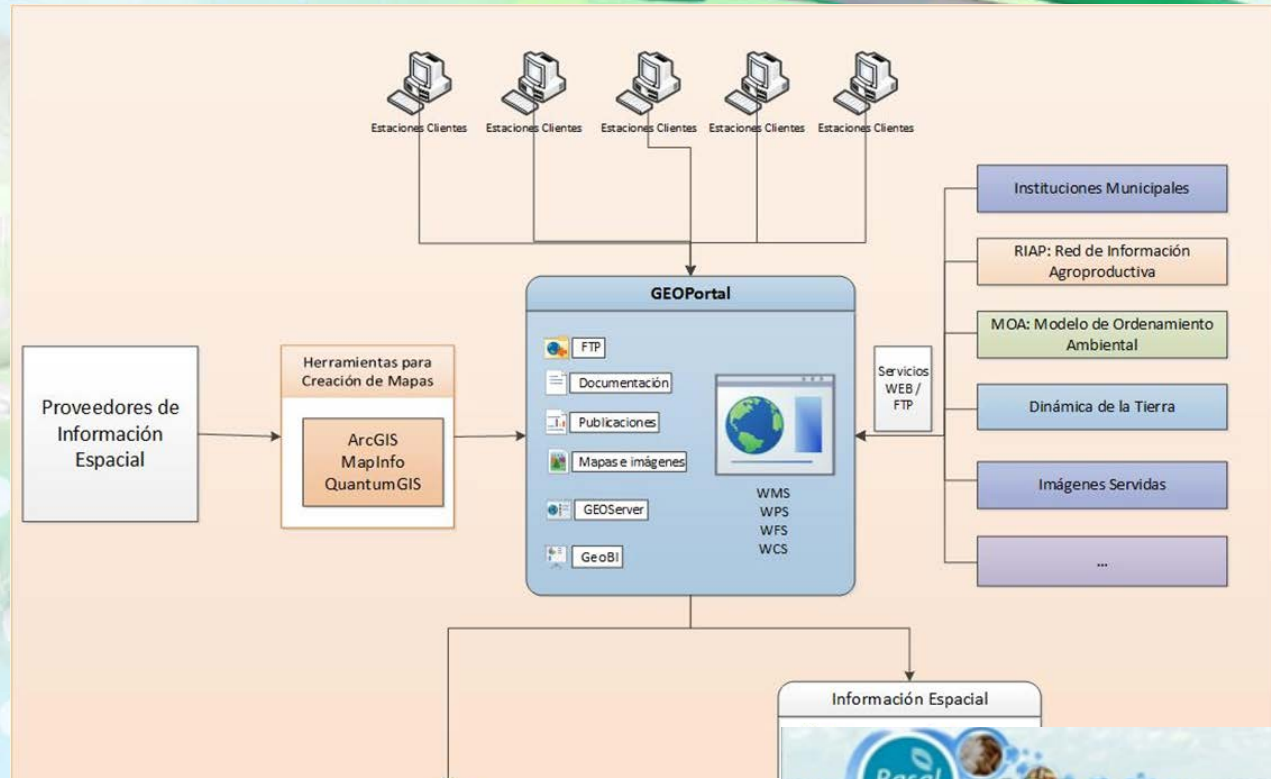




Sistema de información ambiental municipal Los Palacios (SIAM)

Información que se maneja:

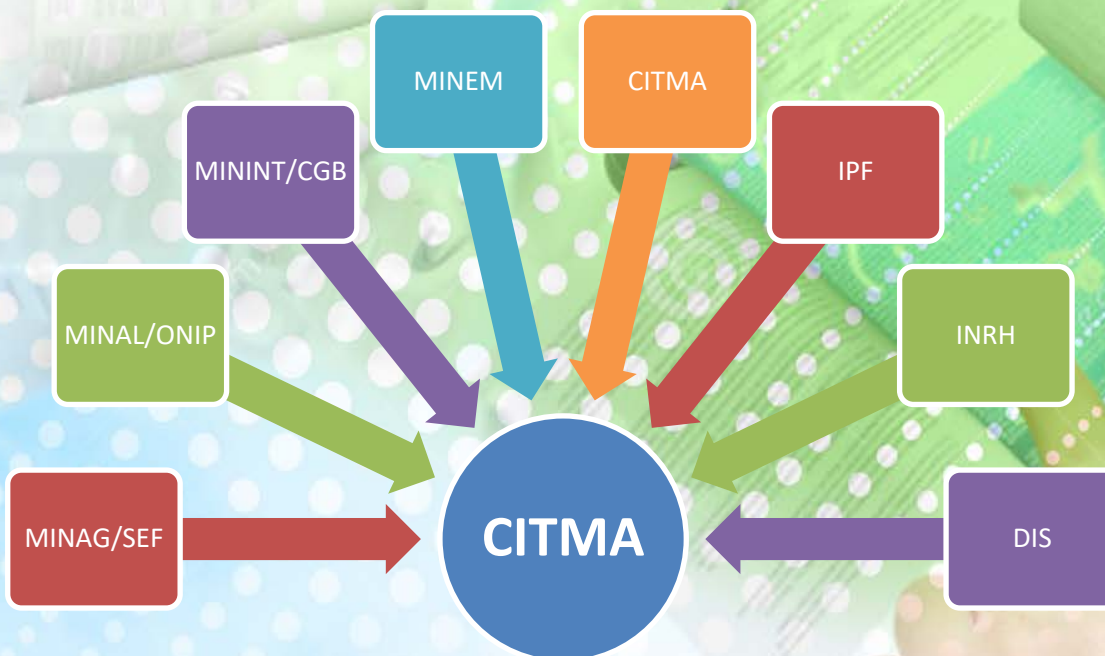
- Clima
- Geología
- Relieve
- Suelo
- Hidrología
- Vegetación y Fauna
- Áreas Protegidas
- Económicas Productivas
- Socio Demografía





Ejemplos de sistemas de información territorial por componentes

- ❑ Estudios de Peligro Vulnerabilidad y Riesgos. CITMA
- ❑ Efectividad de manejo de las áreas protegidas. (CITMA)
- ❑ Comportamiento de la dinámica forestal. MINAG/SEF
- ❑ Indicadores hidrometeorológicos. CITMA/CMP



Reporte de indisciplinas sociales asociadas a los recursos naturales.

Trimestral	JCP/AP	Subgrupo de Turismo de Naturaleza	Comisión Provincial de enfrentamiento a las ilegalidades
Semestral	Ministerio, CAP (Cumplimiento Plan Anual de implementación de la EAT)		



Sistema de Gestión Ambiental

Normas de la serie ISO 14000

Un conjunto de normas voluntarias que ofrecen herramientas y establecen un patrón de Sistemas de Gestión Ambiental con la finalidad de que las empresas logren **metas ambientales y económicas** que propicie el **mejoramiento continuo** con relación al medio ambiente.



Empresas Seleccionadas para la Implantación del SGII Pinar del Río.

SELECCIÓN EMPRESAS

Algunos Criterios

- Su papel y lugar en la producción mercantil del territorio y la rama.
- Su contribución a las exportaciones y la sustitución de importaciones.
- La existencia de capacidades, estructuras y tradición en las tareas de innovación, medio ambiente, propiedad intelectual, información y calidad fundamentalmente.
- La disponibilidad de recursos humanos, financieros y organizacionales para crear, asimilar y adaptar conocimientos y tecnologías que favorezcan la eficiencia, capacidad productiva y la competitividad.

23 EMPRESAS DE INTERES PARA EL SCIT

15 PE, 8 NO PE

16 MINAG, 1 INRH, 4
MINAL,
1 MINEM, 1MINDUS

5 SGA
CERTIFICADO

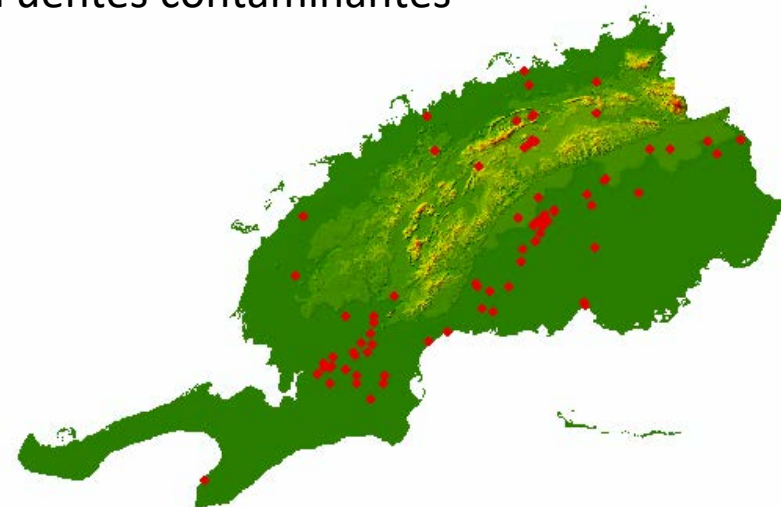




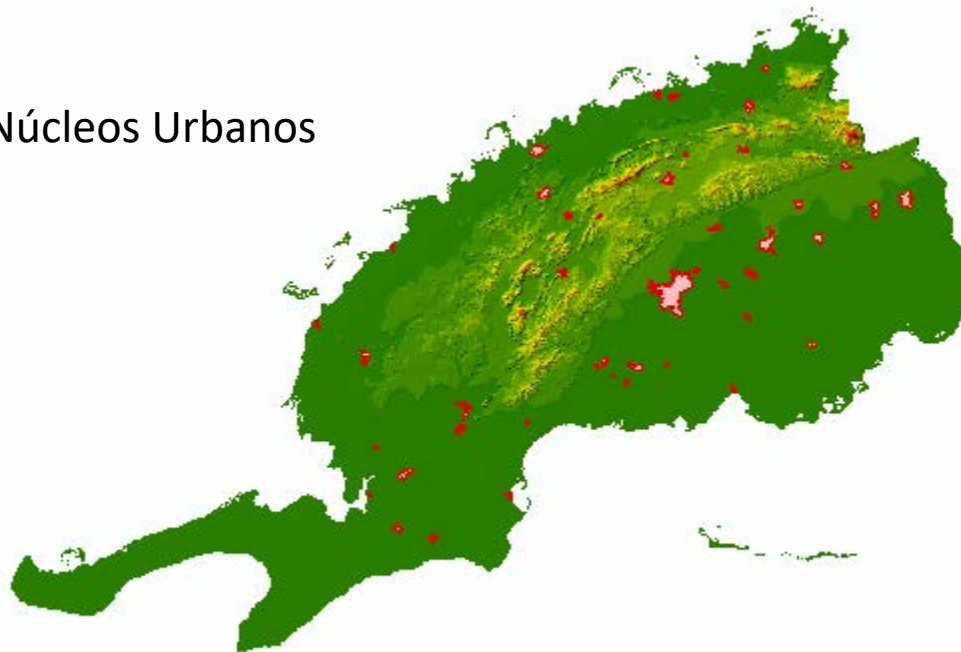
CITMA

Sistema de información geográfico sobre programas prioritizados de la contaminación.

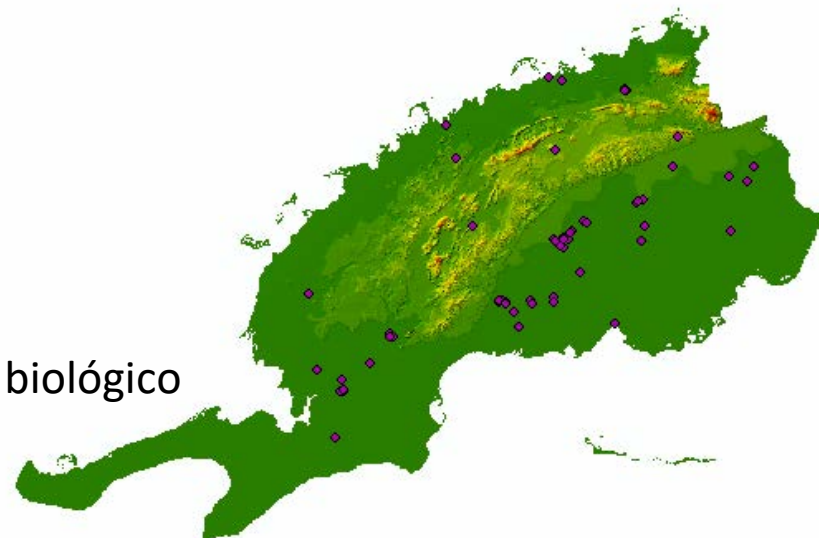
Fuentes contaminantes



Núcleos Urbanos



Instalaciones con riesgo biológico

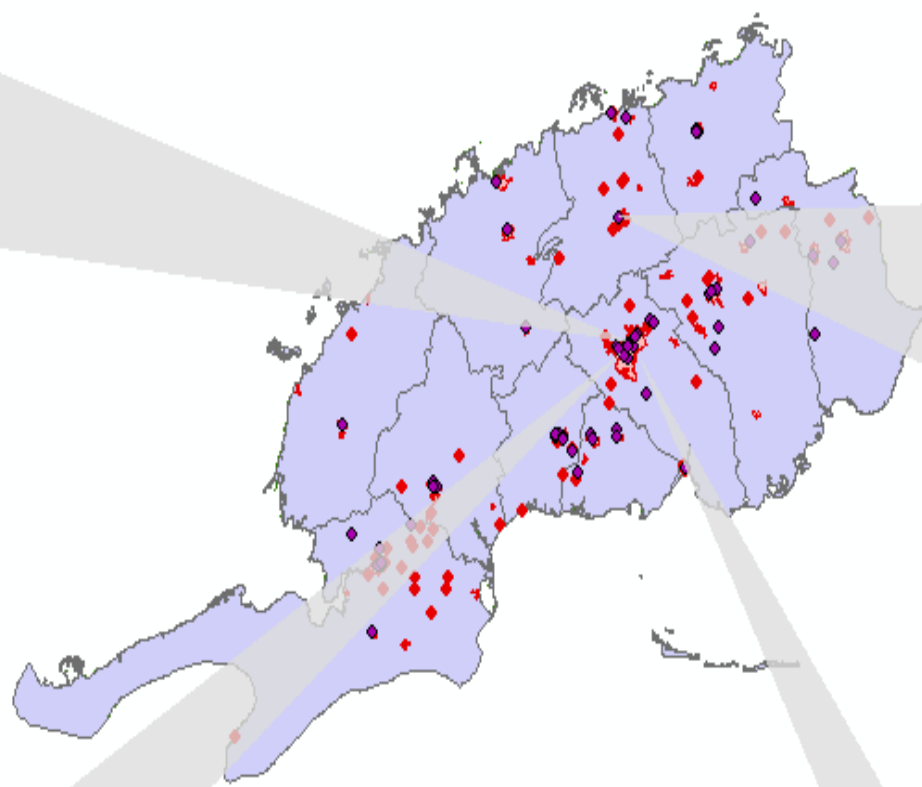


Hospital Clínico Quirúrgico Abel Santam...

Disposición del efluente	Aguas superficiales
Sistema de tratamiento	Si
Tipo de sistema	Laguna de estab. en serie
Breve descripción del Sistema	Cámara de rejillas, desarenador, 2 lagunas de estabilización en serie

Policlínico "Fermín Valdés Domínguez"

Policlínico "Fermín Valdés Domínguez"	
Id	64
Instalació	Policlínico "Fermín Valdés Domínguez"
X	220800
Y	312300
OACE	MINSAP
Entidad	Salud Pública
Municipio	Viñales
Áreas	Laboratorio Clínico, Estomatología, Central de

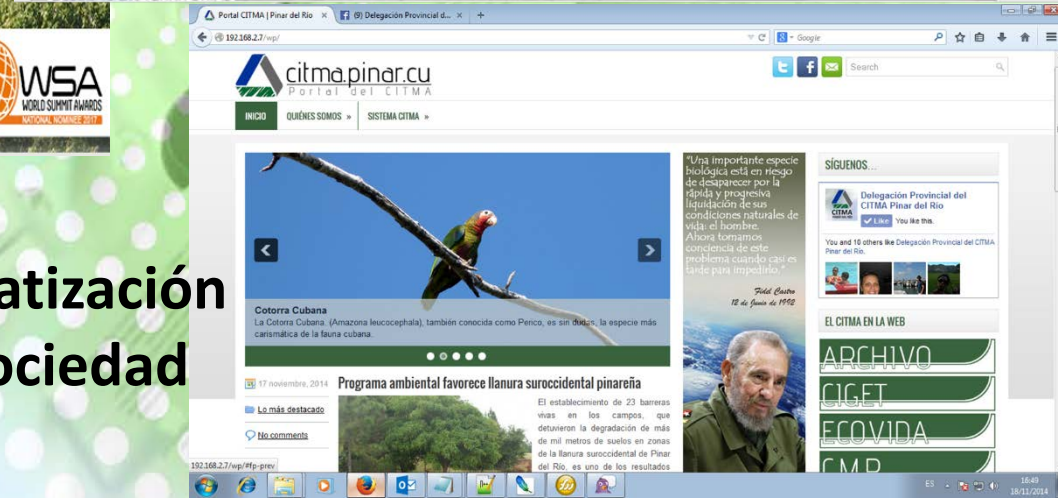
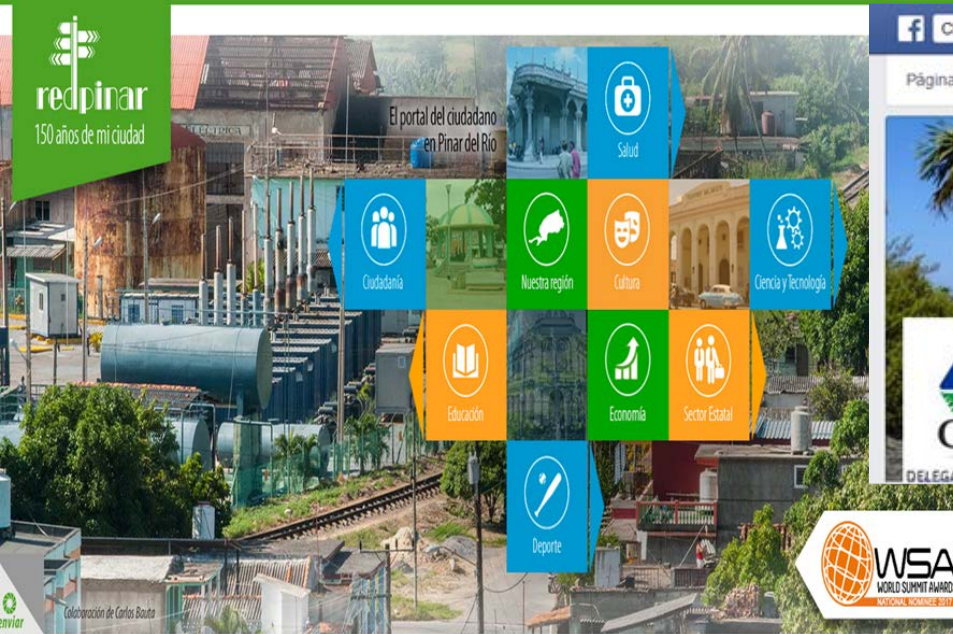


Núcleo Urbano Pinar del Río

Núcleo Urbano Pinar del Río	
Nombre de la Fuente	Núcleo Urbano Pinar del Río
Coordenada X	222022
Coordenada Y	290146
Organismo	OLPP
Municipio	Pinar del Río
Cuenca	Guamá
Tipo de residual	Doméstico-municipal
Carga generada	2089
Carga dispuesta	2089

Combinado Lácteo Pinar del Río

Combinado Lácteo Pinar del Río	
Nombre de la Fuente	Combinado Lácteo Pinar del Río
Coordenada X	224299
Coordenada Y	290250
Organismo	MINAL
Municipio	Pinar del Río
Cuenca	Guamá
Tipo de residual	Industrial
Carqa generada	516



Pinar del Río se prepara para reducir efectos del cambio climático

25 Oct 2017 03:08 | Escrito por Madelyn Rivera Romero | Categoría: Ciencia y Tecnología | Visto: 180 |



El poblado costero de La Coloma, en el municipio de Pinar del Río, es una de las ocho zonas del país favorecidas por el proyecto Fondo Verde del Clima que tiene entre sus objetivos la adaptación al cambio climático para limitar o reducir sus impactos y adaptarse a sus transformaciones. El mismo es rectorado en Cuba por el Ministerio de Ciencia Tecnología y Medio Ambiente (CITMA), y responde al plan de estado de la Tarea Vida, además forma parte del Programa de las Naciones Unidas para el Desarrollo (PNUD). "Después de concluir todas las investigaciones que nos han permitido ver cuáles serán los impactos de la elevación del nivel del mar en los escenarios de 2050 y 2100 para todo el país, se ha iniciado el estudio de las zonas más vulnerables a los efectos del cambio climático en el territorio nacional."

Informatización de la sociedad

Tarea Vida favorece seguridad alimentaria en Pinar del Río (+Audio)

17 Oct 2017 01:36 | Escrito por Yohana Pérez Monrabal | Categoría: Ciencia y Tecnología



La adaptación de las actividades agropecuarias constituye una de las prioridades en Pinar del Río para la implementación de la Tarea Vida, plan de desarrollo que busca garantizar la seguridad alimentaria y nutricional de la población ante el cambio climático. Según informó Noel Bruguera, jefe del Departamento de Asesoría Técnica del Ministerio de Ciencia, Tecnología y Medio Ambiente, los agricultores vuellabajeros muestran ya un significativo impacto en



www.ceprodeso.cu/Boletin-Itinerante
www.citma.gob.cu
 @idict.ciget.pinar
www.ciget.pinar.cu
www.ecovida.cu



GESTION DEL CONOCIMIENTO

Sistema de Información de Gobierno

ESTRATEGIA TERRITORIAL DE INFORMACION

FLUJOS DE INFORMACION ADECUADOS

INFORMACION PERTINENTE

INFORMACION NECESARIA PARA LA COMPETITIVIDAD Y EL DESARROLLO DE LA ORGANIZACION

OTRAS

MEMORIA DIGITAL

TOMA DE DECISIONES

ALERTAS TECNOLOGICAS EN FORMA DE BOLETINES, INFORMES ACTIVIDAD INNOVADORA

LISTAS DE DISCUSION, REDES TEMATICAS, REDES DEL CONOCIMIENTO

BASES DE DATOS, APLICACIONES HERRAMIENTAS TECNOLOICAS

VIGILANCIA TECNOLOGICA

Oficina Nacional de Estadística

Misión:

Convertir la Gestión de la Información y el Conocimiento en una herramienta efectiva en empresas y entidades del territorio, que favorezca la eficacia, eficiencia y competitividad en la producción de bienes y servicios de información que confieran valor agregado, apoyo a la gestión organizacional, el mejoramiento del proceso de toma de decisiones y el fomento de la cultura informacional de la sociedad pinareña.

Objetivo General:

Transformar los procesos sustantivos de información de la ciencia, **la tecnología y el medio ambiente**, mediante la utilización de las Tecnologías de la Información y las Comunicaciones (TIC), alcanzando una posición destacada en la Informatización de la Sociedad, niveles superiores de integración, colaboración en redes y de formación y superación del capital humano.

Promover que la información resultante de la actividad científica, tecnológica e innovadora, de conjunto con la información internacional relevante (**medio ambiente**), se conviertan en un recurso indispensable y accesible para la formulación de políticas, estrategias y la toma de decisiones a los diferentes niveles.

Garantizar que la gestión de la información científica y tecnológica responda a las prioridades establecidas de Ciencia, Tecnología, Innovación, **Calidad y Medio ambiente** a nivel nacional, provincial, municipal y de las entidades.

Coadyuvar a la creación de mecanismos institucionales que permitan organizar, registrar y publicar (previa protección) los resultados relacionados con las prioridades identificadas en la gestión de la información científica y tecnológica.

Estimular el desarrollo de publicaciones científicas y tecnológicas certificadas y de divulgación científica. Contribuir para que la producción se ubique en repositorios y bases de datos de reconocido prestigio, tanto nacionales como internacionales.

Metas 2020:

- 1. Elevar la conciencia de los usuarios finales respecto a la utilidad de los recursos y servicios de información con miras a la planificación, la toma de decisiones y la solución de problemas en todas las actividades organizacionales.**
- 2. Favorecer el desarrollo de la cultura informacional en la organización, basada en los valores ideológicos, políticos, éticos y culturales del país.**
- 3. Acelerar la integración conceptual y operacional requerida para el reconocimiento y desarrollo de la actividad informacional en la organización.**



De funcionamiento

Medio ambiental

Económico

Sistema de Información de Gobierno

Geográfico

Social

Demográfico

Debilidades

Diferentes soportes formatos, información oficial, no sistemizada...



Información Relevante

- Estudios de PVR
- Informe de cumplimiento de la EAT
- Inversiones Ambientales
- Contaminación
- Sistemas de alerta temprana

Fuentes primaria

- Bases de datos, directorios, repositorios, artículos científicos, informes boletines, noticias, catálogos, etc.

