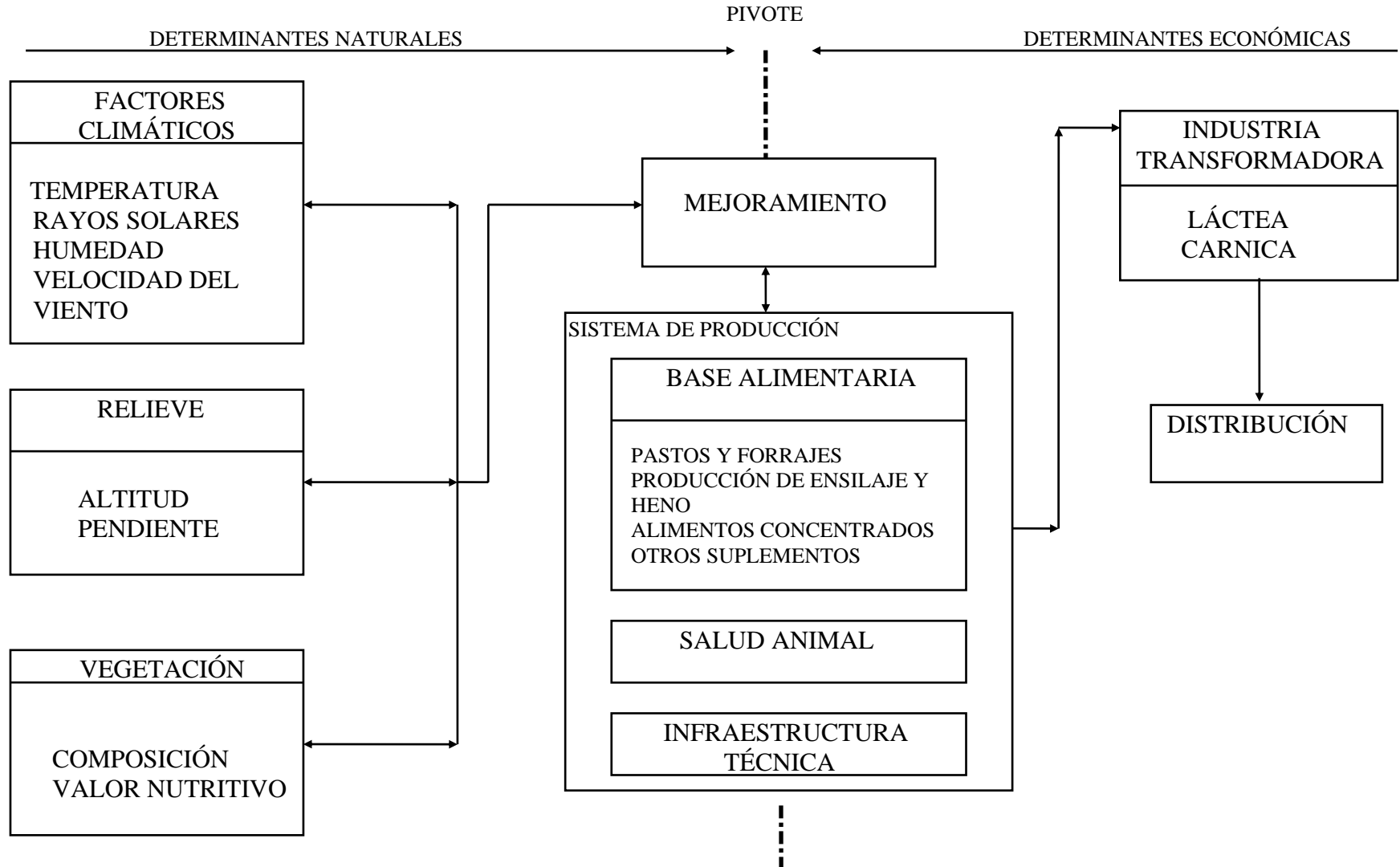


ANEXOS

ANEXO 1: MODELO DE INVESTIGACIÓN DE FACTORES SUGERIDO POR HODGSON Y REED (1946).



Matriz de información Inicial (Ejemplo)

EMPRESA	PROV	ORIENT	SUPTOTAL	SUPAGRI	SUPCULT	CONRIEGO	FERTILIZ	PLAGUIS	HERBICI	POTTRACT	TRABAJ	UGM
BAHIA HONDA	PR	MIXTA	40137,9	30760,8	9309,4	1,9	1061,1	7688	25930	7111	1446	21604,8
C CIENFUEGOS	PR	MIXTA	20354,1	18808,1	16298,6	16,5	7025,4	3285,1	19855	18430	2015	30182,2
E ZAPATA	PR	MIXTA	21002,3	15666,3	8387,5	4,6	3192,2	0	6740	7732	764	16898,9
J MARTI	PR	MIXTA	18860,5	15960,4	6671,1	4,8	2750,5	1703	19129	7440	1247	13881,7
L T LIMA	PR	LECHE	15435,7	11411,1	6571,8	9,5	2741,1	3806	6187	8168	883	17032,1
PTA PALMA	PR	MIXTA	13609,2	13499,2	7444,1	6,4	1688,1	9574	7315	9985	632	11812,6
SAN CRISTOB	PR	MIXTA	37839	34474,6	15717,5	20	5830	7577	18064	18561	2340	35295,3
SARMIENTO	PR	LECHE	22505,3	10671,6	5802,8	1,8	1632,7	8939	11442	8168	796	12537,6
ARIGUANABO	LH	LECHE	11982,7	11496,9	7877,5	14,9	6086,3	0	23095	13675	1139	15042,9
BACURANAO	LH	LECHE	14018,5	13069,7	10827,3	13,3	11397,2	5816	22070	13527	2001	27302
CEBA HABANA	LH	LECHE	6398,7	6080,6	4906,3	0	2859,9	1012	11075	11001	840	33193
EL CANGRE	LH	LECHE	16036,9	12953	5605,5	22,7	6509,5	4015	21559	10299	1689	19490,1
G NAZARENO	LH	LECHE	9281	8635	5576	19,3	4941	9126	11766	7879	1254	17654,8
GEN ESTE	LH	LECHE	46872	27407,7	21869,2	15,2	14802,8	19931	45882	28733	1341	53381,5
GUAICANAMAR	LH	LECHE	12257,8	8199,6	5028,5	12	2899,8	2651	74384	7986	867	9133
L NARANJOS	LH	LECHE	18649,8	12710,1	11985,4	10,5	11289,9	10183	33055	15922	2006	20633,4
NINA BONITA	LH	LECHE	13543,5	10931,9	8917,6	0	10955,4	2288	11463	14419	2244	24805,7
P ARTEMISA	LH	LECHE	22059,8	16018,1	9819,4	12,7	5361,5	1842	19600	15020	1274	18757,5
P BABINEY	LH	LECHE	18210,9	12914,1	8924,3	6,6	5463,2	3850	22305	13195	1363	18913,1
SURESTE	LH	LECHE	18052,6	3518,7	2127,1	24,8	2110,7	7660	8031	3538	825	7936
V DEL PERU	LH	LECHE	18712,8	14041,3	10550,8	0	9778,9	20558	24096	21220	2068	31108,6
C REDONDO	M	LECHE	16524	11098,3	5451,2	31,7	982	2741	34547	0	1163	21257,1
CEBA MATANZ	M	CEBA	14652	13366,3	3502,6	58,3	1635	2607	10036	0	759	19479,7
GEN MATANZAS	M	LECHE	29954,8	24621,7	11573,4	24,5	2014	12313	44756	26586	2998	43788,2
GRAL GUSEV	M	LECHE	38202,7	37221,7	18045,9	19,4	6354	7324	47849	18390	2082	35059,1
MARTI	M	LECHE	31198,8	30036,6	16804,5	10,8	3819	30854	42893	20960	2111	31898
CASCAJAL	VC	LECHE	27981,9	26733,9	8344,6	15,2	4315,1	4126	28735	13928	1250	22433,5
LA SIERRA	VC	LECHE	37714,2	36321,2	11855,2	12,6	5732,4	9630	45049	12756	1311	24398
LA VITRINA	VC	LECHE	27551,3	24755,9	10671,6	4,5	2339	1275	21991	9832	1784	28161,1
MACUN	VC	CEBA	25009,5	23852,7	11841,1	0	3577,4	10909	34199	8690	940	22713,9

Matriz de información formada con las variables de diagnóstico iniciales. (Ejemplo)

EMPRESA	PROV	ORIENT	POTENCIA TRACTORES (HP /100 HA TA)	FERTILIZA CION (T/100 HA TA)	FBP/100 HA TA (M PESOS)	FBP/100 UGM (M PESOS)	TRAB/100 HA	UGM/100 HA (CABEZAS)	% TIERRA IRRIG	% FEH C T ALIM	PROD FEH/ 100 HA TA (TONELADAS)
C CIENFUEGOS	PR	LECHE	98	37,4	225,9	140,8	10,7	223,5	16,5	73,3	962,6
L T LIMA	PR	LECHE	71,6	24	102,6	68,8	7,7	106,7	9,5	88,8	823,5
SAN CRISTOB	PR	MIXTA	53,8	16,9	31,1	30,3	6,8	187,6	20	71,2	649,3
E ZAPATA	PR	MIXTA	49,4	20,4	94,8	87,8	4,9	11,1	4,6	87,7	495,3
J MARTI	PR	MIXTA	46,6	17,2	51,5	59,2	7,8	88,6	4,8	88,1	508,9
SARMIENTO	PR	LECHE	76,5	15,3	77,8	66,2	7,5	109,8	1,9	78	513,9
PTA PALMA	PR	MIXTA	74	12,5	21,8	24,9	4,7	110,6	6,4	91	744,9
BAHIA HONDA	PR	MIXTA	23,1	3,4	38,3	54,6	4,7	62,6	2	47,2	51,1
NINA BONITA	LH	LECHE	131,9	100,2	513,6	226,4	20,5	90,5	0	75,2	1242,4
G NAZARENO	LH	LECHE	91,2	57,2	295,5	144,5	14,5	161,4	19,3	69,1	1287,2
L NARANJOS	LH	LECHE	125,3	88,8	471,9	290,7	15,8	238,9	10,5	74,4	1095,9
V DEL PERU	LH	LECHE	151,1	69,6	328,2	148,1	14,7	194,2	0	73,3	1444,8
BACURANAO	LH	LECHE	103,5	87,2	197,5	94,5	15,3	208,8	13,3	74,1	1206
GEN ESTE	LH	LECHE	104,8	54	376,7	193,4	4,9	36,8	15,7	61	749,3
P BABINEY	LH	LECHE	102,2	42,3	213	145,5	10,6	148,8	6,6	70,3	521,9
ARIGUANABO	LH	LECHE	118,9	52,9	197,9	151,2	9,9	116,4	15	77,4	1753,5
P ARTEMISA	LH	LECHE	93,8	33,5	206,5	176,3	8	163,1	12,8	74,5	709,9
EL CANGRE	LH	LECHE	79,5	50,3	272,8	181,3	13	138,8	22,7	63,1	899
GUAICANAMAR	LH	LECHE	97,4	35,4	256,2	230	10,6	70,5	12	72,3	820,7
SURESTE	LH	LECHE	100,5	60	358,1	158,8	23,4	96,7	24,9	43,2	550,8
CEBA HABANA	LH	LECHE	180,9	47	343,8	63	13,8	943,3	0	57,7	2063,9

- - Correlation Coefficients - -

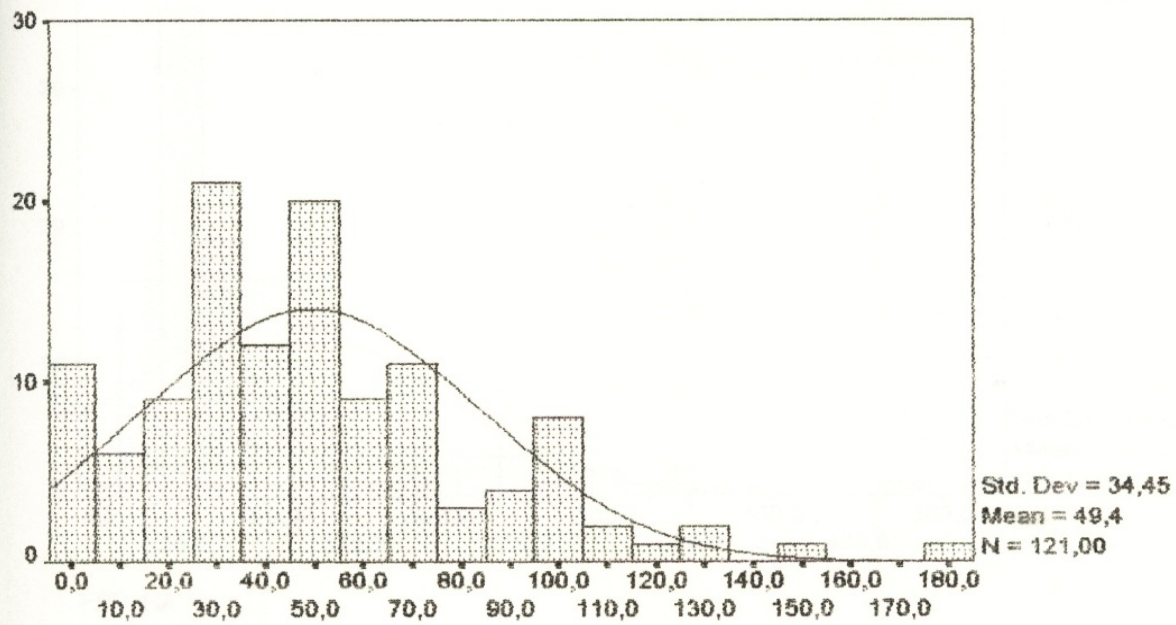
	@_FEH	@_LECHE	@_PAST_C	@RIEGO	@SUP_AGR	C_HA
@_FEH	1,0000	,1975	,5078**	,1495	,0267	,0245
@_LECHE	,1975	1,0000	,1940*	-,0866	-,1412	-,4270**
@_PAST_C	,5078**	,1940*	1,0000	-,0054	-,1316	,2065*
@RIEGO	,1495	-,0866	-,0054	1,0000	-,0479	,0866
@SUP_AGR	,0267	-,1412	-,1316	-,0479	1,0000	,0403
C_HA	,0245	-,4270**	,2065*	,0866	,0403	1,0000
CONSUMO	,1539	,2744*	,3180**	,3501**	,0750	,0190
FBP_100P	,2157*	-,0768	,0385	,0019	,0536	-,0296
FBP_HA	,3354**	,3714**	,6875**	,1581	-,2469**	,2439**
FBP_UGM	,3985**	,4262**	,5833**	,1037	-,1508	-,0652
FEH_UGM	,6967**	,2634**	,4259**	,3815**	,0939	,0412
FERTILIZ	,4676**	,2965**	,6328**	,1667	-,1530	,1688
FHE_HA	,5425**	,2322*	,7299**	,2788**	-,0234	,4791**
HERB_HA	,0623	,1212	,3157**	,0627	-,1881*	,1121
LECH_HA	,2736**	,5055**	,5835**	,1422	-,2226*	-,0431
LECHE	,1730	,4810**	,5120**	,1411	-,1295	-,0607
ORGA_HA	,1868	,1491	,3886**	,0740	,0584	,4059**
PLAG_HA	,0555	,0355	,1644	,0958	-,2434**	,1572
POTTRACT	,3389**	,2802**	,6568**	,0720	-,2166*	,3521**
SAGRICOL	-,0293	-,0872	-,1317	-,0595	-,1599	-,0908
T_EXPLOIT	-,0230	-,0612	-,0905	-,0482	-,0816	-,0883
TRAB_HA	,1693	,3955**	,4347**	,1721	-,4024**	,1856*
UGM_100	,0523	-,0910	,3703**	,0553	-,0144	,8620**
VFB_HA	,2793**	,3745**	,6625**	,1975*	-,2491**	,2486**
VFB_TRAB	,2496*	,2412**	,6082**	,1531	-,0796	,1588

* - Signif. LE ,05 ** - Signif. LE ,01 (2-tailed)

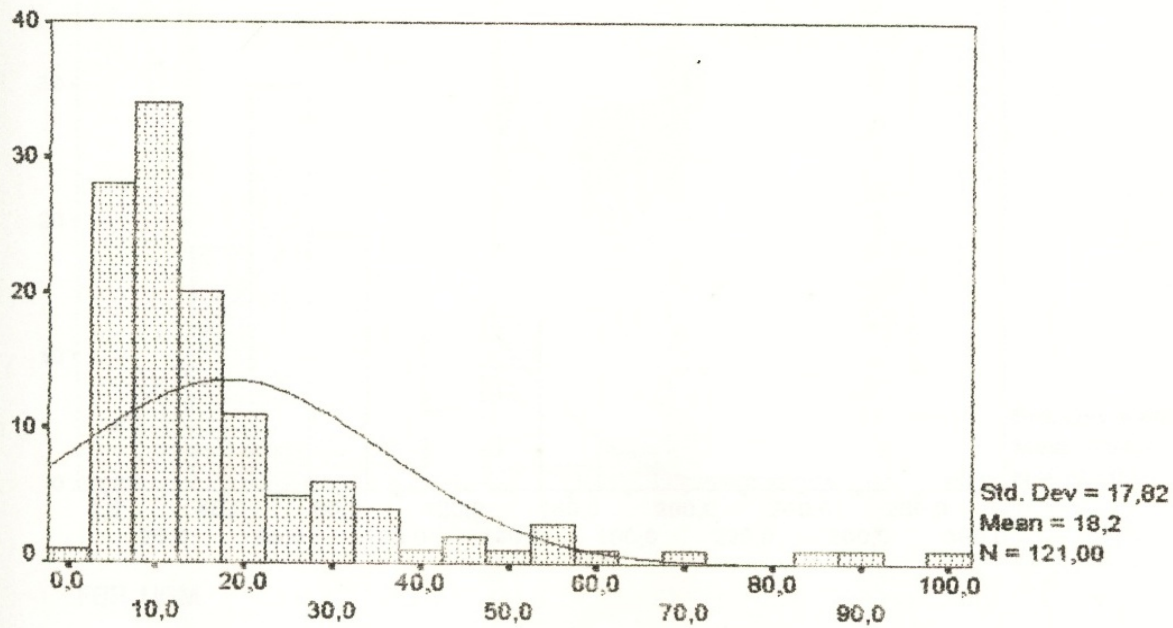
" . " is printed if a coefficient cannot be computed

- - Correlation Coefficients - -

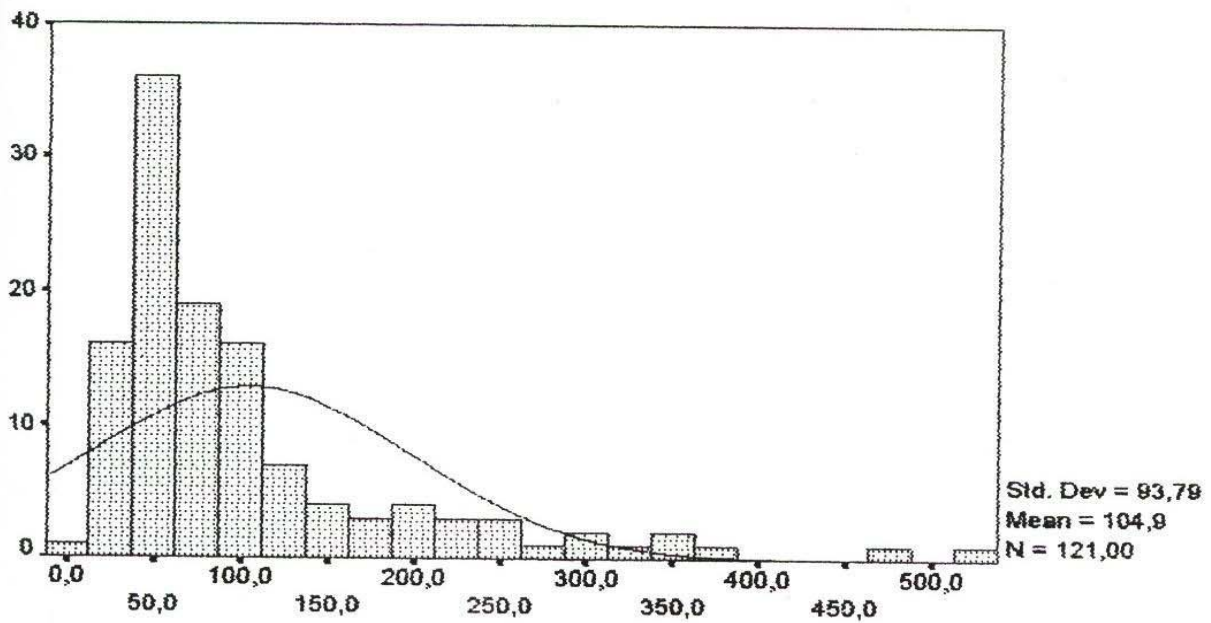
	CONSUMO	FBP_100P	FBP_HA	FBP_UGM	FEH_UGM	FERTILIZ
@_FEH	,1539	,2157*	,3354**	,3985**	,6967**	,4676**
@_LECHE	,2744*	-,0768	,3714**	,4262**	,2634**	,2965**
@_PAST_C	,3180**	,0385	,6875**	,5833**	,4259**	,6328**
@RIEGO	,3501**	,0019	,1581	,1037	,3815**	,1667
@SUP_AGR	,0750	,0536	-,2469**	-,1508	,0939	-,1530
C_HA	,0190	-,0296	,2439**	-,0652	,0412	,1688
CONSUMO	1,0000	-,0200	,3738**	,3920**	,6083**	,4299**
FBP_100P	-,0200	1,0000	,1569	,2918**	-,0356	,0021
FBP_HA	,3738**	,1569	1,0000	,8308**	,4228**	,8086**
FBP_UGM	,3920**	,2918**	,8308**	1,0000	,4660**	,6555**
FEH_UGM	,6083**	-,0356	,4228**	,4660**	1,0000	,5555**
FERTILIZ	,4299**	,0021	,8086**	,6555**	,5555**	1,0000
FHE_HA	,5183**	-,0582	,7473**	,5144**	,7682**	,7855**
HERB_HA	,2235*	-,0617	,3457**	,3348**	,1663	,2043*
LECH_HA	,4110**	-,0722	,8784**	,7407**	,4273**	,8020**
LECHE	,3882**	-,0376	,7477**	,6554**	,3368**	,5912**
ORGA_HA	,3512**	,0735	,5046**	,3623**	,3546**	,5455**
PLAG_HA	,0495	-,1608	,3886**	,2012*	,0760	,2795**
POTTRACT	,4149**	,0134	,7381**	,5255**	,5859**	,7049**
SAGRICOL	-,1843	,1272	-,2200*	-,1346	-,2311*	-,2489**
T_EXPLOIT	-,2200*	,0930	-,1555	-,1077	-,2482**	-,2060*
TRAB_HA	,4295**	-,1171	,7278**	,5317**	,4020**	,6762**
UGM_100	,1119	-,0785	,4175**	,0728	,1288	,3206**
VFB_HA	,3883**	-,1512	,8295**	,7187**	,4579**	,8208**



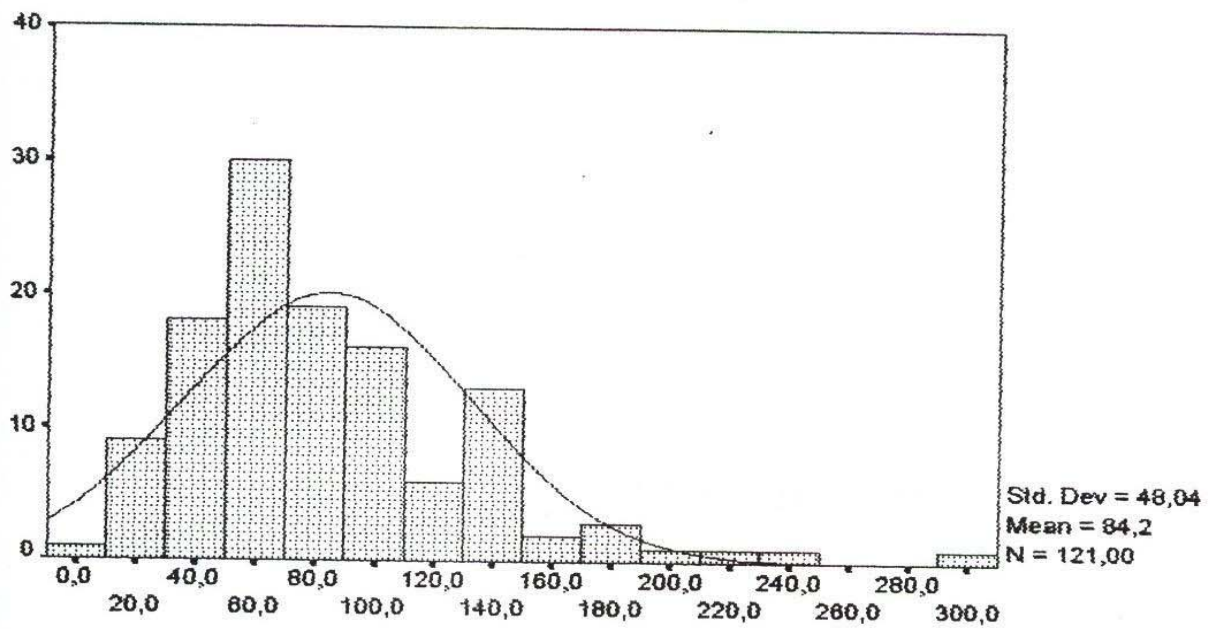
POTTRACT



FERTILIZ



FBP_HA



FBP_UGM