

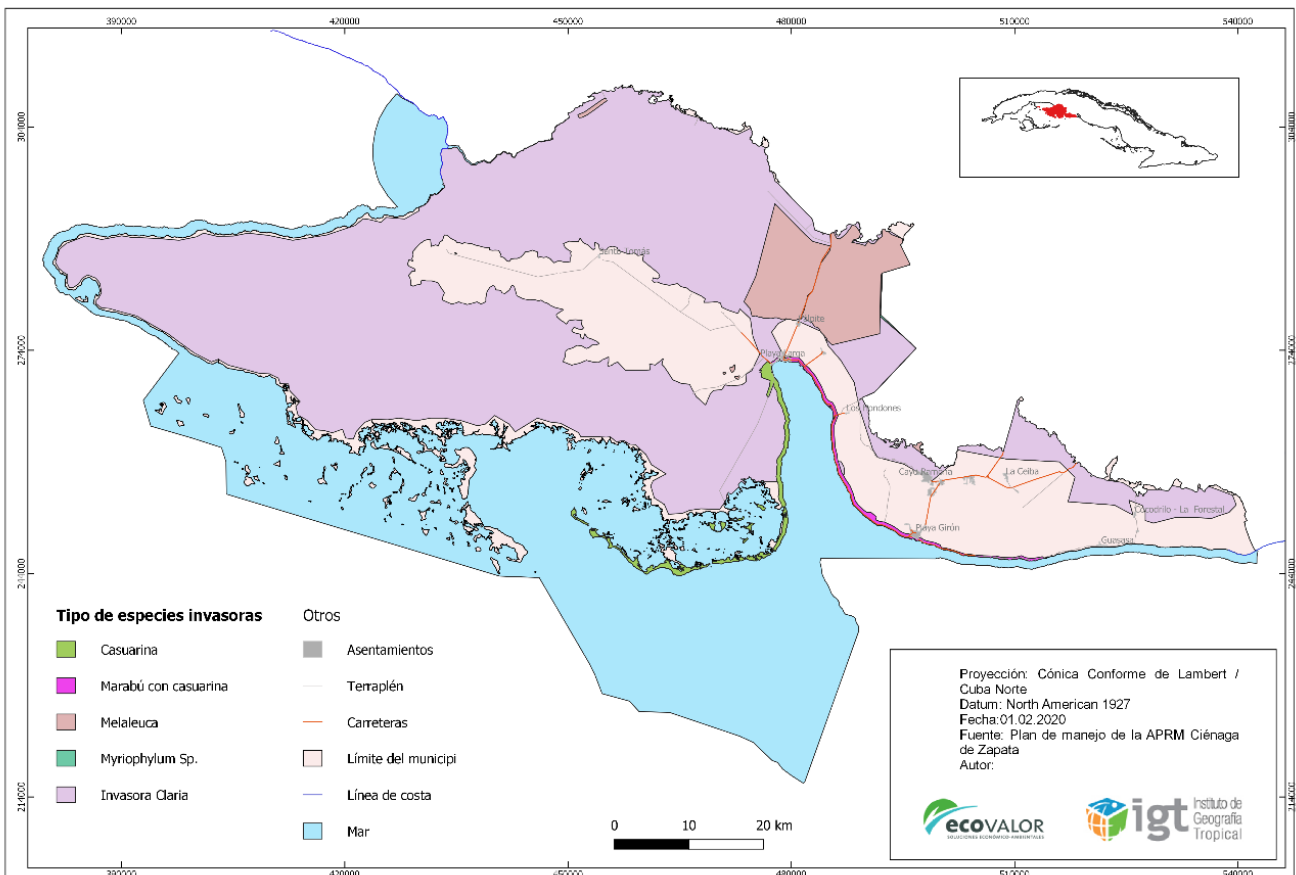
CIÉNAGA DE ZAPATA

PROVINCIA MATANZAS



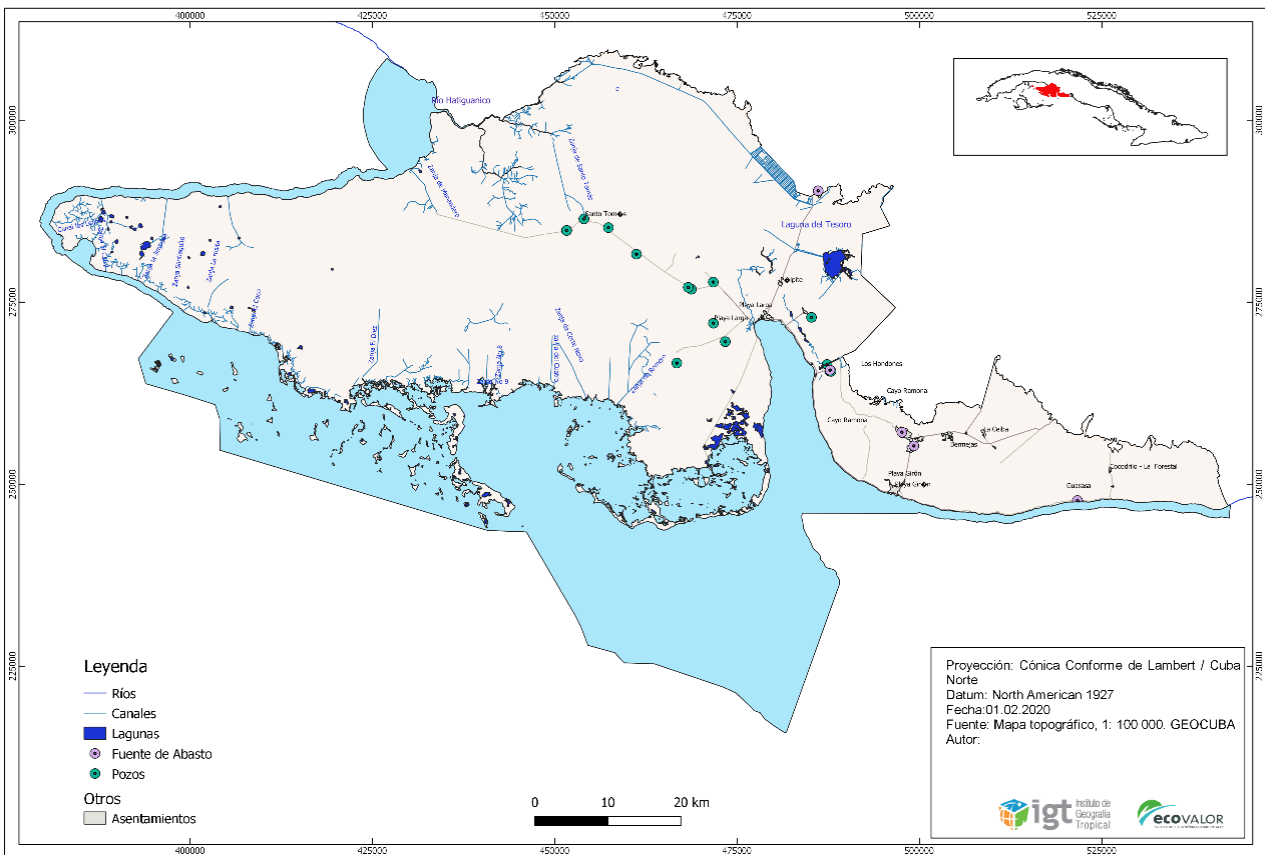
ESPECIES INVASORAS

CIÉNAGA DE ZAPATA.



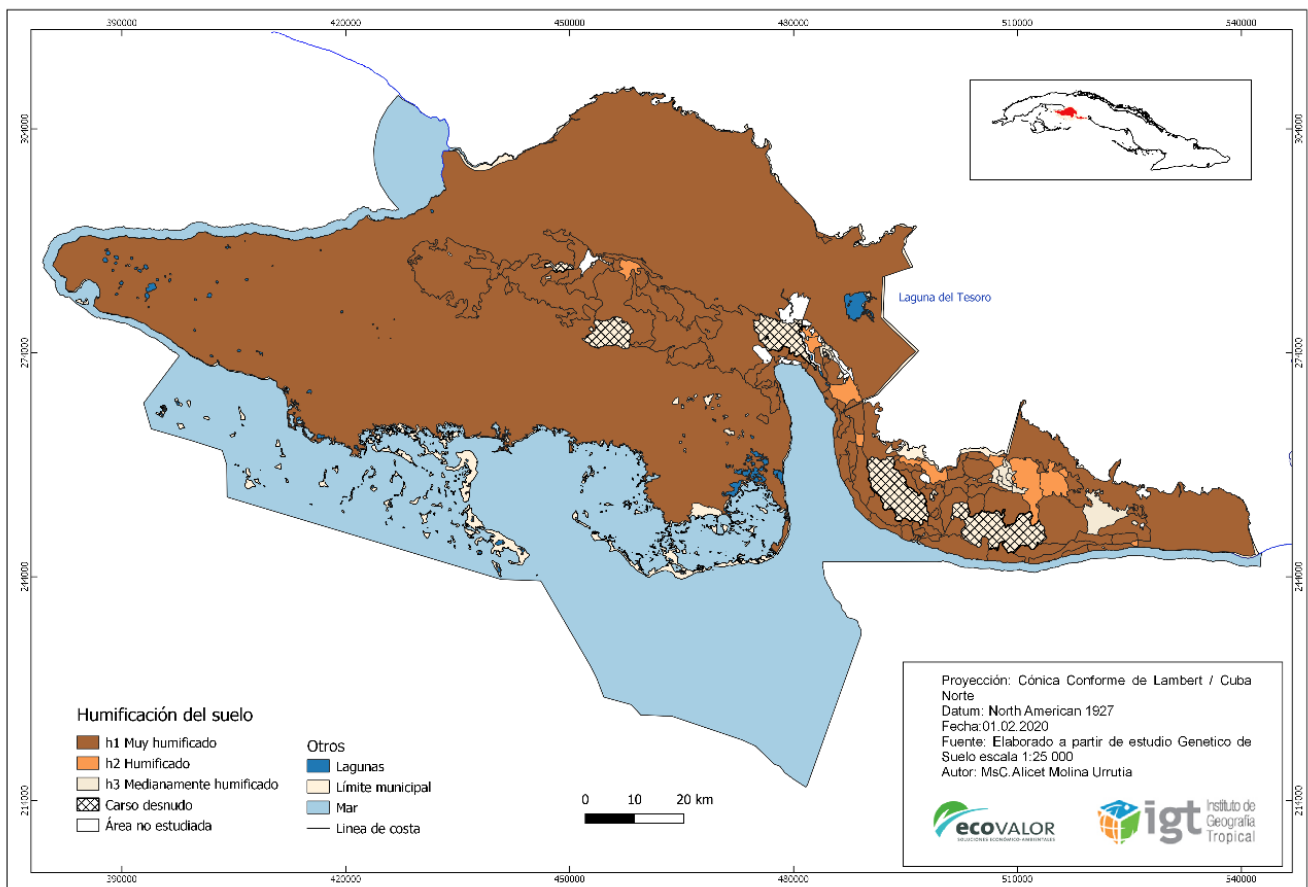
HIDROGRAFÍA

CIÉNAGA DE ZAPATA



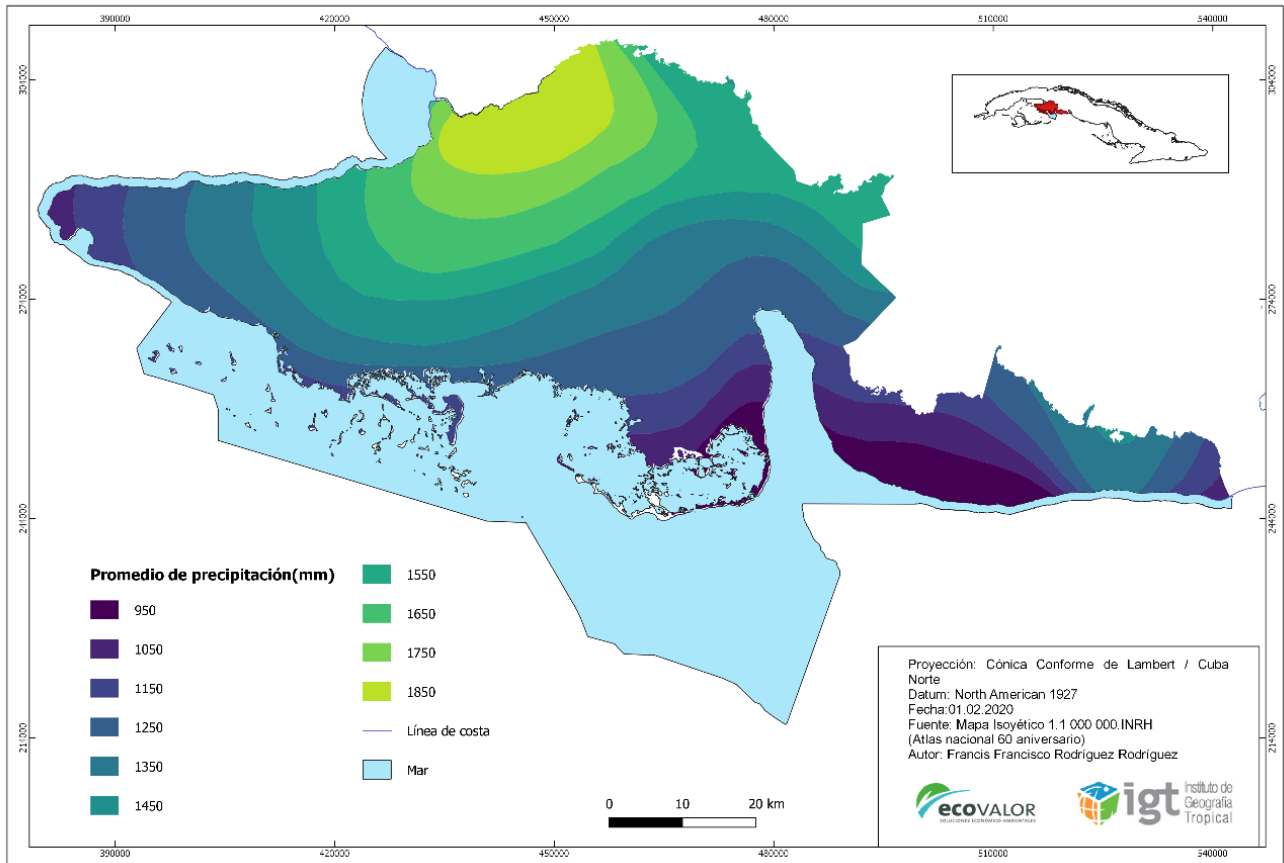
HUMIFICACIÓN DEL SUELO

CIÉNAGA DE ZAPATA



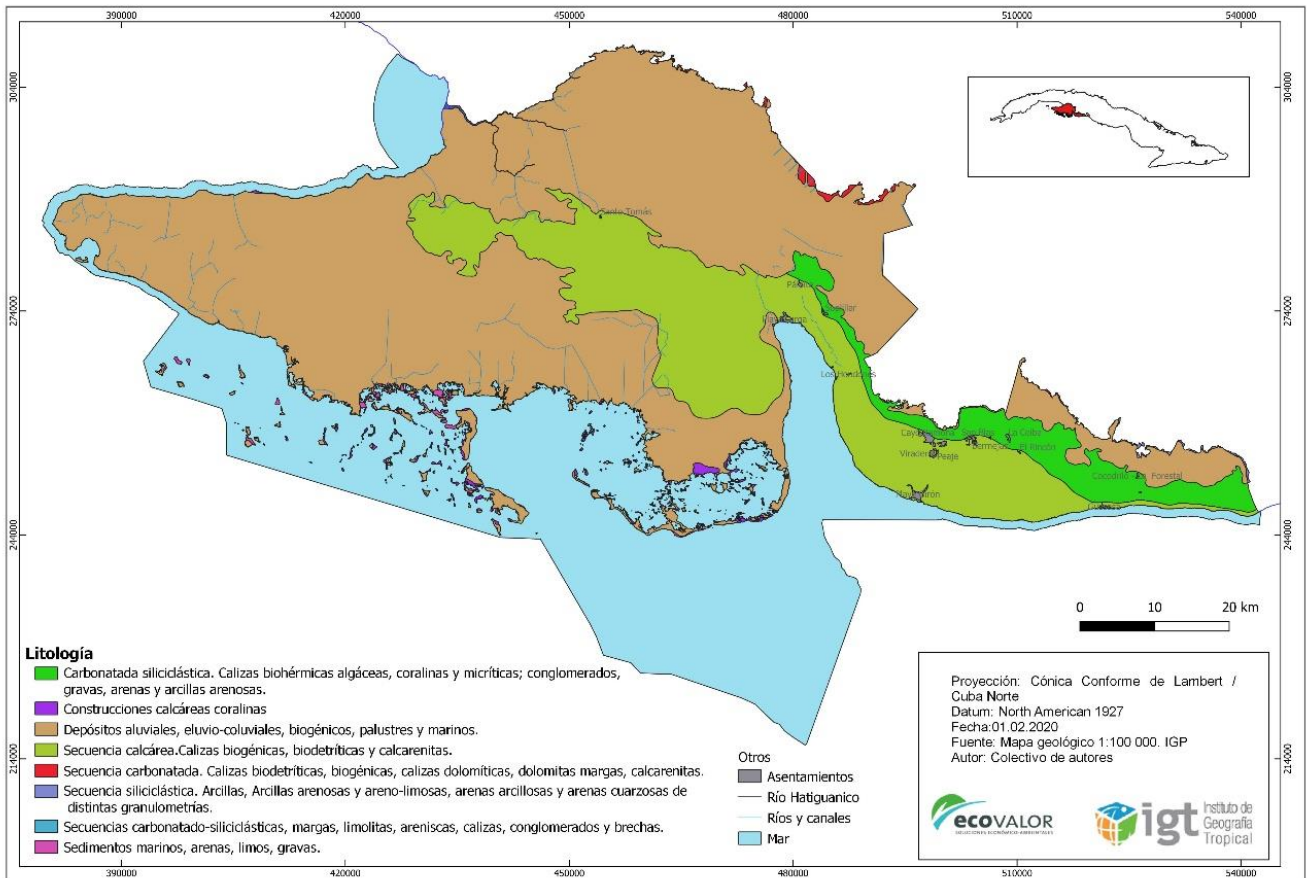
ISOYÉTICO HIPERANUAL DEL PERÍODO 1961-2000.

CIÉNAGA DE ZAPATA



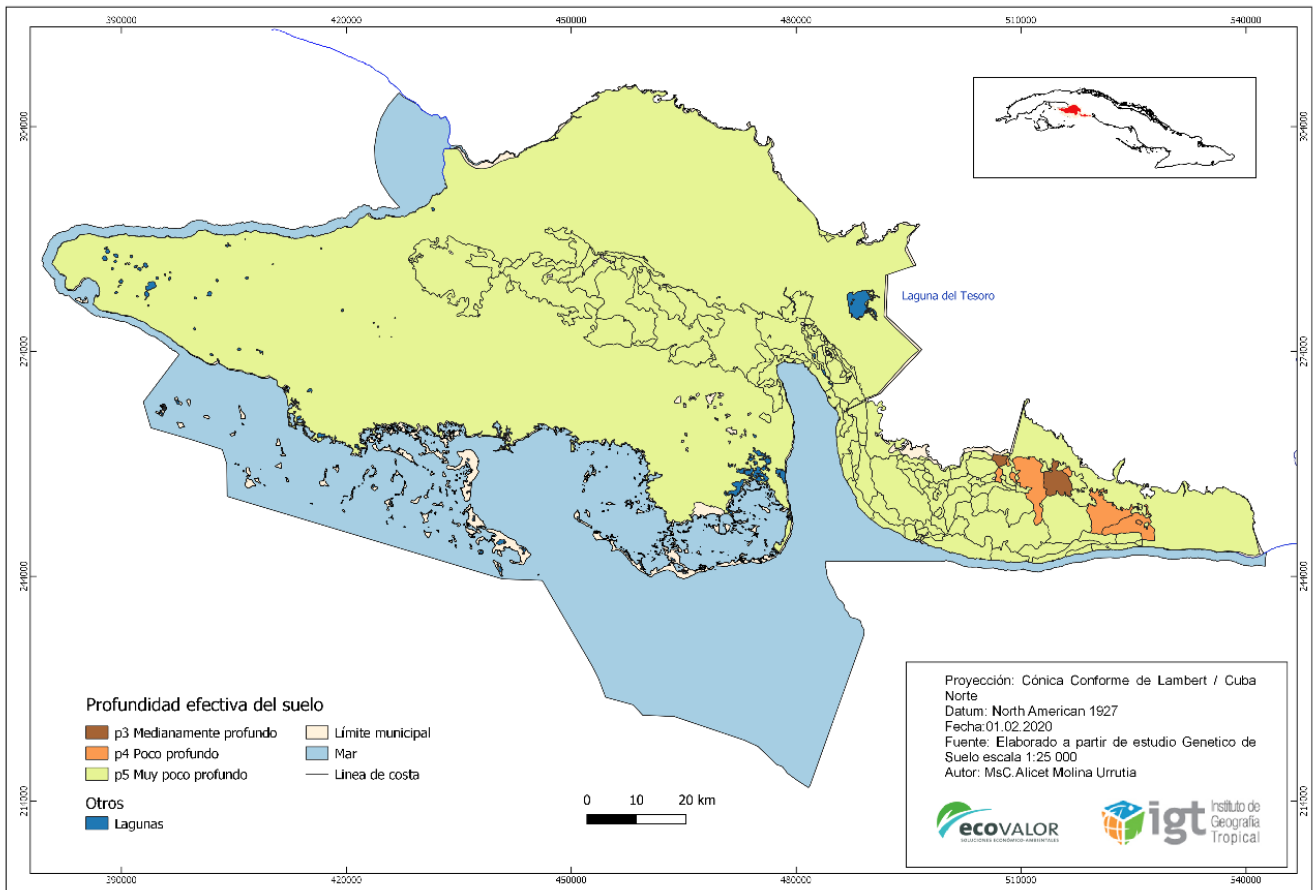
LITOLOGÍA.

CIÉNAGA DE ZAPATA.



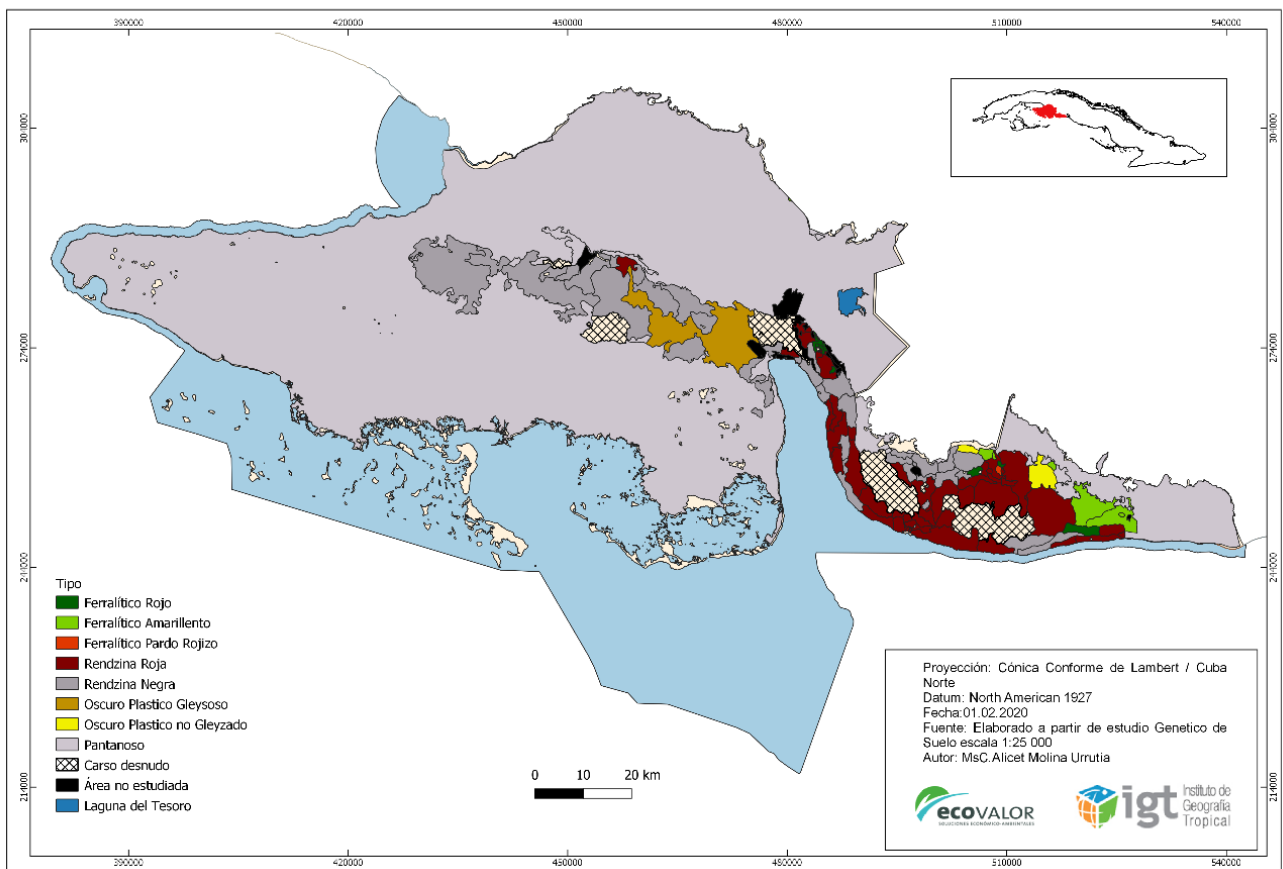
PROFUNDIDAD EFECTIVA DEL SUELO

CIÉNAGA DE ZAPATA



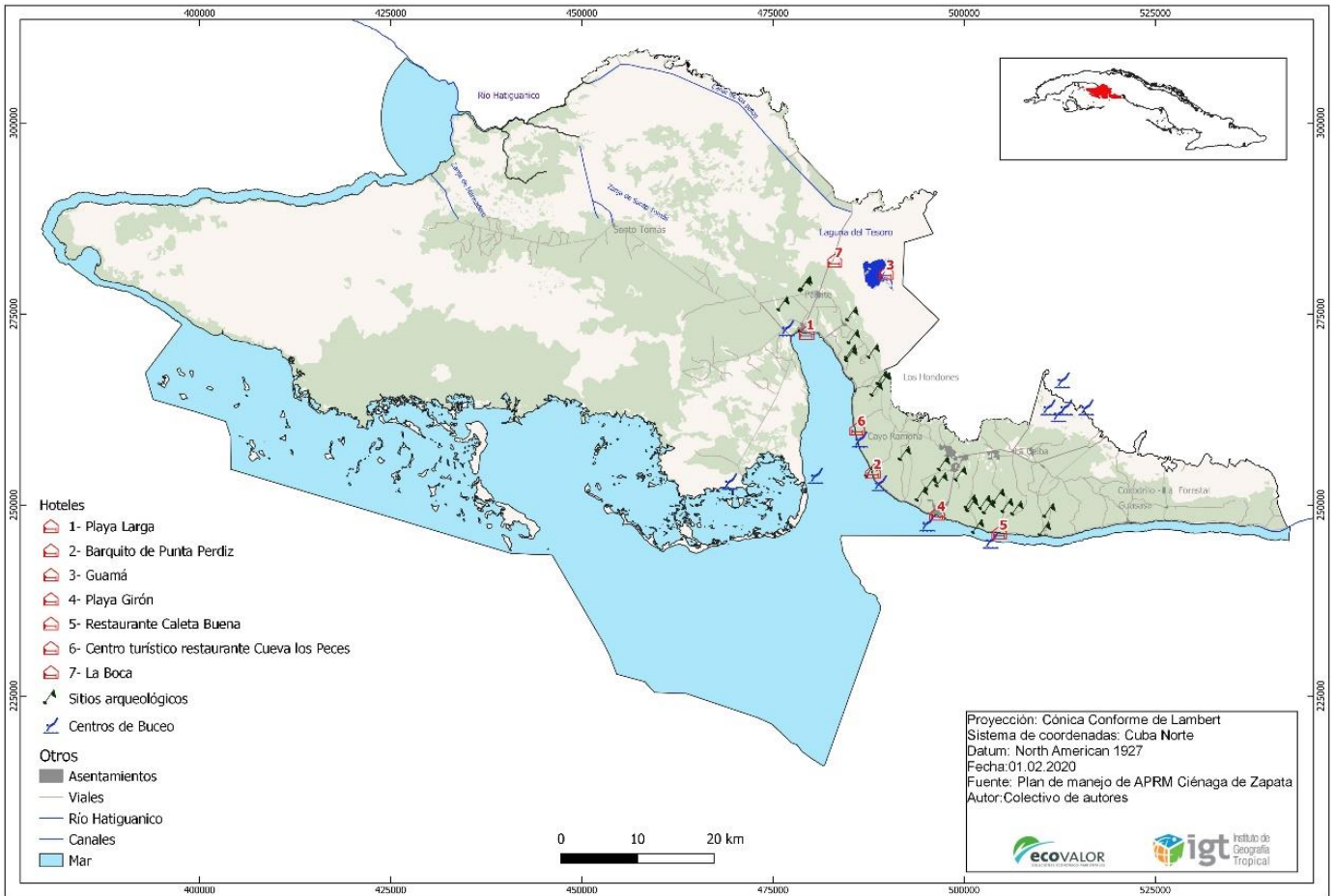
TIPOS DE SUELOS

CIÉNAGA DE ZAPATA



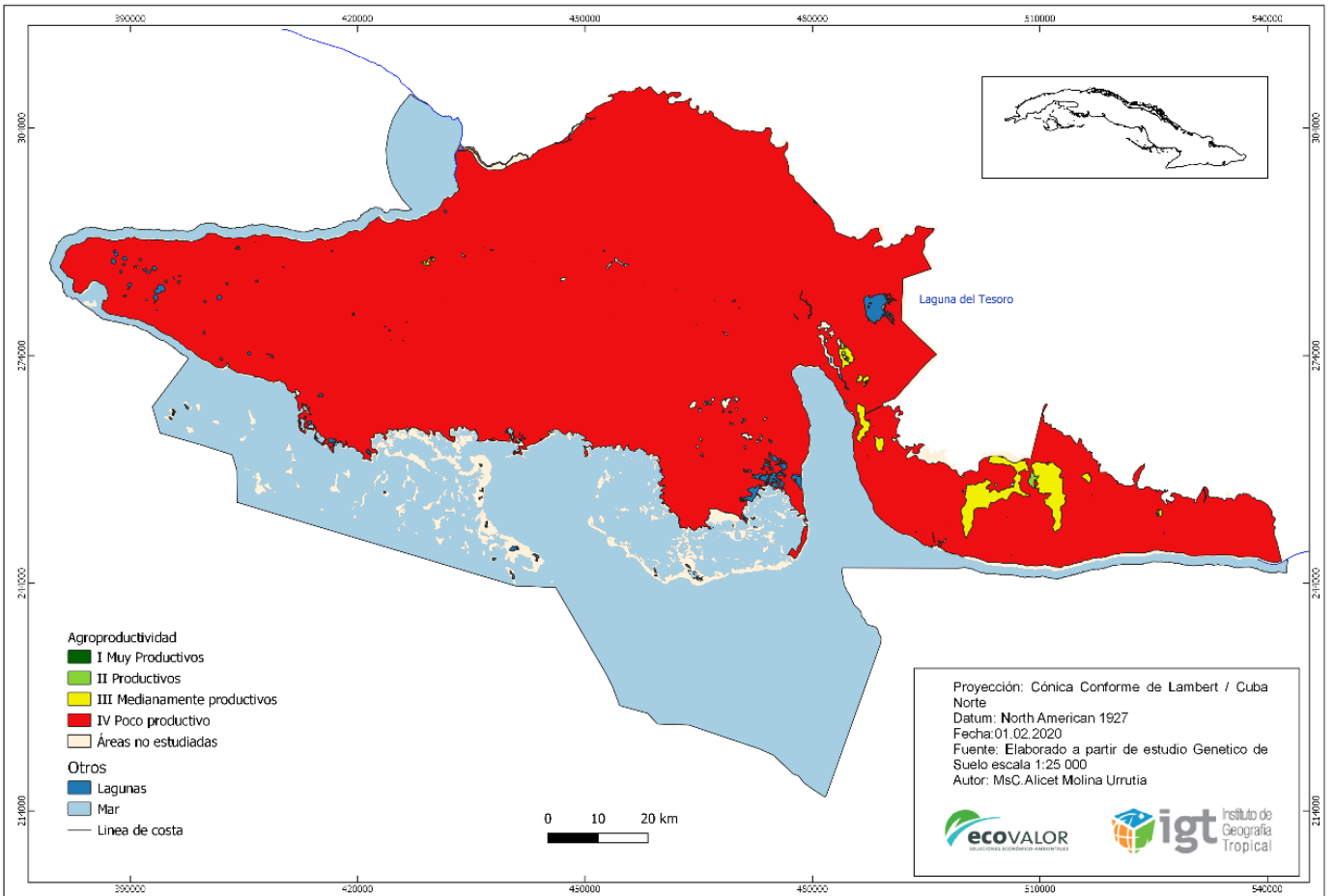
TURISMO

CIÉNAGA DE ZAPATA



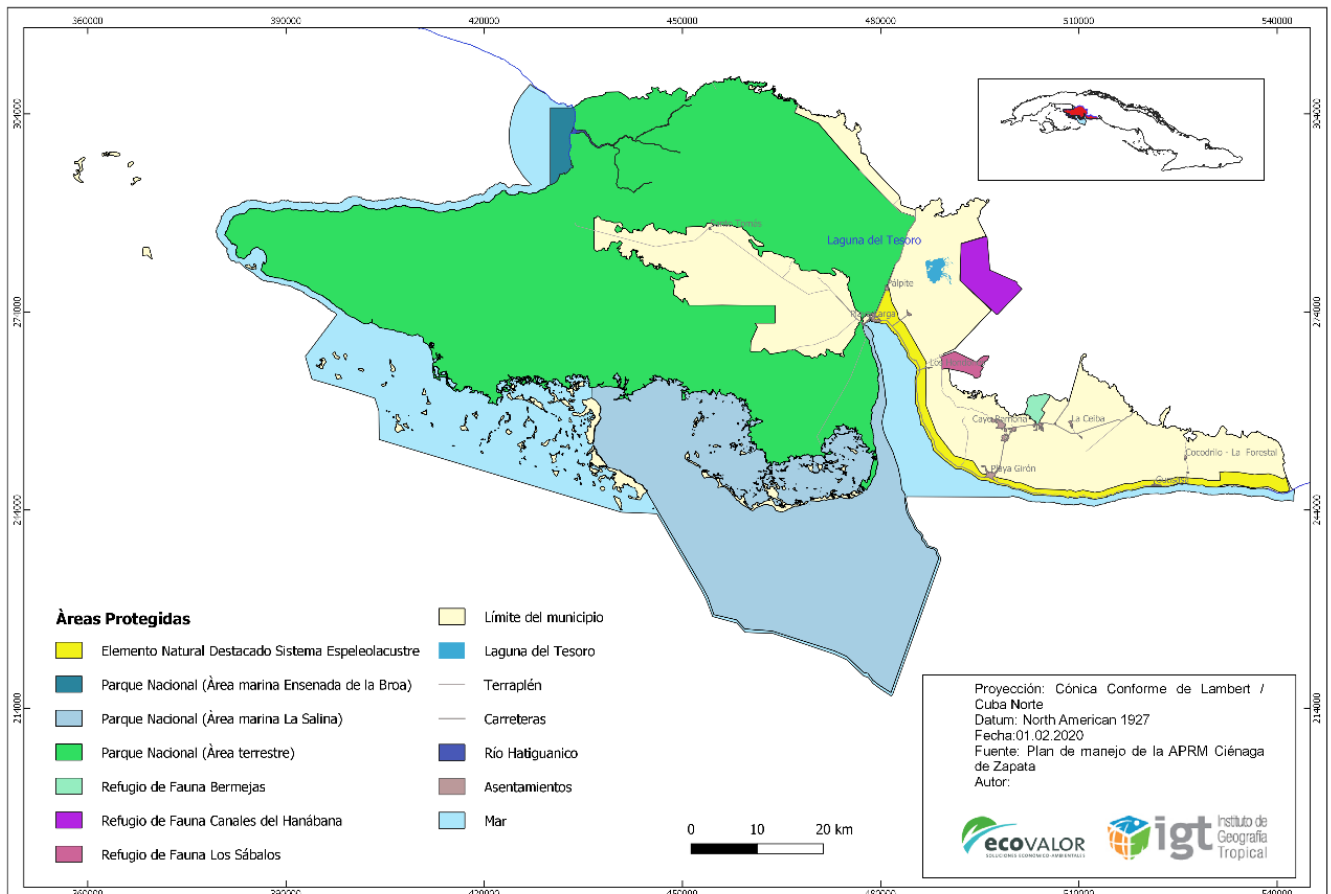
AGROPRODUCTIVIDAD DEL SUELO

CIÉNAGA DE ZAPATA



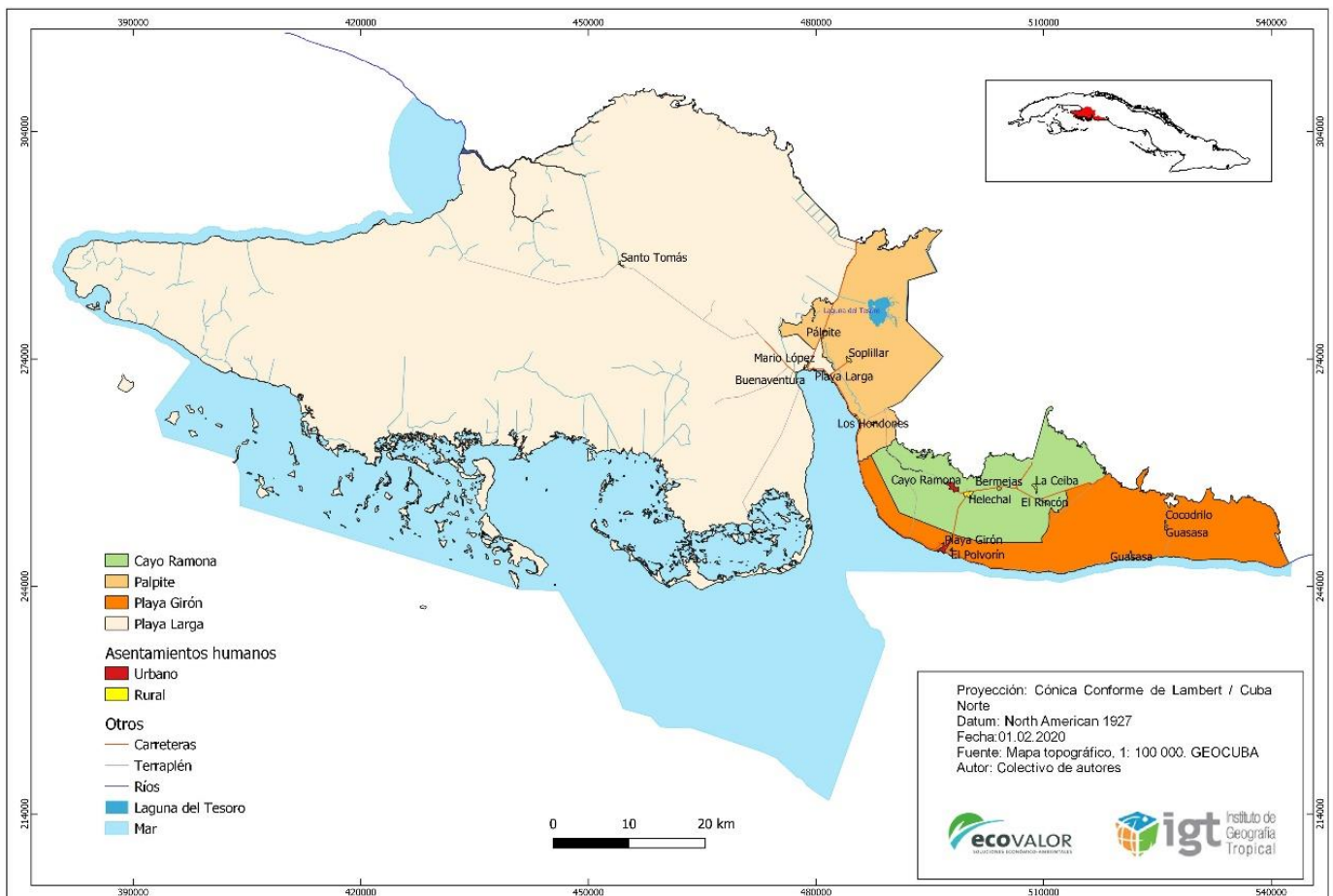
ÁREAS PROTEGIDAS.

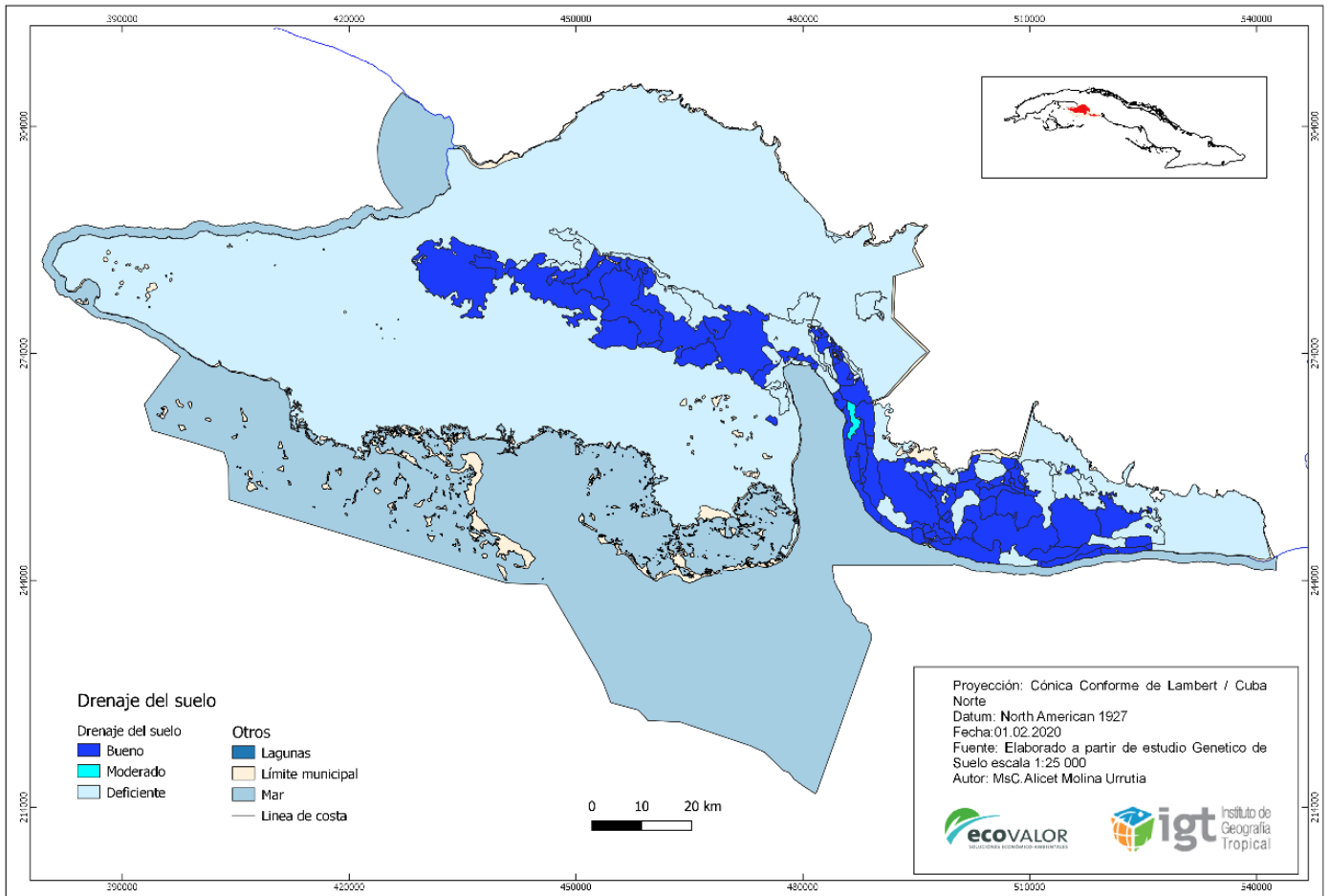
CIÉNAGA DE ZAPATA

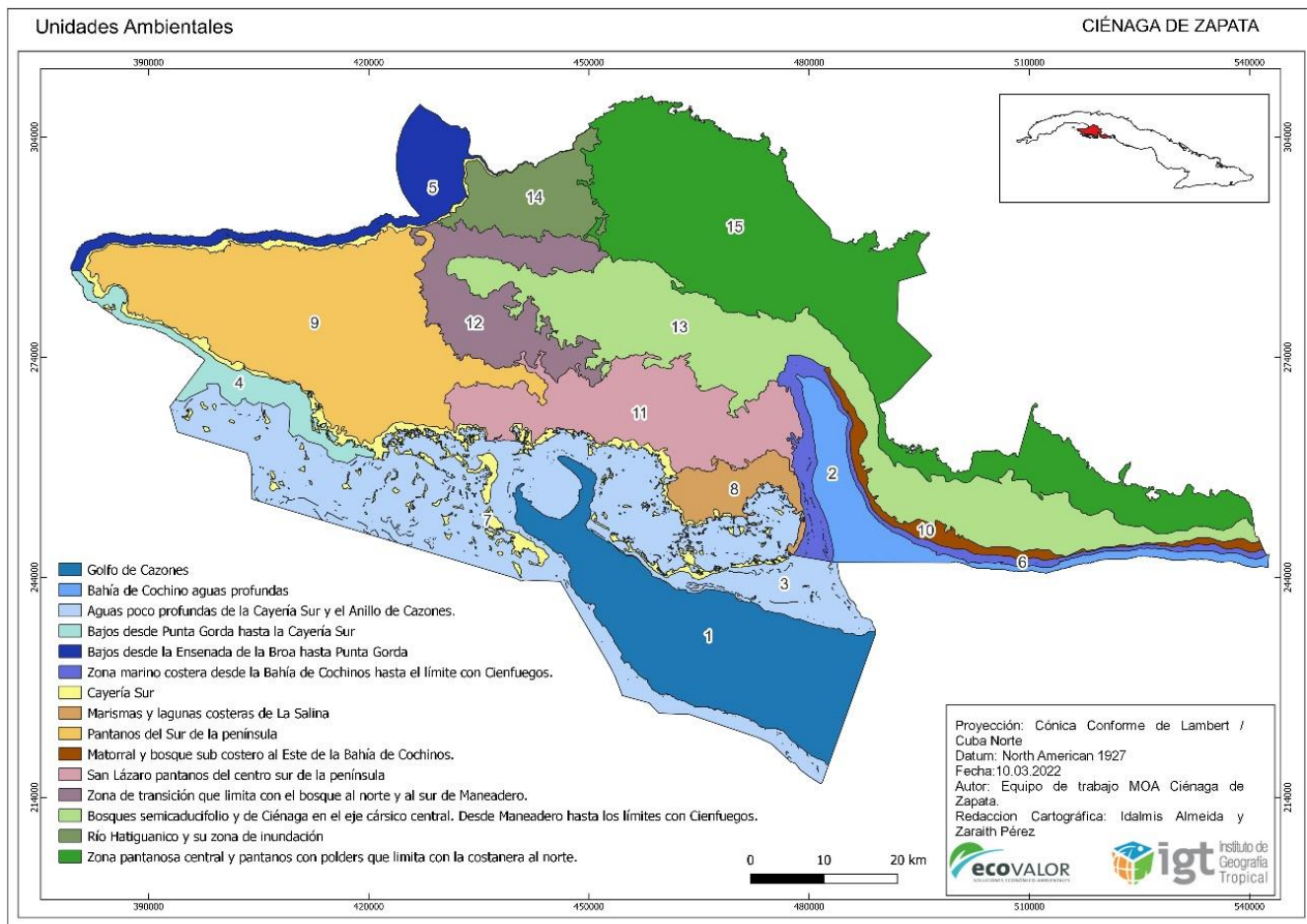


CONSEJOS POPULARES Y POBLACIÓN

CIÉNAGA DE ZAPATA







Unidades ambientales marinas

- 1 Cañon sumergido muy profundo entre 1000 y 1500 metros de profundidad
- 2 Planicie con escarpes sumergida profunda con más de 200 metros de profundidad
- 3 Llanura sumergida de hasta 10 metros de profundidad
- 4 Llanura sumergida con fondos holíticos hasta 6 metros de profundidad
- 5 Llanura sumergida con fondos tirbosos de hasta 2 metros de profundidad
- 6 Escarpe sumergido con sectores de pendiente de mas de 60 grados

Unidades Ambientales terrestres

- 7 Cayos abrasivo denudativos sobre depósitos de arena y fango con vegetación de mangle rojo y prieto
- 8 Llanura acumulativa muy baja con lagunas litorales, formada por depósitos arcillo-limosos y turbo-margosos con vegetacion de saladar y mangle
- 9 Borde costero acumulativo muy bajo sobre depósitos arcillo-limosos salinizados y turbo-margoso con vegetación de mangle mixto
- 10 Llanuras abrasivo acumulativas muy bajas planas calcáreas con pasto y matorral esclerófilo, xerofítico sublitoral
- 11 Llanura acumulativa muy baja sobre depósitos arcillo-limosos y turbo-margoso con vegetación de herbazal y mangle
- 12 Llanuras muy bajas planas de la parte marginal de las depresiones estructuro-lacustres , con fondo carbonatado con bosque de manglar
- 13 Llanuras bajas de la cuesta calcáreo-margosa con pastos y matorrales
- 14 Llanuras fluvio acumulativa muy baja sobre depósitos arcillo-limosos salinizados y turbo-margoso con vegetación de mangle rojo
- 15 Llanuras bajas planas palustres sobre turba y marga humificada con herbazales de ciénaga de cortadera y júcaro, sabal y guano prieto
- 16 Llanuras baja plana acumulativa aluvio-marinas carsificadas, sobre depósitos arcillo-limosos, con jucaral, palmares, pastos y matorrales