



conectando  
paisajes

CONSERVACIÓN  
DE ECOSISTEMAS  
MONTAÑOSOS



# MACIZO NIPE – SAGUA - BARACOA

## PRINCIPALES ACCIONES REALIZADAS EN EL 2016 Y LECCIONES APRENDIDAS



Al servicio  
de las personas  
y las naciones





conectando  
paisajes

CONSERVACIÓN  
DE ECOSISTEMAS  
MONTAÑOSOS



**“Un enfoque paisajístico para conservar  
ecosistemas montañosos amenazados”**

**Rendición de cuentas Prov. Santiago de Cuba  
Coordinación Nacional  
Enero-2017**

..



Al servicio  
de las personas  
y las naciones

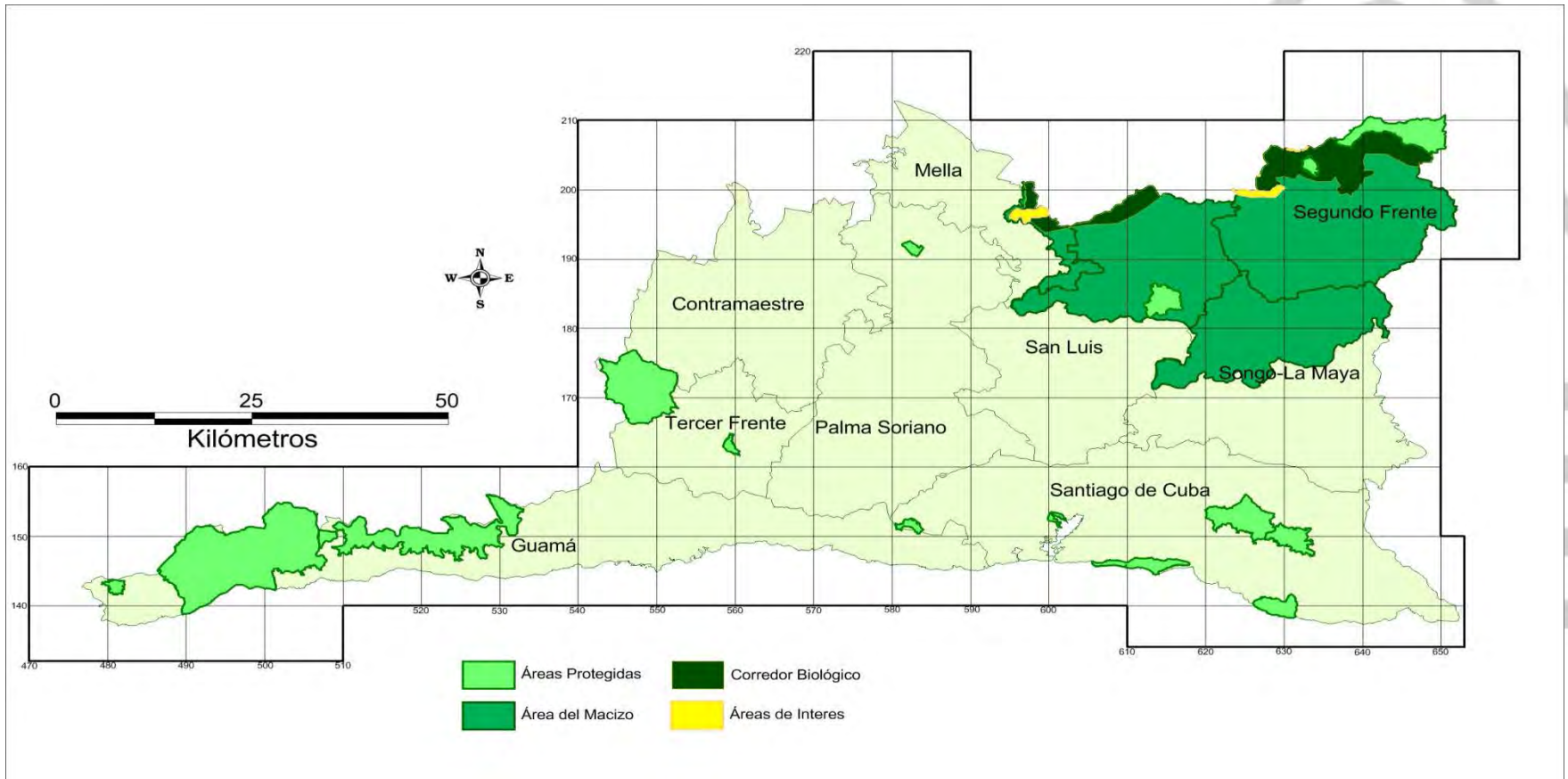


MINAG  
MINISTERIO DE LA AGRICULTURA



# Situación de la provincia Santiago de Cuba

## Representación del Macizo NSB con un enfoque paisajístico





## Principales acciones por Componentes

### Componentes 1: Marco sistémico para gestión de paisaje

## **Concertación de las acciones entre las instituciones y sectores involucrados.**

### ➤ Instituto de Planificación Física

- Especialistas y técnicos de Planificación Física.

- Definieron los compromisos entre la institución y el Proyecto.

### ➤ Reunión de la Junta Coordinadora Provincial

- Especialistas del CITMA (UMA, BIOECO), MNAG, IPF y CGB.

- Plan Operativo de Actividades 2015.

- Plan Operativo de Actividades 2016.





# Principales acciones por Componentes

## Componentes 1: Marco sistémico para gestión de paisaje

### **Concertación de las acciones entre las instituciones y sectores involucrados.**

- **Empresa Nacional para la Protección de la Flora y la Fauna ENPFF**
  - Planificación de acciones entre instituciones.
  - Compromisos y acuerdos interinstitucionales anuales.
  - Especialistas del CITMA (BIOECO) y MINED (Coordinadores de Ciencia y técnica municipales y provinciales).
  - Coordinación nacional y por macizos del Proyecto.
  - Análisis del POA 2016.
- **Taller Nacional del MINED**
- **Taller Nacional del Proyecto**





# Principales acciones por Componentes

## Componentes 1: Marco sistémico para gestión de paisaje

### Ordenación ambiental y forestal en la provincia

#### ➤ Taller de Ordenación Ambiental Provincial

- 43 participantes de instituciones nacionales (IGT, IES), municipales y provinciales (CITMA, CGB, ENPFF, MINAG, INRH, IPF), representantes del gobierno.





# Principales acciones por Componentes

## Componentes 1: Marco sistémico para gestión de paisaje

### Ordenación ambiental y forestal en la provincia

#### ➤ Reunión del Grupo SIG Provincial.



- Grupo SIG provincial (BIOECO, IPF).
- Orientaciones para el diagnóstico de las unidades ambientales provinciales.

- Grupo SIG provincial (BIOECO).
- Orientaciones para la diagnóstico de las unidades ambientales provinciales.

#### ➤ Taller Nacional para el Diagnóstico de las unidades ambientales.



# Principales acciones por Componentes

## Componentes 1: Marco sistémico para gestión de paisaje

### Ordenación ambiental y forestal en la provincia

#### ➤ Reunión del Grupo SIG Provincial.



- Grupo SIG provincial (BIOECO, IPF).
- Orientaciones para la diagnóstico de las unidades ambientales provinciales.

- Grupo SIG provincial (BIOECO).
- Orientaciones para la diagnóstico de las unidades ambientales provinciales.

#### ➤ Taller Nacional para el Diagnóstico de las unidades ambientales.





# **Principales acciones por Componentes**

## **Componentes 1: Marco sistémico para gestión de paisaje**

### **Ordenación ambiental y forestal en la provincia**

- **Taller de Ordenación Forestal Nacional**
  - **Especialista del Empresa Sierra Cristal, II Frente.**
  - **Análisis para fortalecer la ordenación forestal en el macizo.**
  
- **Encuentro con el Grupo de Ordenación Forestal, II Frente.**
  - **Grupo de Ordenación Provincial y la coordinación provincial, Empresa Sierra Cristal II Frente.**



# Principales acciones por Componentes

## Componentes 1: Marco sistémico para gestión de paisaje

### **Día de la montaña en los municipios que tributan al proyecto**

- **Celebración del Día de la Montaña en los municipios que tributan al Proyecto:**
  - **Escuelas rurales, II Frente y Julio Antonio Mella.**
  - **Divulgación de la fecha a través de los medios de difusión, Songo la Maya.**
  - **Acto municipal, San Luis.**



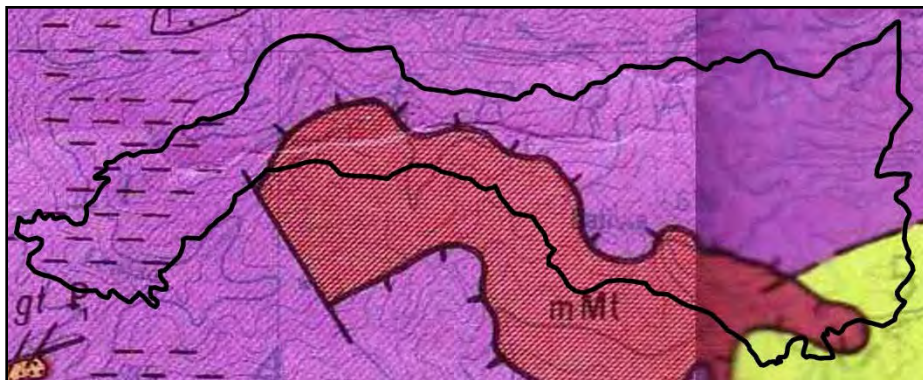
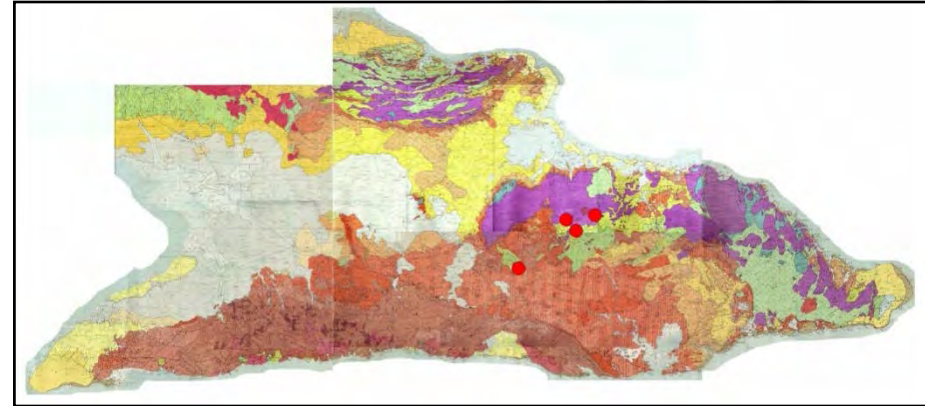


## Principales acciones por Componentes

Resultado 2: Efectividad de gestión de áreas protegidas y paisajes

**Diagnóstico ambiental de las áreas protegidas: Parque Nacional (II Frente), Reserva Florística Manejada Charrascales de Mícara (II Frente) y Reserva Florística Manejada La Caoba (San Luis)**

- **Línea Base Ambiental: Charrascales de Mícara y Pico Cristal: factores abióticos.**



Charrascales de Mícara



Pico Cristal





## Principales acciones por Componentes

Resultado 2: Efectividad de gestión de áreas protegidas y paisajes

### Diagnóstico de la Diversidad Biológica, en la Reserva Florística Manejada La Caoba, San Luis, Santiago de Cuba



#### **Inventario Florístico:**

330 especies

#### **Inventario faunístico:**

Lepidópteros: 39

Hormigas: 21

Moluscos: 8

Murciélagos: 3

**Amenazas  
Objetos de  
conservación**



# **Principales acciones por Componentes**

## **Resultado 2: Efectividad de gestión de áreas protegidas y paisajes**

### **Análisis de los agrosistemas de La Caoba, San Luis**



**Equidad de género**

**Cambio Climático**

**Agrodiversidad en los agrosistemas**

**Vías de aprendizaje de las Prácticas de Manejo**





# Principales acciones por Componentes

## Resultado 2: Efectividad de gestión de áreas protegidas y paisajes

### Percepción Ambiental de La Caoba, San Luis



**6 Talleres Comunitarios (en comunidades y escuelas rurales)**

**Diagnóstico Arqueológico**