

TABLAS

Tabla 1. Estaciones, número de transectos y área total muestreada.

ESTACIONES	N. de transectos	Área (m ²)
Las Cuarenta (B. Cabaña)	16	320
Santa Ana	10	200
Santa Fe (Casino)	10	200
Barracuda (Varadero)	17	340
Caleta (Varadero)	17	340
Refugio (Caibarién)	10	200
Cerco (Caibarién)	10	200
Cayo Francés (Caibarién)	10	200
Marina Periquillo (Caibarién)	10	200
Flamenco (Cayo Coco)	15	300
Canalizo los Perros (Cayo Coco)	15	300

Tabla 2. Densidad media (ind/m²) por sexo y total por época para la especie de *H. reidi* encontrada en Las Cuarenta (Bahía de Cabaña). EE: error estándar.

Sexo	Lluvia	Seca
	Media ± EE	Media ± EE
Hembras	0,0023 ± 0,0013	0,0031 ± 0,0015
Machos	0,0016 ± 0,0011	0,0031 ± 0,0019
Indiferenciados	0	0,0055 ± 0,0023
Total	0,0039 ± 0,0017	0,0117 ± 0,0031

Tabla 3. Densidad media (ind/m²) por sexo y total por época, para la especie *H. reidi*, encontrada en Santa Ana. EE: error estándar

Sexo	Lluvia	Seca
	Media ± EE	Media ± EE
Hembras	0,0033 ± 0,0023	0,0067 ± 0,0032
Machos	0,0100 ± 0,0037	0,0083 ± 0,0035
Indiferenciados	0,0017	0,0033 ± 0,0023
Total	0,0167 ± 0,0044	0,0183 ± 0,0045

Tabla 4. Densidad media (ind/m²) por sexo y total por época, para la especie *H. reidi*, encontrada en el Casino (Santa Fé). EE: error estándar

Sexo	Lluvia	Seca
	Media ± EE	Media ± EE
Hembras	0,0080±0,0026	0,0033±0,0016

Machos	0,0040±0,0019	0,0017±0,0012
Indiferenciados	0,0010±0,0010	0,0000±0,0000
Total	0,0130±0,0031	0,0050±0,0023

Tabla 5. Densidad media (ind/m²) por sexo y total por época, para la especie *H. reidi*, encontrada en Barracuda (Varadero). EE: error estándar

Sexo	Lluvia	Seca
	Media ± EE	Media ± EE
Hembras	0,0202±0,0032	0,0226±0,0027
Machos	0,0268±0,0039	0,0206±0,0027
Indiferenciados	0,0033±0,0013	0,0132±0,0021
Total	0,0504±0,0055	0,0565±0,0047

Tabla 6. Densidad media (ind/m²) por sexo y total por época, para la especie *H. reidi*, encontrada en Caleta (Varadero). EE: error estándar

Sexo	Lluvia	Seca
	Media ± EE	Media ± EE
Hembras	0,0282±0,0039	0,0132±0,0029
Machos	0,0134±0,0024	0,0103±0,0029
Indiferenciados	0,0059±0,0017	0,0103±0,0032
Total	0,0471±0,0055	0,0338±0,0057

Tabla 7. Densidad media (ind/m²) para hembras, indiferenciados y total por época, para la especie *H. reidi*, encontrada en Playa Flamenco (Cayo Coco).

Sexo	Lluvia	Seca
	Media ± EE	Media ± EE
Hembras	0	0.0150±0.0064
Indiferenciados	0	0.0050±0.0034
Total	0	0.0250±0.0085

Tabla 8. Densidad media (ind/m²) por sexo y total por época, para la especie *H. reidi*, encontrada en el Cerco (Caibarién).

Sexo	Lluvia	Seca
	Media ± EE	Media ± EE
Hembras	0,0150±0,0064	0.0000±0.0000
Machos	0,0050±0,0034	0.0000±0.0000
Indiferenciados	0,0050±0,0034	0.0000±0.0000
Total	0,0250±0,0085	0.0000±0.0000

Tabla 9. Estadística descriptiva de las medidas (lineales en cm) por sexo teniendo en cuenta todos los individuos de *H. reidi* encontrados. Largo Total (LT), Largo Hocico (LH), Largo Estándar (LE), Largo Opérculo Cola (OC), S: desviación estándar.

Sexo	Medida	Mínimo	Máximo	Media	S
Hembras	LT	6,0	16,1	9,9	2,6
	LE	6,5	18,7	11,2	2,8
	LH	0,9	3,7	2,2	0,6
	OC	4,5	15,0	9,0	2,3
Machos	LT	6,0	18,3	12,2	2,8
	LE	6,8	20,9	13,8	3,2
	LH	1,1	4,2	2,6	0,6
	OC	5,3	16,7	11,2	2,7
Indiferenciados	LT	2,4	5,9	4,6	0,9
	LE	2,7	8,9	5,2	1,1
	LH	0,4	1,5	0,9	0,3
	OC	2,1	5,5	4,2	0,9

Tabla 10. Relaciones proporcionales por sexo teniendo en cuenta todos los individuos de *H. reidi* encontrados. Largo Total (LT), Largo Hocico (LH), Largo Estándar (LE), Largo Opérculo Cola (OC) S: desviación estándar.

Sexo	Proporción	Mínimo	Máximo	Media	S
Hembras	LH/LT	0,13	0,31	0,22	0,02
	OC/LT	0,45	0,98	0,91	0,05
	LE/LT	0,64	1,24	1,13	0,05
Machos	LH/LT	0,14	0,27	0,21	0,02
	OC/LT	0,77	1,03	0,91	0,04
	LE/LT	1,03	1,24	1,13	0,04
Indiferenciados	LH/LT	0,11	0,28	0,21	0,03
	OC/LT	0,78	1,12	0,93	0,05
	LE/LT	1,02	1,93	1,15	0,09

Tabla 11. Estadística descriptiva de las medidas (lineales en cm) por sexo en *H. reidi* en Las Cuarenta (Bahía de Cabaña). Largo Total (LT), Largo Hocico (LH), Largo Estándar (LE), Largo Opérculo Cola (OC), S: desviación estándar.

Sexo	Medida	Mínimo	Máximo	Media	S
Hembras	LT	6,10	9,80	7,66	0,58
	LE	7,20	10,80	8,77	1,49
	LH	1,40	2,20	1,73	0,12

	OC	5,80	8,60	7,04	1,19
Machos	LT	6,00	11,00	8,40	0,69
	LE	6,80	12,60	9,50	2,03
	LH	1,30	2,40	1,87	0,17
	OC	5,30	10,20	7,63	1,67
Indiferenciados	LT	2,40	5,80	3,91	0,45
	LE	2,70	6,10	4,31	1,20
	LH	0,50	1,30	0,91	0,11
	OC	2,10	4,80	3,40	0,91

Tabla 12. Relaciones proporcionales por sexo en *H. reidi* en Las Cuarenta (Bahía de Cabaña). Largo Total (LT), Largo Hocico (LH), Largo Estándar (LE), Largo Opérculo Cola (OC), S: desviación estándar.

Sexo	Proporción	Mínimo	Máximo	Media	S
Hembras	LH/LT	0,20	0,25	0,23	0,00
	OC/LT	0,88	0,97	0,92	0,01
	LE/LT	1,10	1,20	1,15	0,02
Machos	LH/LT	0,17	0,25	0,22	0,01
	OC/LT	0,87	0,94	0,91	0,01
	LE/LT	1,09	1,16	1,13	0,01
Indiferenciados	LH/LT	0,19	0,26	0,23	0,01
	OC/LT	0,83	0,96	0,88	0,02
	LE/LT	1,05	1,15	1,11	0,01

Tabla 13. Parámetros de las regresiones lineales entre las variables y la Longitud Total (en cm) por sexo en *H. reidi* en Las Cuarenta (Bahía de Cabaña). Largo Total (LT), Largo Hocico (LH), Largo Estándar (LE), Largo Opérculo Cola (OC).

Sexo	X	Y	a	b	r²
Hembras	LT	LE	1,371	0,966	0,988
		LH	0,217	0,197	0,929
		OC	1,154	0,769	0,986
Machos	LT	LE	-0,53	1,194	0,993
		LH	0,118	0,208	0,726
		OC	-0,649	0,986	0,987
Indiferenciados	LT	LE	0,381	1,004	0,993
		LH	-0,044	0,244	0,936
		OC	0,426	0,759	0,989

Tabla 14. Estadística descriptiva de las medidas (lineales en cm) por sexo en *H. reidi* en Santa Ana. Largo Total (LT), Largo Hocico (LH), Largo Estándar (LE), Largo Opérculo Cola (OC), S: desviación estándar.

Sexo	Medida	Mínimo	Máximo	Media	S
Hembras	LT	6,90	14,00	10,36	1,01
	LE	7,30	15,20	11,53	1,14

	LH	1,60	3,10	2,33	0,24
	OC	5,70	12,10	9,20	0,91
Machos	LT	12,00	15,20	13,73	0,37
	LE	13,50	16,60	15,12	0,35
	LH	2,30	3,20	2,81	0,10
	OC	11,20	13,50	12,31	0,26
Indiferenciados	LT	4,90	5,70	5,33	0,40
	LE	5,10	6,00	5,67	0,49
	LH	1,00	1,30	1,17	0,15
	OC	4,10	4,80	4,50	0,36

Tabla 15. Relaciones proporcionales por sexo en *H. reidi* en Santa Ana. Largo Total (LT), Largo Hocico (LH), Largo Estándar (LE), Largo Opérculo Cola (OC), S: desviación estándar.

Sexo	Proporción	Mínimo	Máximo	Media	S
Hembras	LH/LT	0,21	0,24	0,22	0,00
	OC/LT	0,83	0,93	0,89	0,02
	LE/LT	1,06	1,15	1,11	0,01
Machos	LH/LT	0,19	0,22	0,20	0,00
	OC/LT	0,86	0,94	0,90	0,01
	LE/LT	1,07	1,13	1,10	0,01
Indiferenciados	LH/LT	0,19	0,22	0,22	0,01
	OC/LT	0,84	0,85	0,84	0,01
	LE/LT	1,04	1,09	1,06	0,27

Tabla 16. Parámetros de las regresiones lineales entre las variables y la Longitud Total (en cm) por sexo en *H. reidi* en Santa Ana. Largo Total (LT), Largo Hocico (LH), Largo Estándar (LE), Largo Opérculo Cola (OC).

Sexo	X	Y	a	b	r²
Hembras	LT	LE	-0,089	1,121	0,986
		LH	-0,042	0,229	0,954
		OC	-0,046	0,892	0,976
Machos	LT	LE	-0,719	0,257	0,854
		LH	2,305	0,933	0,979
		OC	3,025	0,676	0,938

Tabla 17. Estadística descriptiva de las medidas (lineales en cm) por sexo en *H. reidi* en Santa Fé. Largo Total (LT), Largo Hocico (LH), Largo Estándar (LE), Largo Opérculo Cola (OC), S: desviación estándar.

Sexo	Medida	Mínimo	Máximo	Media	S
Hembras	LT	8,0	13,0	9,9	0,6
	LE	12,0	16,7	11,2	2,3

	LH	2,0	3,6	2,4	0,2
	OC	7,2	11,9	8,8	0,5
Machos	LT	11,1	15,0	12,3	0,6
	LE	12,0	16,7	13,5	1,7
	LH	2,0	3,6	2,8	0,2
	OC	9,7	13,1	10,7	0,5

Tabla 18. Relaciones proporcionales por sexo en *H. reidi* en Santa Fé. Largo Total (LT), Largo Hocico (LH), Largo Estándar (LE), Largo Opérculo Cola (OC), S: desviación estándar.

Sexo	Proporción	Mínimo	Máximo	Media	S
Hembras	LH/LT	0,20	0,26	0,24	0,02
	OC/LT	0,81	0,94	0,88	0,01
	LE/LT	1,07	1,17	1,13	0,01
Machos	LH/LT	0,18	0,25	0,22	0,02
	OC/LT	0,85	0,90	0,87	0,01
	LE/LT	1,08	1,12	1,10	0,01

Tabla 19. Parámetros de las regresiones lineales entre las variables y la Longitud Total (en cm) por sexo en *H. reidi* en Santa Fé. Largo Total (LT), Largo Hocico (LH), Largo Estándar (LE), Largo Opérculo Cola (OC).

Sexo	X	Y	a	b	r²
Hembras	LT	LE	-0,315	1,158	0,981
		LH	-0,015	0,243	0,853
		OC	-0,3	0,914	0,943
Machos	LT	LE	-0,252	1,121	0,981
		LH	-1,064	0,314	0,779
		OC	0,812	0,806	0,953

Tabla 20. Estadística descriptiva de las medidas (lineales en cm) por sexo en *H. reidi* en Barracuda (Varadero). Largo Total (LT), Largo Hocico (LH), Largo Estándar (LE), Largo Opérculo Cola (OC), S: desviación estándar.

Sexo	Medida	Mínimo	Máximo	Media	S
-------------	---------------	---------------	---------------	--------------	----------

Hembras	LT	6,0	15,8	10,4	2,7
	LE	6,5	17,7	11,6	2,9
	LH	0,9	3,5	2,2	0,6
	OC	4,5	14,5	9,4	2,4
Machos	LT	6,0	17,3	12,5	2,7
	LE	7,1	19,9	14,0	3,1
	LH	1,1	3,9	2,6	0,6
	OC	5,6	16,4	11,4	2,6
Indiferenciados	LT	2,9	5,9	4,4	0,8
	LE	3,3	8,9	5,1	1,1
	LH	0,4	1,3	0,9	0,2
	OC	2,8	5,5	4,1	0,8

Tabla 21. Relaciones proporcionales por sexo en *H. reidi* en Barracuda (Varadero). Largo Total (LT), Largo Hocico (LH), Largo Estándar (LE), Largo Opérculo Cola (OC), S: desviación estándar.

Sexo	Proporción	Mínimo	Máximo	Media	S
Hembras	LH/LT	0,13	0,31	0,21	0,02
	OC/LT	0,45	0,98	0,91	0,06
	LE/LT	0,64	1,23	1,12	0,06
Machos	LH/LT	0,14	0,27	0,21	0,02
	OC/LT	0,77	0,98	0,91	0,04
	LE/LT	1,03	1,18	1,12	0,04
Indiferenciados	LH/LT	0,11	0,28	0,21	0,03
	OC/LT	0,78	1,00	0,93	0,04
	LE/LT	1,02	1,93	1,15	0,12

Tabla 22. Parámetros de las regresiones lineales entre las variables y la Longitud Total (en cm) por sexo en *H. reidi* en Barracuda (Varadero). Largo Total (LT), Largo Hocico (LH), Largo Estándar (LE), Largo Opérculo Cola (OC)..

sexo	X	Y	a	b	r²
Hembras	LT	LE	0,341	1,087	0,961
		LH	0,054	0,209	0,848
		OC	0,287	0,878	0,938
Machos	LT	LE	-0,001	1,120	0,976
		LH	0,101	0,197	0,961
		OC	-0,103	0,922	0,841
Indiferenciados	LT	LE	0,108	1,127	0,762
		LH	-0,080	0,228	0,744
		OC	0,231	0,876	0,928

Tabla 23. Estadística descriptiva de las medidas (lineales en cm) por sexo en *H. reidi* en Caleta (Varadero). Largo Total (LT), Largo Hocico (LH), Largo Estándar (LE), Largo Opérculo Cola (OC), S: desviación estándar.

Sexo	Medida	Mínimo	Máximo	Media	S
Hembras	LT	6,0	16,1	9,5	0,3
	LE	6,9	18,7	10,9	0,3
	LH	1,2	3,7	2,1	0,1
	OC	5,6	15,0	8,8	0,2
Machos	LT	6,4	18,3	11,6	0,5
	LE	6,9	20,9	13,3	0,6
	LH	1,3	4,2	2,6	0,1
	OC	5,6	16,7	10,8	0,4
Indiferenciados	LT	2,8	5,9	4,9	0,2
	LE	3,2	7,7	5,7	0,2
	LH	0,5	1,5	1,1	0,1
	OC	2,7	6,5	4,7	0,2

Tabla 24. Relaciones proporcionales por sexo en *H. reidi* en Caleta (Varadero) Largo Total (LT), Largo Hocico (LH), Largo Estándar (LE), Largo Opérculo Cola (OC), S: desviación estándar.

Sexo	Proporción	Mínimo	Máximo	Media	S
Hembras	LH/LT	0,16	0,29	0,22	0,02
	OC/LT	0,85	0,97	0,93	0,03
	LE/LT	1,07	1,24	1,15	0,03
Machos	LH/LT	0,19	0,25	0,22	0,01
	OC/LT	0,85	1,03	0,93	0,03
	LE/LT	1,06	1,24	1,15	0,04
Indiferenciados	LH/LT	0,18	0,27	0,22	0,02
	OC/LT	0,89	1,12	0,95	0,04
	LE/LT	1,07	1,33	1,17	0,05

Tabla 25. Parámetros de las regresiones lineales entre las variables y la Longitud Total (en cm) por sexo en *H. reidi* en Caleta (Varadero) Largo Total (LT), Largo Hocico (LH), Largo Estándar (LE), Largo Opérculo Cola (OC).

sexo	X	Y	a	b	r ²
Hembras	LT	LE	0,487	1,095	0,988
		LH	0,052	0,215	0,909
		OC	0,401	0,884	0,983

Machos	LT	LE	-0,281	1,176	0,987
		LH	-0,133	0,231	0,949
		OC	-0,143	0,942	0,987
Indiferenciados	LT	LE	-0,287	1,227	0,953
		LH	-0,191	0,256	0,849
		OC	-0,096	0,97	0,934

Tabla 26. Estadística descriptiva de las medidas (lineales en cm) para los indiferenciados de *H. reidi* en Playa Flamenco (Cayo Coco). Largo Total (LT), Largo Hocico (LH), Largo Estándar (LE), Largo Opérculo Cola (OC), S: desviación estándar.

Sexo	Medida	Mínimo	Máximo	Media	S
Indiferenciados	LT	4,00	5,50	4,70	0,44
	LE	4,40	6,20	5,27	0,90
	LH	0,70	1,40	1,03	0,35
	OC	3,70	4,80	4,23	0,55

Tabla 27. Relaciones proporcionales para los indiferenciados de *H. reidi* en Playa Flamenco (Cayo Coco). Largo Total (LT), Largo Hocico (LH), Largo Estándar (LE), Largo Opérculo Cola (OC), S: desviación estándar.

Sexo	Proporción	Mínimo	Máximo	Media	S
Indiferenciados	LH/LT	0,18	0,25	0,22	0,04
	OC/LT	0,87	0,93	0,90	0,03
	LE/LT	1,10	1,13	1,12	0,02

Tabla 28. Estadística descriptiva de las medidas (lineales en cm) por sexo en *H. reidi* en el Cerco (Caibarién). Largo Total (LT), Largo Hocico (LH), Largo Estándar (LE), Largo Opérculo Cola (OC), S: desviación estándar.

	Medida	Mínimo	Máximo	Media	S
Hembras	LT	7,60	10,20	8,93	1,03
	LE	8,10	11,80	10,05	1,51
	LH	1,50	2,30	1,95	0,33
	OC	6,60	9,50	8,10	1,18
Machos	LT	8,90	13,20	11,05	3,04
	LE	9,90	14,60	12,25	3,32

	LH	2,10	2,90	2,50	0,57
	OC	7,80	11,70	9,75	2,76
Indiferenciados	LT	3,00	4,20	3,60	0,85
	LE	3,50	4,80	4,15	0,92
	LH	0,80	1,00	0,90	0,14
	OC	2,70	3,80	3,25	0,78

Tabla 29. Relaciones proporcionales por sexo en *H. reidi* en el Cerco (Caibarién). Largo Total (LT), Largo Hocico (LH), Largo Estándar (LE), Largo Opérculo Cola (OC), S: desviación estándar.

Sexo	Proporción	Mínimo	Máximo	Media	S
Hembras	LH/LT	0,20	0,23	0,22	0,01
	OC/LT	0,87	0,94	0,90	0,03
	LE/LT	1,07	1,17	1,12	0,04
Machos	LH/LT	0,22	0,24	0,23	0,01
	OC/LT	0,87	0,94	0,88	0,01
	LE/LT	1,11	1,11	1,11	0,00
Indiferenciados	LH/LT	0,24	0,27	0,25	0,02
	OC/LT	0,90	0,90	0,90	0,00
	LE/LT	1,14	1,17	1,15	0,02

Tabla 30. Parámetros de las regresiones lineales entre las variables y la Longitud Total (en cm) para las hembras de *H. reidi* en el Cerco (Caibarién). Largo Total (LT), Largo Hocico (LH), Largo Estándar (LE), Largo Opérculo Cola (OC).

sexo	X	Y	a	b	r²
Hembras	LT	LE	-2,899	1,449	0,988
		LH	-0,886	0,317	0,972
		OC	-2,012	1,132	0,988

Tabla 31. Densidad media (ind/m²) por sexo y total por época, para la especie *H. erectus* encontrada en Barracuda (Varadero).

Sexo	Lluvia	Seca
	Media ± EE	Media ± EE
Hembras	0,0008±0,0006	0,0010±0,0010
Machos	0,0020±0,0014	0,0076±0,0019
Indiferenciados	0,0000±0,0000	0,0010±0,0010
Total	0,0029±0,0017	0,0092±0,0020

Tabla 32. Densidad media (ind/m²) por sexo y total por época, para la especie *H. erectus*, encontrada en Playa Flamenco (Cayo Coco).

Sexo	Lluvia	Seca
	Media ± EE	Media ± EE
Hembras	0	0.0033±0.0025
Machos	0	0.0033±0.0019
Indiferenciados	0	0.0000±0.0000
Total	0	0.0067±0.0030

Tabla 33. Estadística descriptiva de las medidas (lineales en cm) por sexo teniendo en cuenta todos los individuos de *H. erectus* encontrados. Largo Total (LT), Largo Hocico (LH), Largo Estándar (LE), Largo Opérculo Cola (OC), S: desviación estándar.

Sexo	Medida	Mínimo	Máximo	Media	S
Hembras	LT	6,8	10,5	8,4	1,5
	LE	7,7	11,4	9,3	1,7
	LH	1,4	2,2	1,8	0,3
	OC	6,2	9,2	7,6	1,3
Machos	LT	7,5	18	12,6	3,0
	LE	8,1	19,6	13,9	3,3
	LH	1,3	3,4	2,6	0,6
	OC	6,6	16,2	11,3	2,9
Indiferenciados	LT	2,7	5,6	4,6	1,1
	LE	3,1	6,4	5,1	1,2
	LH	0,6	1,5	1,1	0,3
	OC	2,5	5,3	4,0	0,9

Tabla 34. Relaciones proporcionales por sexo teniendo en cuenta todos los individuos de *H. erectus* encontrados. Largo Total (LT), Largo Hocico (LH), Largo Estándar (LE), Largo Opérculo Cola (OC), S: desviación estándar.

Sexo	Proporción	Mínimo	Máximo	Media	S
Hembras	LH/LT	0,19	0,23	0,21	0,01
	OC/LT	0,88	0,94	0,91	0,02
	LE/LT	1,09	1,15	1,12	0,02
Machos	LH/LT	0,16	0,24	0,21	0,02
	OC/LT	0,84	0,95	0,89	0,03
	LE/LT	0,58	1,15	1,08	0,11
Indiferenciados	LH/LT	0,19	0,27	0,23	0,04
	OC/LT	0,76	0,95	0,88	0,07
	LE/LT	1,00	1,20	1,12	0,07

Tabla 35. Estadística descriptiva de las medidas (lineales en cm) por sexo en *H. erectus* en Barracuda (Varadero). Largo Total (LT), Largo Hocico (LH), Largo Estándar (LE), Largo Opérculo Cola (OC), S: desviación estándar.

Sexo	Medida	Mínimo	Máximo	Media	S
Hembras	LT	6,80	10,50	9,13	2,03
	LE	7,80	11,40	10,13	2,02
	LH	1,40	2,20	1,93	0,46
	OC	6,40	9,20	8,20	1,56
Machos	LT	8,60	18,00	13,29	2,63
	LE	8,10	19,60	13,69	3,42
	LH	1,90	3,40	2,77	0,44
	OC	6,60	16,20	11,11	2,86
Indiferenciados	LT	4,40	5,10	4,75	0,49
	LE	5,20	5,30	5,25	0,07
	LH	1,20	1,30	1,25	0,07
	OC	3,90	4,10	4,00	0,14

Tabla 36. Relaciones proporcionales por sexo en *H. erectus* en Barracuda (Varadero). Largo Total (LT), Largo Hocico (LH), Largo Estándar (LE), Largo Opérculo Cola (OC), S: desviación estándar.

Sexo	Proporción	Mínimo	Máximo	Media	S
Hembras	LH/LT	0,21	0,22	0,21	0,01
	OC/LT	0,88	0,94	0,90	0,03
	LE/LT	1,09	1,15	1,11	0,03
Machos	LH/LT	0,16	0,24	0,21	0,02
	OC/LT	0,36	0,94	0,87	0,12
	LE/LT	0,58	1,15	1,07	0,11
Indiferenciados	LH/LT	0,25	0,27	0,26	0,01

	OC/LT	0,76	0,93	0,85	0,12
	LE/LT	1,02	1,20	1,11	0,13

Tabla 37. Parámetros de las regresiones lineales entre las variables y la Longitud Total (en cm) para las hembras de *H. erectus* en Barracuda (Varadero). Largo Total (LT), Largo Hocico (LH), Largo Estándar (LE), Largo Opérculo Cola (OC).

sexo	X	Y	a	b	r2
Hembras	LT	LE	-0,507	1,127	0,944
		LH	0,488	0,17	0,985
		OC	-0,995	0,956	0,925

Tabla 38. Estadística descriptiva de las medidas (lineales en cm) por sexo en *H. erectus* en Playa Flamenco (Cayo Coco). Largo Total (LT), Largo Hocico (LH), Largo Estándar (LE), Largo Opérculo Cola (OC), S: desviación estándar.

Sexo	Medida	Mínimo	Máximo	Media	S
Hembras	LT	7,00	8,20	7,47	0,64
	LE	7,70	9,30	8,37	0,83
	LH	1,50	1,90	1,63	0,23
	OC	6,20	7,40	6,73	0,61
Machos	LT	7,50	8,00	7,67	0,29
	LE	8,10	9,00	8,43	0,49
	LH	1,30	1,50	1,43	0,12
	OC	6,60	7,50	7,00	0,46

Tabla 39. Relaciones proporcionales por sexo en *H. erectus* en Playa Flamenco (Cayo Coco). Largo Total (LT), Largo Hocico (LH), Largo Estándar (LE), Largo Opérculo Cola (OC), S: desviación estándar.

Sexo	Proporción	Mínimo	Máximo	Media	S
Hembras	LH/LT	0,21	0,23	0,22	0,01
	OC/LT	0,88	0,94	0,91	0,03
	LE/LT	1,10	1,13	1,12	0,02
Machos	LH/LT	0,17	0,20	0,19	0,01
	OC/LT	0,89	0,92	0,90	0,02

	LE/LT	1,08	1,13	1,10	0,02
--	--------------	------	------	------	------

Tabla 40. Estadística descriptiva de las medidas (lineales en cm) para los indeterminados de *H. erectus* en el Refugio (Caibarién). Largo Total (LT), Largo Hocico (LH), Largo Estándar (LE), Largo Opérculo Cola (OC), S: desviación estándar.

Sexo	Medida	Mínimo	Máximo	Media	S
Indiferenciados	LT	2,70	5,50	4,13	1,40
	LE	3,10	6,10	4,60	1,50
	LH	0,60	1,50	0,97	0,47
	OC	2,50	4,60	3,63	1,06

Tabla 41. Relaciones proporcionales para los indeterminados en *H. erectus* en el Refugio (Caibarién). Largo Total (LT), Largo Hocico (LH), Largo Estándar (LE), Largo Opérculo Cola (OC), S: desviación estándar.

Sexo	Proporción	Mínimo	Máximo	Media	S
Indiferenciados	LH/LT	0,19	0,27	0,23	0,04
	OC/LT	0,84	0,93	0,89	0,05
	LE/LT	1,10	1,15	1,12	0,03

Tabla 42. Crecimiento (cm) en cuanto al LT por réplica. C: grupo control (no marcado), T: tratamiento con marca de caprón. Media \pm Error estándar.

Tratamiento	Media	Mínimo	Máximo
C1	0,58 \pm 0,09	0,4	1
C2	0,50 \pm 0,09	0,2	0,9
C3	0,59 \pm 0,06	0,4	0,8
T1	0,49 \pm 0,04	0,4	0,7
T2	0,56 \pm 0,06	0,3	0,7
T3	0,49 \pm 0,07	0,3	0,8
Total	0,53 \pm 0,03	0,2	1

Tabla 43. Densidades medias (ind/m²) de las especies *H.reidi* y *H.erectus* encontrada en cada estación.

Estaciones	Especie	Densidad media ind/m ²	Área (m ²)
Las Cuarenta (B. Cabaña)	<i>H.reidi</i>	0,0078 \pm 0,0018	320
Santa Ana	<i>H.reidi</i>	0,0175 \pm 0,0031	200
Santa Fe (Casino)	<i>H.reidi</i>	0,0086 \pm 0,0019	200

Barracuda (Varadero)	<i>H.reidi</i>	0,054±0,0036	340
	<i>H.erectus</i>	0,0074±0,0015	
Caleta (Varadero)	<i>H.reidi</i>	0,0422±0,0041	340
Refugio (Caibarién)	<i>H.erectus</i>	0,0030±0,0010	200
Cerco (Caibarién)	<i>H.reidi</i>	0,0100±0,0038	200
Playa Flamenco (Cayo Coco)	<i>H.reidi</i>	0,0027±0,0013	300
	<i>H.erectus</i>	0,0040±0,0018	

Tabla 44. Resumen de las muestras procesadas de las especies *H. reidi* e *H. erectus*. En las localidades donde se colectaron ambas especies se precisa el número de *H. erectus* al pie de la tabla.

Localidad	Extracción ADN	Amplificación	Secuencia
Bajo Santa Ana	18	10	6
Varadero	144 ^a	44 ^b	34 ^c
Caibarién	11	5	4
Cayo Coco	8 ^d	8 ^d	3 ^e

a: n=10; b: n=7; c: n=0; d: n=7; e: n=2

Tabla 45. Estimados de diversidad genética y neutralidad por localidad y para el total de individuos analizados en *H. reidi*.

Localidad	N	S	<i>Hd</i>	π	<i>D</i>
Bajo Santa Ana	6	3	0.73 ±0.155	0.0051 ±0.0010	1.64797 P>0.10
Varadero	34	4	0.62 ±0.051	0.0025 ±0.0005	-0.37950 P>0.10
Caibarién	4	6	1.00 ±0.177	0.0093 ±0.0028	-0.31446 P>0.10
Cuba	52	24	0.759 ±0.040	0.0077 ±0.0018	-0.47273 P>0.10

N: Número de muestras; S: Número de sitios segregantes; *Hd*: Diversidad haplotípica; π : Diversidad nucleotídica; Tajima D: prueba de neutralidad de Tajima (1989).

FIGURAS

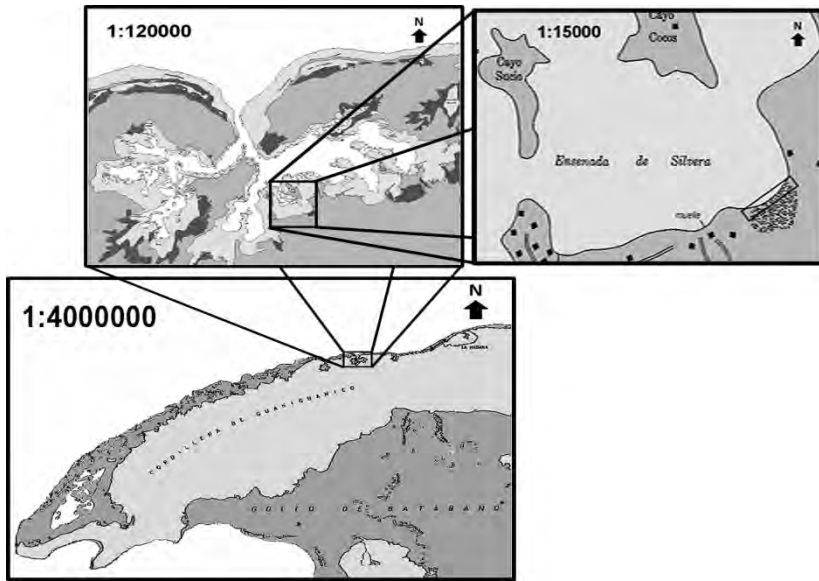


Figura 1. Mapa que muestra la zona de estudio Las Cuarenta en la Bahía de Cabaña (esta se representa por un rectángulo negro).

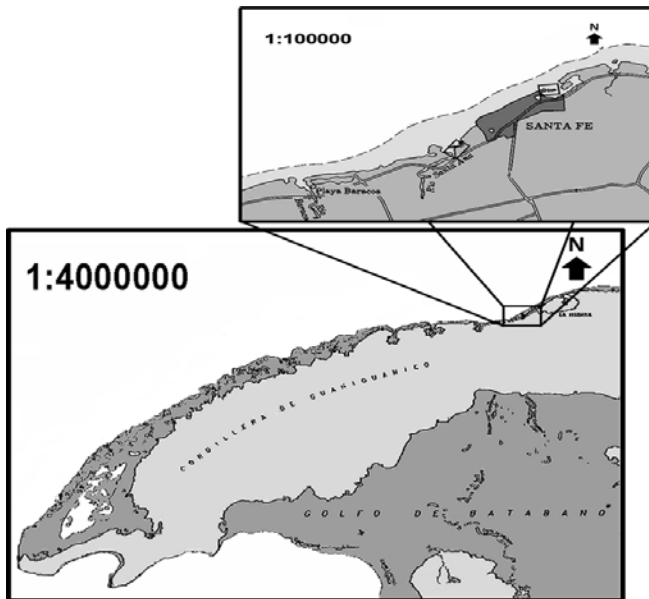


Figura 2. Mapa que muestra la zona de estudio en el Río Santa Ana (a la izquierda) y en el Casino, dentro de la Laguna de Santa Fe (a la derecha). Ambas localidades están señaladas con rectángulos negros.

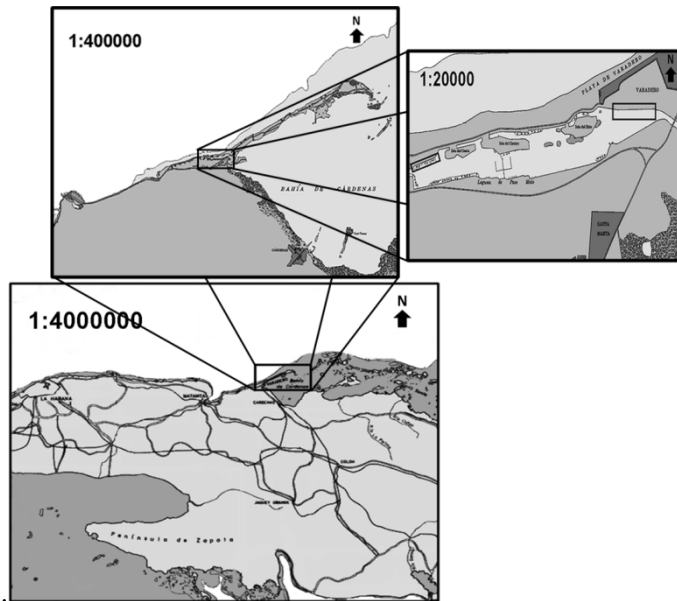


Figura 3. Mapa que muestra las dos estaciones de muestreo en la Dársena de Varadero, Ambas localidades están señaladas con rectángulos negros (a la derecha Barracuda, y a la izquierda Caleta).

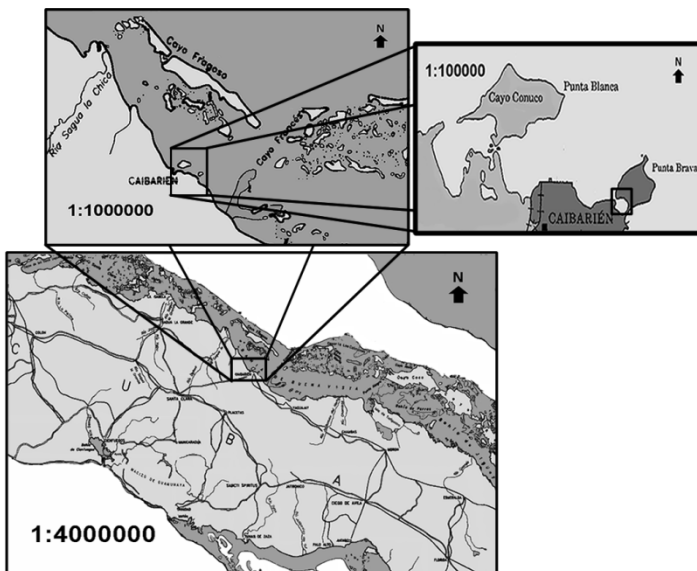


Figura 4. Mapa que muestra el embarcadero conocido como Refugio, señalado con un rectángulo negro.

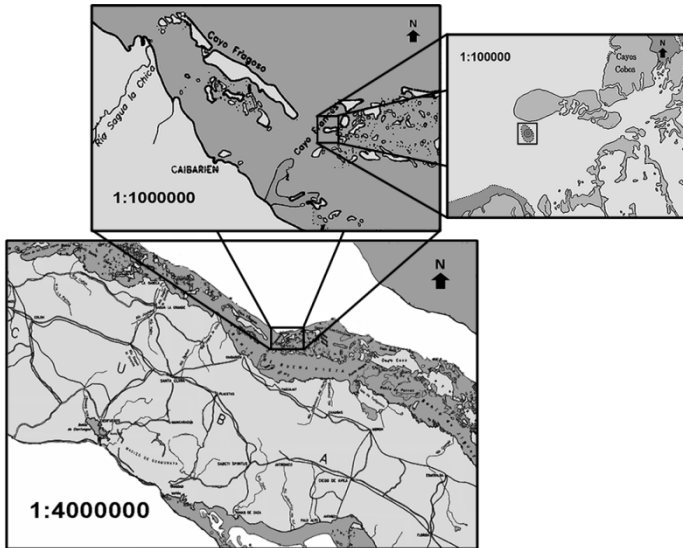


Figura 5. Mapa que muestra donde se localiza el Cerco, señalado con un rectángulo negro.

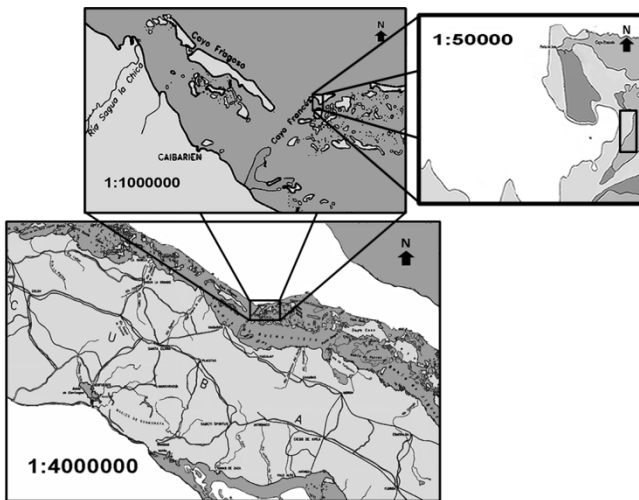


Figura 6. Mapa que muestra a Cayo Francés, la zona de estudio señalada con un rectángulo negro.

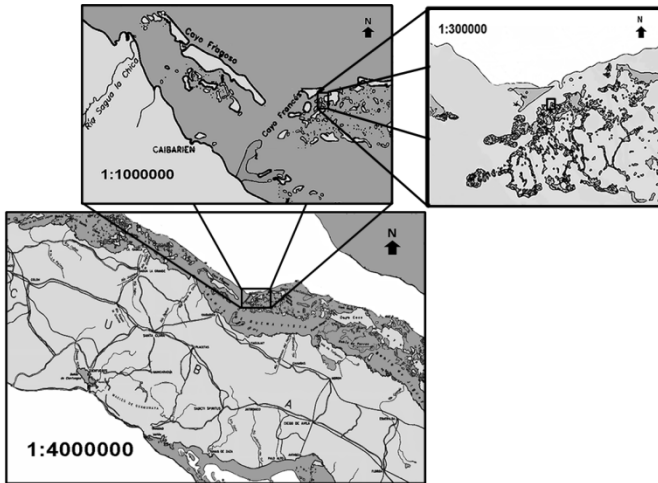


Figura 7. Mapa que muestra la zona de la Marina Periquillo, señalada con un rectángulo negro.

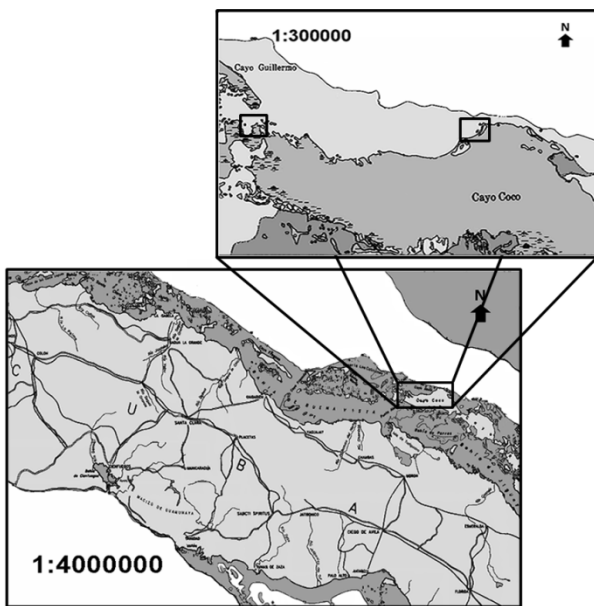


Figura 8. Mapa de Cayo Coco que muestra, Playa Flamenco (a la derecha) y Canalizo de los Perros (a la izquierda), ambas estaciones señaladas con un rectángulo negro.

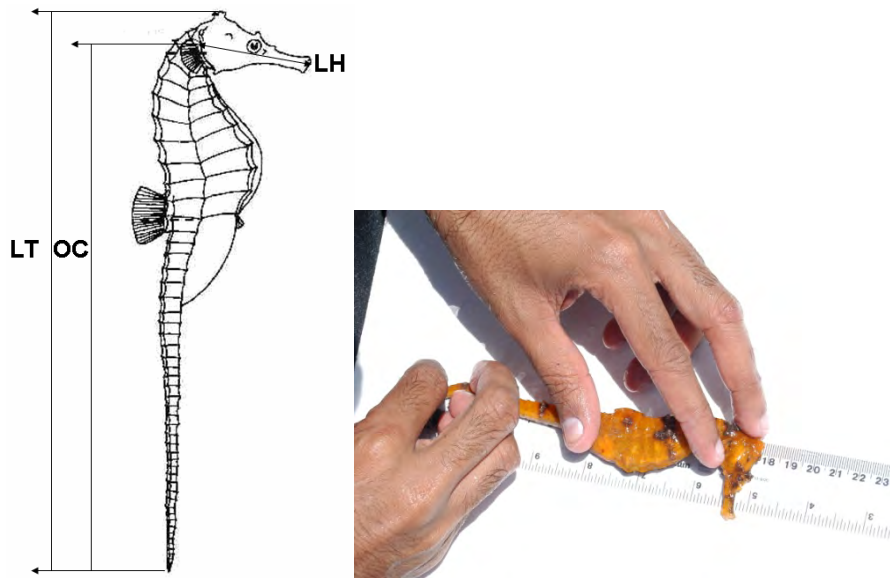


Figura 9. Medidas morfométricas registradas para cada ejemplar de *H. reidi* e *H. erectus*

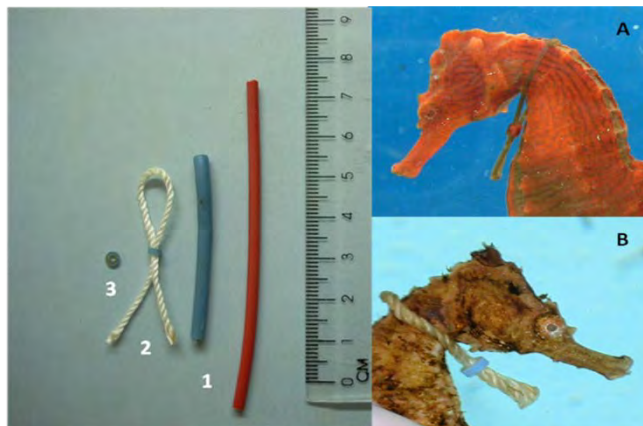


Figura 10. Materiales empleados para la confección de los collares. 1: cables eléctricos, 2: hilo de caprón (collar), 3: sección de cable eléctrico, A: ejemplar marcado con collar de nylon, B: ejemplar marcado con collar de caprón (ambos de la especie *H. erectus*).

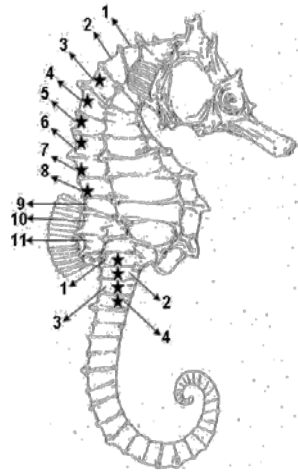


Figura 11. (★) Segmentos del tronco y la cola donde fueron colocadas las marcas a cada lado del cuerpo.

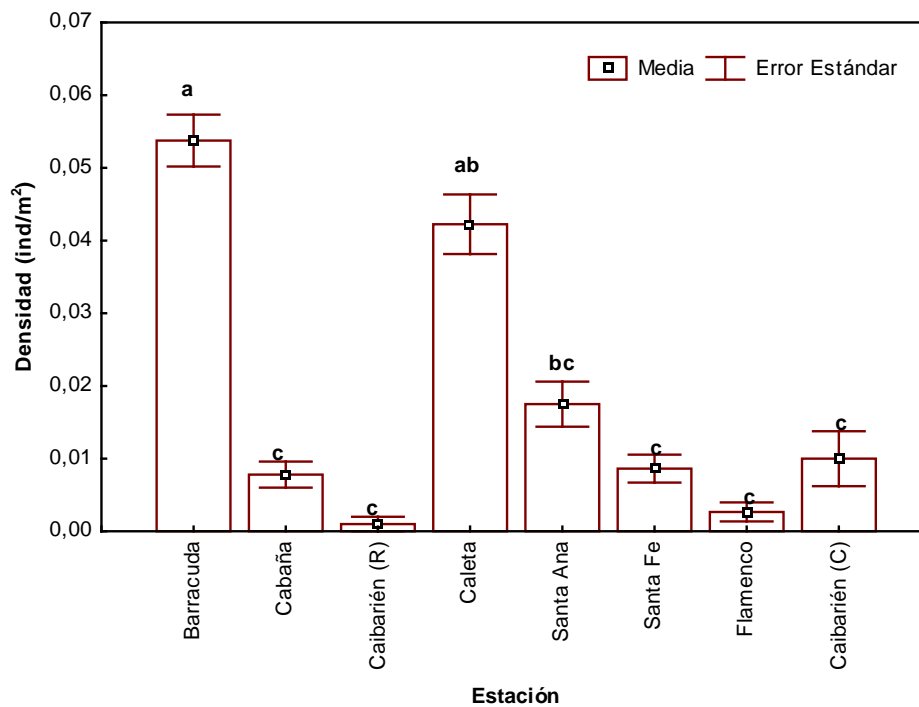


Figura 12. Densidad total de *H. reidi* por estaciones. (R): Caibarién Refugio, (C): Caibarién Cerco. Las letras sobre las barras indican el resultado de la prueba Dunn con significación de 0,05.

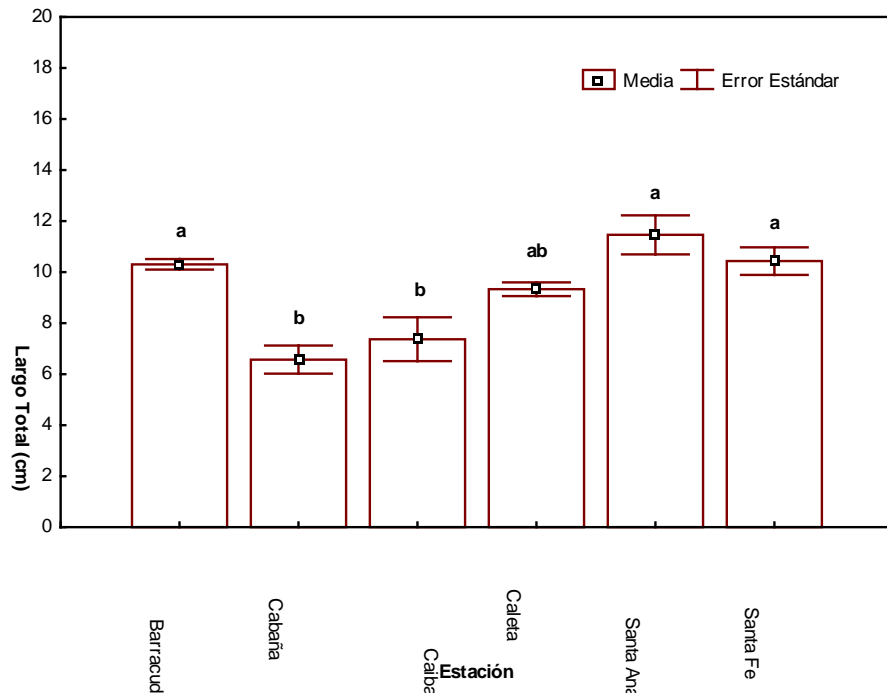


Figura 13. Largo Total de *H. reidi* por estaciones. (C): Caibarién Cerco. Las letras sobre las barras indican el resultado de la prueba Dunn con significación de 0,05.

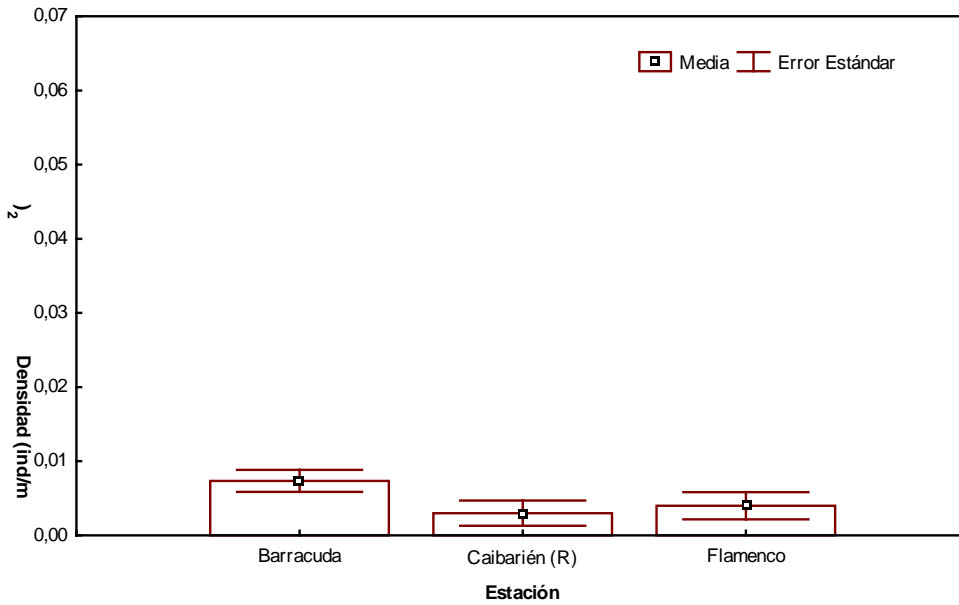


Figura 14. Densidad total de *H. erectus* por estaciones. (R): Caibarién Refugio.

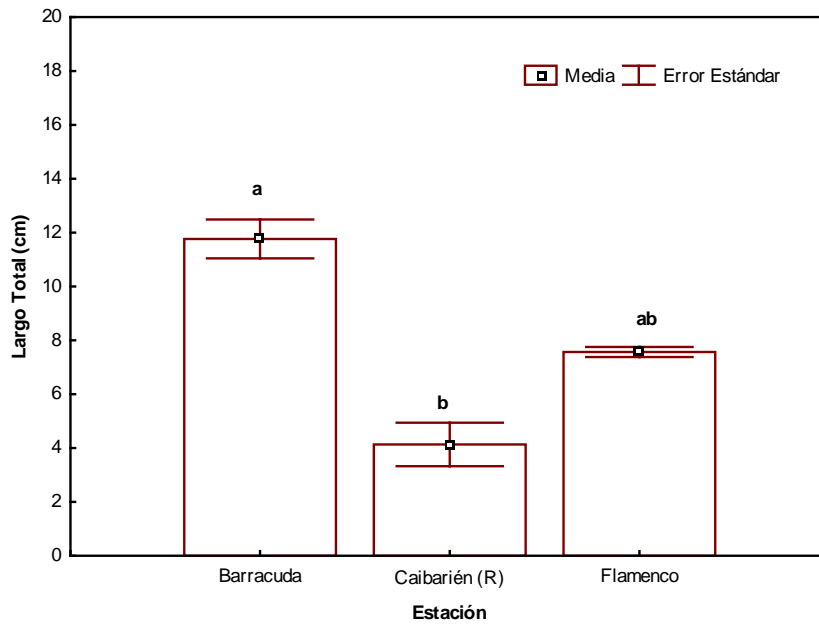


Figura 15. Largo Total de *H. erectus* por estaciones. (R): Caibarién Refugio. Las letras sobre las barras indican el resultado de la prueba Dunn con significación de 0,05.

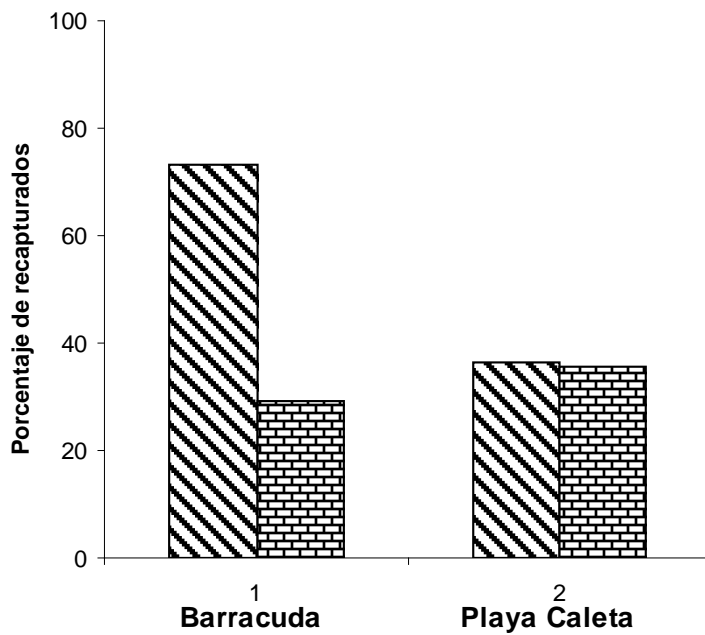
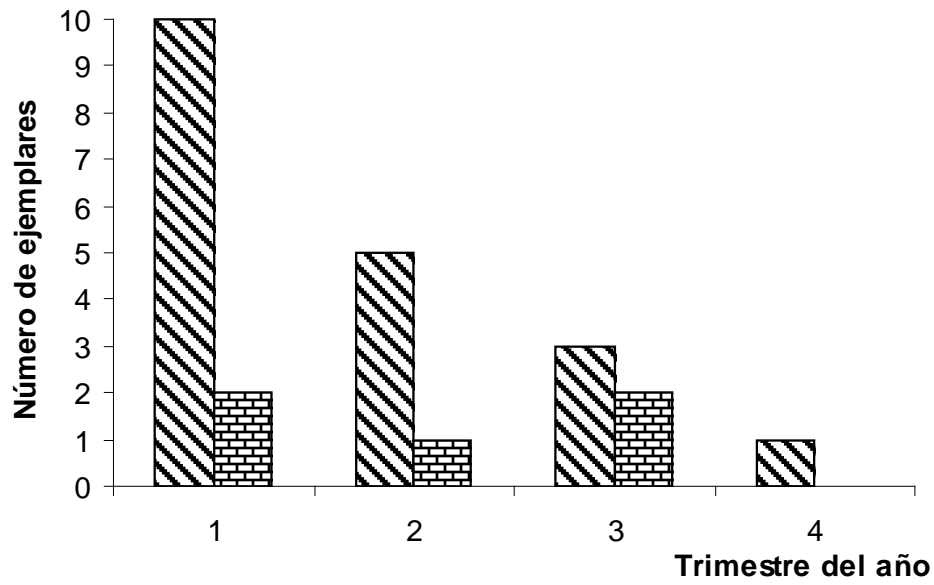


Figura 16. Porcentaje de ejemplares de *H. reidi* recapturados al menos una vez en Barracuda (BR) y Playa Caleta (PC) por sexo durante el período de estudio. Columna con rayas (machos) y columnas cuadriculadas (hembras).

BARRACUDA



PLAYA CALETA

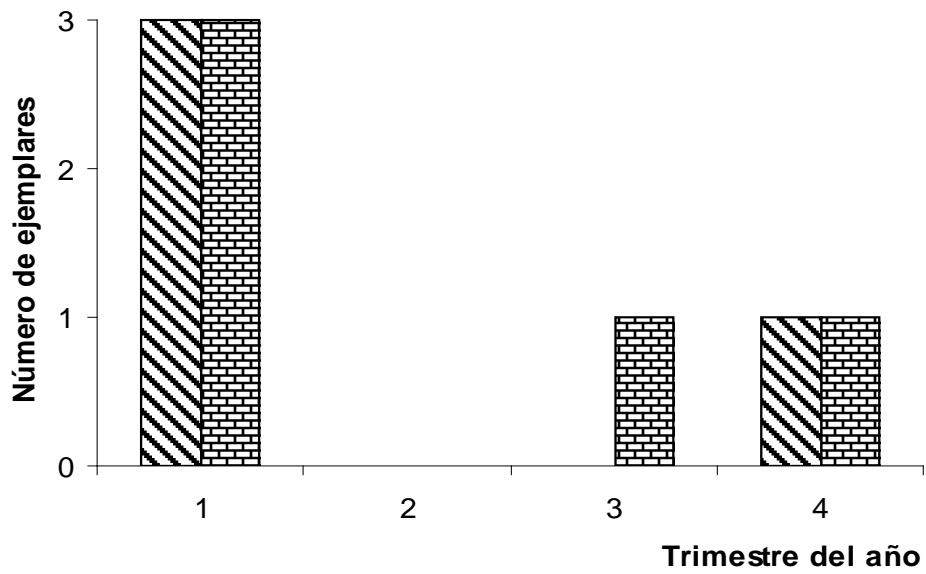


Figura 17. Número de ejemplares de *H. reidi* recapturados por trimestre y por sexo a partir de la primera vez que fueron marcados en cada sitio. Columna con rayas (machos) y columnas cuadrículadas (hembras).

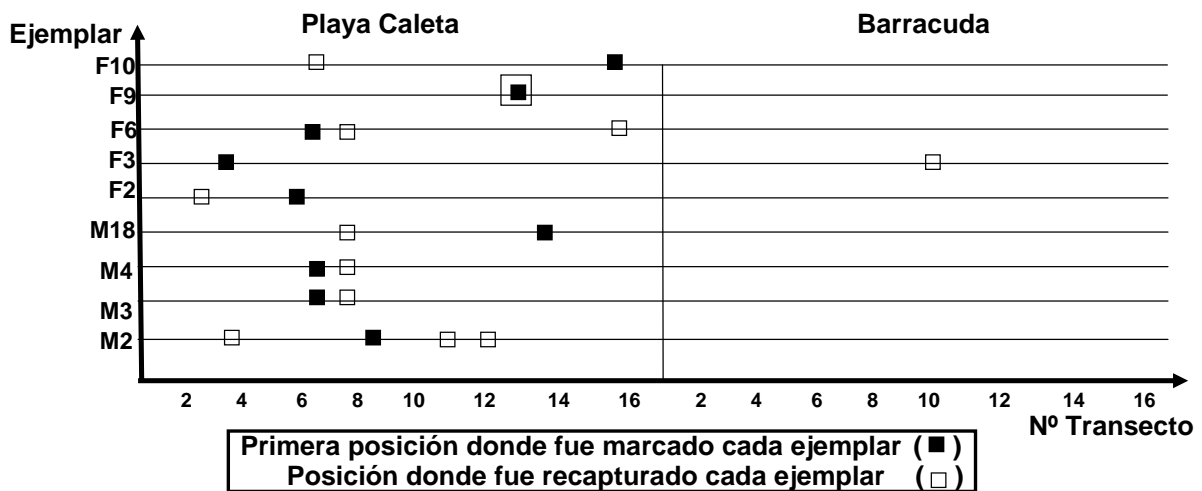
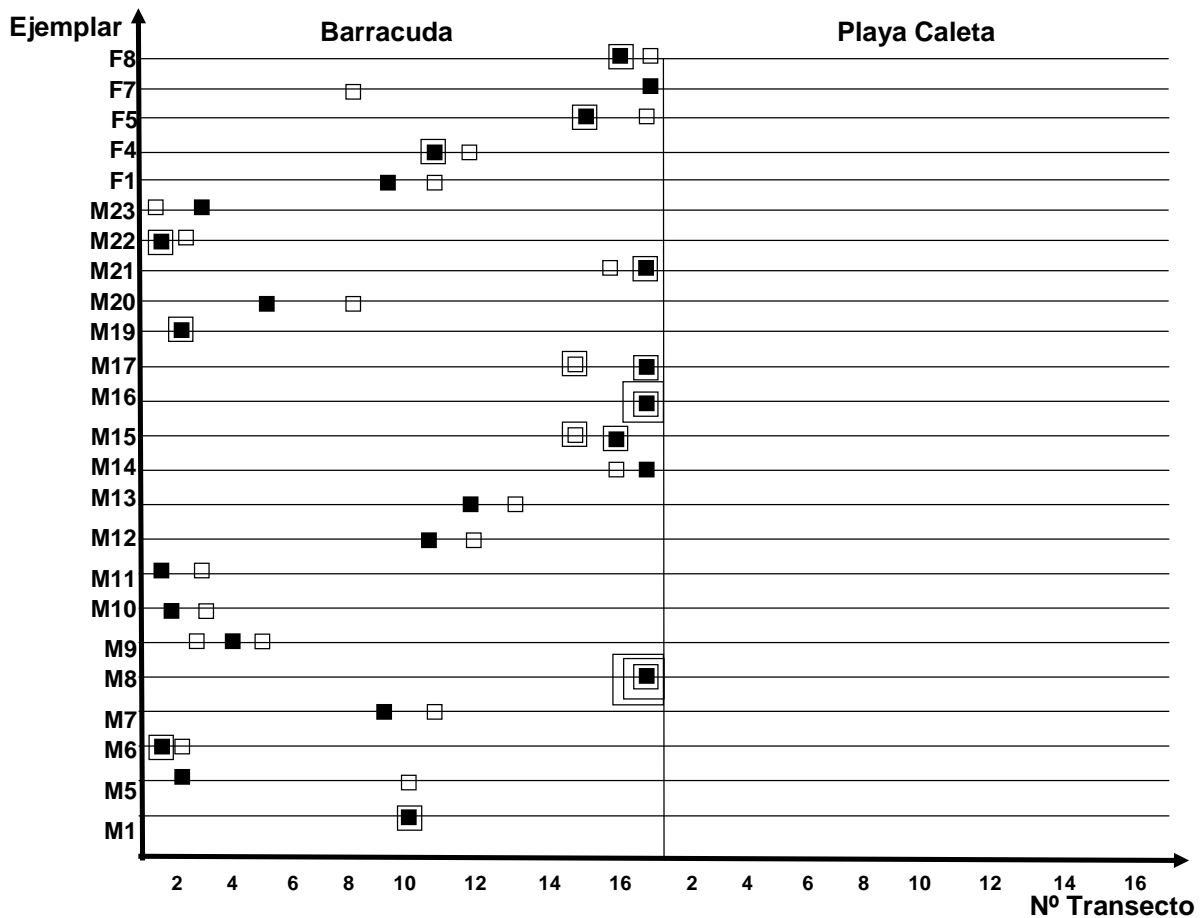


Figura 18. Posiciones donde fueron localizados los ejemplares machos (M) y hembras (F) de *H. reidi* durante el período de estudio en cada sitio de muestreo.

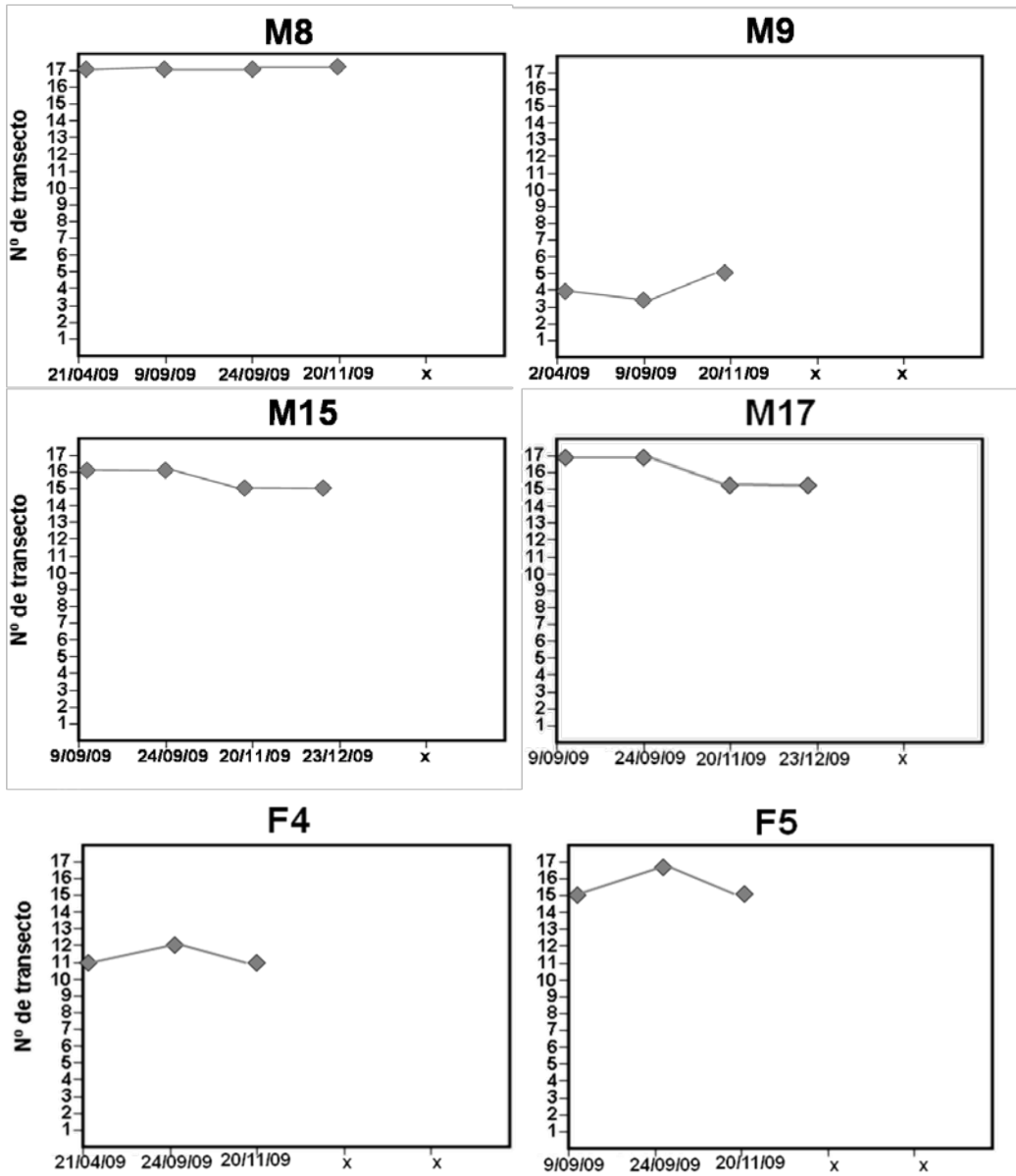


Figura 19. Movimientos realizados por algunos ejemplares de *H. reidi* machos (M) y hembras (F) en Barracuda (BR).

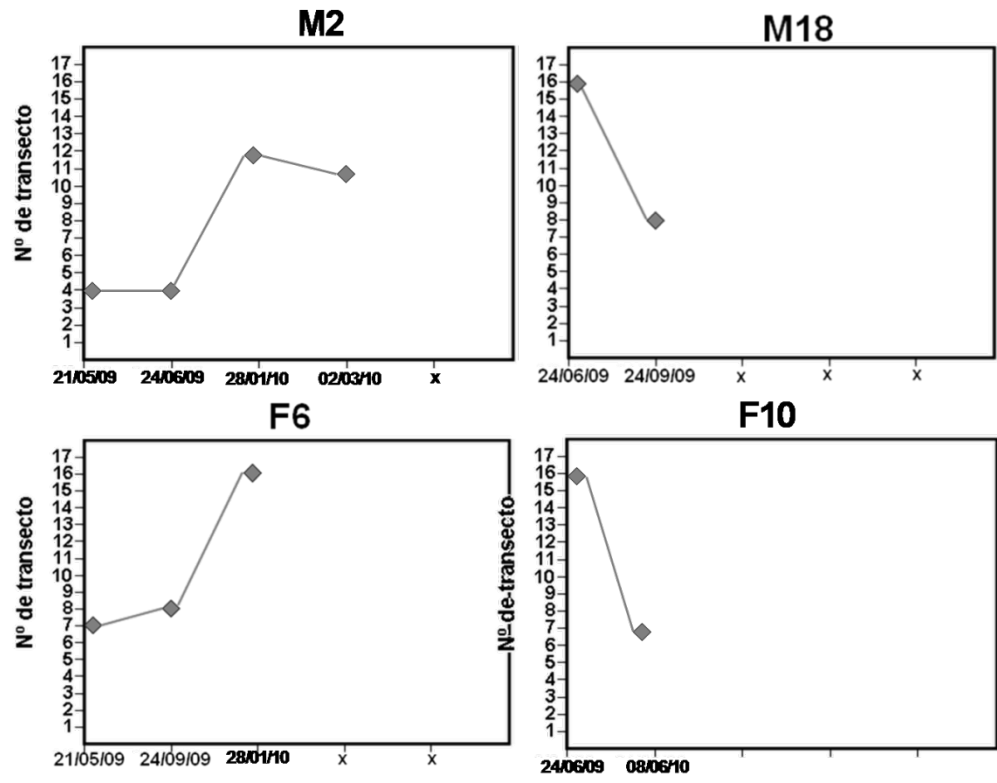


Figura 20. Movimientos realizados por algunos ejemplares de *H. reidi* machos (M) y hembras (F) en Playa Caleta (PC).

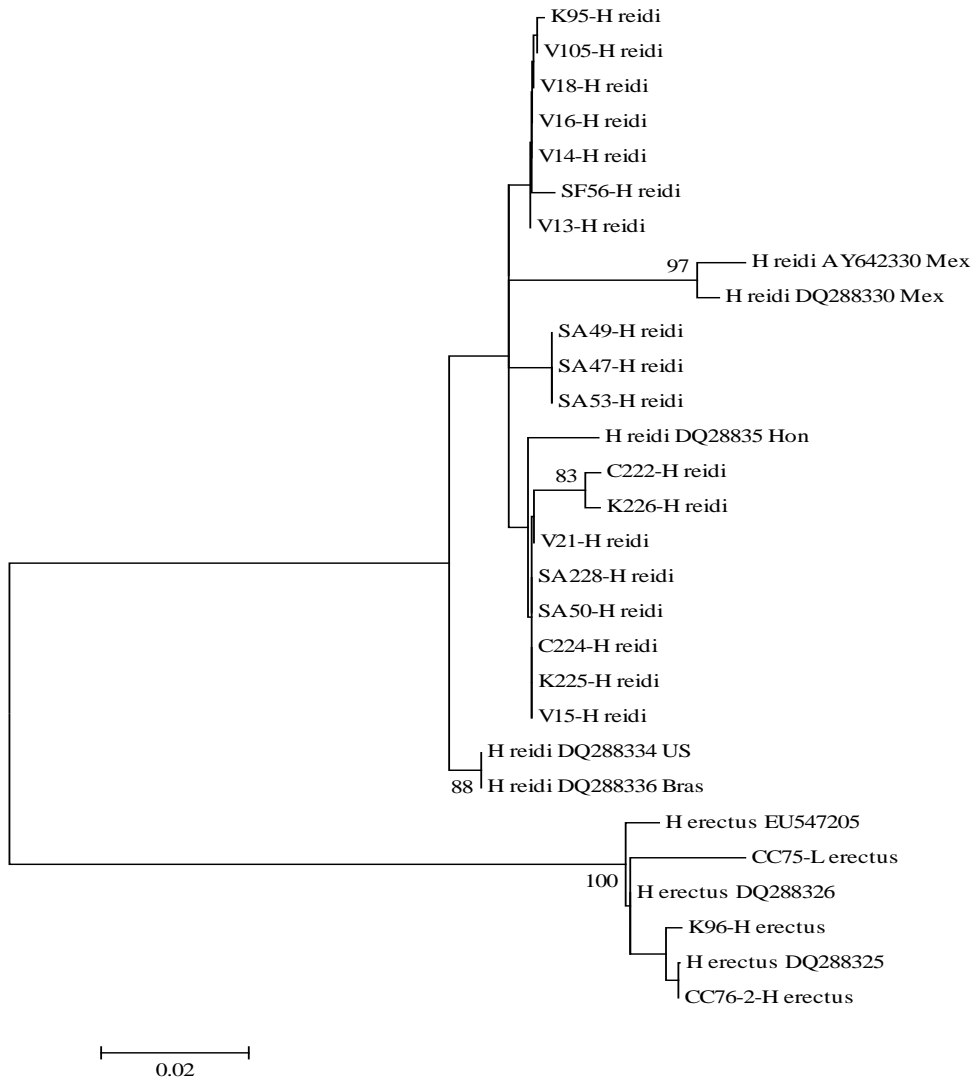


Figure 21. Árbol de máxima verosimilitud obtenido a partir de las secuencias de la región no codificadora de *H. erectus* y *H. reidi*. Los valores en las ramas son los valores de bootstrap. Los nombres de las especies seguidos por el número de acceso (E.j. *H. reidi* DQ28835) corresponden a las secuencias recuperadas de GeneBank. Bras: Brasil; Hon: Honduras; Mex: México; US: USA.

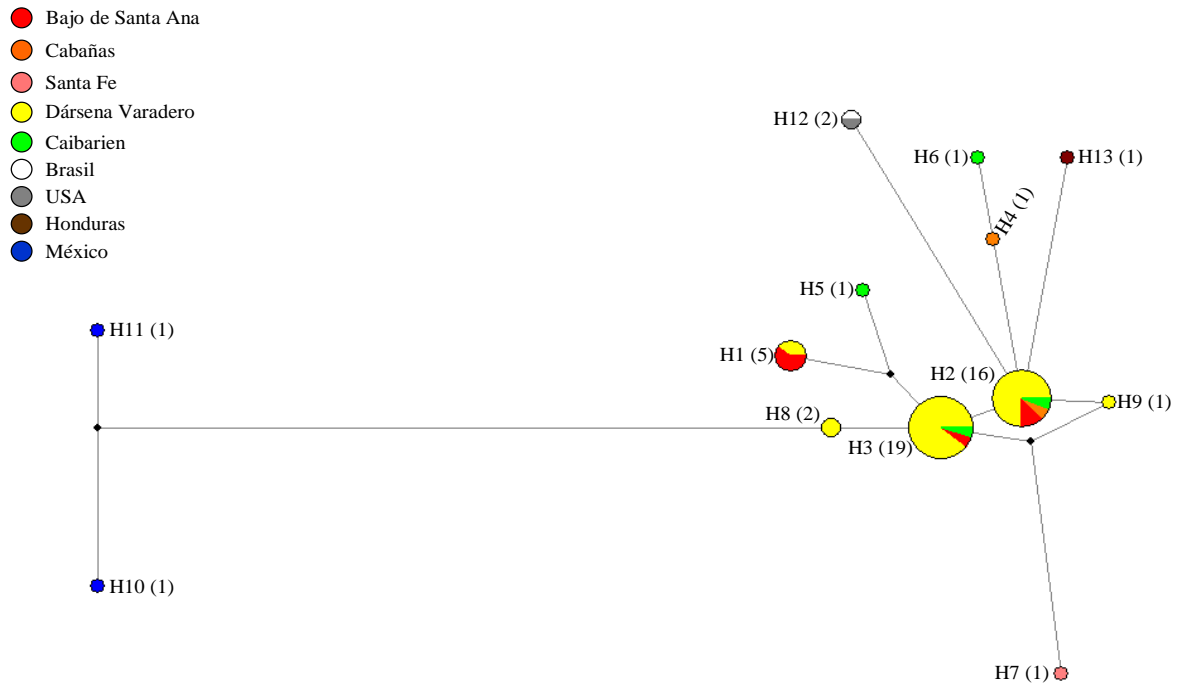


Figure 22. Diagrama representando la red de relaciones entre los haplotipos encontrados en los sitios de muestreo en Cuba y las secuencias de referencia de otras regiones. Junto a cada esfera que representa a un haplotipo, aparece el identificativo seguido por el número de secuencias que lo componen entre paréntesis. No se incluyó la muestra de Cayo Coco debido a que la secuencia es parcial. Las ramas son proporcionales al número de cambios inferidos.