

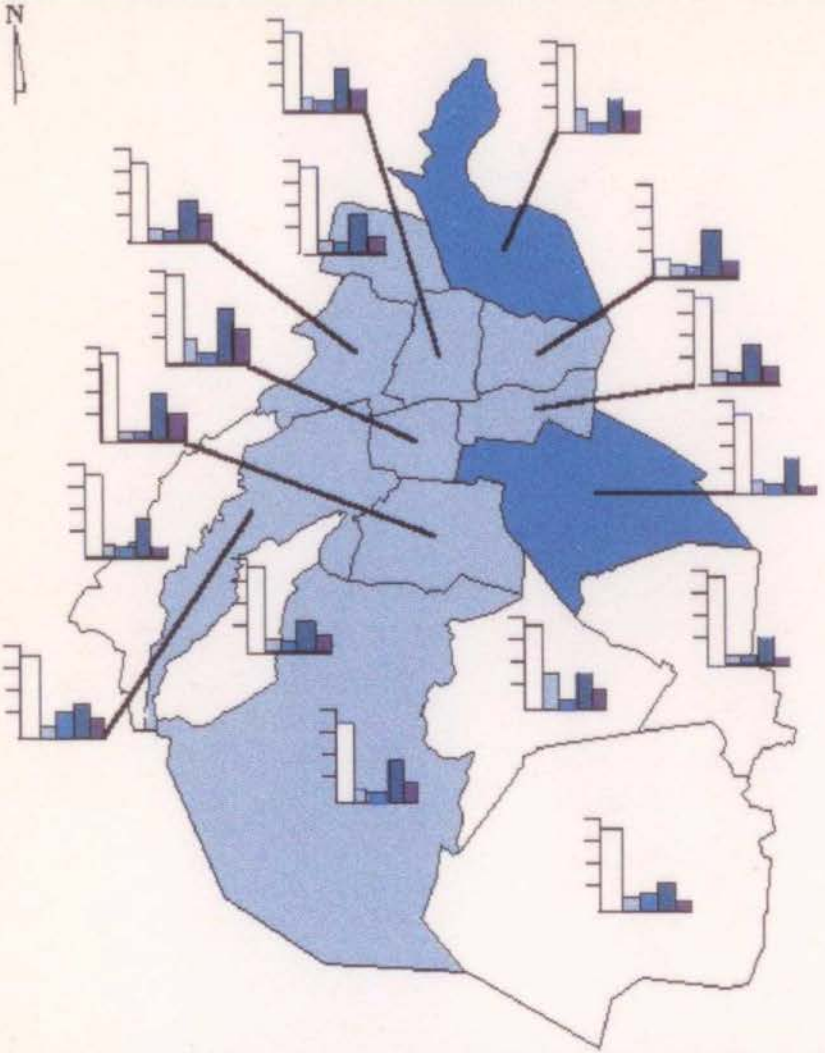
Mapa 6

Fuente: Elaborado por la autora con datos del INEGI.

Ciudad de México D.F.

Condición educacional

Mapa 7



Leyenda

Población mayor de 15 años por delegación [en miles]

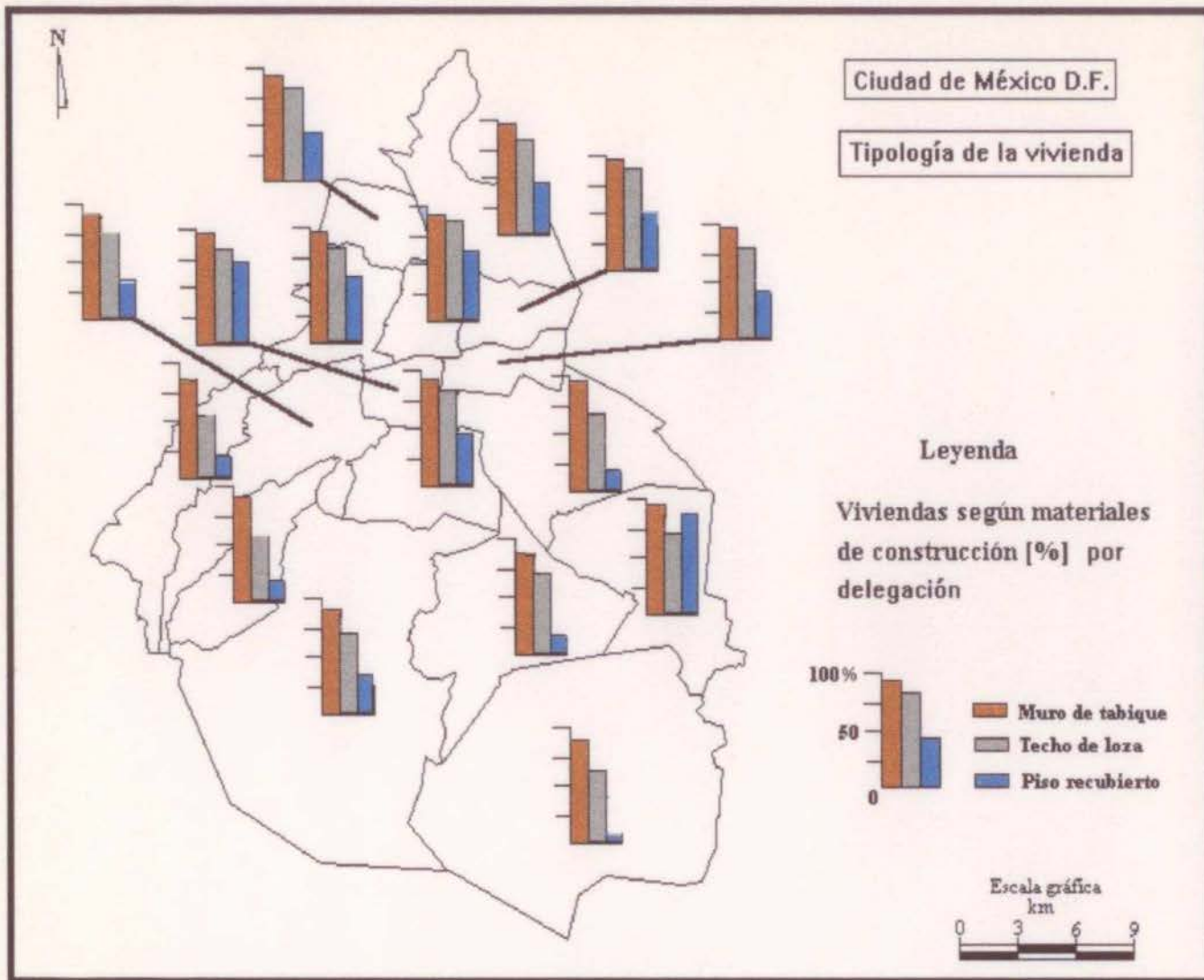
- 0 - 237
- 237 - 711
- 711 - 948

Población mayor de 15 años por niveles educativos [%]

- 100 %
- 0
- Alfabetos
- Primaria
- Secundaria
- Post secundaria
- Superior

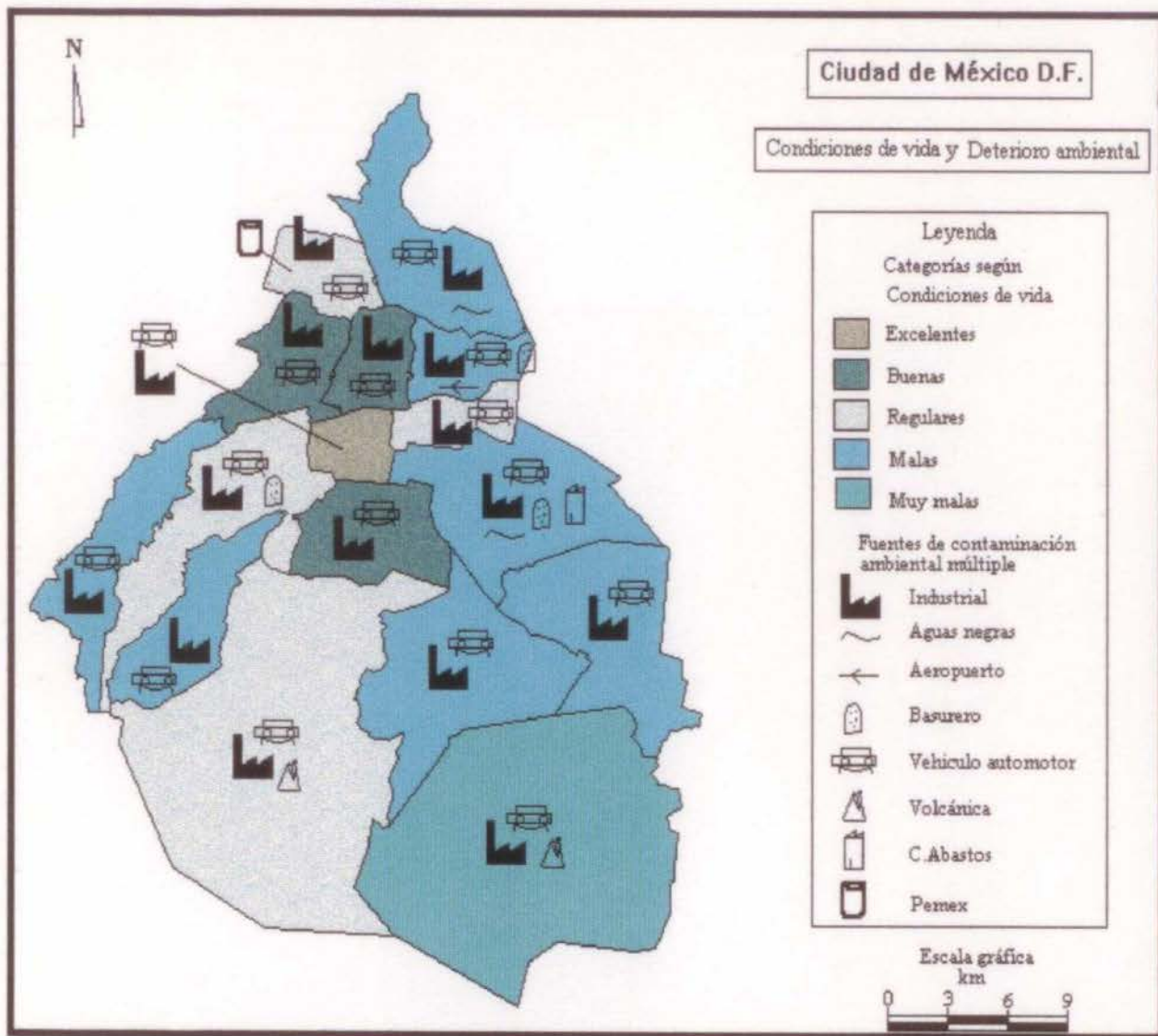


Fuente: Elaborado por la autora con datos del INEGI.



Mapa 11

Fuente: Elaborado por la autora con datos del INEGI.



Fuente: Mapa elaborado por la autora con datos de IINEGI.
 Nota: Para complementar la información se recomienda ver la tabla 9.

Mapa 13

Mapa de Ocupación del Espacio Social en la Ciudad de México D.F.

- Leyenda
- EH1(hasta 1521)
 - EH2(1524-1800)
 - EH3 (1821-1900)
 - EH4 (1910-1940)
 - EH5 (1940-1960)
 - EH5 (1960 -)
 - Zona Industrial Vallejo
 - Aeropuerto
 - Bosque
 - Pastizal
 - Sin información

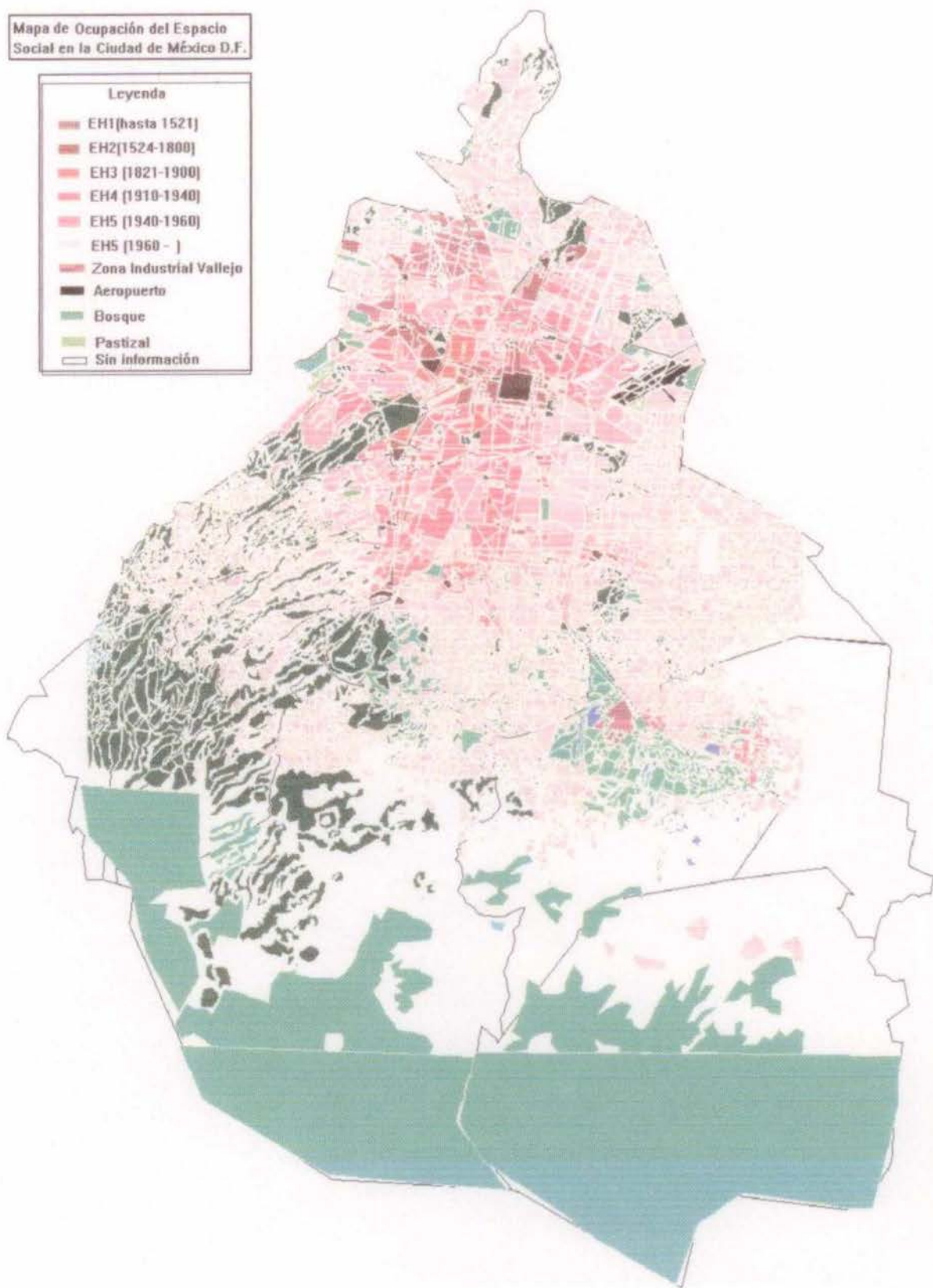
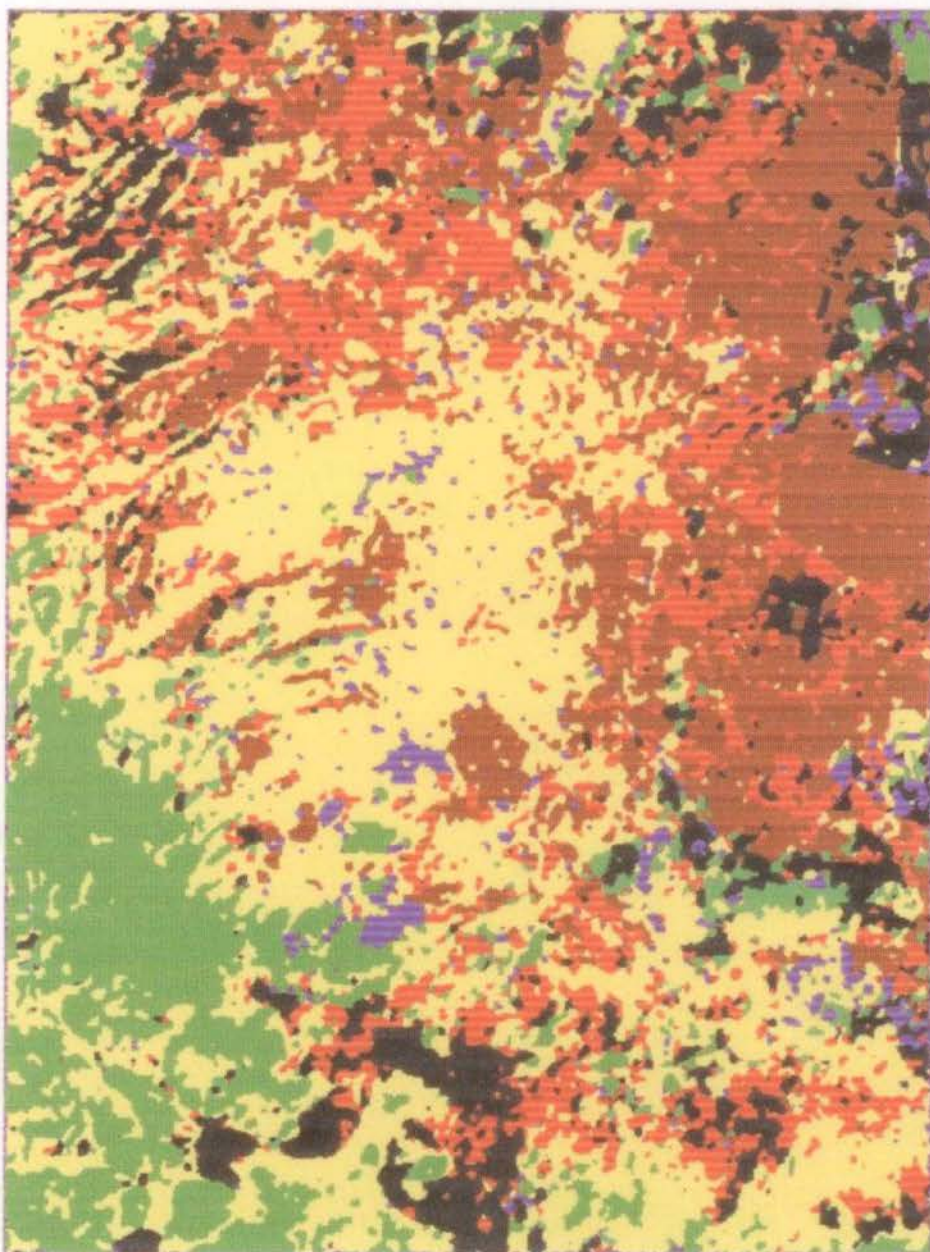


Gráfico 1



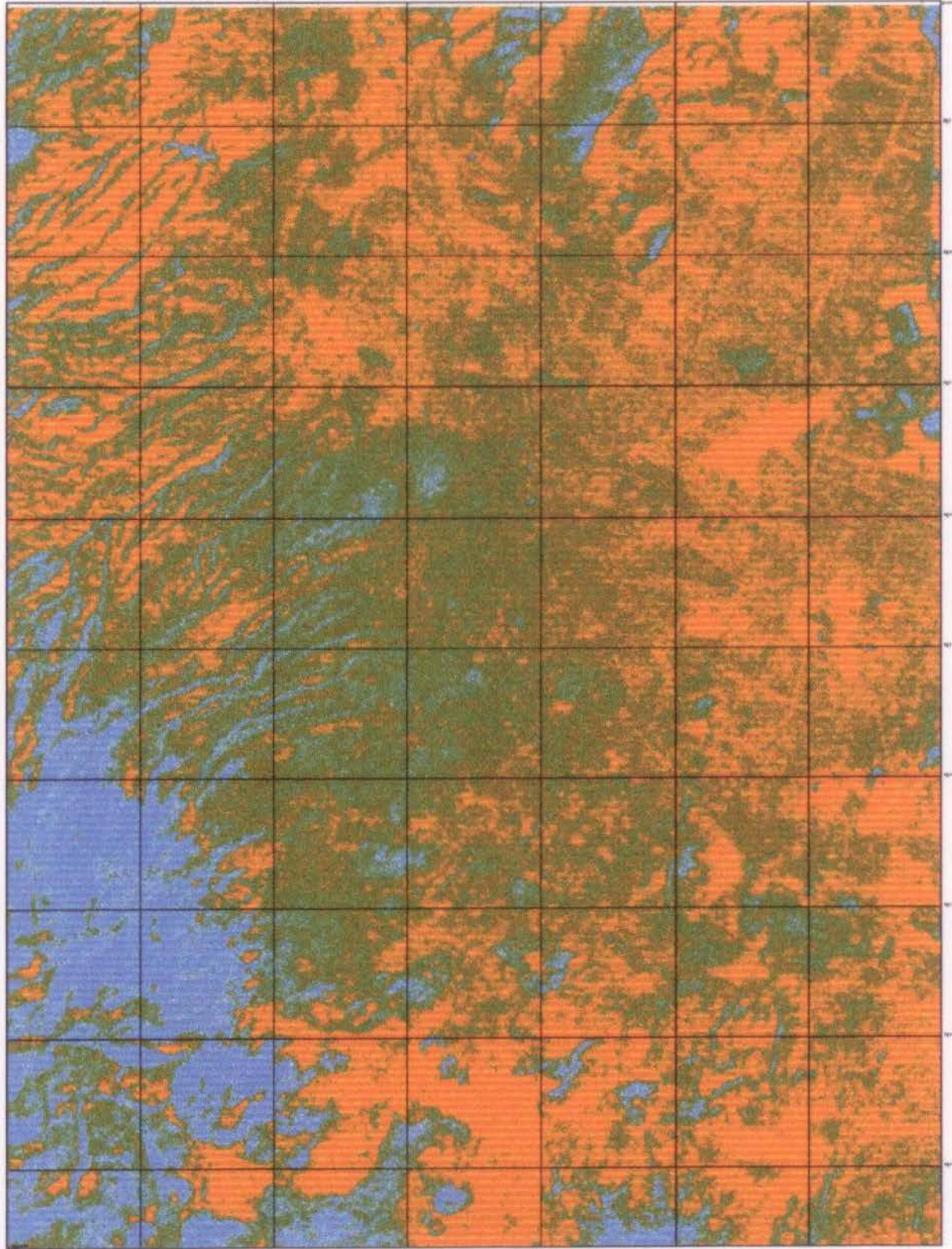
Ciudad de México
Distrito Federal

Clasificación
de la
estructura
urbana

LEYENDA	
■ Industrial	Industrial
■ Agua	Agua
■ Bosques	Bosques
■ Residencial	Residencial
■ Popular	Popular
■ Basurero	Basurero
■ AreasVerdes	AreasVerdes

Gráfico 2

ESPACIOMAPA MEXICO DF



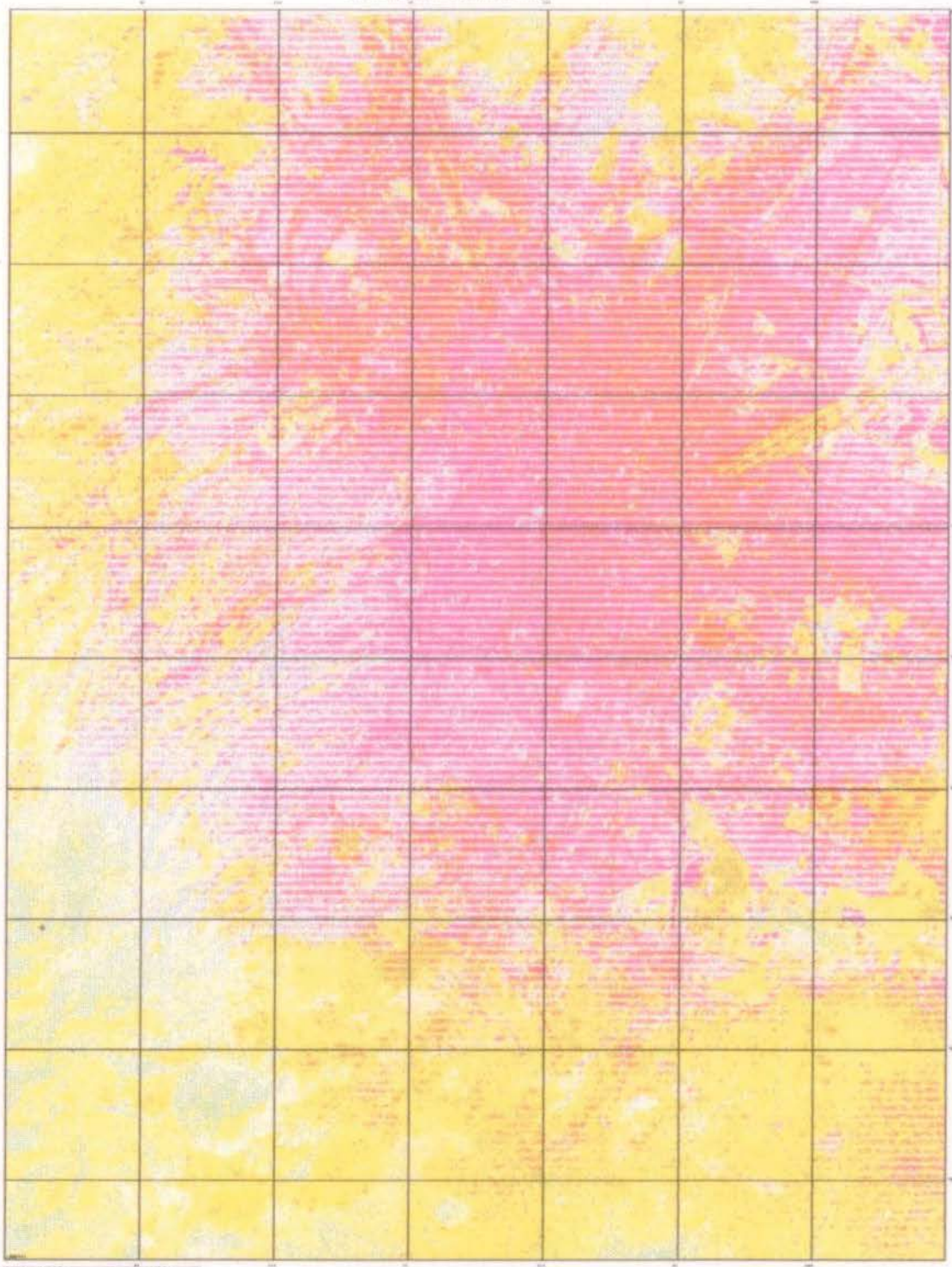
Escala: 1:50,000
Proyecto: 2010
Fecha: 2010

ESCALA 1:50,000

Elaboración: P. M. G.
E. G. 2010

Gráfico 5

ESPACIOMAPA MEXICO DF



Elaborado por: ...	Escala: ...
Revisado por: ...	Fecha: ...
Aprobado por:

ESCALA: ...

Gráfico 6

...

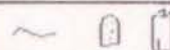
Principales contaminantes según fuente de emisión

Dióxido de Carbono



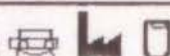
Se origina en los procesos de combustión de la producción de energía de la industria

Fosfato



Aguas de cloacas y provenientes de detergentes fertilizantes químicos, cría intensiva de animales

Monóxido de Carbono



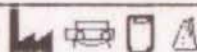
Lo producen las combustiones incompletas, la siderurgia, las refinerías de petróleo y los vehículos automotores.

Mercurio



Comb.fósiles, centrales de energía eléctrica, fab. de pinturas, preparación de pasta de papel.

Dióxido de Sulfuro



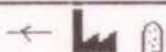
Humo proveniente de las centrales eléctricas, de los automóviles, de las fábricas, y el combustible de uso doméstico (gas)

Plomo



Materia antidetonante del petróleo, fundición de petróleo, ind. química.

Oxidos de Nitrógeno



Motores de combustión interna, hornos aviones, incineradores, industria (forman el smog)

Símbolos



Industrial



Vehículo automotor



Aguas negras



Volcánica



Aeropuerto



C. Abastos



Basurero



Pemex

Fuente: Gráfico elaborado por la autora en base al Manual para la evaluación práctica de un territorio con fines turísticos. Edit. Geocuba, Cuba. 1997

Ilustración 1