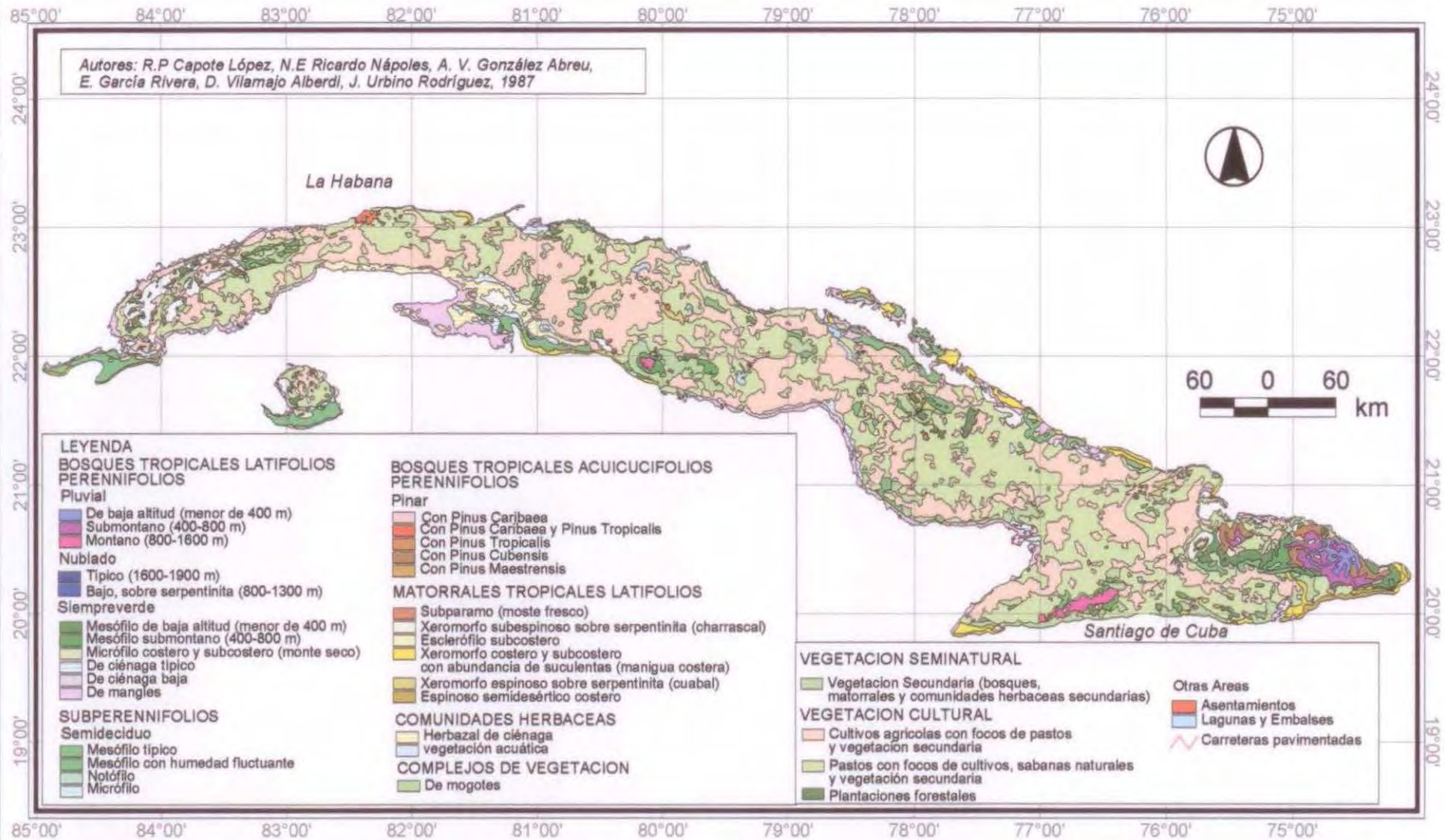


MAPA II.8 VEGETACION ACTUAL, CUBA.



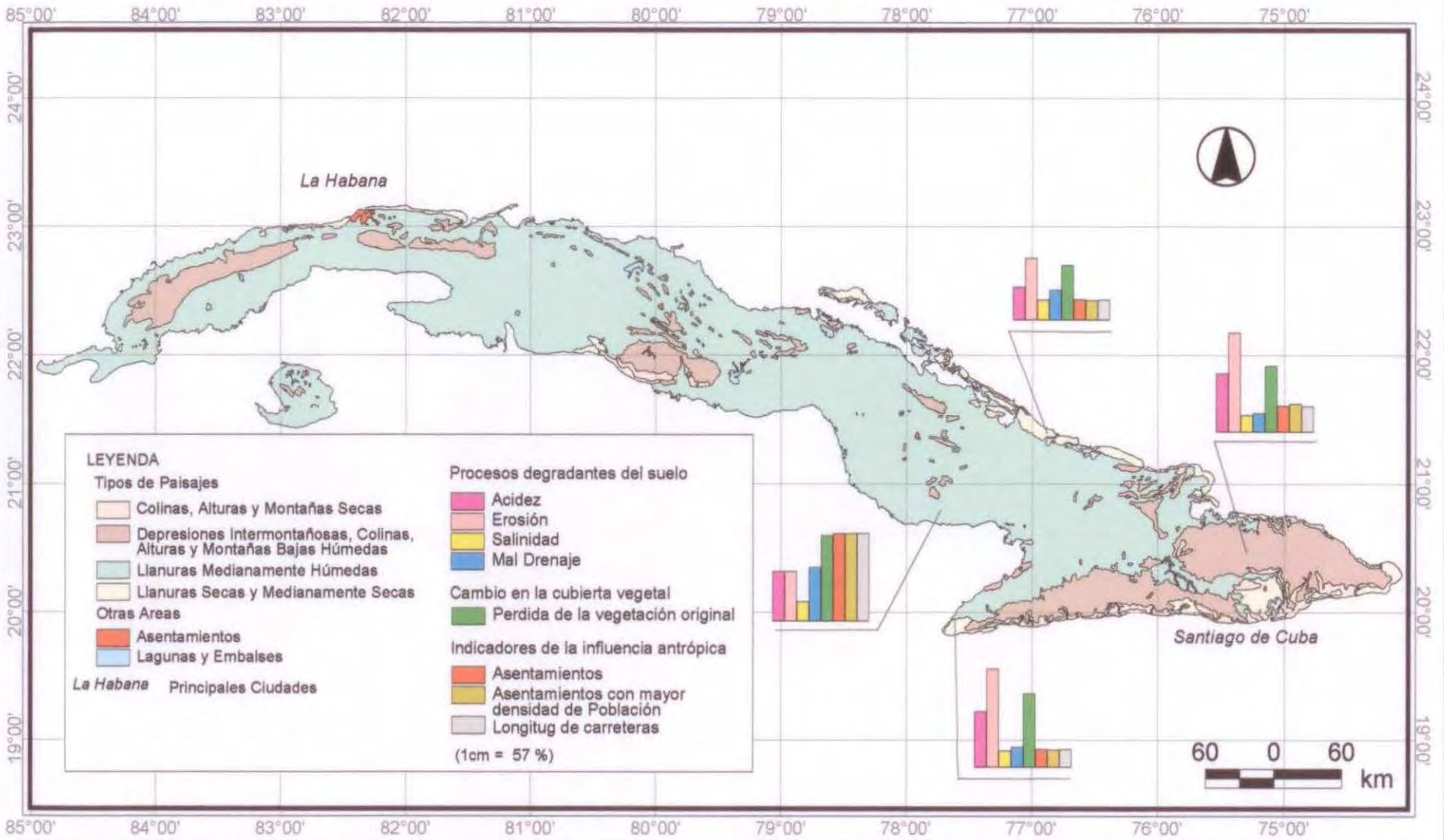
Proyección Cónica Conforme de Lambert
Elipsoide de Clarke 1866.
Coordenadas Geográficas



Facultad de Geografía
Universidad de La Habana

Conversión a formato digital por:
Ricardo Remond Noa, Yesenia Ferrer López,
La Habana, 2000

MAPA II.9 PROCESOS DE DEGRADACION PRESENTES EN LOS TIPOS DE PAISAJES DE CUBA.

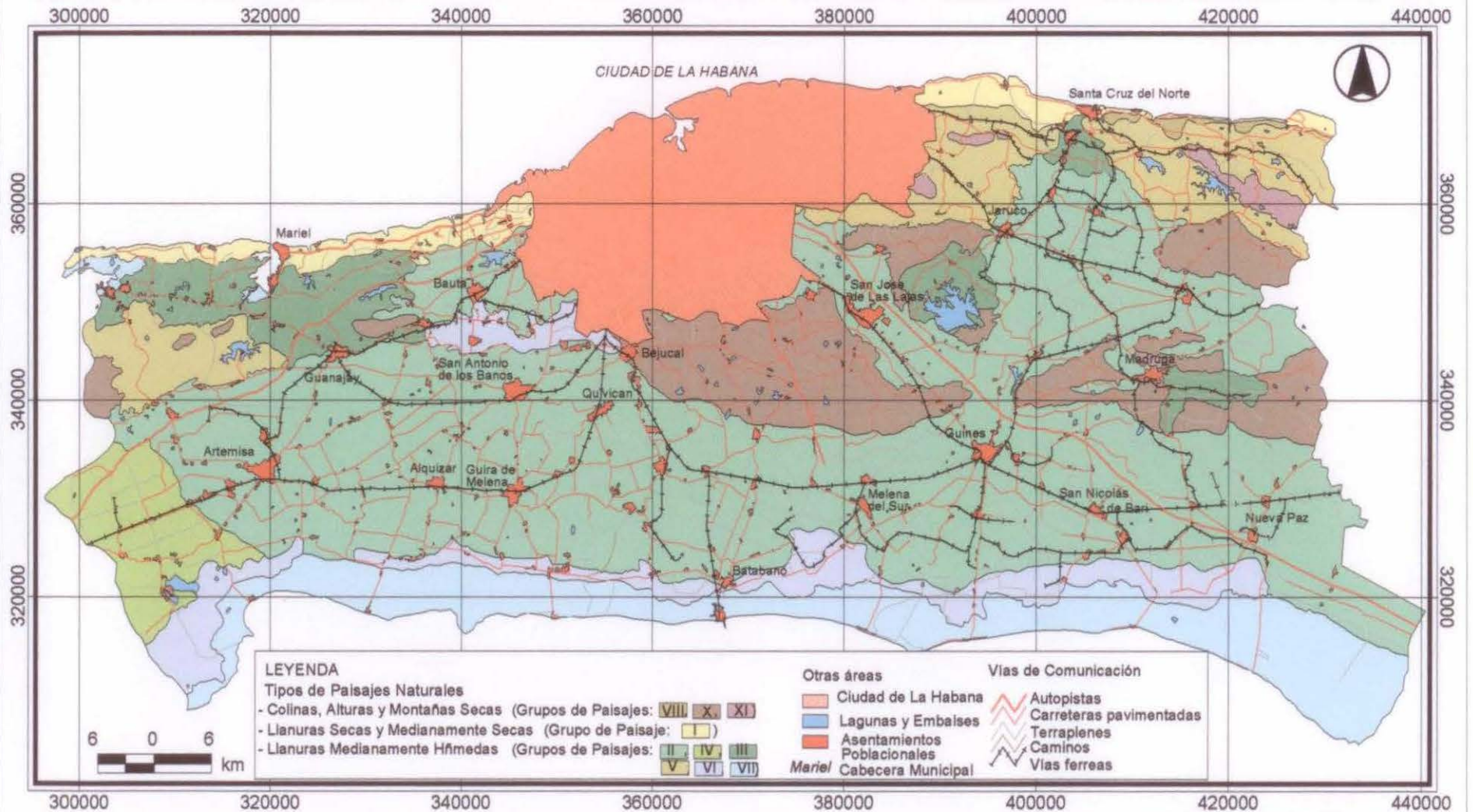


Proyección Cónica Conforme de Lambert
Elipsoide de Clarke 1866.
Coordenadas Geográficas

Facultad de Geografía
Universidad de La Habana

Autor: Ricardo Remond Noa,
La Habana, 2003

MAPA II.10 PAISAJES NATURALES, PROVINCIA LA HABANA, CUBA.

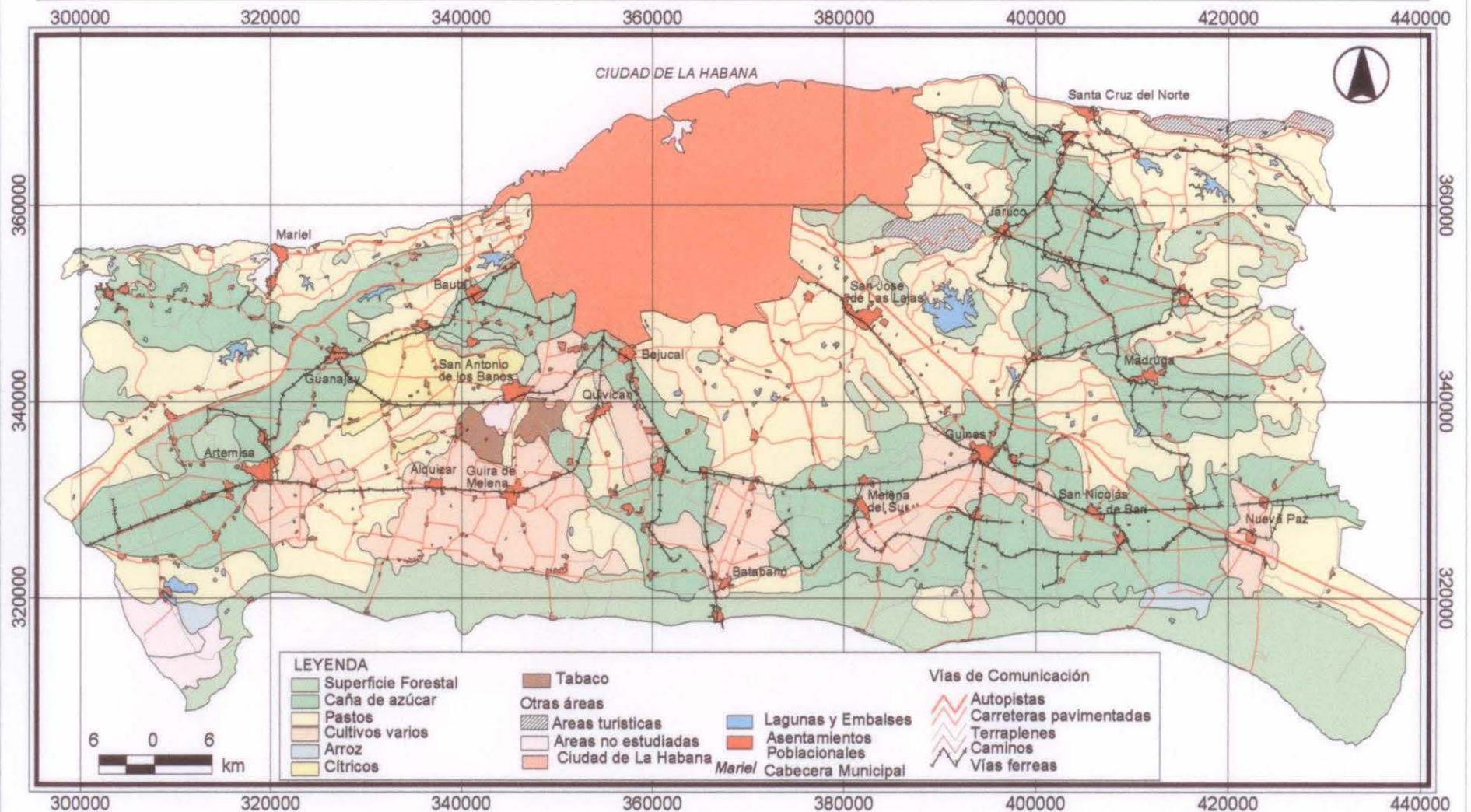


Proyección Cónica Conforme de Lambert
 Elipsoide Clarke 1866
 Coordenadas planas rectangulares
 en metros (zona norte)

Facultad de Geografía
 Universidad de La Habana

Autores: Dr. Jose Mateo Rodríguez
 Dr. Manuel García de Castro, 1989
 Conversión a formato digital por:
 Ricardo Remond Noa
 La Habana, 2003

MAPA II.11 USO DE LA TIERRA, PROVINCIA LA HABANA, CUBA.



La Habana



Localización Geográfica General

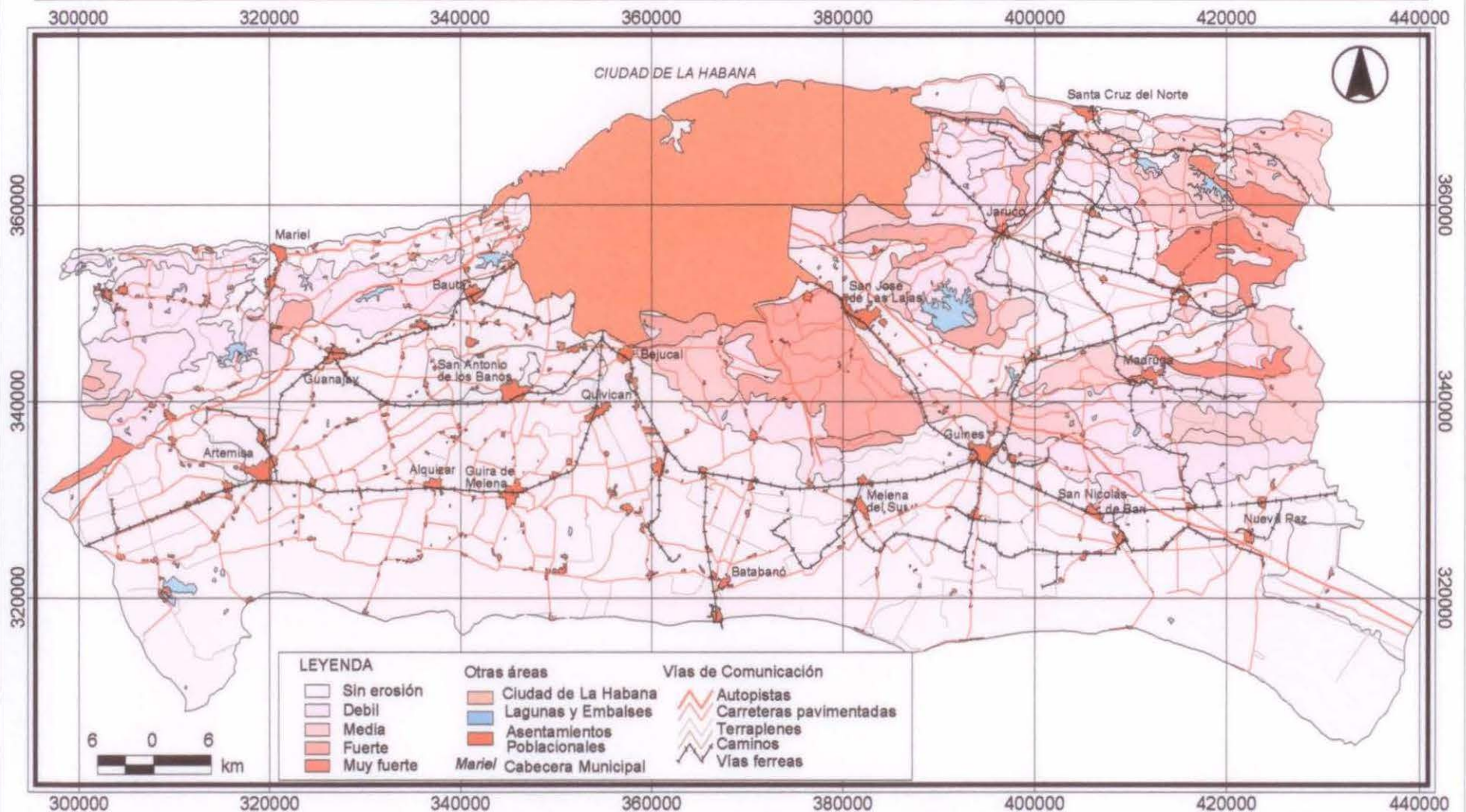
Proyección Cónica Conforme de Lambert
 Elipsoide Clarke 1866
 Coordenadas planas rectangulares
 en metros (zona norte)



Facultad de Geografía
 Universidad de La Habana

Autor: Dirección Provincial de Planificación Física La Habana, 1996.
 Conversión a formato digital por: Ricardo Remond Noa, La Habana, 2003

MAPA II.12 EROSION DE LOS SUELOS, PROVINCIA LA HABANA, CUBA.



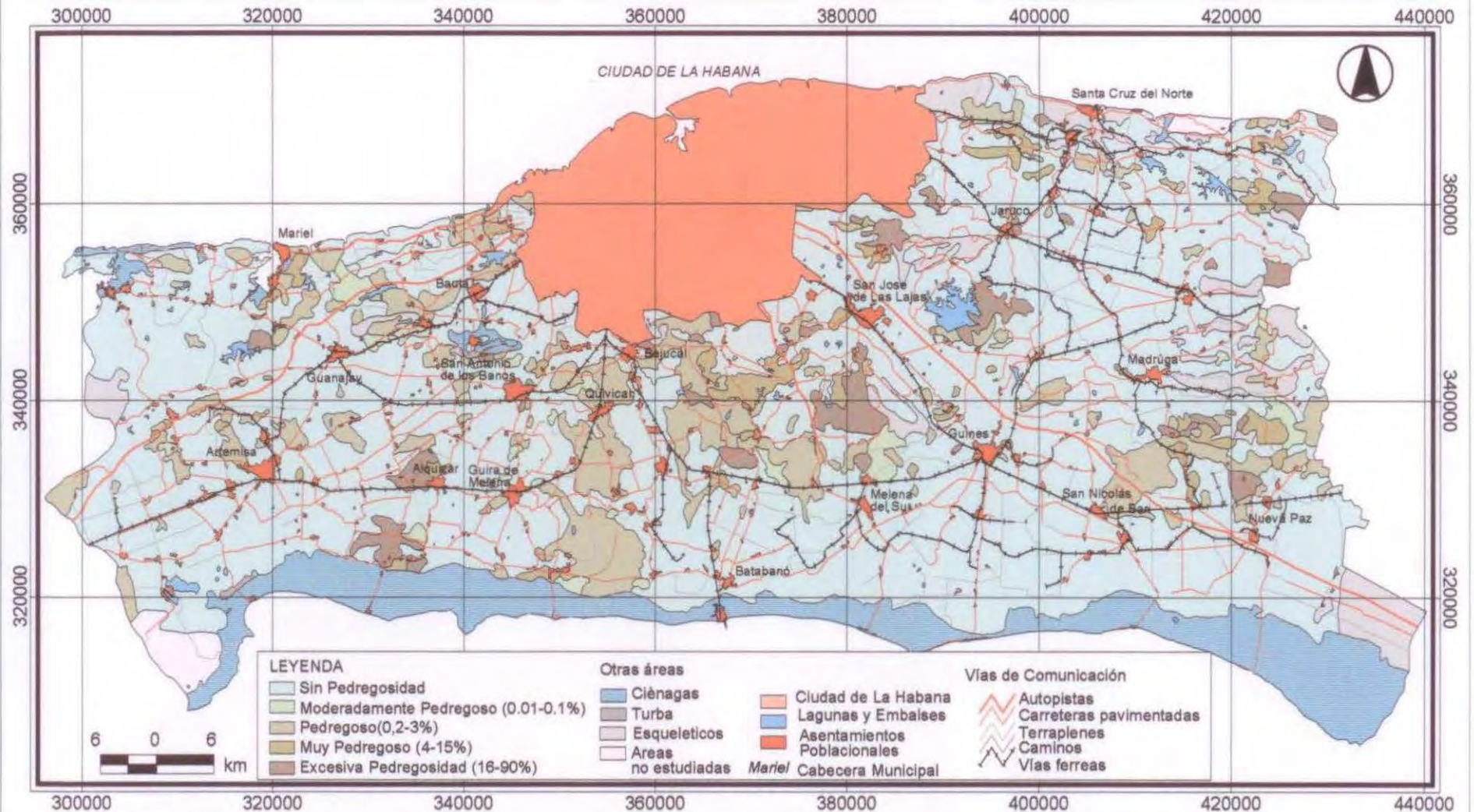
Proyección Cónica Conforme de Lambert
 Elipsoide Clarke 1866
 Coordenadas planas rectangulares
 en metros (zona norte)



Facultad de Geografía
 Universidad de La Habana

Autor: Instituto de Suelos, CITMA, 2000.
 Conversión a formato digital por:
 Ricardo Remond Noa,
 Aíán Torres
 La Habana, 2003

MAPA II.13 PEDREGOSIDAD DE LOS SUELOS, PROVINCIA LA HABANA, CUBA.



Proyección Cónica Conforme de Lambert
Elipsoide Clarke 1866
Coordenadas planas rectangulares
en metros (zona norte)



Facultad de Geografía
Universidad de La Habana

Autor: Instituto de Suelos, CITMA, 1990.
Conversión a formato digital por: Ricardo Remond Noa, Alan Torres
La Habana, 2003