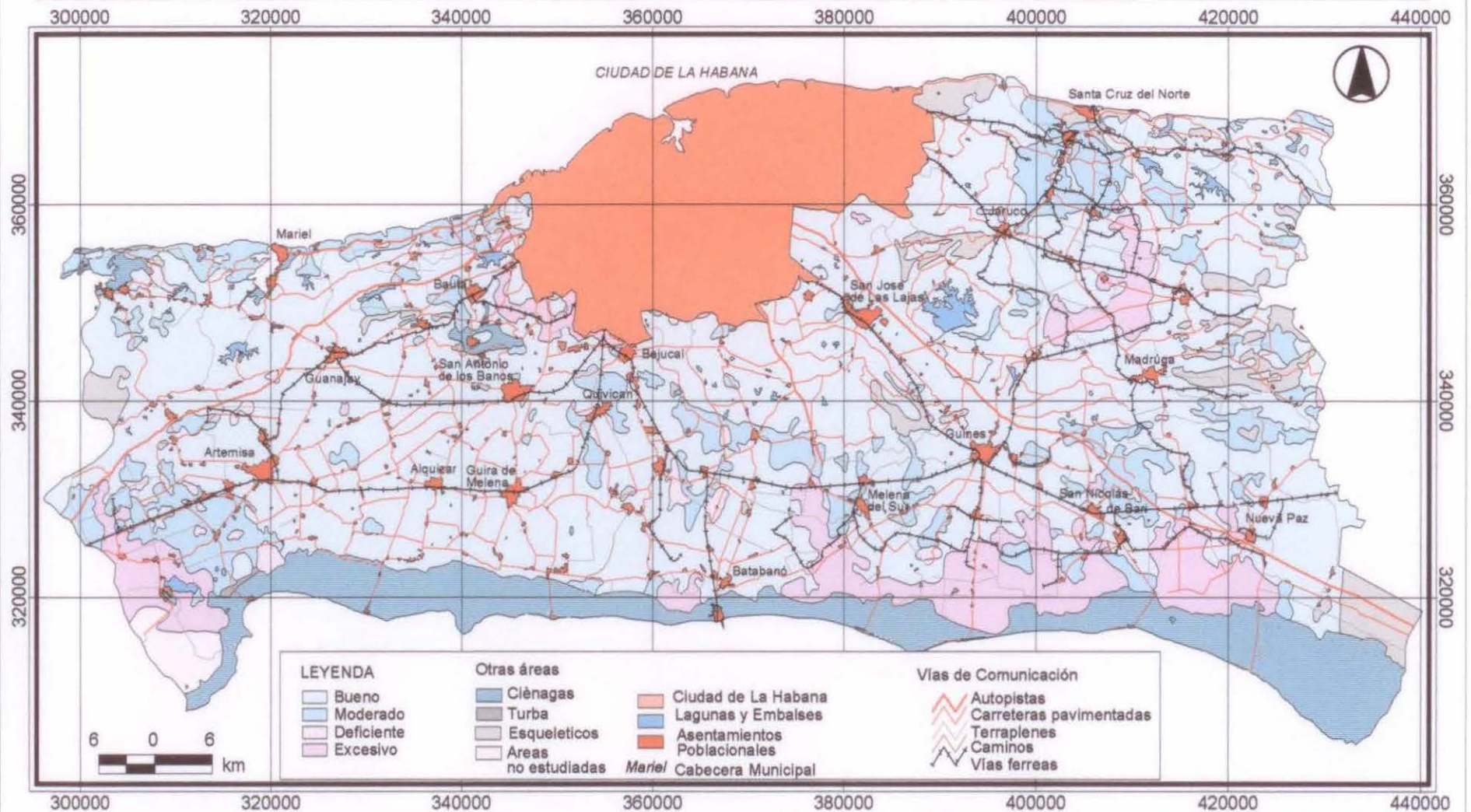


MAPA II.14 DRENAJE DE LOS SUELOS, PROVINCIA LA HABANA, CUBA.



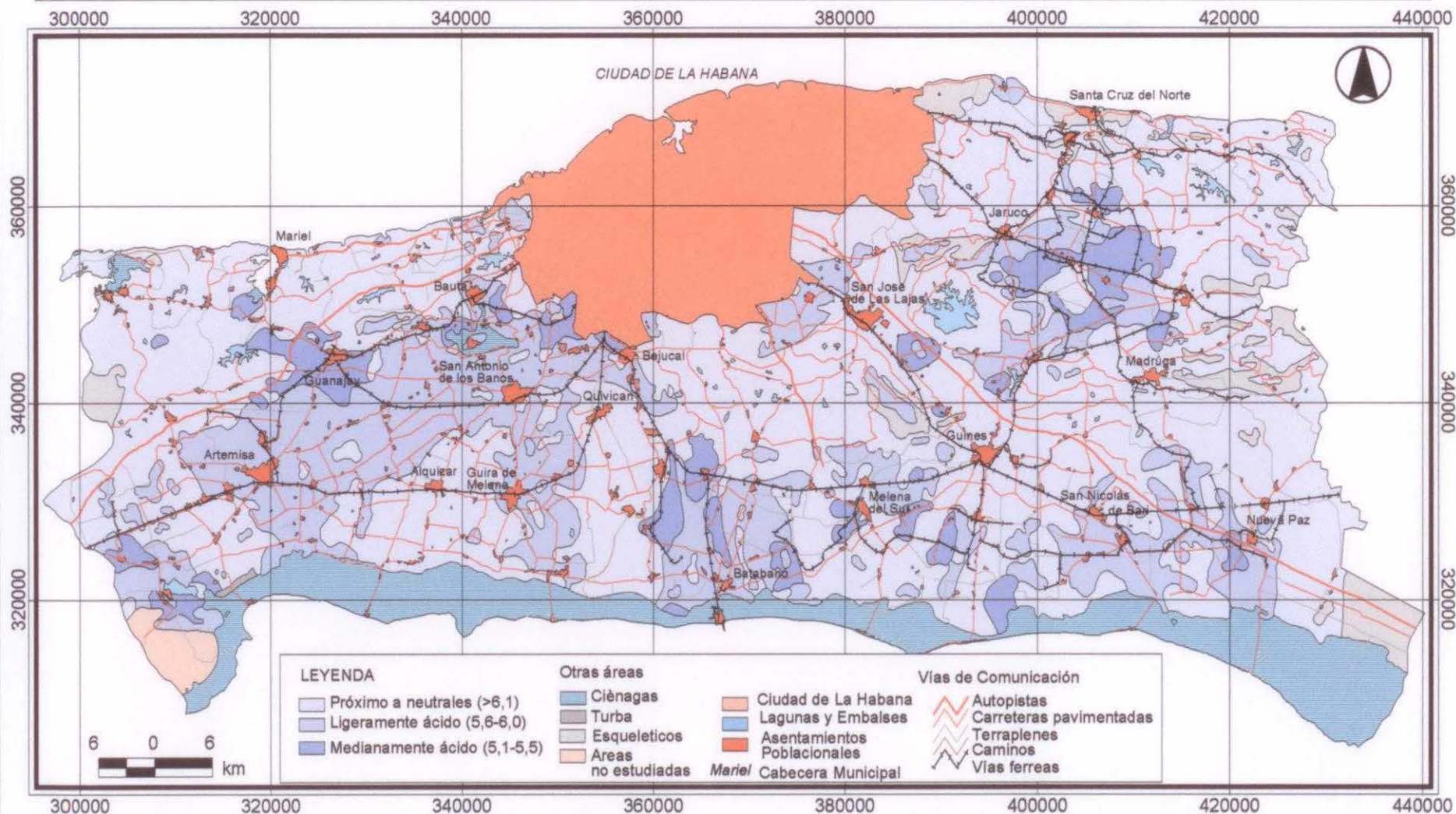
Proyección Cónica Conforme de Lambert
Elipsoide Clarke 1866
Coordenadas planas rectangulares
en metros (zona norte)



Facultad de Geografía
Universidad de La Habana

Autor: Instituto de Suelos, CITMA, 1990.
Conversión a formato digital por: Ricardo Remond Noa, Alan Torres
La Habana, 2003

MAPA II.15 ACIDEZ DE LOS SUELOS, PROVINCIA LA HABANA, CUBA.



Proyección Cónica Conforme de Lambert
Elipsoide Clarke 1866
Coordenadas planas rectangulares
en metros (zona norte)

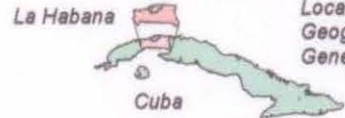
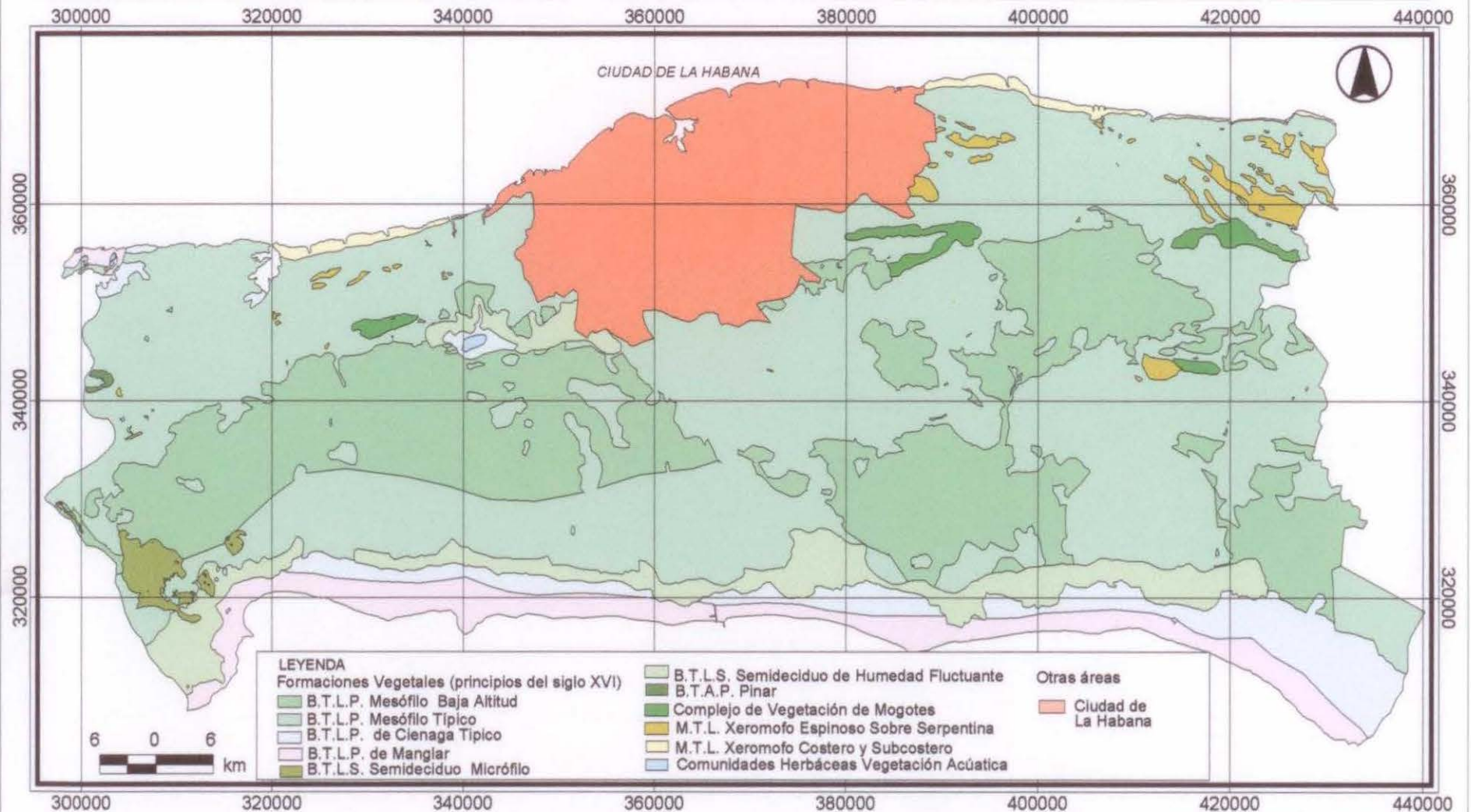


Facultad de Geografía
Universidad de La Habana

Autor: Instituto de Suelos, CITMA, 1990.

Conversión a formato digital por:
Ricardo Remond Noa, Aian Torres
La Habana, 2000

MAPA II. 16 VEGETACION ORIGINAL, PROVINCIA LA HABANA, CUBA.



Localización
Geográfica
General

Proyección Cónica Conforme de Lambert
Elipsoide Clarke 1866
Coordenadas planas rectangulares
en metros (zona norte)



Facultad
de Geografía
Universidad
de La Habana

Autores: Angel Claro Valdes,
Ricardo Remond Noa
La Habana, 2003

Leyenda del mapa de vegetación original.

Formaciones vegetales

(Siglas)

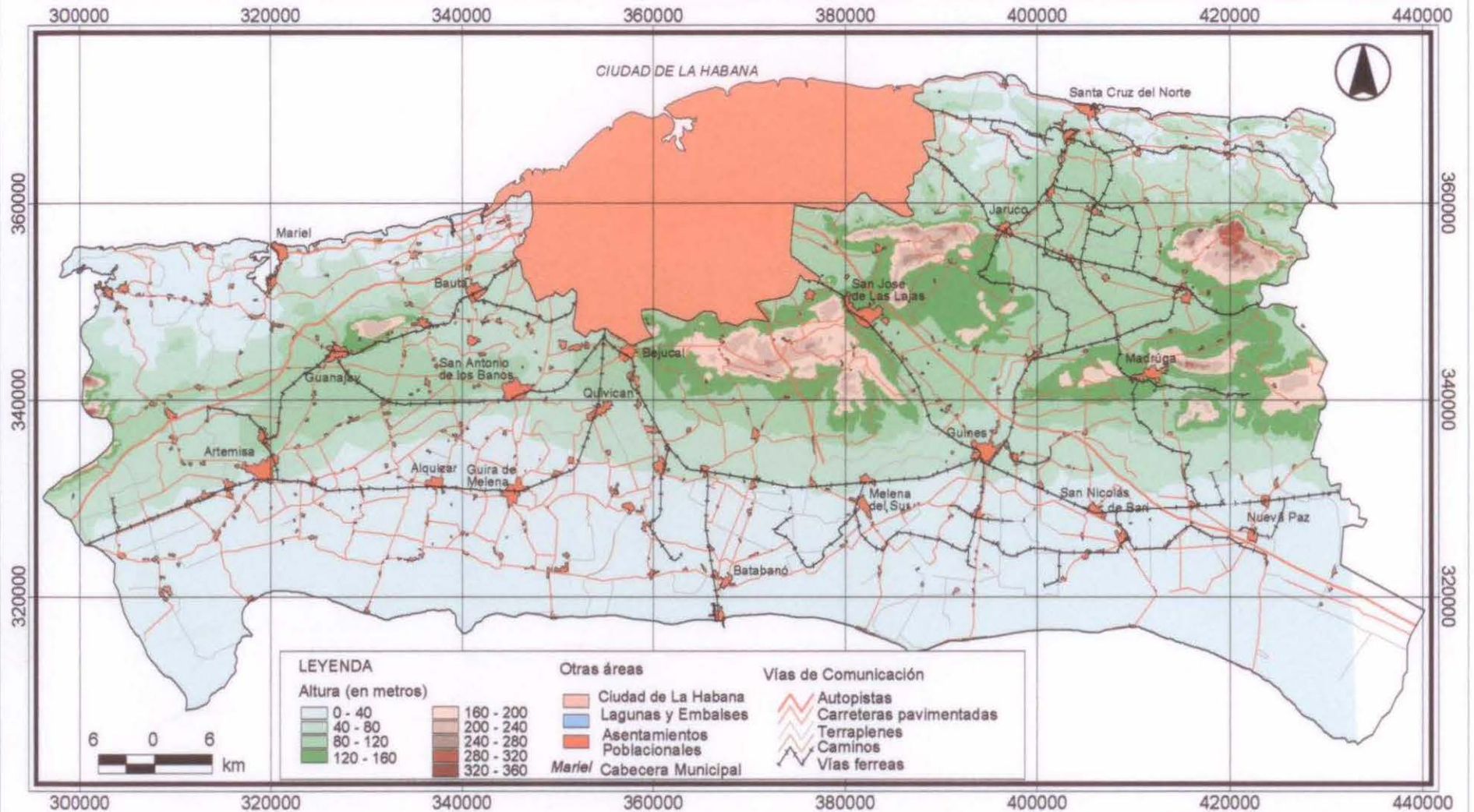
B.T.L.P. - *Bosques Tropicales Latifolios Perennifolios.*

B.T.L.S. - *Bosques Tropicales Latifolios Subperennifolios.*

B.T.A.P. - *Bosques Tropicales Aciculifolios Perennifolios.*

M.T.L. - *Matorrales Tropicales Latifolios.*

MAPA II.17 MODELO DIGITAL DE ELEVACION, PROVINCIA LA HABANA, CUBA.



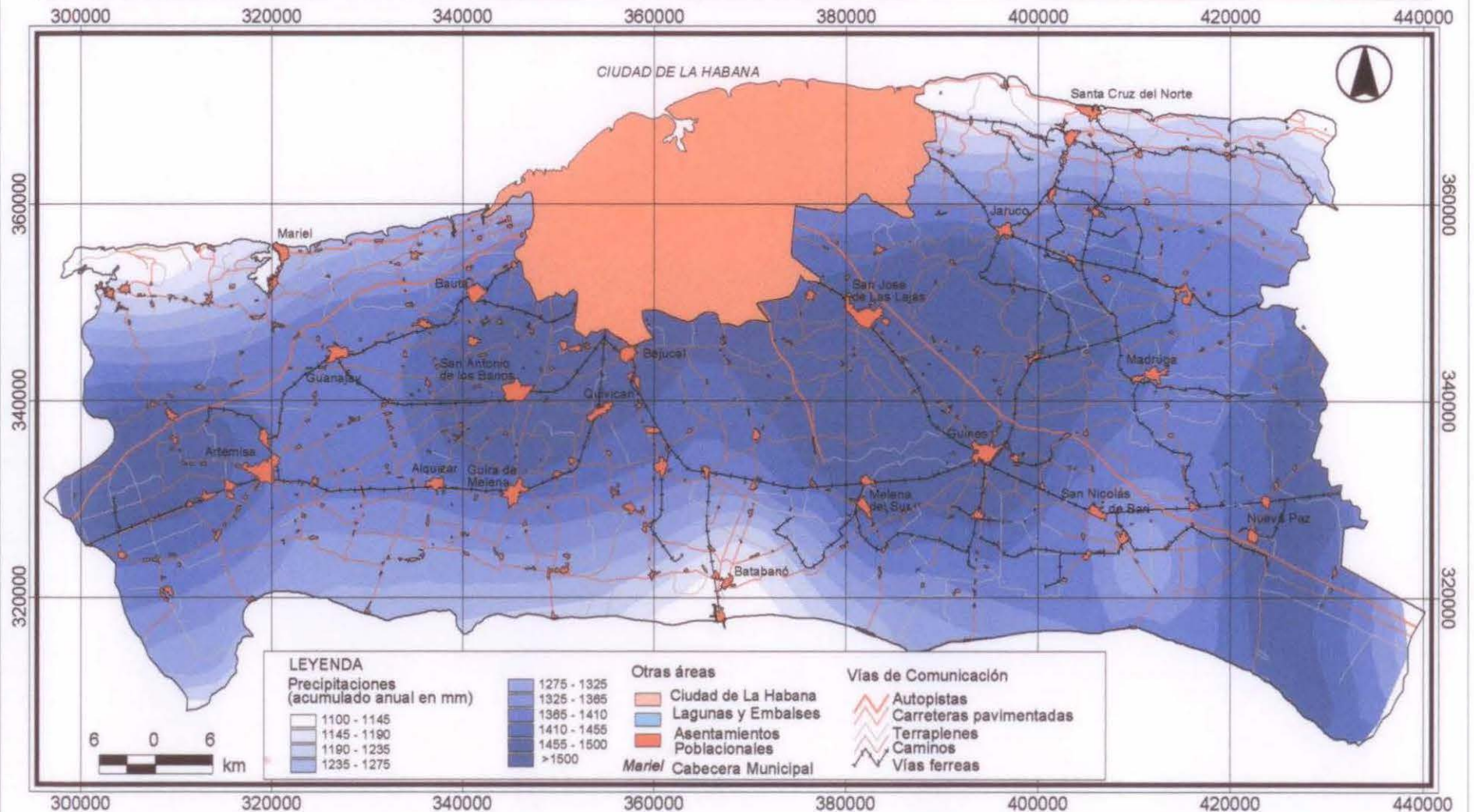
Proyección Cónica Conforme de Lambert
 Elipsoide Clarke 1866
 Coordenadas planas rectangulares en metros (zona norte)



Facultad de Geografía
 Universidad de La Habana

Elaborado a partir de las curvas de nivel del mapa topográfico a escala 1 : 250 000 GEOCUBA, 1990.
 Autor: Ricardo Remond Noa La Habana, 2003

MAPA II.18 MODELO DIGITAL DE LAS PRECIPITACIONES, PROVINCIA LA HABANA, CUBA.



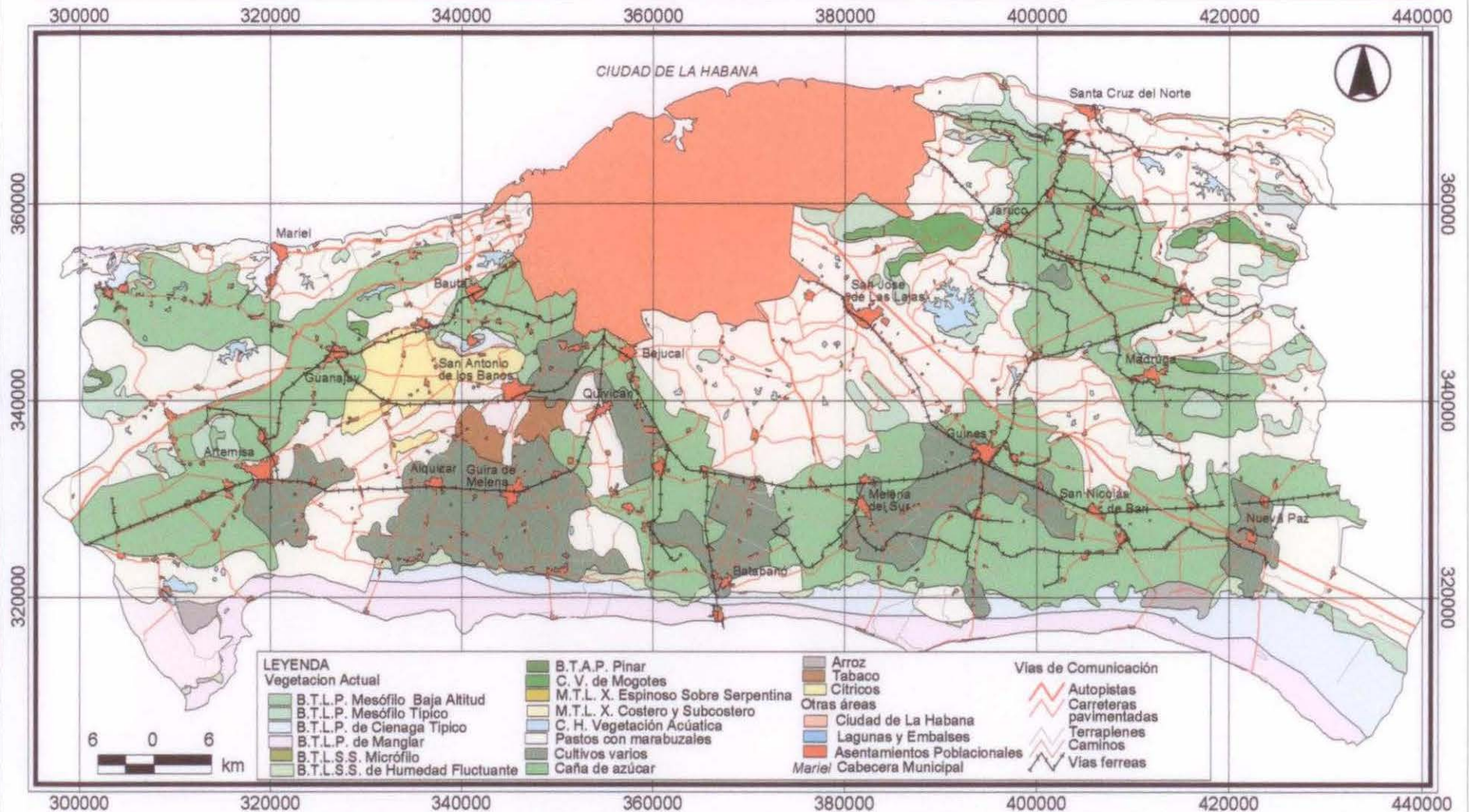
Proyección Cónica Conforme de Lambert
Elipsoide Clarke 1866
Coordenadas planas rectangulares
en metros (zona norte)



Facultad de Geografía
Universidad de La Habana

Elaborado a partir de isólinas de precipitación anual, (Instituto de Meteorología, CITMA, 2000)
Autor: Ricardo Remond Noa La Habana, 2003

MAPA II.19 VEGETACION ACTUAL, PROVINCIA LA HABANA, CUBA.



La Habana



Localización Geográfica General

Proyección Cónica Conforme de Lambert
Elipsoide Clarke 1866
Coordenadas planas rectangulares en metros (zona norte).



Facultad de Geografía
Universidad de La Habana

Autor: Dirección Provincial de Planificación Física de La Habana (D.P.P.F.), 1996.
Conversión a formato digital por: Ricardo Remond Noa La Habana, 2003