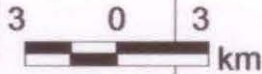
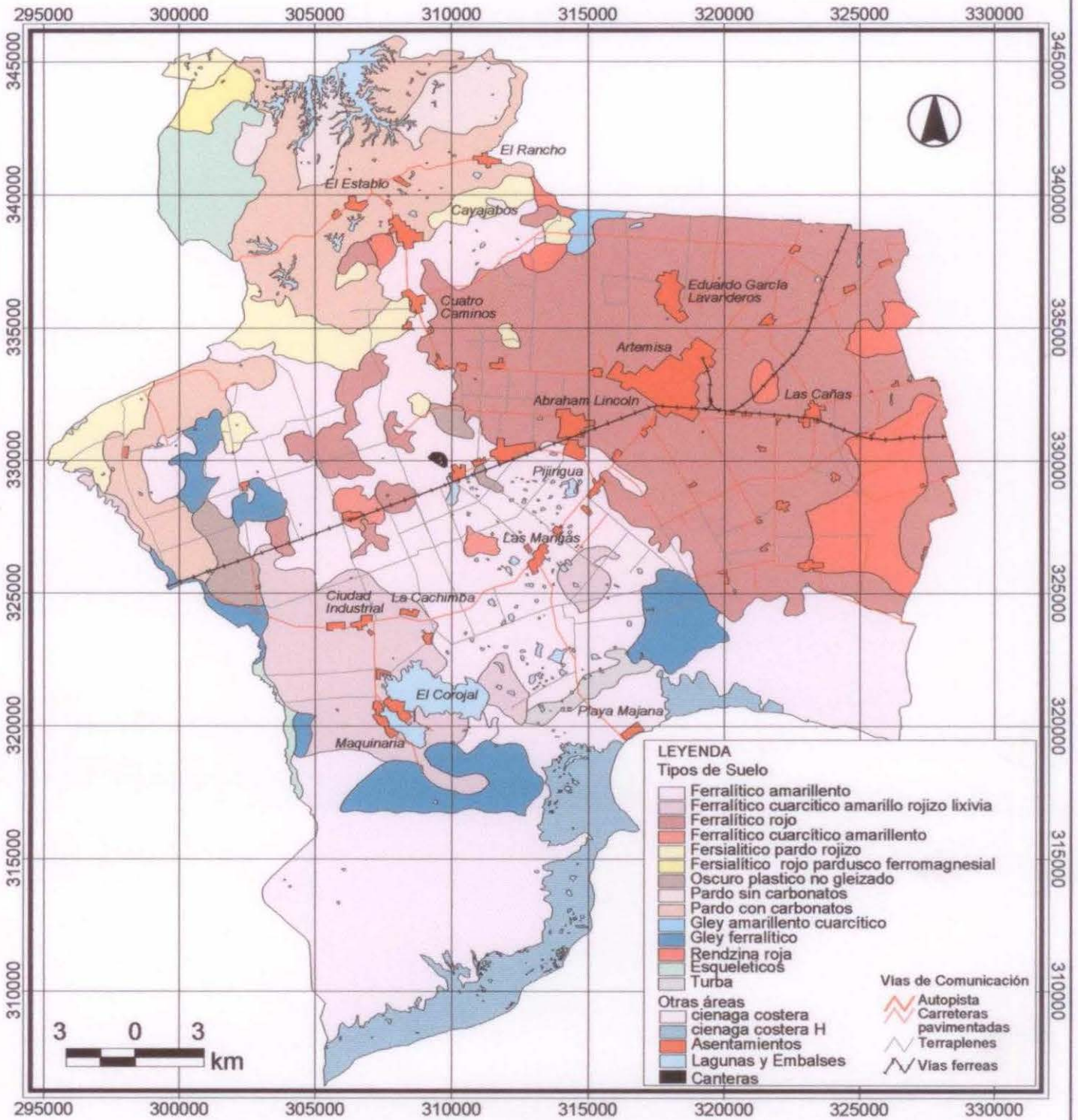


MAPA III.6 TIPOS DE SUELOS, MUNICIPIO DE ARTEMISA, LA HABANA, CUBA



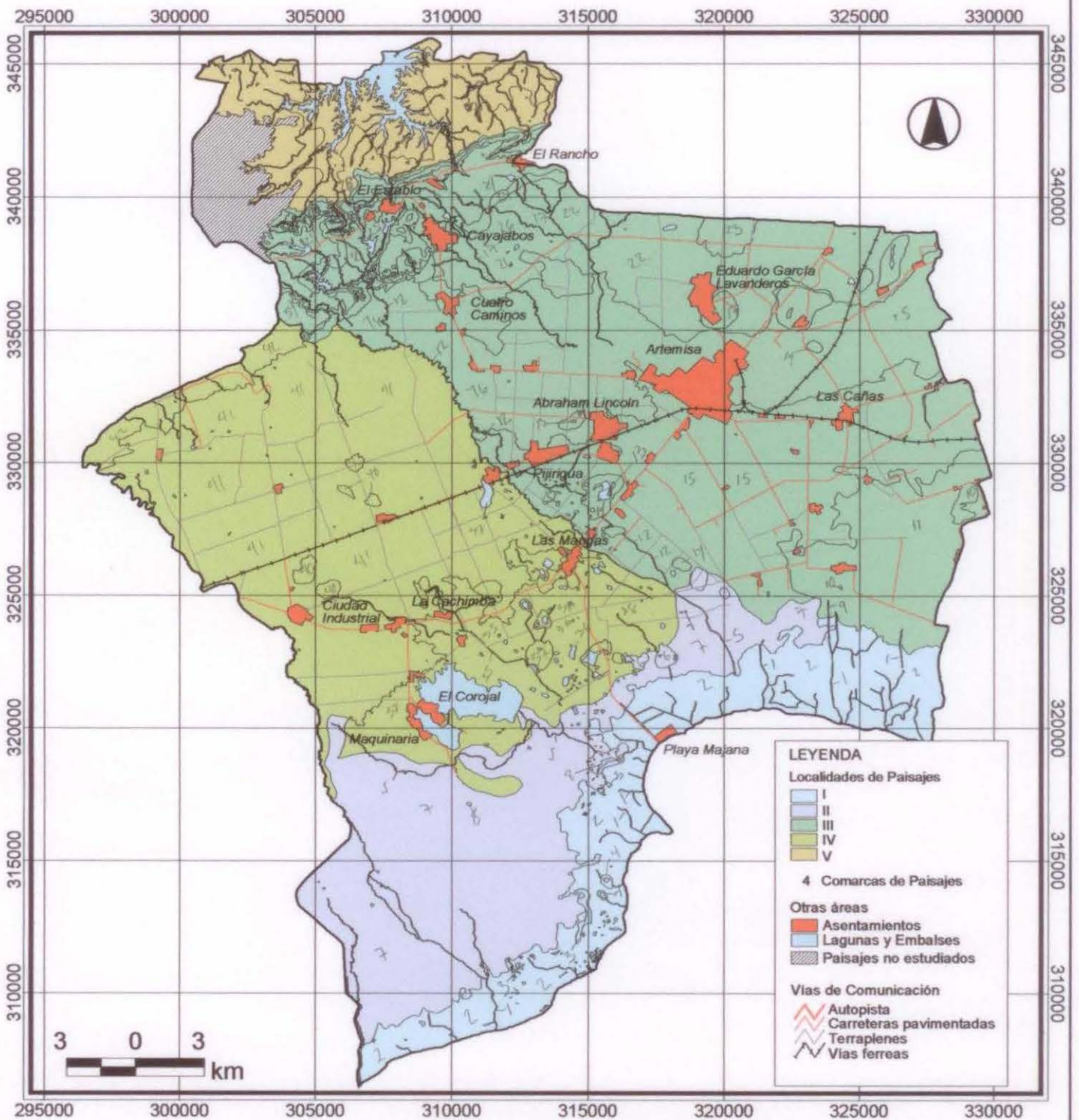
Proyección Cónica Conforme de Lambert
Elipsoide Clarke 1866
Coordenadas planas rectangulares en metros (zona norte)



Facultad de Geografía
Universidad de La Habana

Autor: Instituto de Suelos, CITMA, 1990.
Conversión a formato digital por: Ricardo Remond Noa, Aramis Remírez Llera La Habana, 2003

MAPA III.7 PAISAJES DE LAS LLANURAS MEDIANAMENTE HUMEDAS DEL MUNICIPIO DE ARTEMISA, LA HABANA., CUBA.




Proyección Cónica Conforme de Lambert
Elipsoide Clarke 1866
Coordenadas planas rectangulares en metros (zona norte)

Facultad de Geografía
Universidad de La Habana

Autores: Ricardo Remond Noa,
Aramis Remirez LLera
La Habana, 2003

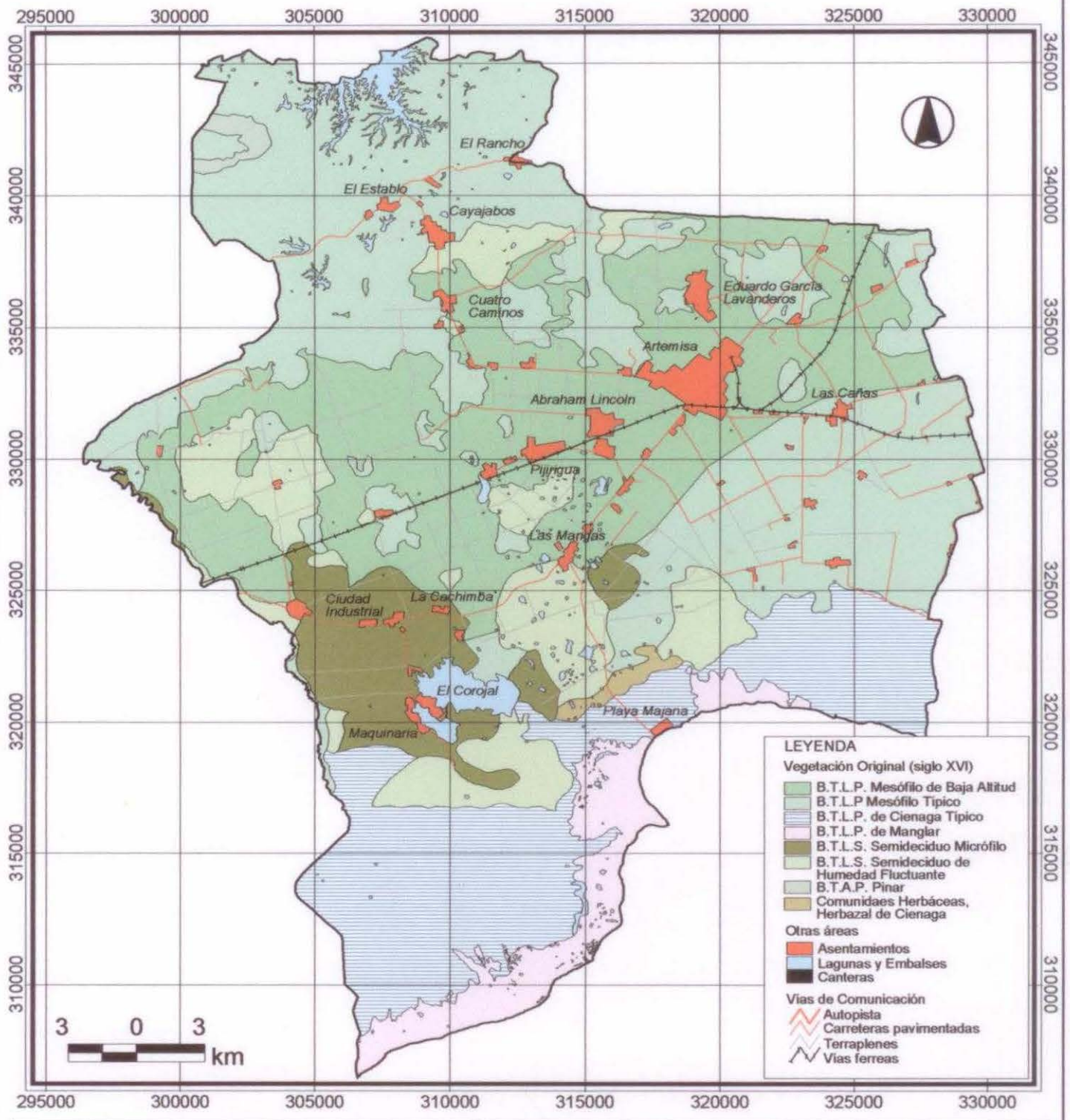
Localidad	Comarcas	Descripción
I	1	Valles cársicos suavemente inclinados, con suelos cenagosos, con vegetación de mangles.
	2	Superficie de la llanura (0-4m), muy suavemente inclinada (0-1°), con suelos cenagosos y turba, con vegetación de mangles
	3	Lagunas fangosas, poco profundas.
	4	Depresiones cársico-sufosivas, con suelos cenagosos, con vegetación de mangles y superficie forestal.
II	5	Valles cársico-erosivos, suavemente inclinados (1-3°), con suelos cenagosos y gley ferralítico, con superficie forestal y pastos.
	6	Depresiones cársico-sufosivas, con suelos gley ferralítico y cenagosos, con pastos, superficie forestal y cultivos varios
	7	Superficie de la llanura (0-5m), muy suavemente inclinada (0-1°), con suelos cenagosos, con pastos, superficie forestal y cultivos varios (arroz).
	8	Lagunas ovaladas de fondo plano
III	9	Valles carsico-erosivos amplios, con suelos ferralíticos rojos, caña de azúcar, pastos y cultivos varios.
	10	Depresiones cársicas tipo cenote, con fondo plano, con suelos ferralíticos rojos, con pastos y superficie forestal.
	11	Superficie de la llanura (0-25m) muy suavemente inclinada (0-1°), con suelos ferralíticos rojos, con pastos, cultivos varios y superficie forestal.
	12	Valles carsico-erosivos amplios, con suelos ferralíticos rojos, caña de azúcar, pastos y cultivos varios.
	13	Lagunas permanentes en las depresiones cársicas, poco profundas
	14	Superficie relativamente alta (40- 95 m) de las terrazas superiores de la llanura muy suavemente inclinada (0-1°), con suelos ferralítico rojo, rendzina roja y ferralítico amarillento, con pastos, caña de azúcar, cultivos varios y superficie forestal
	15	Superficie baja de la llanura (5-40m) muy suavemente inclinada (0-1°), con suelos ferralíticos rojos, rendzina roja y ferralítico amarillento, con cultivos varios, caña de azúcar, pastos y suelos desnudos
	16	Depresiones cársicas amplias de tipo platillo, con predominio de suelos ferralítico rojo y ferralítico amarillento, con pastos, caña de azúcar y cultivos varios
	17	Fondo de los valles carsico-erosivos someros, con suelos pardos con carbonatos, ferralítico amarillento y fersialítico pardo rojizo, con pastos y superficie forestal.
	18	Lagunas permanentes en las depresiones cársicas, poco profundas,
	19	Depresiones cársicas, con suelos ferralíticos rojos, con caña de azúcar, pastos y superficie forestal
	20	Fondo de los valles carsico-erosivos alto (60-85m), muy suavemente inclinados (0-1°), con suelos ferralíticos amarillentos, fersialíticos pardos rojizos y rendzina roja, con pastos, superficie forestal y suelos desnudos.
	21	Parte baja de la terraza de los valles carsico-erosivos(85-100m), con suelos ferralíticos rojos y ferralíticos amarillentos, con caña de azúcar, pastos y cultivos varios.

	22	Superficie media de la llanura (40-80m) muy suavemente inclinada (0-1°), con suelos ferralíticos rojos, gley amarillento cuarcítico y ferralíticos amarillentos, con caña de azúcar, pastos y superficie forestal.
	23	Superficie alta de la llanura (hasta 100m) muy suavemente inclinada (0-1°), con suelos ferralíticos rojos, con caña de azúcar, pastos y suelos desnudos.
	24	Superficie alta de los interfluvios entre (100-140m) suavemente inclinada (1-3°), con suelos pardos con carbonatos, ferralíticos pardos rojizos y ferralíticos rojos, con pastos y superficie forestal.
	25	Superficie media de los interfluvios, entre (80-100m) suavemente inclinada (1-3°), con suelos pardos con carbonatos, ferralíticos pardos rojizos y ferralíticos rojos, con pastos y superficie forestal.
	26	Superficie baja de los interfluvios, entre (60-80m) suavemente inclinada (1-3°), con suelos ferralíticos rojos, ferralítico amarillentos con caña de azúcar, pastos y superficie forestal.
	27	Superficie media de los interfluvios, entre (80-100m), inclinada (3-12°), con suelos pardo con carbonatos. ferralítico amarillento y ferralítico pardo rojizo, con pastos.
	28	Superficie baja de la cuesta, (hasta 70m) de altura, muy fuertemente inclinada (más de 45°), con suelos pardos con carbonatos y pardos sin carbonatos, con superficie forestal.
	29	Superficie media de la cuesta, entre (70-100m) de altura, muy fuertemente inclinada (más de 45°), con suelos pardos con carbonatos, con superficie forestal y pastos.
	30	Superficie alta de la cuesta, entre (100-120m) de altura, muy fuertemente inclinada (más de 45°), con suelos pardos con carbonatos, rendzina roja y ferralítico pardos rojizo, con superficie forestal y pastos.
	31	Superficie aterrizada baja (60-80m), con suelos pardos con carbonatos y pardos sin carbonatos, con superficie forestal.
	32	Superficie aterrizada alta (80-110m), con suelos pardos con carbonatos, con superficie forestal.
	33	Pendientes de las colinas calcáreas de cúpulas achatadas (hasta 55°), con suelos pardos con carbonatos y ferralíticos pardos rojizos, con pastos y superficie forestal.
	34	Cimas de las colinas calcáreas de cúpulas achatadas, con suelos ferralíticos pardos rojizos y pardos con carbonatos, con superficie forestal y pastos.
IV	35	Valles cársico-erosivos, con suelos ferralítico amarillento y ferralítico cuarcítico amarillo rojizo lixiviado, con pastos y superficie forestal.
	36	Lagunas ovaladas, estacionalmente inundadas, con pastos y caña de azúcar en el periodo seco.
	37	Depresiones cársico sufosivas de pendiente suavemente inclinada (1-3°), con suelos ferralítico amarillento y ferralítico cuarcítico amarillo rojizo lixiviado, con pastos y cultivos varios.
	38	Superficie baja de la llanura, hasta 20 m, ligeramente inclinada (3-12°), con suelos ferralítico amarillento y ferralítico cuarcítico amarillo rojizo lixiviado, con pastos, caña de azúcar y cultivos varios.

	39	Valles carsico-erosivos, con suelos fersialítico pardo rojizo y ferralítico amarillento, con pastos, caña de azúcar y superficie forestal
	40	Depresiones carsico-sufosivas, con suelos ferralítico amarillento y ferralítico cuarcítico amarillo rojizo lixiviado, con pastos y caña de azúcar
	41	Superficie media de la llanura, entre (20-80m) muy suavemente inclinada (0-1°), con suelos ferralítico amarillento, ferralítico cuarcítico amarillo rojizo lixiviado y pardo con carbonatos, con pastos, caña de azúcar y superficie forestal
	42	Superficie alta de la llanura, entre (80-120m) ligeramente inclinada (3-12°), con suelos fersialíticos rojo pardo rojizo y pardo con carbonatos, superficie forestal y pastos
	43	Lagunas permanentes
 v	44	Cañadas profundas, con suelos pardos con carbonatos y pardos sin carbonatos, con superficie forestal y pastos
	45	Superficie alta de la llanura denudativa, entre (40-60 m), ligeramente inclinada (3-12°), con suelos pardos con carbonatos y pardos sin carbonatos, con superficie forestal y pastos
	46	Superficie baja de la llanura denudativa, entre (20-40m), ligeramente inclinadas, (3-12°), con suelos pardos con carbonatos y pardos sin carbonatos, con superficie forestal y pastos
	47	Lagunas, estacionalmente inundadas con pastos.

Fuente: Elaborado por el autor

MAPA III.8. VEGETACION ORIGINAL , MUNICIPIO DE ARTEMISA, LA HABANA, CUBA.



Proyección Cónica Conforme de Lambert
Elipsoide Clarke 1866
Coordenadas planas rectangulares en metros (zona norte)



Autores: Angel Claro Valdes
Ricardo Remond Noa,
La Habana, 2003

Leyenda del mapa de vegetación original.

Formaciones vegetales

(Siglas)

B.T.L.P. - *Bosques Tropicales Latifólios Perennifólios.*

B.T.L.S. - *Bosques Tropicales Latifólios Subperennifolios.*

B.T.A.P. - *Bosques Tropicales Aciculifólios Perennifólios.*