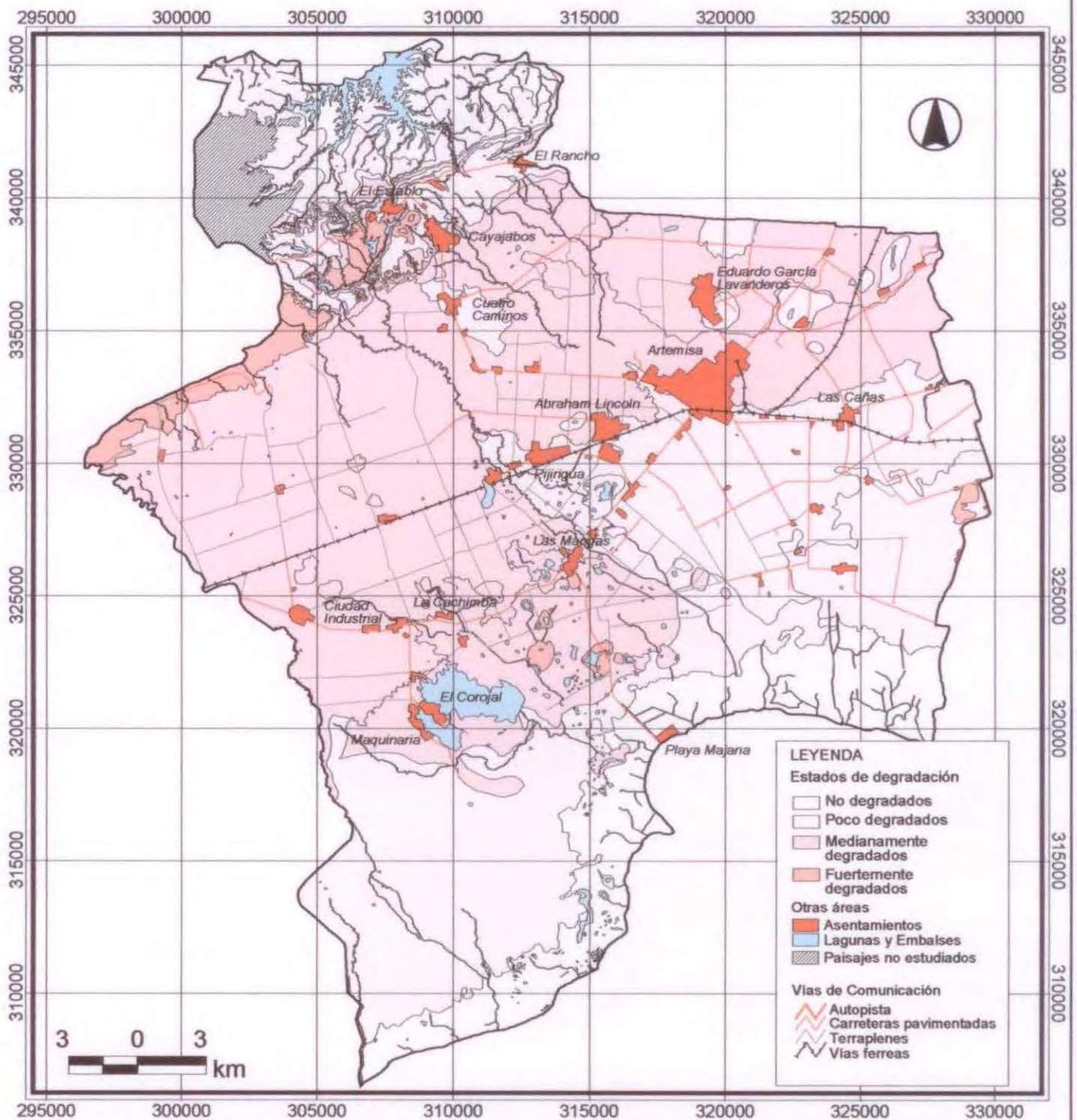


**MAPA III. 9 ESTADO DE DEGRADACION DE LOS PAISAJES DE LAS LLANURAS MEDIANAMENTE HUMEDAS. MUNICIPIO DE ARTEMISA, (Según los procesos de degradación del suelo)**



**LEYENDA**

**Estados de degradación**

- No degradados
- Poco degradados
- Medianamente degradados
- Fuertemente degradados

**Otras áreas**

- Asentamientos
- Lagunas y Embalses
- Paisajes no estudiados

**Vías de Comunicación**

- Autopista
- Carreteras pavimentadas
- Terraplenes
- Vías ferreas

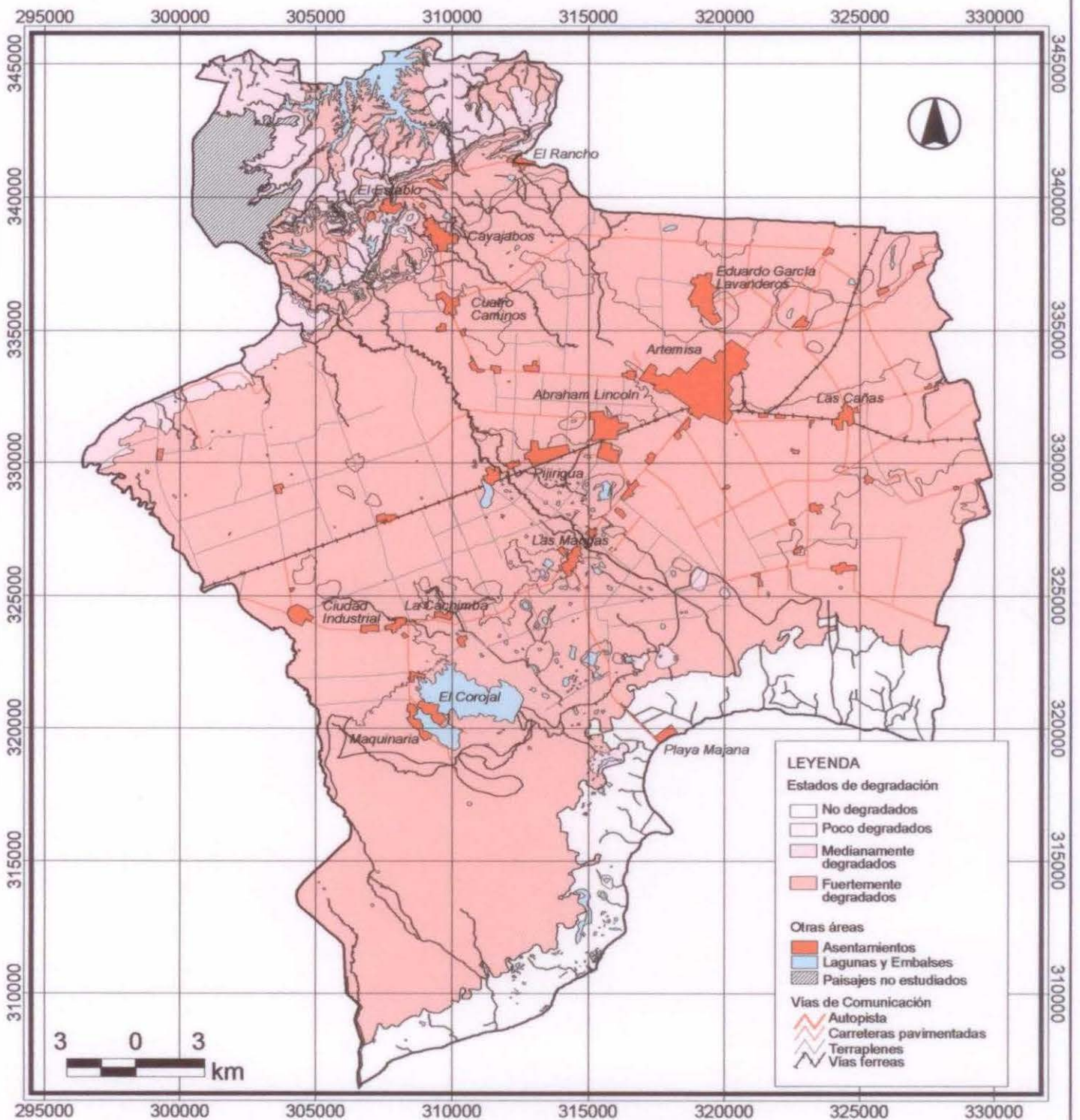


Proyección Cónica Conforme de Lambert  
Elipsoide Clarke 1866  
Coordenadas planas rectangulares en metros (zona norte)

Facultad de Geografía  
Universidad de La Habana

Autor: Ricardo Remond Noa,  
La Habana, 2003

**MAPA III.10 ESTADO DE DEGRADACION DE LOS PAISAJES DE LAS LLANURAS MEDIANAMENTE HUMEDAS. MUNICIPIO DE ARTEMISA, (Según el cambio en la cubierta vegetal original)**



3 0 3 km



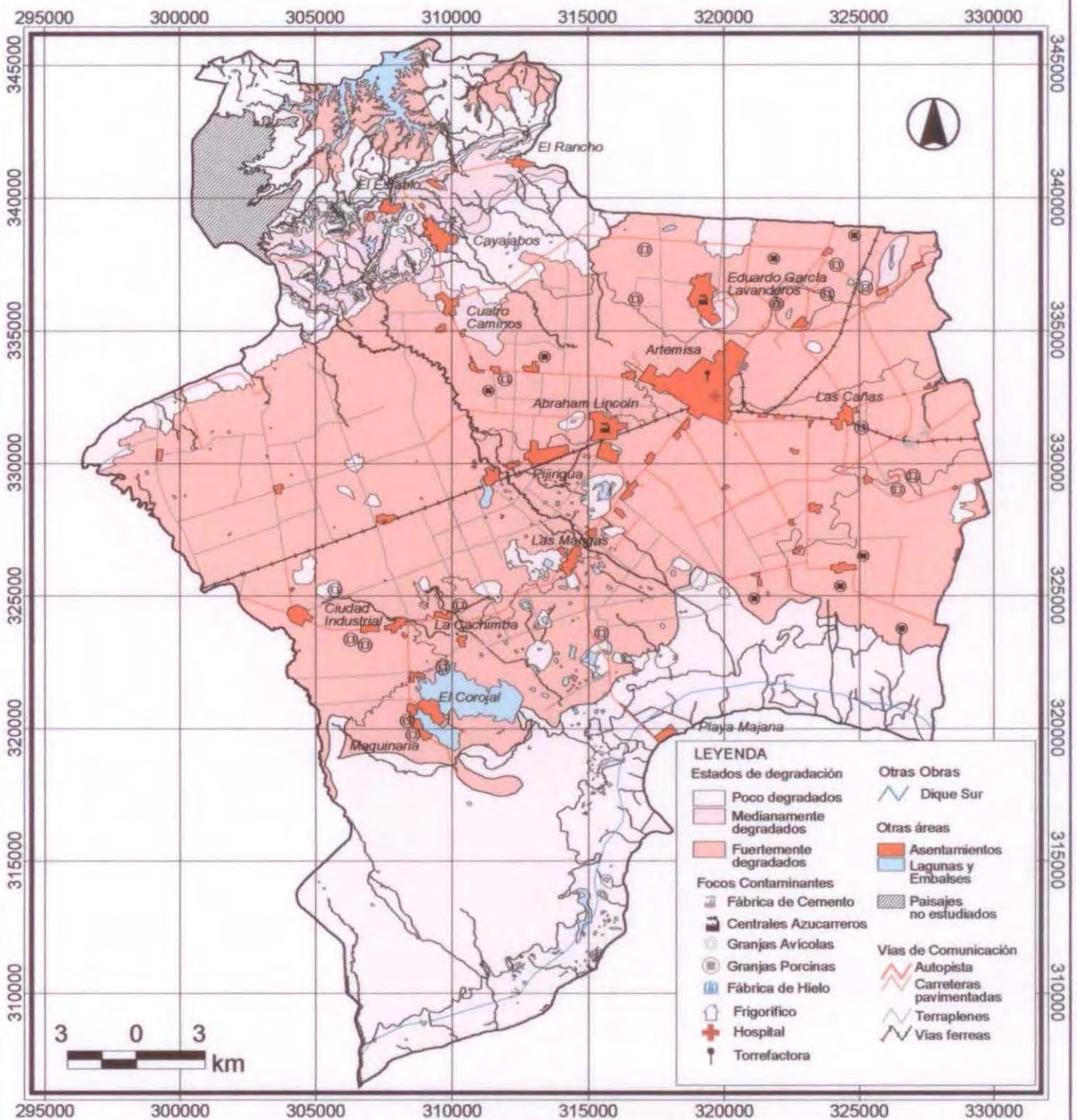
Proyección Cónica Conforme de Lambert  
Elipsoide Clarke 1866  
Coordenadas planas rectangulares en metros (zona norte)



Facultad de Geografía  
Universidad de La Habana

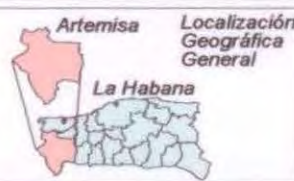
Autor: Ricardo Remond Noa, La Habana, 2003

# MAPA III.11 ESTADO DE DEGRADACION DE LOS PAISAJES DE LAS LLANURAS MEDIANAMENTE HUMEDAS. MUNICIPIO DE ARTEMISA, (Según la influencia antrópica)



**LEYENDA**

<b>Estados de degradación</b>	<b>Otras Obras</b>
Poco degradados	Dique Sur
Medianamente degradados	<b>Otras áreas</b>
Fuertemente degradados	Asentamientos
<b>Focos Contaminantes</b>	Lagunas y Embalses
Fábrica de Cemento	Paisajes no estudiados
Centrales Azucareros	<b>Vías de Comunicación</b>
Granjas Avícolas	Autopista
Granjas Porcinas	Carreteras pavimentadas
Fábrica de Hielo	Terraplenes
Frigorífico	Vías ferreas
Hospital	
Torrefactora	

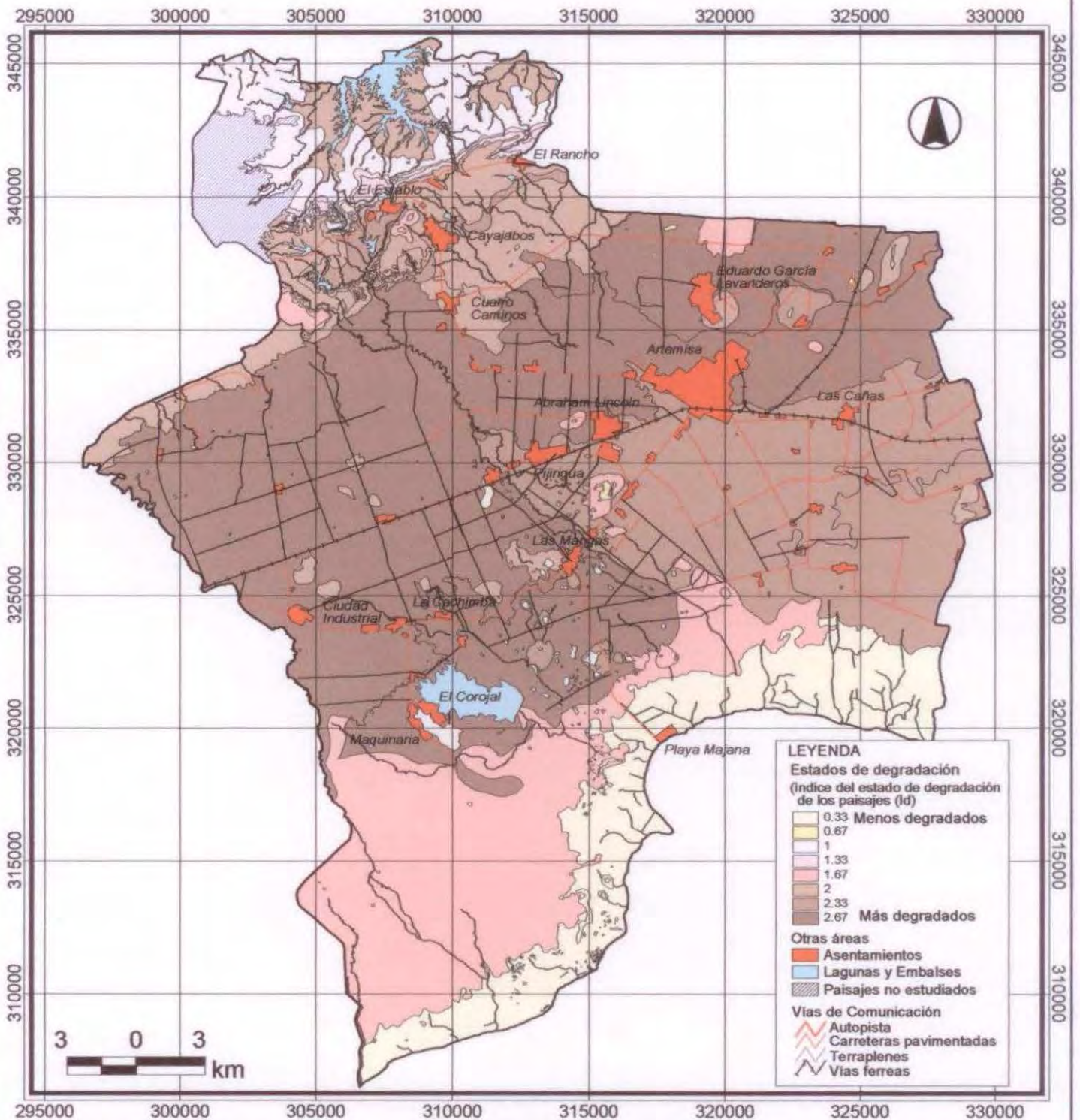


Proyección Cónica Conforme de Lambert  
Elipsoide Clarke 1866  
Coordenadas planas rectangulares en metros (zona norte)

Facultad de Geografía  
Universidad de La Habana

Autor: Ricardo Remond Noa,  
La Habana, 2003

**MAPA III.12 ESTADO DE DEGRADACION DE LOS PAISAJES DE LAS LLANURAS MEDIANAMENTE HUMEDAS, MUNICIPIO DE ARTEMISA. (Según el cálculo del Índice Id)**



Proyección Cónica Conforme de Lambert  
Elipsoide Clarke 1866  
Coordenadas planas rectangulares en metros (zona norte)

Facultad de Geografía  
Universidad de La Habana

Autor: Ricardo Remond Noa, La Habana, 2003

**TABLAS**

## LISTADO DE TABLAS

### Capítulo I

- Tabla I.1.Superficie Reforestada (en millones de ha).  
Capítulo I, pág 15.
- Tabla I.2.Superficie de Bosque reconstruidos (en millones de ha).  
Capítulo I, pág 15.

### Capítulo II

- Tabla II.1.Resultados del proceso de georeferenciación.
- Tabla II.2.Uso de la tierra en los Tipos de Paisajes de Cuba.(en \*).
- Tabla II.3.Acidez de los suelos en los Tipos de Paisajes de Cuba.(en \*)
- Tabla II.4.Erosión de los suelos en los Tipos de Paisajes de Cuba.(en %)
- Tabla II.5.Salinidad de los suelos en los Tipos de Paisajes de Cuba(en %)
- Tabla II.6.Suelos con mal drenaje en los tipos de Paisajes de Cuba.(en %)
- Tabla II.7.Vegetación Original en los Tipos de Paisajes de Cuba.(en %).
- Tabla II.8.Vegetación Actual en los tipos de paisajes de Cuba.(en %).  
Capítulo II, pág 46.
- Tabla II.9.Longitud de las carreteras en los Tipos de Paisajes de Cuba
- Tabla II.10.Longitud de las carreteras en los Tipos de Paisajes de Cuba  
(en %)
- Tabla II.11.Asentamientos según cantidad de habitantes en los Tipos de Paisajes de Cuba.(en %)
- Tabla II.12.Asentamientos urbanos según densidad de población en los Tipos de Paisajes.(en %).
- Tabla II.13.Manifestación de los procesos de degradación del suelo en los Tipos de Paisajes de Cuba.(en %)
- Tabla II.14.Manifestación de los procesos de degradación del suelo en categorías de media a extrema por Tipos de Paisajes de Cuba.(en %)
- Tabla II.15.Estado de degradación de los Tipos de Paisajes de Cuba.
- Tabla II.16.Tipos de Paisajes presentes en la provincia de la Habana.  
Capítulo II, pág 55.
- Tabla II.17.Área y por ciento de ocupación de los Grupos de Paisajes de las Llanuras Medianamente Húmedas en la provincia de La Habana.  
Capítulo II, pág 57.
- Tabla II.18.Resultados del proceso de georeferenciación de los mapas de la provincia La Habana.
- Tabla II.19.Erosión de los Suelos en los Grupos de Paisajes de las Llanuras Medianamente Húmedas de la provincia La Habana.(en %)
- Tabla II.20.Uso de la tierra en áreas de los Grupos de Paisajes con proceso de Erosión en categorías de media a muy fuerte.
- Tabla II.21.Acidez de los suelos en los Grupos de Paisajes de las Llanuras Medianamente Húmedas de la provincia La Habana.(en %)

- Tabla II.22. Uso de la tierra en áreas de los Grupos de Paisajes en suelos medianamente ácidos.
- Tabla II.23. Pedregosidad de los suelos en los Grupos de Paisajes de las Llanuras Medianamente Húmedas de la provincia La Habana. (en %).
- Tabla II.24. Uso de la tierra en áreas de los Grupos de Paisajes con suelos pedregosos y excesivamente pedregosos
- Tabla II.25. Drenaje de los suelos en los Grupos de Paisajes de las Llanuras Medianamente Húmedas de la provincia La Habana. (en %)
- Tabla II.26. Uso de la tierra en áreas de los Grupos de Paisajes con drenaje excesivo o deficiente
- Tabla II.27. Vegetación Original en los Grupos de Paisajes de las Llanuras Medianamente Húmedas de la provincia La Habana. (en %) Capítulo II, pág 65.
- Tabla II.28. Vegetación Actual en los Grupos de Paisajes de las Llanuras Medianamente Húmedas de la provincia La Habana. (en %). Capítulo II, pág 65.
- Tabla II.29. Vías de comunicación en los Grupos de Paisajes de las Llanuras Medianamente Húmedas de la provincia La Habana (long en Km).
- Tabla II.30. Vías de comunicación en los Grupos de Paisajes de las Llanuras Medianamente Húmedas de la provincia La Habana. (en %).
- Tabla II.31. Asentamientos poblacionales en los Grupos de Paisajes de las Llanuras Medianamente Húmedas de la provincia de La Habana.
- Tabla II.32. Asentamientos poblacionales en los Grupos de Paisajes de las Llanuras Medianamente Húmedas de la provincia de La Habana (en %).
- Tabla II.33. Manifestación de los procesos de degradación del suelo en los Grupos de Paisajes de las Llanuras Medianamente Húmedas de la Provincia de La Habana. (en %)
- Tabla II.34. Manifestación de los procesos de degradación del suelo en categorías de media a extrema en los Grupos de Paisajes de las Llanuras Medianamente Húmedas de la Provincia de La Habana. (en %)
- Tabla II.35. Estado de degradación de los grupos de paisajes de las Llanuras Medianamente Húmedas en la provincia de La Habana.

### Capítulo III

- Tabla III.1. Resultados del proceso de georeferenciación de los mapas del municipio de Artemisa.
- Tabla III.2. Erosión de los suelos en los paisajes del municipio de Artemisa, provincia La Habana. (área en %)
- Tabla III.3. Erosión de los suelos en las Localidades de Paisajes de las Llanuras Medianamente Húmedas en el municipio de Artemisa. (en %)
- Tabla III.4. Erosión de los suelos en las Comarcas de Paisajes de las Llanuras Medianamente Húmedas en el municipio de Artemisa. (en %)
- Tabla III.5. Erosión de los suelos en categorías de media a muy fuerte en las Comarcas de Paisajes de las Llanuras Medianamente Húmedas en el municipio de Artemisa. (en %)
- Tabla III.6. Pedregosidad de los suelos en los paisajes del municipio de Artemisa, provincia La Habana. (en %)
- Tabla III.7. Pedregosidad de los suelos en las Localidades de Paisajes de las Llanuras Medianamente Húmedas en el municipio de Artemisa. (en %)
- Tabla III.8. Pedregosidad de los suelos en las Comarcas de Paisajes de las Llanuras Medianamente Húmedas en el municipio de Artemisa. (en %)

- Tabla III.9.Suelos pedregosos y excesivamente pedregosos en las Comarcas de Paisajes de las Llanuras Medianamente Húmedas en el municipio de Artemisa. (en %)
- Tabla III.10.Graviliosidad de los suelos en los paisajes del municipio de Artemisa, provincia La Habana.(área en %)
- Tabla III.11.Graviliosidad de los suelos por Localidades del municipio de Artemisa, provincia La Habana.(área en %)
- Tabla III.12.Graviliosidad de los suelos por Comarcas de Paisajes del municipio de Artemisa, provincia La Habana (área en %)
- Tabla III.13.Graviliosidad de los suelos en categorías de mediana a fuerte en las Comarcas de Paisajes de las Llanuras Medianamente Húmedas en el municipio de Artemisa.(en %)
- Tabla III.14.Rocosidad de los suelos en los paisajes del municipio de Artemisa.(en %)
- Tabla III.15.Rocosidad de los suelos en las Localidades de Paisajes en las Llanuras Medianamente Húmedas del municipio de Artemisa.(en %)
- Tabla III.16.Rocosidad de los suelos en las Comarcas de Paisajes de las Llanuras Medianamente Húmedas del Municipio de Artemisa.(en %)
- Tabla III.17.Suelos Rocosos y extremadamente rocosos en las Comarcas de Paisajes de las Llanuras Medianamente Húmedas del Municipio de Artemisa en %)
- Tabla III.18.Lavado de los suelos del municipio de Artemisa.(en %)
- Tabla III.19.Lavado de los suelos en las Localidades de Paisajes en las Llanuras Medianamente Húmedas del municipio de Artemisa (en %).
- Tabla III.20.Lavado de los suelos en las Comarcas de Paisajes de las Llanuras Medianamente Húmedas del Municipio de Artemisa, (en %).
- Tabla III.21.Suelos medianamente lavados a muy lavados en las Comarcas de Paisajes de las Llanuras Medianamente Húmedas del municipio Artemisa.(en %)
- Tabla III.22.Gleyzación de los suelos del municipio de Artemisa.(en %).
- Tabla III.23.Gleyzación de los suelos en las Localidades de Paisajes en las Llanuras Medianamente Húmedas del municipio de Artemisa
- Tabla III.24.Gleyzación de los suelos en las Comarcas de Paisajes de las Llanuras Medianamente Húmedas del Municipio de Artemisa.(en %).
- Tabla III.25.Suelos con gleyzación mediana en las Comarcas de Paisajes de las Llanuras Medianamente Húmedas del Municipio de Artemisa.(en %).
- Tabla III.26.Concreciones de los suelos del municipio de Artemisa.
- Tabla III.27.Concreciones de los suelos en las Localidades de Paisajes en las Llanuras Medianamente Húmedas del municipio de Artemisa.(en %)
- Tabla III.28.Concreciones de los suelos en las Comarcas de Paisajes de las Llanuras Medianamente Húmedas del Municipio de Artemisa.(en %).
- Tabla III.29.Suelos concrecionarios en las Comarcas de Paisajes de las Llanuras Medianamente Húmedas del Municipio de Artemisa.(en %).
- Tabla III.30.Vegetación Original en las Comarcas de Paisajes de las Llanuras Medianamente Húmedas del Municipio de Artemisa. (en %).
- Tabla III.31.Uso actual en las Comarcas de Paisajes de las Llanuras Medianamente Húmedas del Municipio de Artemisa. (en %).



- Tabla III.32.Cambio en la Cubierta Vegetal en las Comarcas de Paisajes de las Llanuras Medianamente Húmedas del Municipio de Artemisa, (en %).
- Tabla III.33.Vías de comunicación por Localidades de Paisajes del municipio de Artemisa, provincia La Habana. (área en %)
- Tabla III.34.Carreteras pavimentadas en las comarcas de Paisajes de las Llanuras Medianamente Húmedas del municipio de Artemisa.(Longitud en Km.)
- Tabla III.35.Terracerías en las Comarcas de Paisajes de las Llanuras Medianamente Húmeda del municipio de Artemisa.Longitud en Km)
- Tabla III.36.Autopistas en las Comarcas de Paisajes de las Llanuras Medianamente Húmedas del municipio de Artemisa. (Longitud en Km.)
- Tabla III.37.Asentamientos poblacionales en las localidades de Paisajes de las Llanuras Medianamente Húmedas del municipio de Artemisa
- Tabla III.38.Asentamientos poblacionales en las Comarcas de Paisajes de las Llanuras Medianamente Húmedas del municipio de Artemisa.
- Tabla III.39.Asentamientos poblacionales en las por Comarcas de Paisajes de las Llanuras Medianamente Húmedas del municipio Artemisa.
- Tabla III.40.Área ocupada por asentamientos, embalses y vías de comunicación en las Comarcas de Paisajes de las Llanuras Medianamente Húmedas del municipio de Artemisa.
- Tabla III.41.Problemas ambientales en el municipio, causas y efectos.
- Tabla III.42.Problemas ambientales en la cabecera municipal de Artemisa, causas y efectos.
- Tabla III.43.Problemas ambientales en los principales asentamientos poblacionales del municipio, causas y efectos.
- Tabla III.44.Asentamientos afectados por contaminación de granjas avícolas, municipio de Artemisa.
- Tabla III.45.Asentamientos afectados por contaminación de granjas porcinas municipio de Artemisa.
- Tabla III.46.Asentamientos afectados por contaminación de centrales azucareros, municipio de Artemisa.
- Tabla III.47.Asentamientos afectados por focos contaminantes de la cabecera municipal.
- Tabla III.48.Asentamientos afectados por contaminación de granjas avícolas en las Comarcas de Paisajes de las Llanuras Medianamente Húmedas del municipio de Artemisa.
- Tabla III.49.Asentamientos afectados por contaminación de granjas porcinas el las Comarcas de Paisajes de las Llanuras Medianamente Húmedas del Municipio Artemisa.
- Tabla III.50.Asentamientos afectados por contaminación de Centrales en Comarcas de Paisajes del municipio de Artemisa. provincia La Habana.
- Tabla III.51.Asentamientos afectados por contaminación de Focos Contaminantes por Comarcas de Paisajes del municipio Artemisa, provincia La Habana.
- Tabla III.52.Degradación en las Comarcas de Paisajes de las Llanuras Medianamente Húmedas del Municipio de Artemisa. (en %)
- Tabla III.53.Degradación en las Comarcas de Paisajes de las Llanuras Medianamente Húmedas del Municipio de Artemisa. (en %).

- Tabla III.54.Degradación en las Comarcas de Paisajes de las Llanuras Medianamente Húmedas del Municipio de Artemisa. (en %).
- Tabla III.55.Estados de degradación las Comarcas de Paisajes de las Llanuras Medianamente Húmedas del Municipio de Artemisa, teniendo en cuenta las tres direcciones en el análisis de la degradación (en %).

Tabla II.1 Resultados del proceso de georeferenciación.

<i>Mapas</i>	<i>Escale X, Y</i>	<i>Rotación</i>	<i>Error RMS (en píxeles)</i>	<i># Puntos de Control</i>
<i>Paisajes</i>	0,001; 0,001	0,300	0,037	12
<i>Uso de la Tierra</i>	0,001; 0,001	0,842	0,037	12
<i>Acidez</i>	0,002; 0,002	0,216	0,037	12
<i>Erosión</i>	0,002; 0,002	0,488	0,040	12
<i>Salinidad</i>	0,002; 0,002	0,316	0,040	
<i>Drenaje</i>	0,002; 0,002	1,070	0,062	12
<i>Vegetación Original</i>	0,002; 0,002	0,945	0,071	12
<i>Vegetación Actual</i>	0,001; 0,001	0,874	0,085	12
<i>Distribución de la Población</i>	0,001; 0,001	0,972	0,040	12
<i>Densidad de Población</i>	0,002; 0,002	0,388	0,037	12

*Fuente: Elaborado por el autor.*

Tabla II.2 Uso de la tierra en los Tipos de Paisajes de Cuba (en %).

Uso de la Tierra / Tipos de Paisajes de Cuba	Asentamientos	Embalses y lagunas	Tipos de Paisajes de Cuba				% del área de Cuba
			Colinas, Alturas y Montañas Secas	Depresiones Íntermontañas, Colinas, Alturas y Montañas Bajas Húmedas	Llanuras Medianamente Húmedas	Llanuras Secas y Medianamente Secas	
<i>Embalses y lagunas</i>	0,00	100,00	0,00	0,34	0,00	0	0,58
<i>Asentamientos</i>	100,00	0,00	0,00	0,00	0,00	0	0,21
<i>Arroz</i>	0,00	0,00	0,00	0,00	2,17	0	1,61
<i>Café Cacao</i>	0,00	0,00	2,66	5,41	0,07	0,26	1,14
<i>Caña de azúcar</i>	0,00	0,00	3,55	4,96	28,37	7,44	22,33
<i>Ciénaga</i>	0,00	0,00	0,88	0,23	9,21	6,67	7,16
<i>Cultivos Menores</i>	0,00	0,00	0,00	3,16	3,68	0,26	3,33
<i>Forestal</i>	0,00	0,00	57,77	51,75	17,73	58,72	26,61
<i>Frutas Cítricas</i>	0,00	0,00	0,00	0,45	1,54	1,54	1,29
<i>Frutas No Cítricas</i>	0,00	0,00	0,00	0,62	0,57	0,51	0,56
<i>Henequén</i>	0,00	0,00	0,00	0,00	0,06	1,03	0,08
<i>Kenaf</i>	0,00	0,00	0,00	0,00	0,06	0,00	0,04
<i>Pastos Cultivados</i>	0,00	0,00	5,77	5,81	8,87	6,92	8,08
<i>Pastos Naturales</i>	0,00	0,00	29,33	27,11	27,11	16,67	26,54
<i>Tabaco</i>	0,00	0,00	0,00	0,17	0,56	0	0,44
<b>Total</b>	100,00	100,00	100,00	100,00	100,00	100	100

Fuente: Elaborado por el autor a partir de la superposición de los mapas: *Uso de la tierra (1987)*, *Paisajes (1987)*.