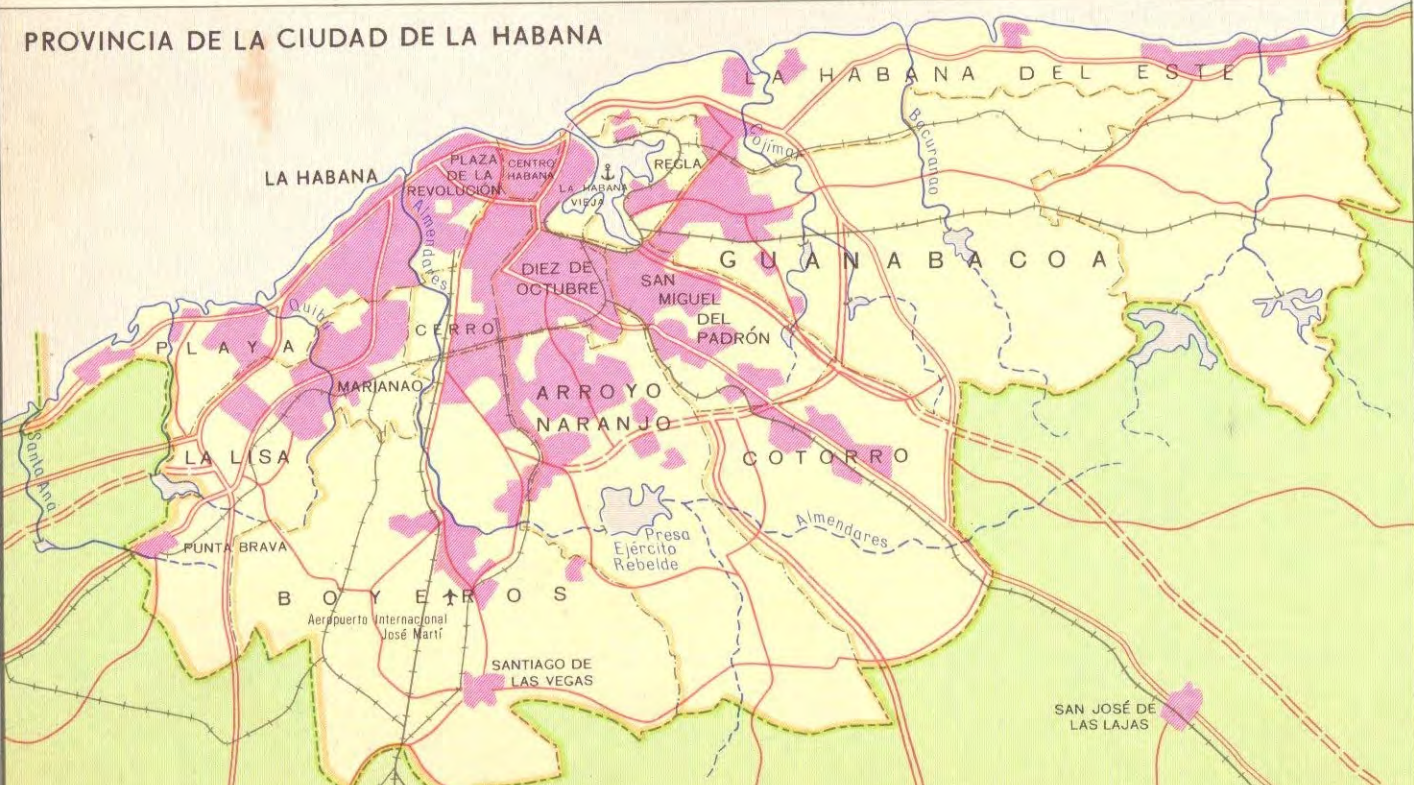


# DIVISIÓN POLÍTICO-ADMINISTRATIVA 1975

# DIVISIÓN POLÍTICO-ADMINISTRATIVA 1959



- | NÚCLEOS DE POBLACIÓN |                            | VIAS DE COMUNICACIÓN |                            |
|----------------------|----------------------------|----------------------|----------------------------|
| ●                    | Capital de la República    | —                    | Ferrocarriles principales  |
| ○                    | Capitales de Provincias    | —                    | Otros ferrocarriles        |
| ●                    | Cabeceras Municipales      | —                    | Autopistas                 |
| ○                    | Otros núcleos de población | —                    | Autopistas en construcción |
| —                    |                            | —                    | Carreteras principales     |
| —                    |                            | —                    | Otras carreteras           |
| LÍMITES              |                            | ⚓                    | Puertos marítimos          |
| —                    | Límites Provinciales       | ✈                    | Aeropuertos                |
| —                    | Límites Municipales        |                      |                            |

Observación: 1. Los nombres propios de los municipios, cuando coinciden con los nombres de sus centros administrativos, no aparecen rotulados en el mapa.  
 2. La nueva división político-administrativa fue sancionada por ley N°1304, y publicada en la GACETA OFICIAL DE LA REPÚBLICA DE CUBA de fecha 5 de julio de 1976.  
 3. El límite municipal de Isla de Pinos ha sido destacado en el mapa con doble relleno de fondo, en consideración a su condición de municipio especial.  
 4. El día 28 de junio de 1978, por acuerdo de la ASAMBLEA NACIONAL DEL PODER POPULAR, cambian de nombre la Isla de Pinos y el municipio especial de Isla de Pinos por el de Isla de la Juventud y el municipio especial Isla de la Juventud respectivamente.

- Capital de la República
- Capitales de Provincias
- Otros núcleos de población
- Ferrocarriles principales
- Carreteras principales
- Límites Provinciales