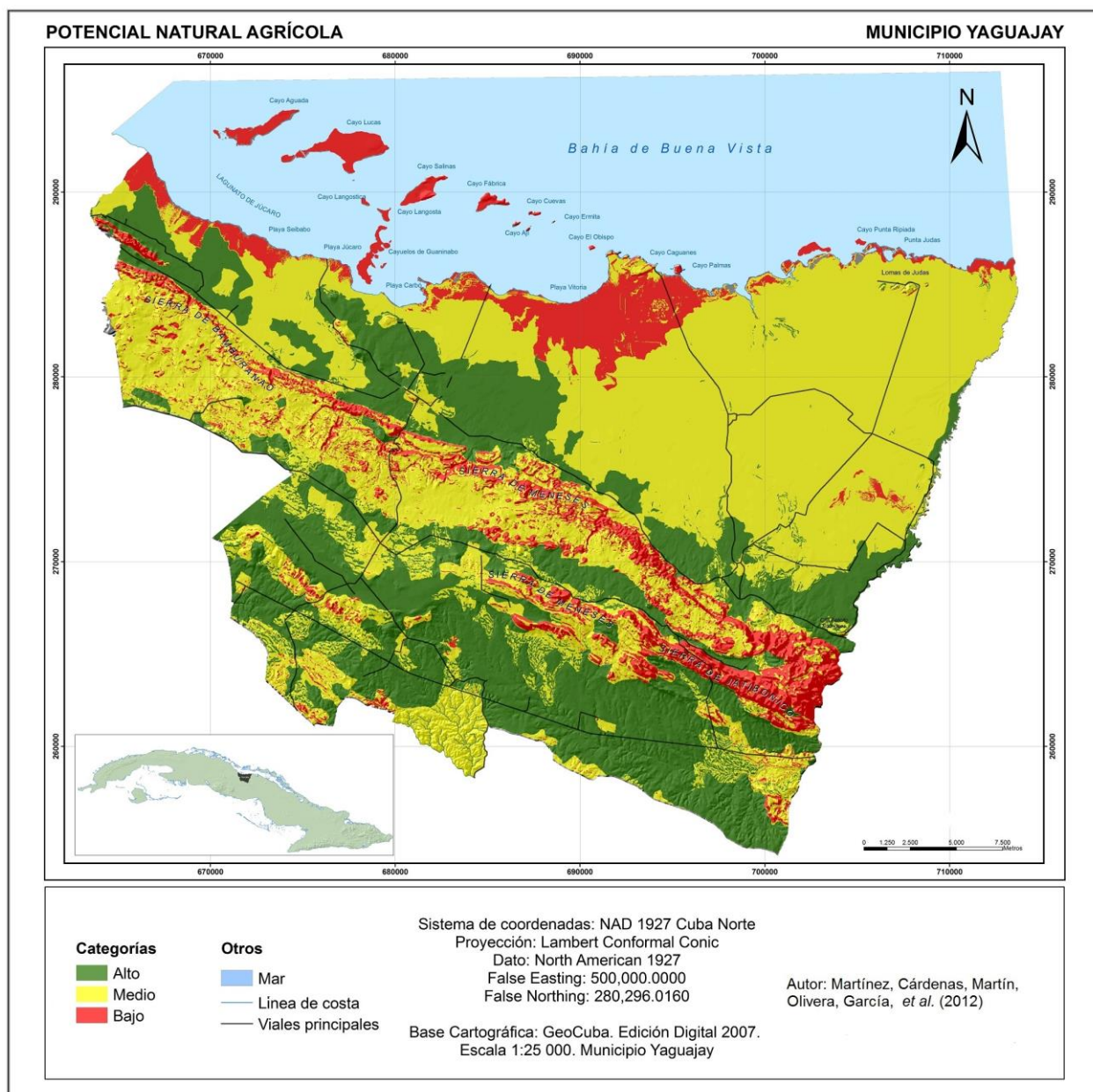
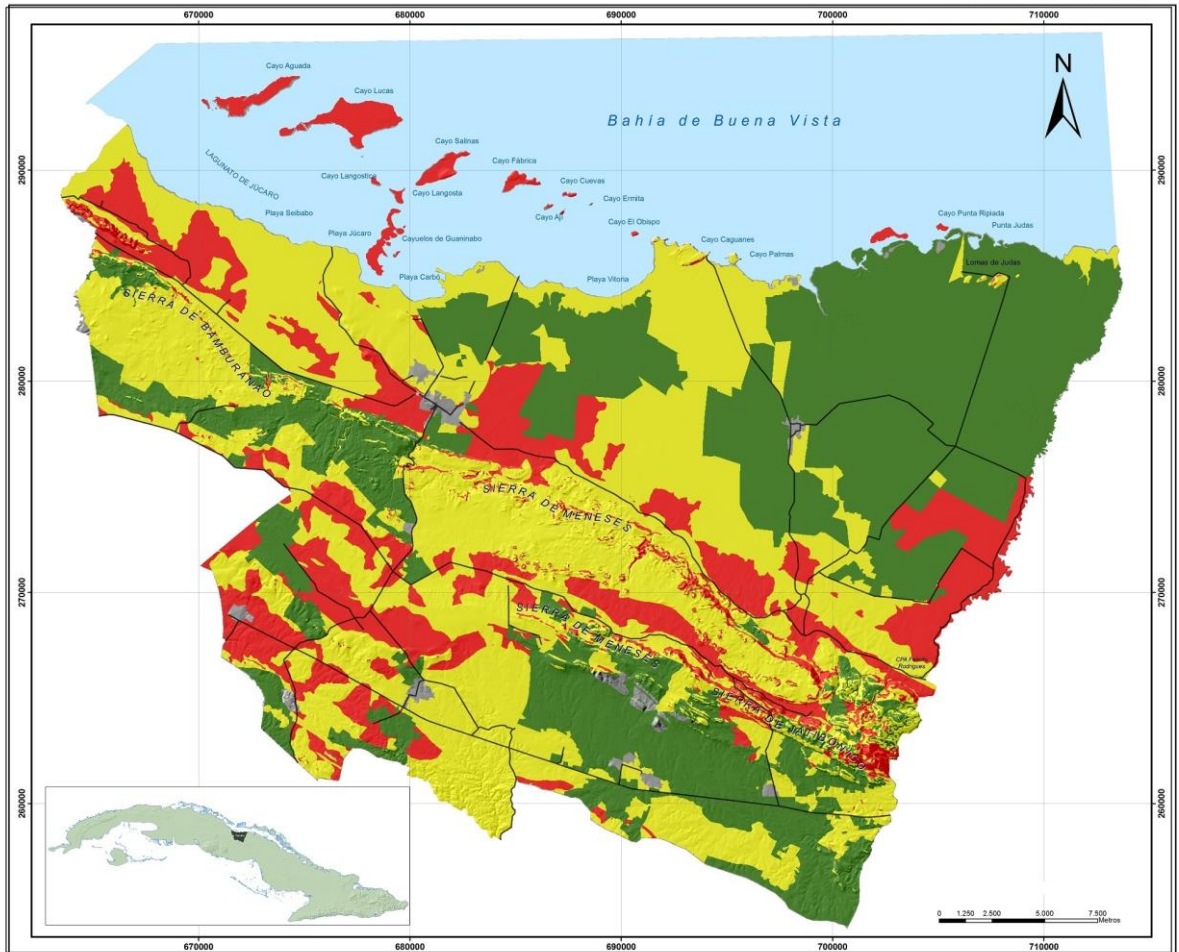


Anexo 8: Potenciales naturales del municipio Yaguajay



POTENCIAL NATURAL PECUARIO

MUNICIPIO YAGUAJAY



Categorías

- Alto
- Medio
- Bajo

Otros

- Mar
- Línea de costa
- Viales principales

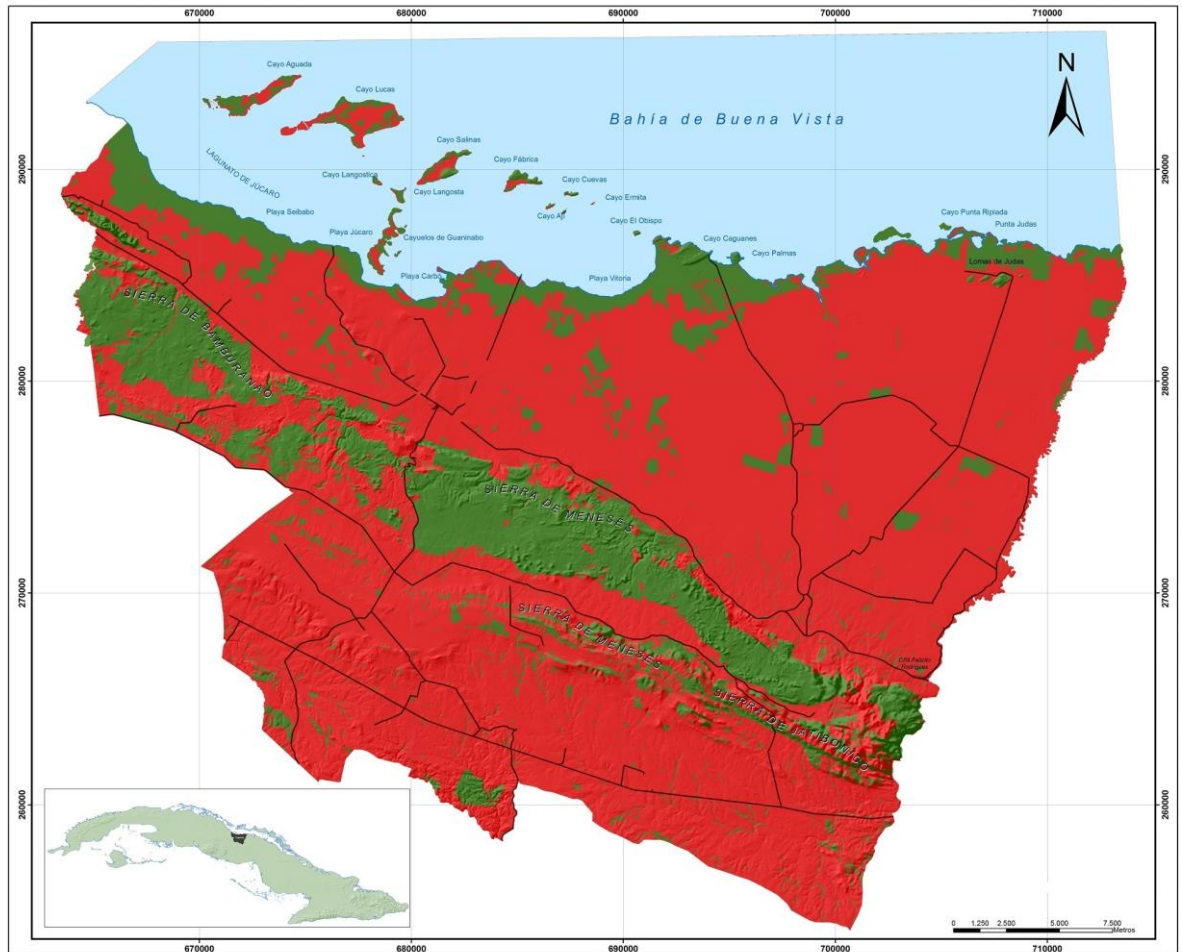
Sistema de coordenadas: NAD 1927 Cuba Norte
 Proyección: Lambert Conformal Conic
 Dato: North American 1927
 False Easting: 500,000.0000
 False Northing: 280,296.0160

Autor: Martínez, Cárdenas, Martín,
 Olivera, García, *et al.* (2012)

Base cartográfica: GeoCuba. Edición Digital 2007.
 Escala 1:25 000. Municipio Yaguajay

POTENCIAL NATURAL FORESTAL

MUNICIPIO YAGUAJAY



Categorías

- Alto
- Medio
- Bajo

Otros

- Mar
- Línea de costa
- Viales principales

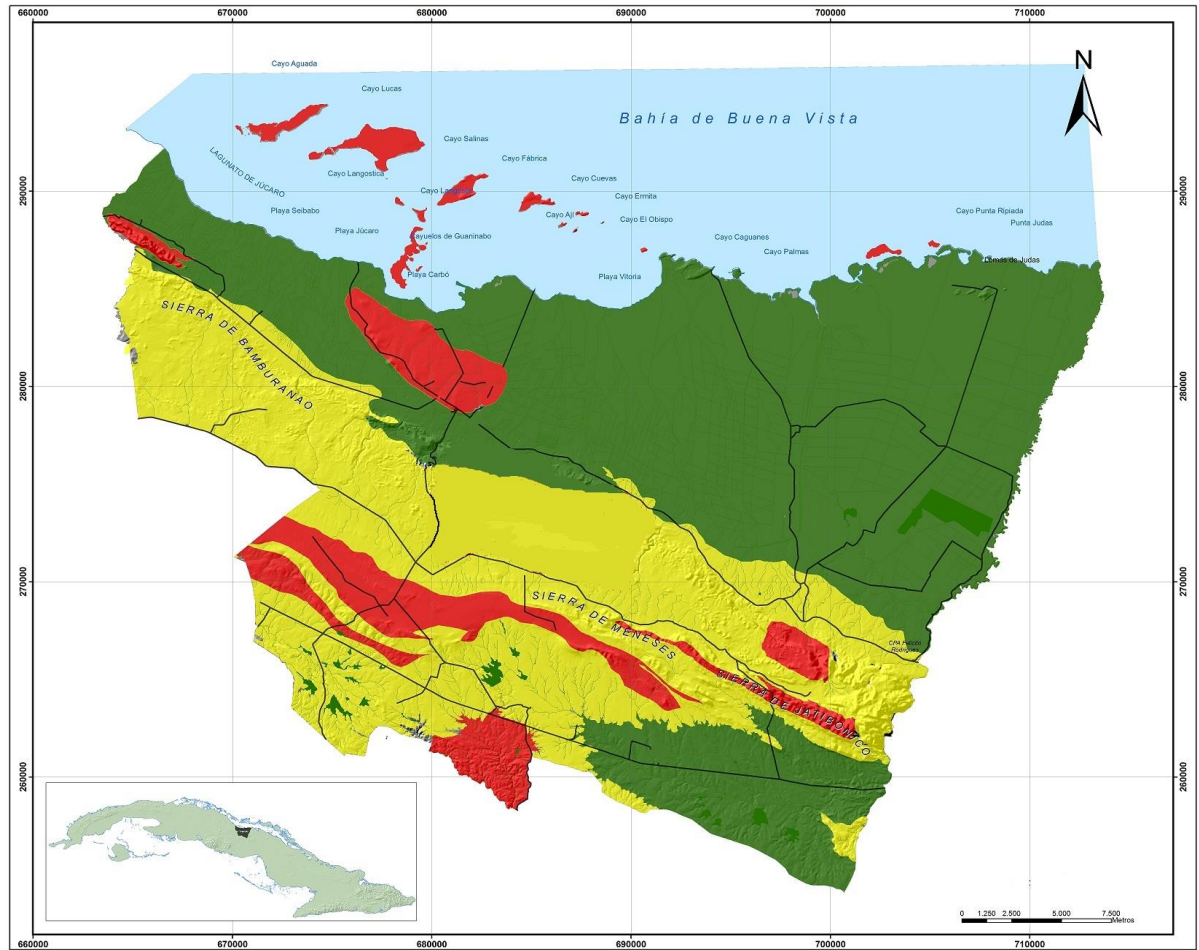
Sistema de coordenadas: NAD 1927 Cuba Norte
 Proyección: Lambert Conformal Conic
 Dato: North American 1927
 False Easting: 500,000.0000
 False Northing: 280,296.0160

Autor: Martínez, Cárdenas, Martín,
 Olivera, García, et al. (2012)

Base cartográfica: GeoCuba. Edición Digital 2007.
 Escala 1:25 000. Municipio Yaguajay.

POTENCIAL HIDRICO SUPERFICIAL

MUNICIPIO YAGUAJAY



Categorías

- Alto
- Medio
- Bajo

Otros

- Mar
- Red de drenaje y canales
- Línea de Costa
- Viales

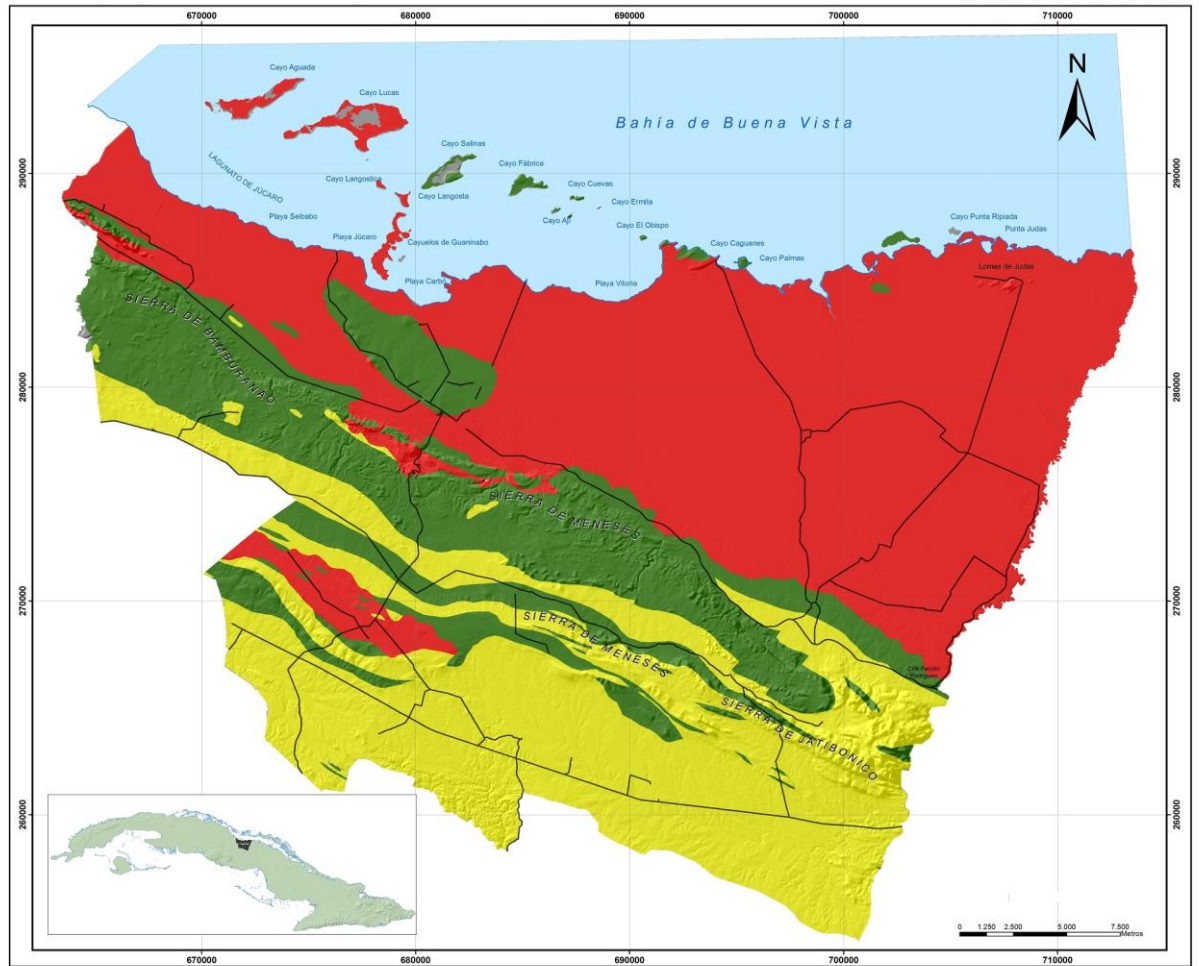
Sistema de coordenadas: NAD 1927 Cuba Norte
 Proyección: Lambert Conformal Conic
 Dato: North American 1927
 False Easting: 500,000.0000
 False Northing: 280,296.0160

Autor: Martínez, Cárdenas, Martín,
 Olivera, García, *et al.* (2012)

Base cartográfica: GeoCuba. Edición Digital 2007.
 Escala 1:25 000. Municipio Yaguajay.

POTENCIAL HIDRICO SUBTERRANEO

MUNICIPIO YAGUAJAY



Categorías

- Alto
- Medio
- Bajo

Otros

- Mar
- Línea de costa
- Viales principales

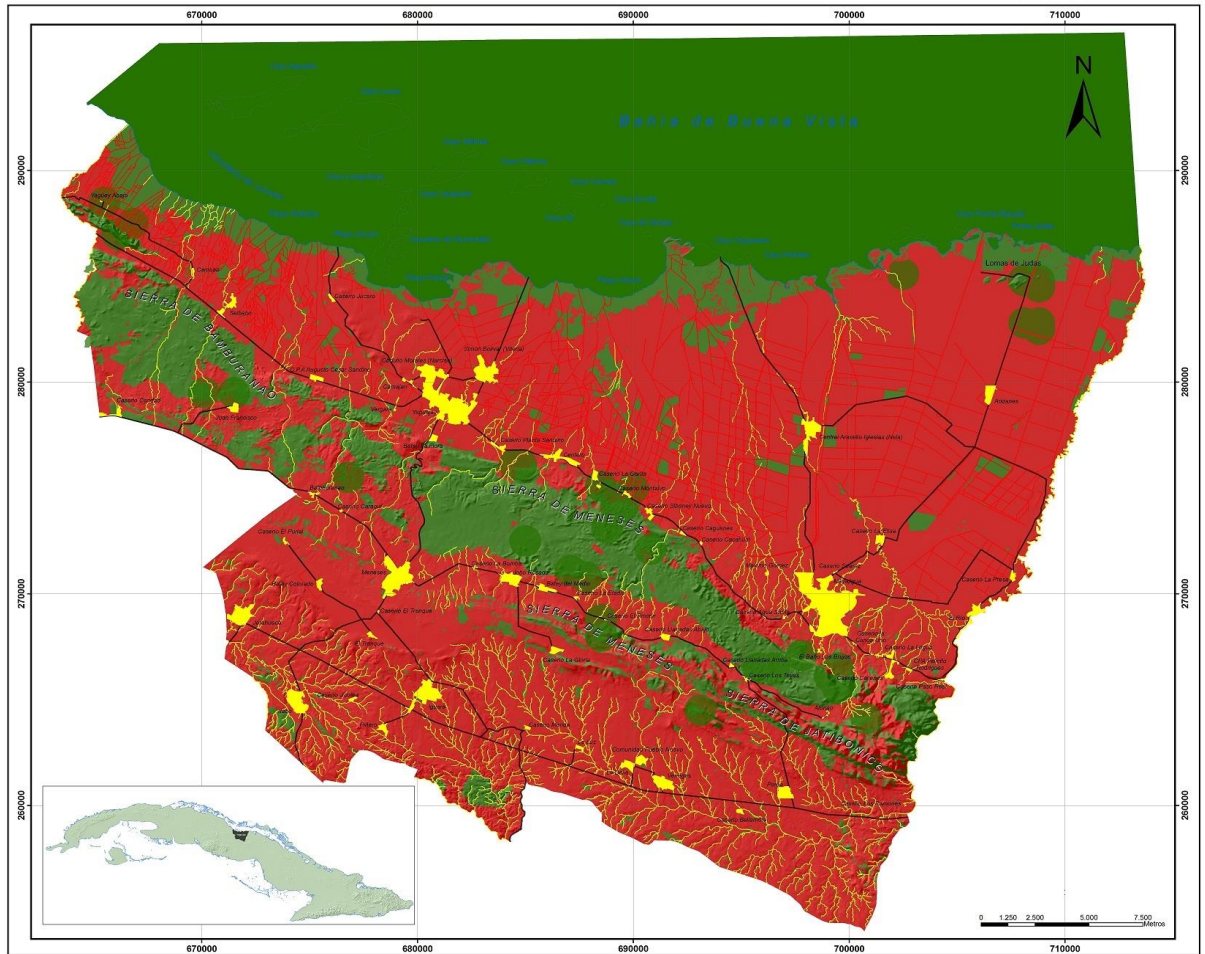
Sistema de coordenadas: NAD 1927 Cuba Norte
 Proyección: Lambert Conformal Conic
 Dato: North American 1927
 False Easting: 500,000.0000
 False Northing: 280,296.0160

Autor: Martínez, Cárdenas, Martín,
 Olivera, García, et al. (2012)

Base cartográfica: GeoCuba. Edición Digital 2007.
 Escala 1:25 000. Municipio Yaguajay.

POTENCIAL NATURAL PARA EL TURISMO

MUNICIPIO YAGUAJAY



- | Categorías | Otros |
|------------|----------------------------|
| Alto | — Línea de costa |
| Medio | — Viales principales |
| Bajo | — Red de drenaje y canales |

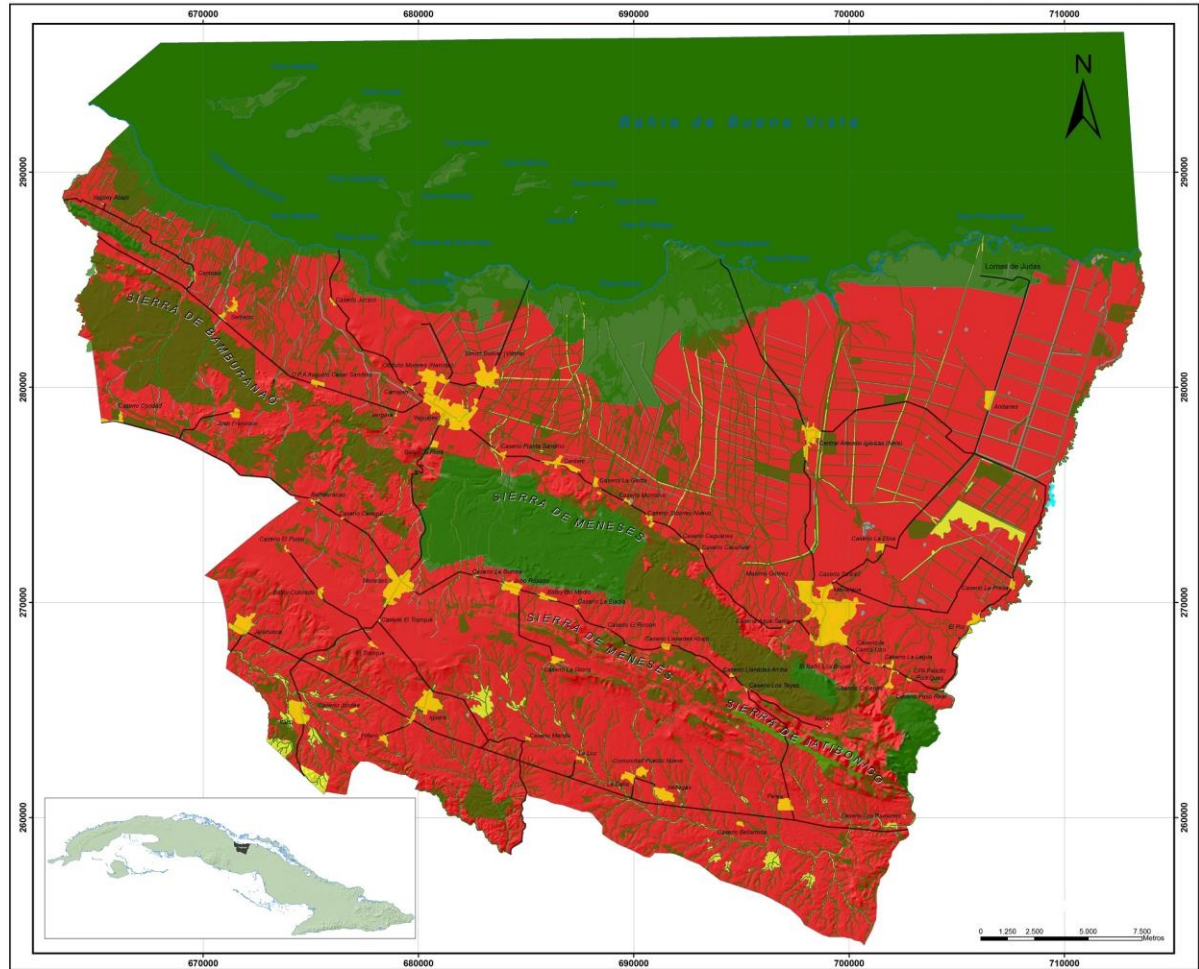
Sistema de coordenadas: NAD 1927 Cuba Norte
Proyección: Lambert Conformal Conic
Dato: North American 1927
False Easting: 500,000.0000
False Northing: 280,296.0160

Autor: Martínez, Cárdenas, Martín,
Olivera, García, et al. (2012)

Base cartográfica: GeoCuba. Edición Digital 2007.
Escala 1:25 000. Municipio Yaguajay.

POTENCIAL NATURAL DE CONSERVACIÓN

MUNICIPIO YAGUAJAY



Potencial

- Alto
- Medio
- Bajo

Otros

- Línea de costa
- Viales principales
- Red de drenaje y canales

Sistema de coordenadas: NAD 1927 Cuba Norte
Proyección: Lambert Conformal Conic
Dato: North American 1927
False Easting: 500,000.0000
False Northing: 280,296.0160

Base cartográfica: GeoCuba. Edición Digital 2007.
Escala 1:25 000. Municipio Yaguajay.

Autor: Martínez, Cárdenas, Martín,
Olivera, García, *et al.* (2012)