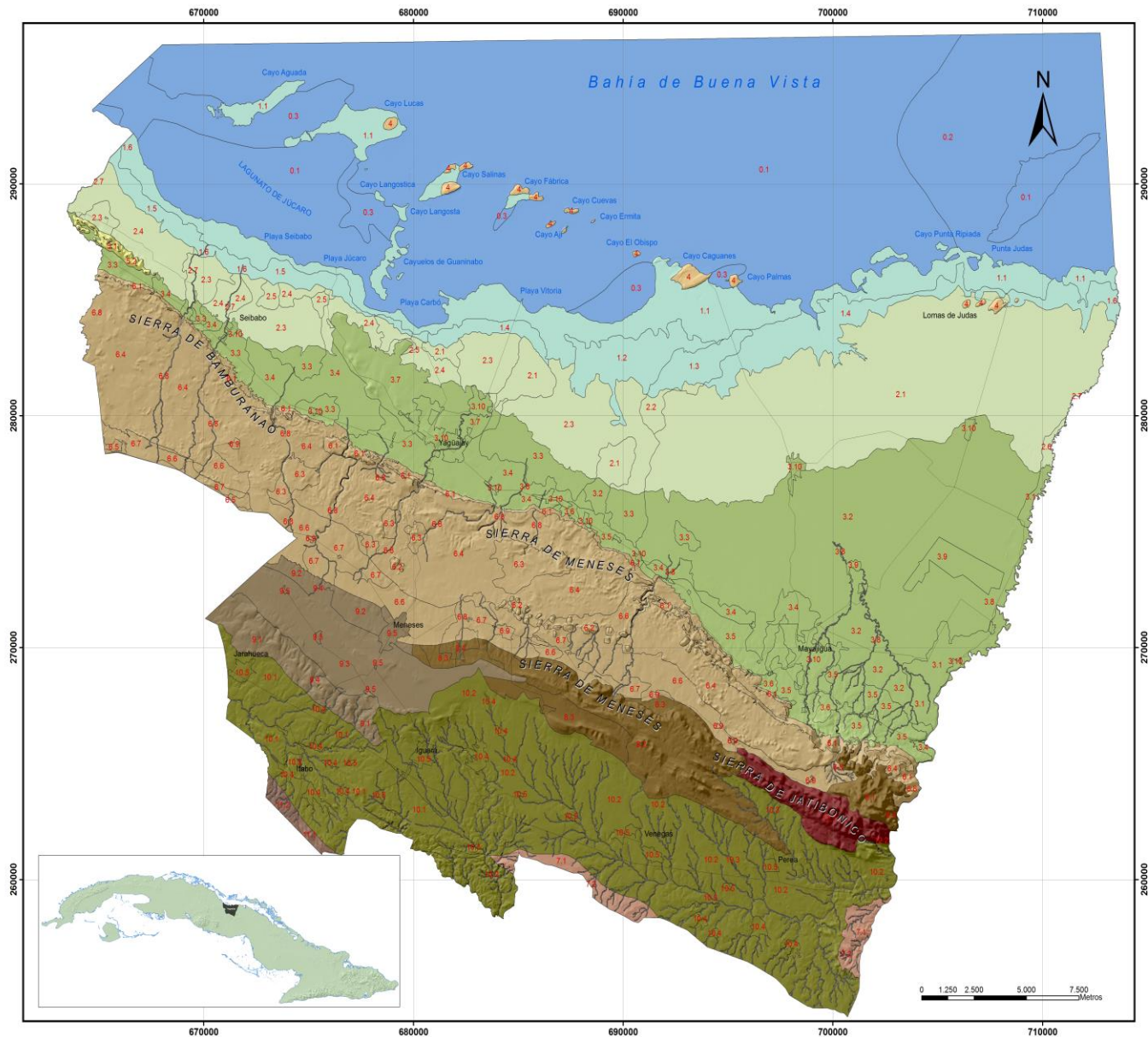



# UNIDADES DE PAISAJES

# MUNICIPIO YAGÜAJAY



<b>Unidades de paisaje de primer orden</b>		Alturas medias y valles cársico-denudativos (40-200 m).
	Llanura marina sumergida abrasivo-acumulativa con profundidades entre (-4 - 0m).	Alturas medias erosivo-denudativas de serpentinitas (150-200m).
	Llanura abrasivo acumulativa lacuno palustre muy baja (0-2m).	Alturas grandes erosivo-denudativas (200-300m).
	Llanura acumulativa baja (2-10m).	Alturas grandes cársico-denudativas (200-300m).
	Llanura acumulativa media (10-40m).	Depresión llana alta fluvio acumulativa (120 - 200m).
	Alturas abrasivo cársicas (<30m).	Alturas grandes denudativas (180-280m).
	Altura cársica residual denudativa media (40-140 m).	Submontañas, en cadenas, carsificadas (300-420m).
— Viales principales		
2.1 Identificador de las unidades de paisajes de segundo orden		



Sistema de coordenadas: NAD 1927 Cuba Norte  
 Proyección: Lambert Conformal Conic  
 Datum: North American 1927  
 False Easting: 500,000.0000  
 False Northing: 280,296.0160  
 Fuente: Martín, Salinas, Martínez, Olivera, et al. (2012)  
 Escala 1:25 000. Municipio Yaguajay  
 Autora: Obilurys Cárdenas López

Figura 4. Unidades de paisaje del municipio Yaguajay