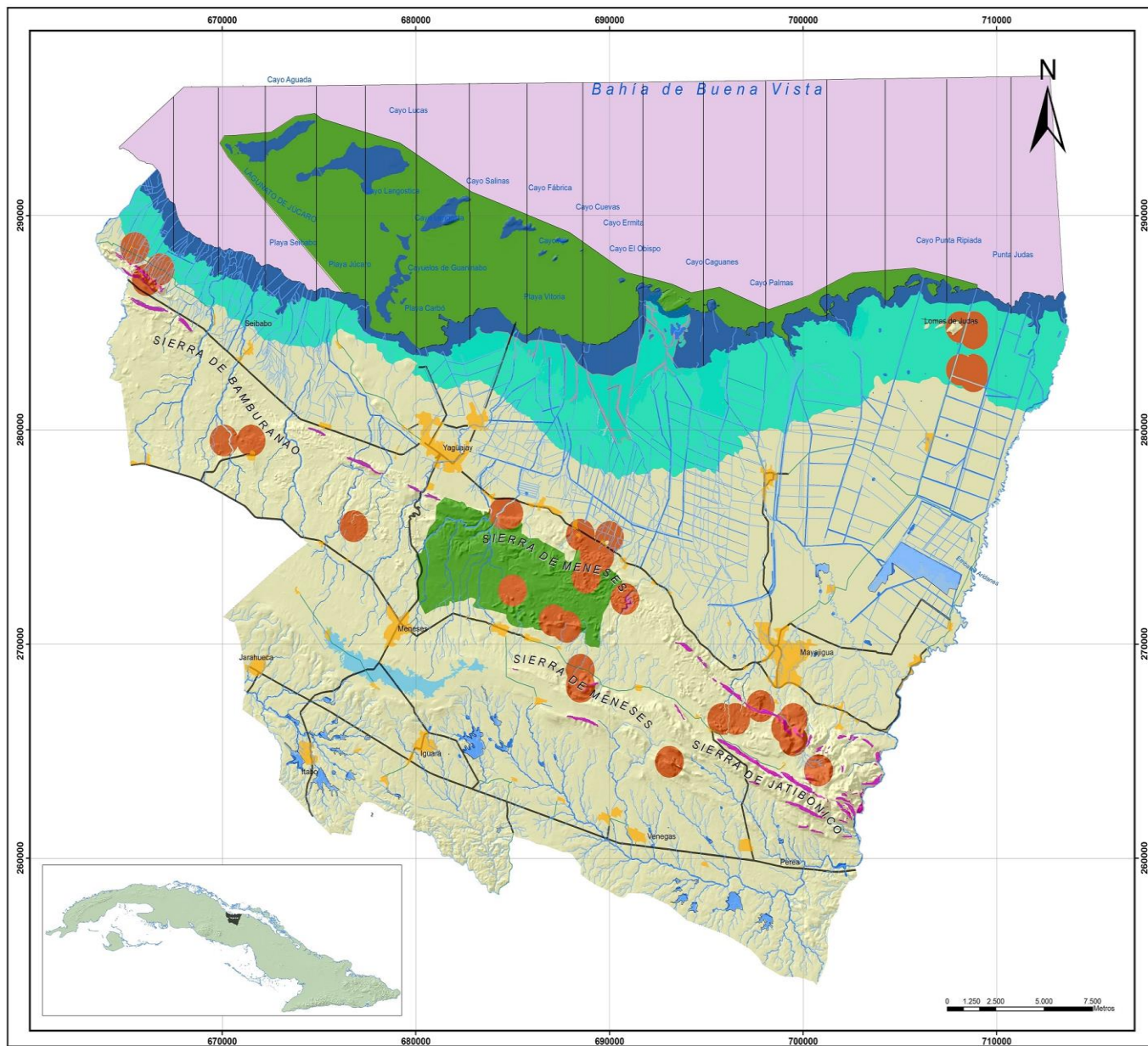


LIMITACIONES AMBIENTALES DE USO

MUNICIPIO YAGUAJAY



Limitaciones ambientales naturales, por PVR y por escenarios de cambio climático

- Escenario de ascenso del nivel medio del mar
- Deslizamientos y fuertes pendientes
- Inundación por fuertes lluvias
- Penetraciones costeras
- Procesos cársicos

Limitaciones Legales

- Zona de protección marino costera
- Zona de protección de cauces, embalses y canales
- Área Protegida
- Asentamientos
- Viales
- Sin limitaciones



Sistema de coordenadas: NAD 1927 Cuba Norte
 Proyección: Lambert Conformal Conic
 Dato: North American 1927
 Base cartográfica: GeoCuba. Edición Digital 2007.
 Escala 1:25 000, Municipio Yaguajay.
 Fuente: Elaborado a partir de Martínez, Cárdenas, Martín, Olivera, García, et al. (2012) por Obllurys Cárdenas López

Figura 5. Limitaciones ambientales de uso del municipio Yaguajay