

FIG. 1. Especies representativas de los principales grupos de Copepoda. A. Calanoida: *Skistodiptomus oregonensis*, hembra; B. Cyclopoida: *Acanthocyclops vernalis*, hembra; C. *Acanthocyclops vernalis*, macho; D. Cyclopoida (hembra parasítica; machos planctónicos de vida libre): *Ergasilus* sp., hembra; E. Harpacticoida: *Canthocamptus Staplylinoides*, hembra (según SMITH y FERNANDO, 1978a).

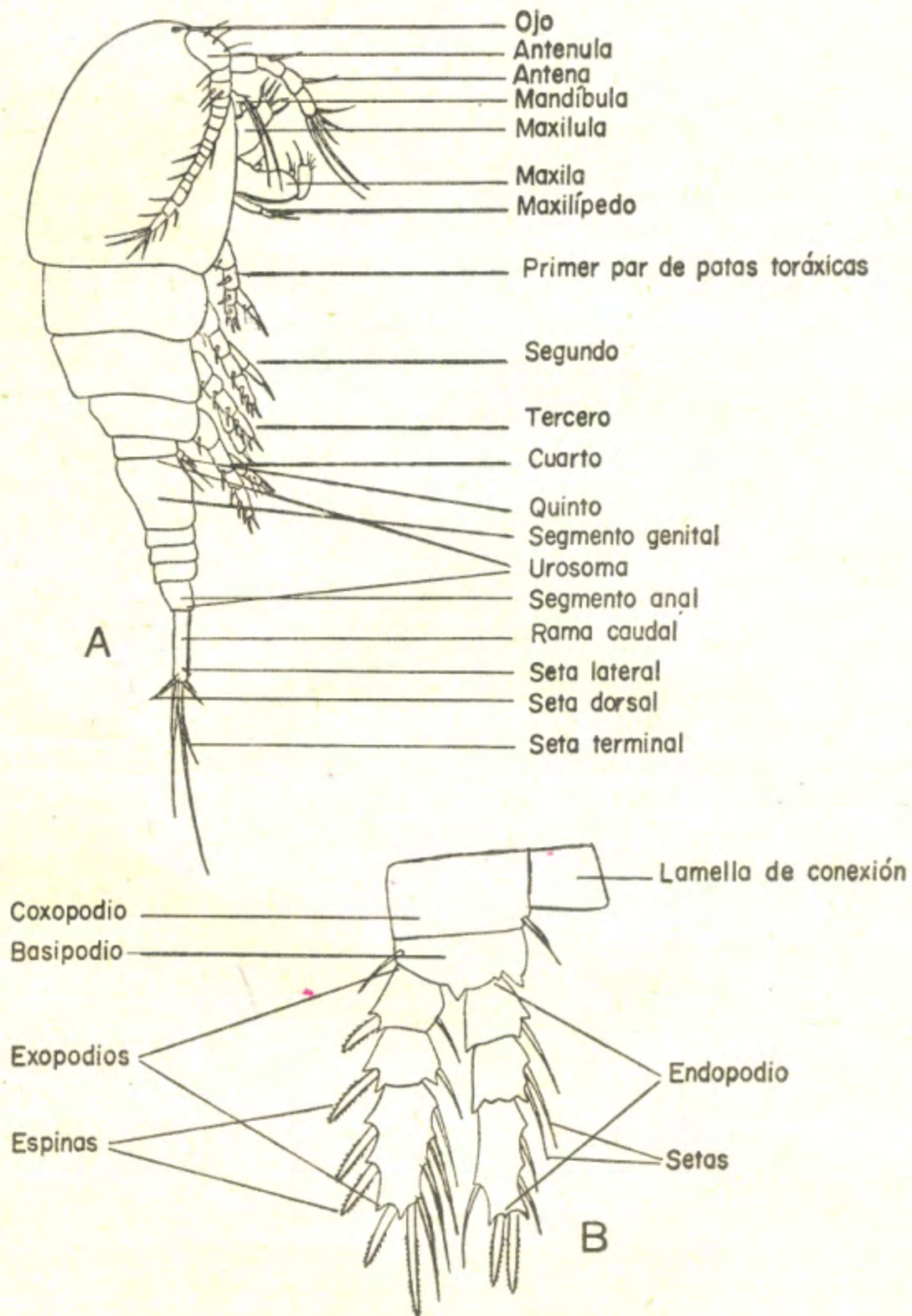


FIG. 2. Características diagnósticas de Copepoda. A. Vista lateral de Cyclopoida; B. Pata nadadora de Cyclopoida.

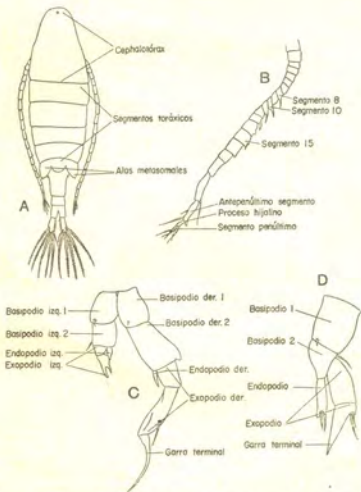


FIG. 3. Características diagnósticas de Copepoda. A. Vista dorsal de Calanoida, hembra; B. Antena derecha peniculada (Greifantenna); C. Quinta pata de macho de Calanoida; D. Quinta pata (SP) de hembra de Calanoida (según SMITH y FERNANDO, 1978a).

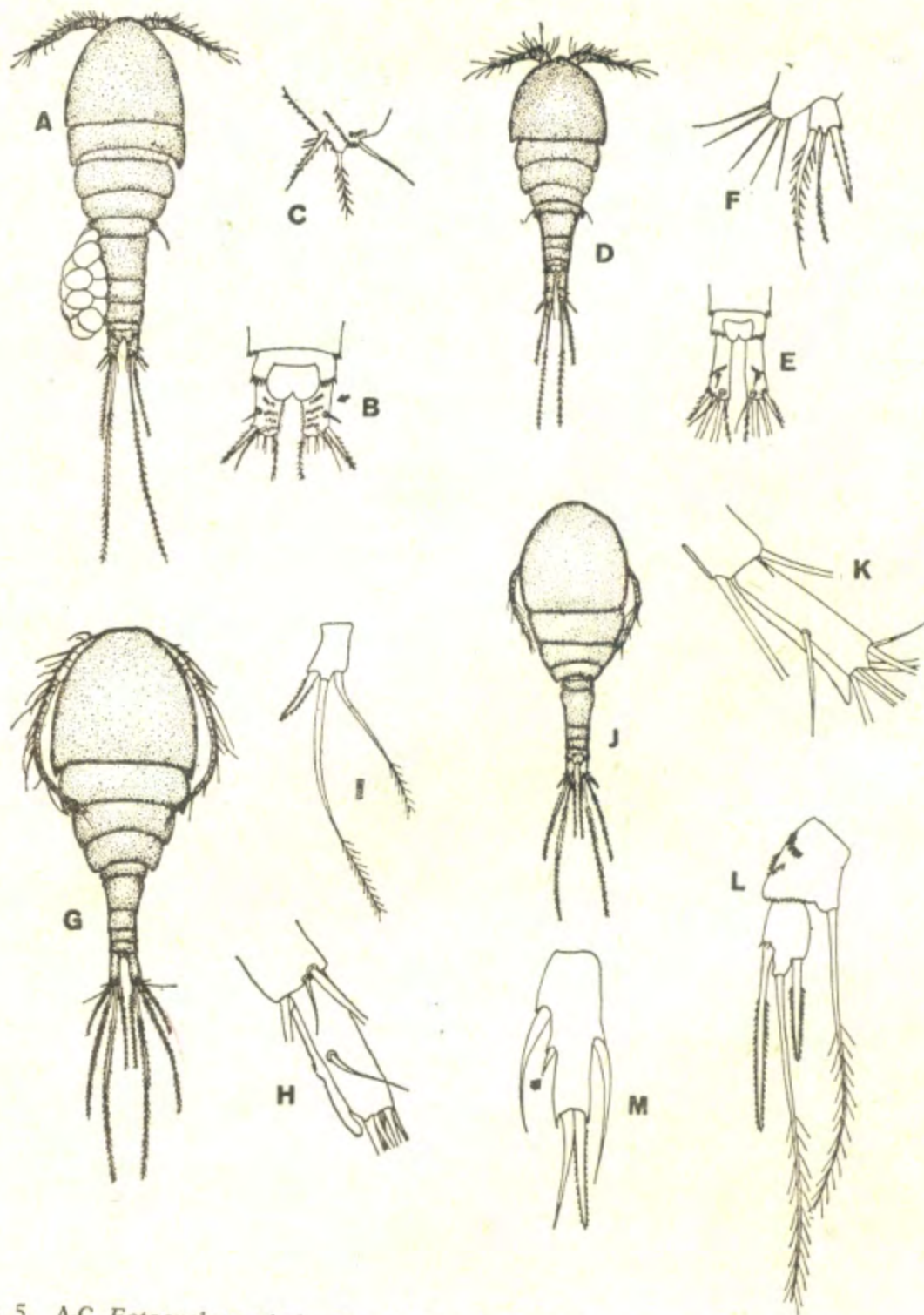


FIG. 5. A-C. *Ectocyclops phaleratus*: A. Hembra; B. Ramas caudales, vista dorsal; C. Quinta pata. D-F *Paracyclops fimbriatus chiltoni*: D. Hembra; E. Ramas caudales, vista dorsal; F. Quinta pata. G-I. *Macrocyclus ater*: G. Hembra; H. Segmento 17 de la primera antena, membrana hialina; I. Quinta pata. J-M. *Macrocyclus albidus*. J. Hembra; K. Segmento 17 de la primera antena; L. Quinta pata; M. Endopodio distal de la cuarta pata.

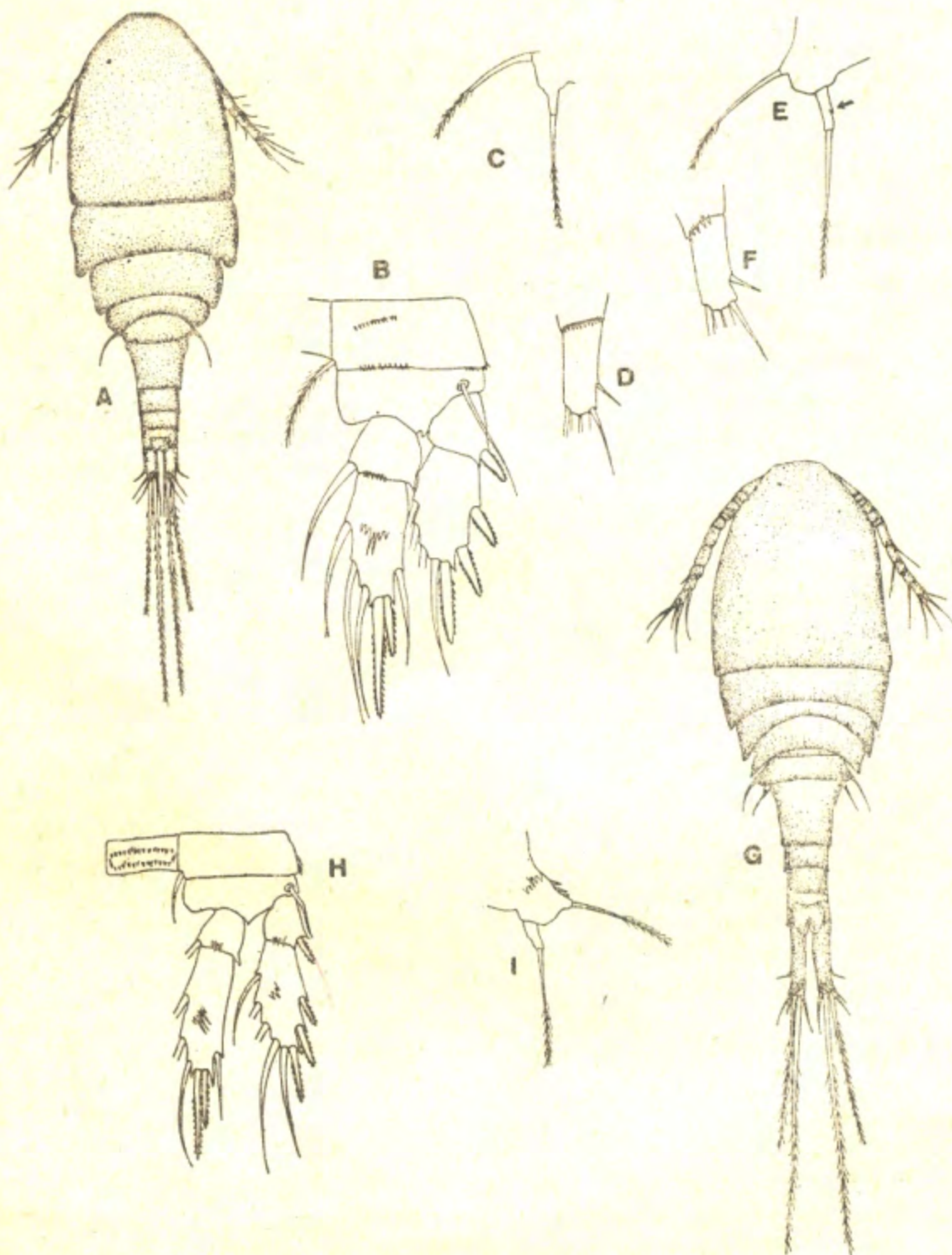


FIG. 7. A-D. *Microcyclops varicans rubellus*: A. Hembra; B. Cuarta pata; C. Quinta pata; D. Rama caudal, vista ventral. E-F *Microcyclops varicans*: E. Quinta pata; F. Rama caudal, vista ventral. G-I. *Microcyclops ceibaensis*: G. Hembra; H. Cuarta pata; I. Quinta pata.

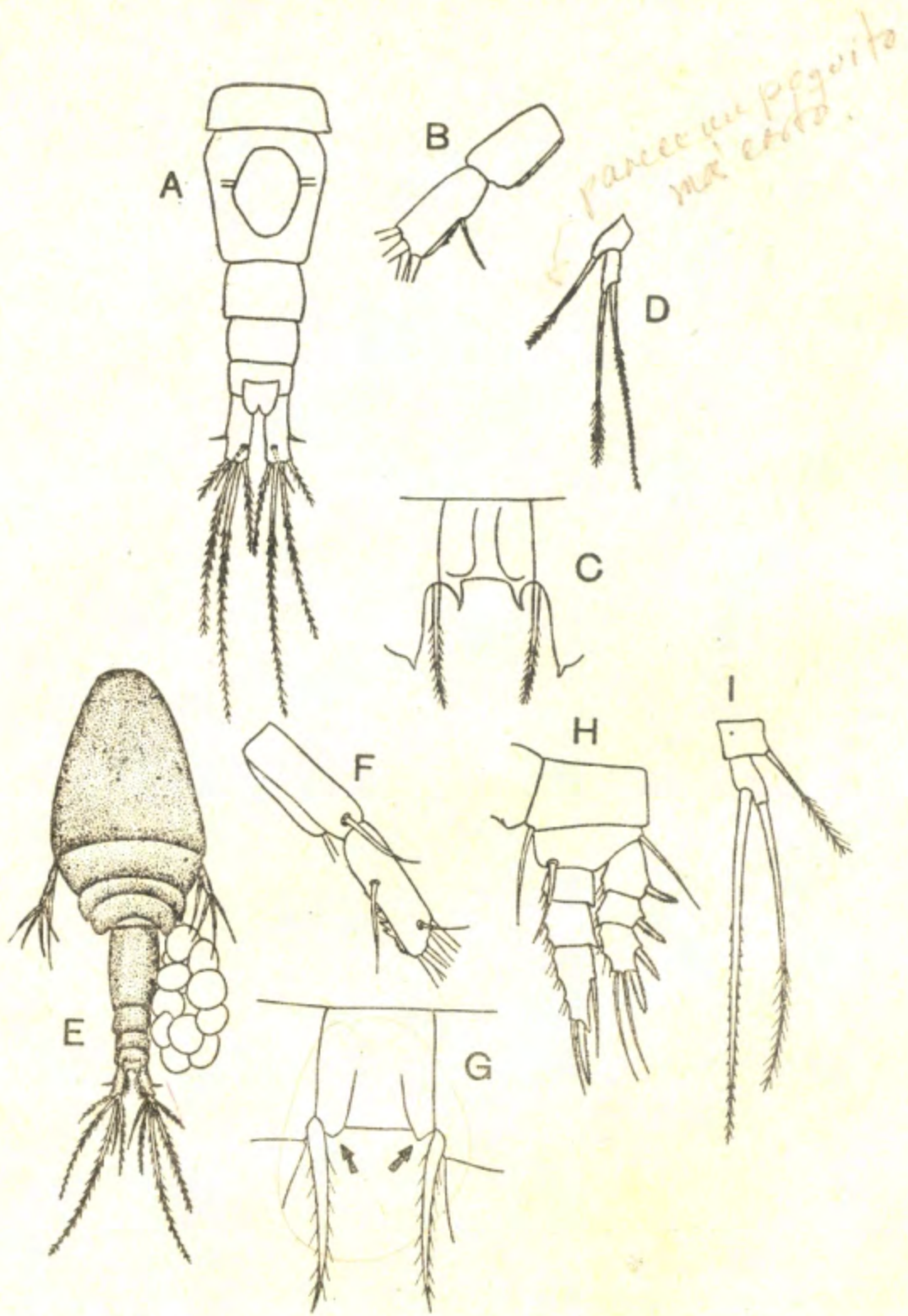


FIG. 9. A-D. *Mesocyclops ellipticus*: A. Abdomen (con "receptaculum seminis") y ramas caudales; B. Segmentos 15 y 16 de la primera antena; C. Lamela de conexión de la cuarta pata; D. Quinta pata. E-I. *Mesocyclops edax*: E. Hembra; F. Segmentos 16 y 17 de la primera antena; G. Lamela de conexión de la cuarta pata; H. Primera pata; I. Quinta pata.

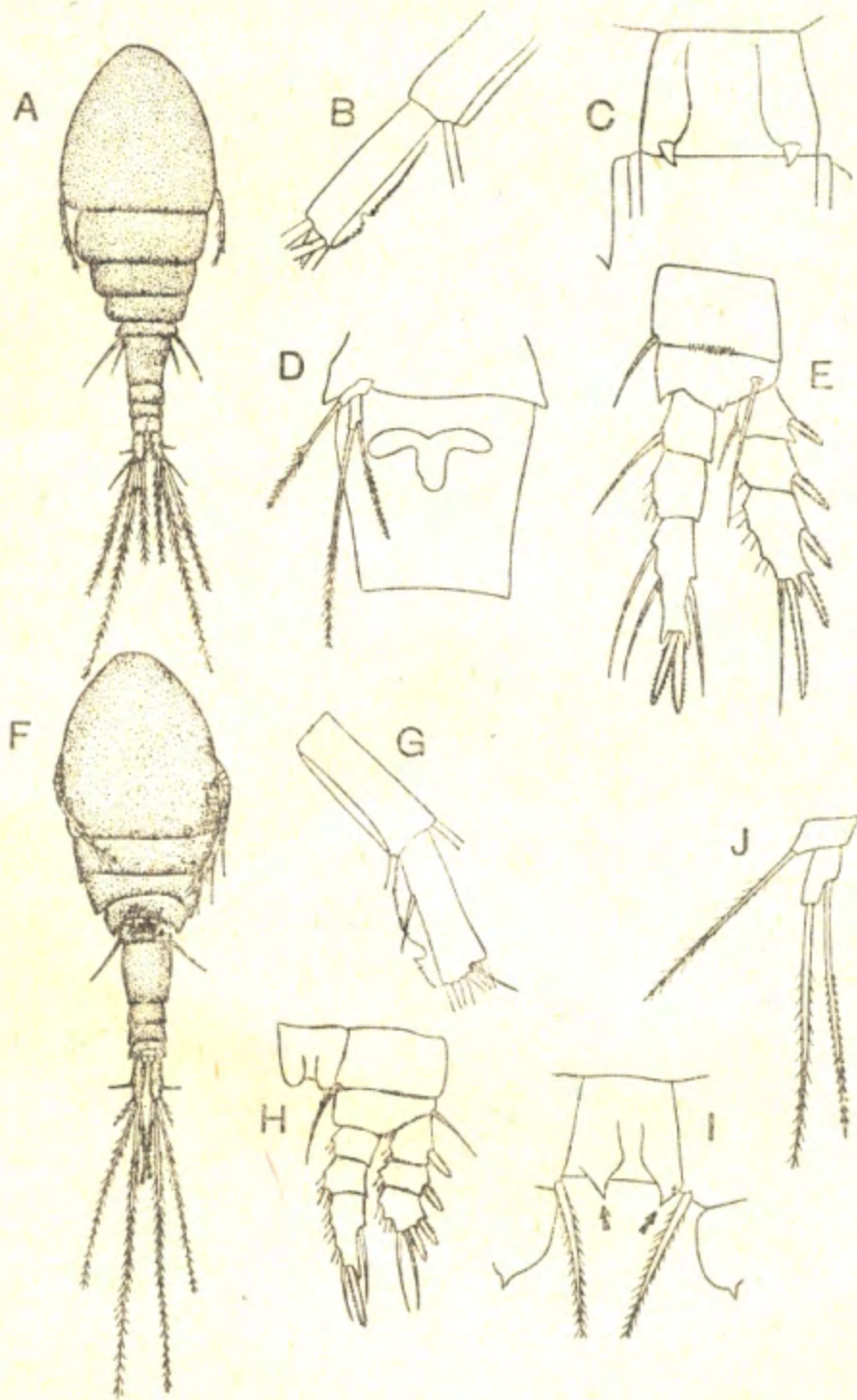


FIG. 10. A-E. *Mesocyclops longisetus*: A. Hembra; B. Segmentos 16 y 17 de la primera antena; C. Lamela de conexión de la cuarta pata; D. Quinta pata y "receptaculum seminis"; E. Cuarta pata. F-J. *Mesocyclops leuckarti*: F. Hembra; G. Segmentos 16 y 17 de la primera antena; H. Primera pata; I. Lamela de conexión de la cuarta pata; J. Quinta pata.

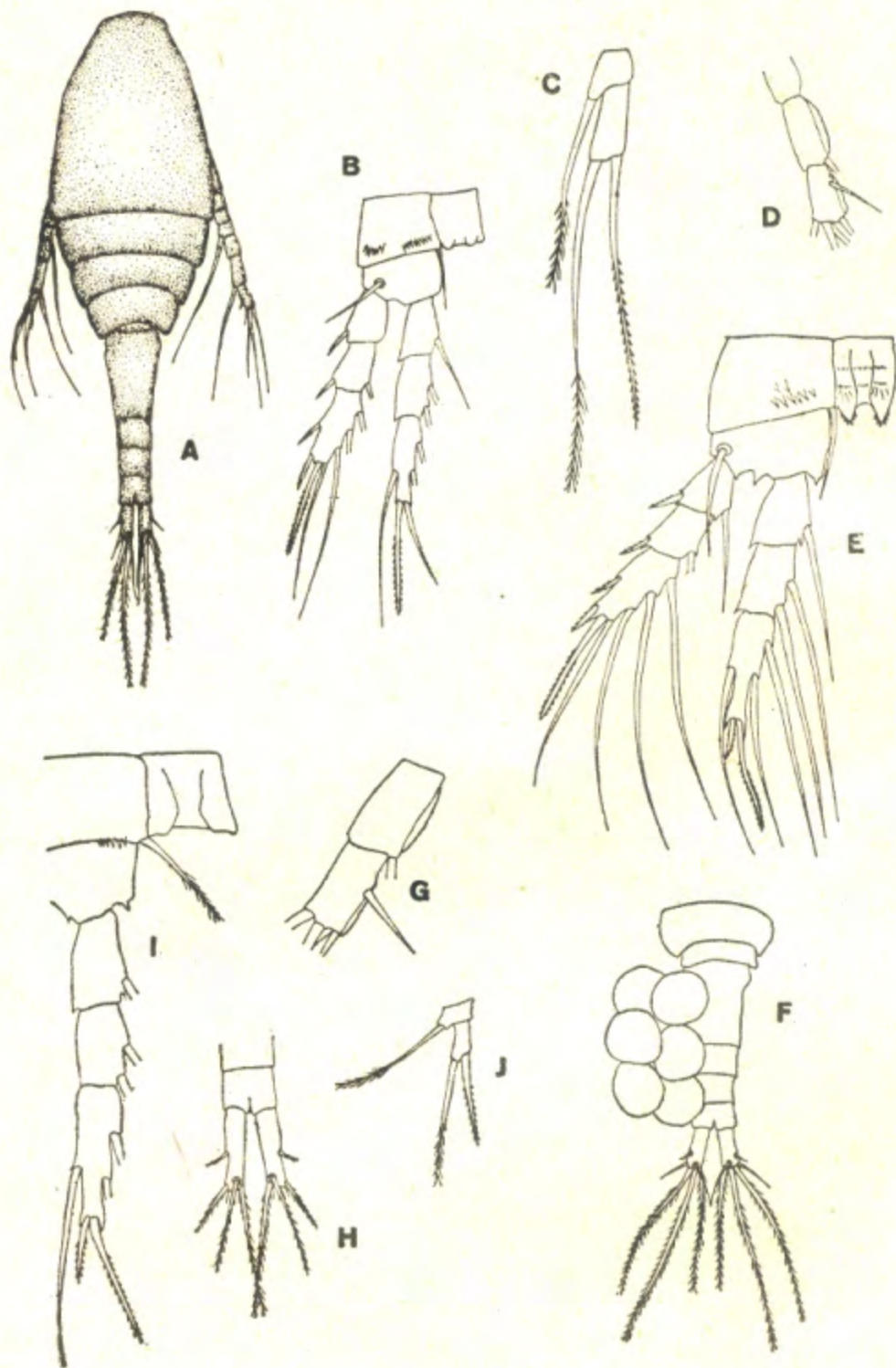


FIG. 11. A-D. *Thermocyclops inversus*: A. Hembra; B. Cuarta pata; C. Quinta pata; D. Segmentos 16 y 17 de la primera antena. E-F *Thermocyclops crassus*: E. Cuarta pata; F. Abdomen y ramas caudales. G-J. *Thermocyclops tenuis*: G. Segmentos 16 y 17 de la primera antena; H. Ramas caudales, vista dorsal; I. Endopodio y lamela de conexión de la cuarta pata; J. Quinta pata.