

ESPECIES Y VARIEDADES DE CAFE

ALGUNAS CARACTERISTICAS DE LAS MISMAS

Por Luis Vázquez Bello

Las variedades de café constituyen cuatro importantes grupos: el arábigo, el libérico, el robustoide, y el de los cafés mixtos o híbridos.

Corresponden al grupo arábigo, los cafés de las variedades siguientes:

Coffea Arábiga.
Coffea Maragogípe.
Coffea Erecta.
Coffea Padang.
Coffea Murta.
Coffea Borbón.
Coffea San Ramón.
Coffea Columnaris.
Coffea Moca.
Coffea Botucatu.

El grupo libérico está formado por los siguientes:

Coffea Libérica.
Coffea Dewevrie-
Coffea Excelsa.
Coffea Abeacutae.
Coffea Dybowski.

El grupo robustoide lo componen las siguientes:

Coffea Robusta.
Coffea Congensis.
Coffea Canephora.
Coffea Laurent.
Coffea Quillou

El grupo de los cafés mixtos lo constituyen:

- 1- Los cafés híbridos de especies, o híbridos de variedades.
- 2- Los cafés reproducidos vegetativamente, es decir, de estaca o por injerto.

ESTUDIOS DE LAS VARIEDADES DEL GRUPO ARABIGO

Como se ha podido ver, es el más numeroso de los tres grupos, y pertenecen a él los cafés más famosos en sabor y aroma. El cultivo de esta variedad

se halla muy extendido en los países de Centro América, en las Antillas, Y en las Islas Neerlandesas.

Las variedades de este grupo se caracterizan: por poseer las hojas más pequeñas y menos gruesas que las de los cafés que constituyen el grupo libérico. Además, los arbustos son de menor tamaño que los que integran los grupos libéricos y robustoide. Las cerezas o frutos, cuando maduros, se desprenden fácilmente de las matas, razón ésta que obliga al cosechero a verificar los repases de las recogidas a cortos intervalos. La pulpa de los frutos de los arábigos es más fina, es decir, menos carnosa que la de los libéricos.

CAFE ARABICO O ARABIGA COMUN: Es oriundo de las montañas de Abisinia.



Arbusto de café SAN RAMON

CARACTERISTICAS: Es un árbol-arbusto; crece, si se le permite, hasta alcanzar una altura de 5 y más metros. Es de producción regular; su fruto, de calidad finísima, en color, gusto y aroma. Sus ramas laterales crecen en pares, y una de las características que identifica al Arábiga Común es que las hojas tiernas de las extremidades de los tallos o de las ramas son de un color verde-olivo. Las hojas son elípticas, puntiagudas y de una base ancha, de color verde oscuro en su parte superior y de un verde-mate más pálido en la inferior, de 10 a 20 cm. de largo y de 5 a 7 cm. de ancho; los bordes de las

mismas, ondulados. Las flores son muy blancas, y despiden un olor o perfume agradable y peculiar de la flor del café; nacen formando grupos de tres y cuatro flores. La florescencia, como se sabe, no tiene fecha fija, por cuanto el cafeto florece varias veces al año.

Los frutos son de un color verde; cuando han alcanzado su completa madurez obtienen un color rojo-subido, midiendo unos 15 mm. de largo por 13 mm. de ancho. El fruto requiere, poco más o menos, de seis a ocho meses para formarse y madurar por completo; esto depende de la altitud de la zona donde se cultiva. El fruto no madura en forma pareja en la mata, lo cual obliga a realizar recogidas periódicamente. La cáscara exterior del fruto (epicarpio), es blanda, fácil de despulpar con los dedos; la película interior o pergamino (mesocarpio), es fina, fácil de romper cuando seca, y de color amarilloso. La película interior o silverkin (endocarpio), se desprende fácilmente cuando se seca el grano.



Arbusto de café EXCELSA en producción.

Como es bien sabido, no todas las variedades de café maduran en la misma fecha, siendo el Arábica Común y el Borbón los más precoces.

COFFEA BORBON: Se considera una variedad espontánea del café Arábica Común. Su lugar de origen es el de la Isla del mismo nombre, que hoy día se conoce por Reunión.

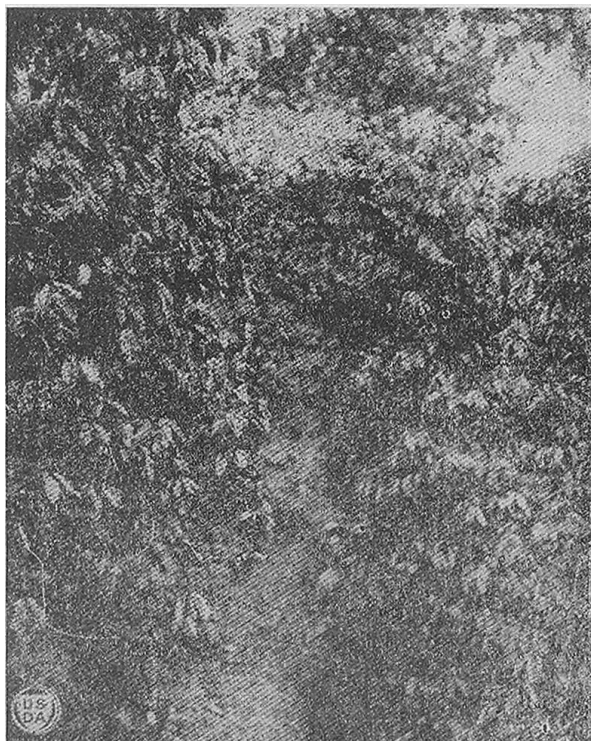
CARACTERISTICAS: El ángulo que forman sus ramas con el tronco es mucho más cerrado o agudo en esta variedad que en el Arábica Común. Las hojas de la variedad Borbón son más rígidas que aquellas del Arábica. Los nudos de las ramas se hallan más unidos, lo cual contribuye que sus cosechas sean mayores. Es menos susceptible que el Arábica Común a los efectos de los rayos solares. El Borbón alcanza el apogeo de su producción a edad más temprana que el Arábica Común, es decir, es más precoz. Los granos en el Borbón, una vez maduros, se sostienen por menos tiempo en las matas, por cuanto el período de madurez es más corto. El grano de esta variedad es más pequeño que el de la Arábica Común; la calidad es también considerada inferior. El Borbón es más propio para el cultivo intensivo que para el extensivo. Exige poca altura sobre el nivel del mar para su cultivo y producción, siendo más apropiada la que fluctúa entre los 400 a 800 metros.



Arbusto de café DEWERRIE.

COFFEA POINTED BORBON (Café Leroy): Es también originario de la Isla Reunión.

CARACTERISTICAS: Es un arbusto de muy lento crecimiento y muy poca altura. En su completo desarrollo no alcanza por lo general más de 2.50 metros de altura. La configuración del arbusto es cónica. Produce gran número de ramas; los internudos se encuentran a muy corta distancia uno de otro, de 1/2 a 3/4 pulgada.



Arbusto de café ERECTA.

Las hojas de esta variedad son más pequeñas, de forma elíptica, siendo mucho más largas que anchas.

Los frutos o cerezas son chicos; es la variedad que produce mayor cantidad de grano "caracolillo".

La producción o rendimiento de este arbusto es escasa, por ello los caficultores no son dados a fomentar su cultivo.

- COFFEA MARAGOGIPE: Es oriundo del estado de Bahía, Brasil.

CARACTERISTICAS: Es de mayor crecimiento y tamaño que los dos anteriormente descritos; las ramas crecen formando un ángulo más agudo con el tronco del arbusto. Los nudos de las ramas desarrollan a mayor distancia (18 a 30 cm.), lo cual reduce la producción, ya que el número de flores es menor.

Las hojas son de un color verde más claro; convexas y con bordes rizados. Las cerezas tienen un tamaño de 2 cm. de largo.

La producción del Maragogipe es escasa. La planta es poco resistente a las enfermedades que agobian al café.

De los arábigos, el Maragogipe es el que posee las hojas de mayor tamaño; 18 a 25 cm. de largo, por 8 a 12 cm. de ancho: en cuanto a las formas

de las mismas también difieren de la de los otros tipos arábigos: son lanceoladas, terminando en punta larga y aguda.

Tanto las cerezas como los granos del café Maragogipe son mayores, con la particularidad de ser los más grandes que se obtienen del grupo que constituyen los cafés arábigos. Esta variedad tiene un ciclo vegetativo más largo que el Arábigo Común.

El grano del Maragogipe manifiesta en la infusión un aroma superior á todos los otros del grupo Arábigo, particularidad ésta que lo ha hecho famoso.

La producción del arbusto puede considerarse poca si se tiene en cuenta su vigoroso porte. Además, es menos susceptible que los demás arábigos a los ataques de las enfermedades.



Arbusto de café LAURENTII.

COFFEA SAN RAMON O SAN LORENZO: Esta variedad es oriunda del Cantón de San Ramón, Costa Rica.

CARACTERISTICAS: Es un arbusto de muy poco desarrollo y altura, por lo cual muchos caficultores le han dado el nombre de CAFE-ENANO.

Las ramas tienen los nudos a muy poca distancia, por esta razón producen un considerable número de flores y, por consiguiente, de frutos.