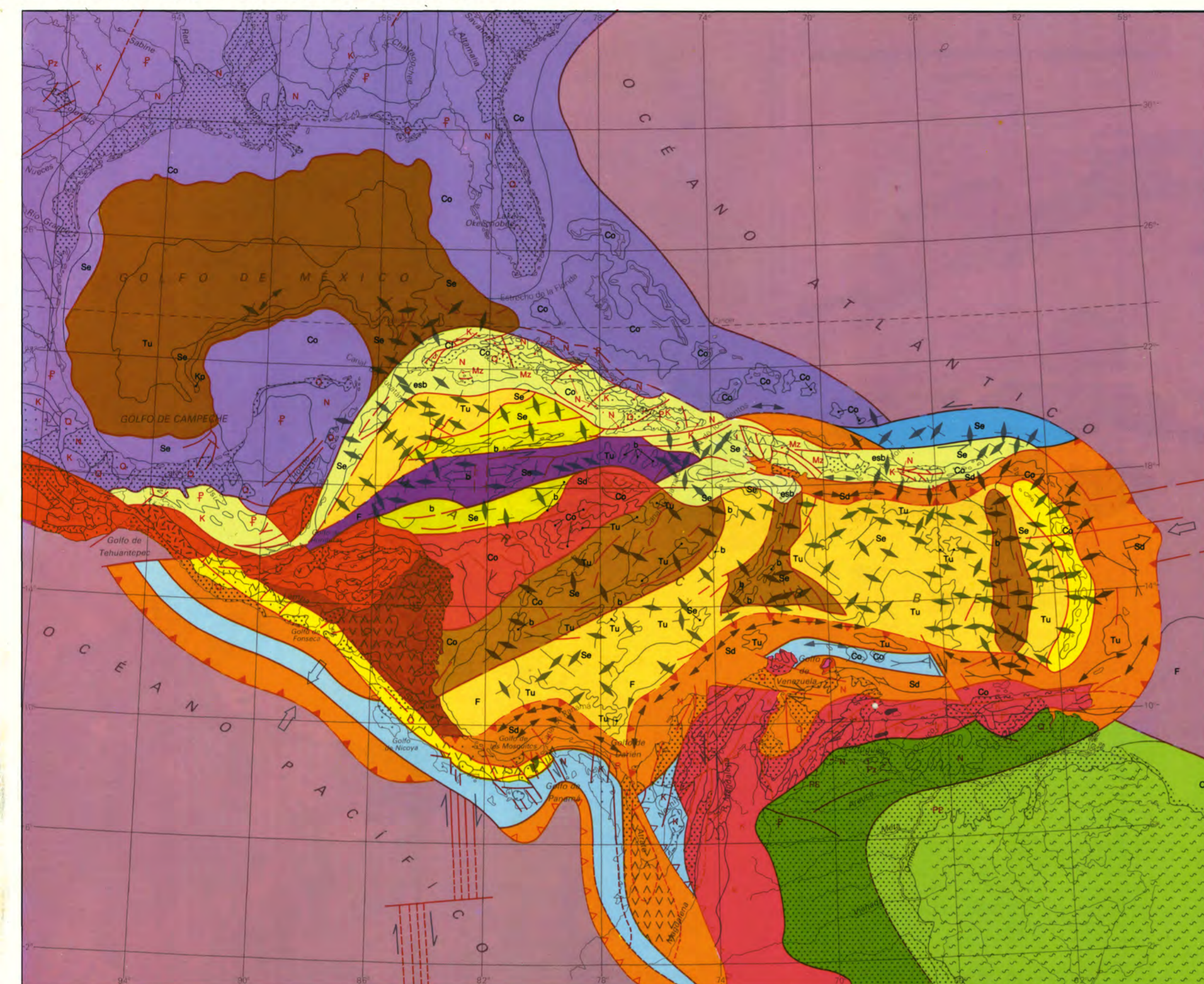


# III CONSTITUCIÓN GEOLÓGICA

## 3 GEOLOGÍA ESTRUCTURAL



- UNIDADES GEÓLOGO-ESTRUCTURALES**
- Cinturón volcánico del Neógeno
  - Cinturón deformado del Neógeno
  - Zona de pequeña expansión, crestas y cubetas
  - Áreas deformadas de material detrítico-volcánico y estratos carbonatados
  - Cuencas caribeñas profundas interiores
  - Áreas moderadamente deformadas
  - Complejo de cubetas o fosas a lo largo del segmento oriental del límite entre Norteamérica y El Caribe
  - Provincia terciaria volcánica y cuencas sedimentarias mesozoicas y cenozoicas
  - Cuenca profunda del Golfo de México con depósitos post-jurásicos
  - Cuencas oceánicas profundas
  - Cinturón deformado larámico del Cretácico tardío al Eoceno
  - Cinturón deformado del Cretácico tardío al Cenozoico
  - Cinturón andino deformado
  - Área subyugada por las rocas metamórficas e igneas de edad precambriera
  - Áreas platformicas moderadamente deformadas
  - Plataforma (o bloques continentales)
  - Cratones platformicos estables o moderadamente deformados
  - Cratón tectónicamente estable de edad precámbrica

- COMPLEJOS LITOLÓGICOS**
- Co Bancos carbonatados, plataformas y arrecifes Q<sub>4</sub>
  - Tu Depósitos turbidíticos y rocas sedimentarias no deformadas Q<sub>4</sub>
  - F Depósitos grandes de abanicos aluviales poco deformados Q<sub>4</sub>
  - Se Rocas sedimentarias estratificadas poco deformadas Q<sub>4</sub>
  - Ct Depósitos de plataforma e insular Q<sub>2-3</sub>
  - Sd Sedimentos deformados de las cuencas marinas Mz-Cz
  - d Diairos
  - Kp Depósitos cretácicos de plataforma principalmente carbonatados
  - esb Estratos sedimentarios indiferenciados
  - b Afloramientos del basamento, incluye rocas igneas y metamórficas
  - Rocas sedimentarias marinas
  - Rocas sedimentarias continentales
  - Rocas indiferenciadas
  - Rocas máficas efusivas
  - Rocas medias efusivas
  - Rocas ácidas intrusivas
  - Rocas metamórficas
  - Rocas ultramáficas

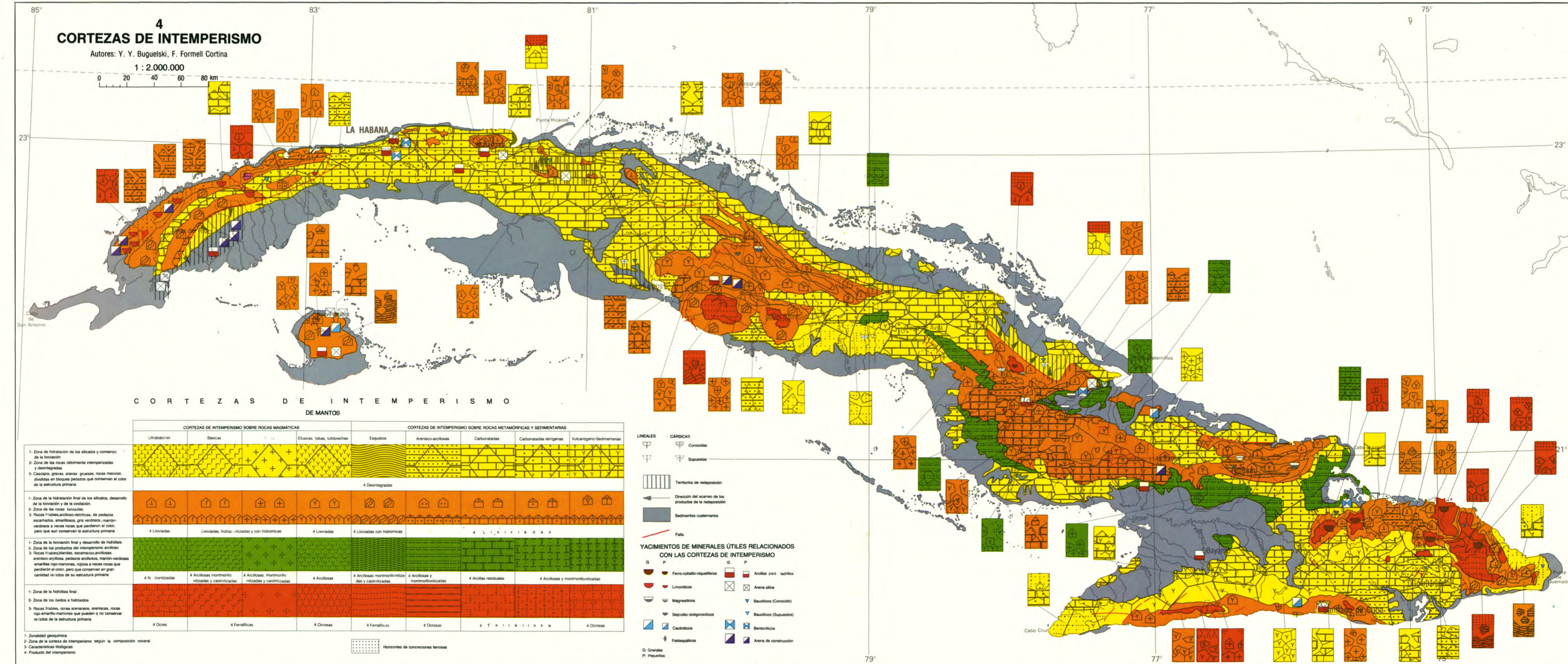
- SÍMBOLOS GEÓLOGO-ESTRUCTURALES**
- Contactos ílito-magmáticos
  - Fallas y límites de las megaestructuras
  - Fallas de sobrecorrimiento
  - Zona de infracorrimiento inferida
  - Fallas de transformación
  - Anticliales
  - Sinclinales
  - Bloques fallados o crestas volcánicas
  - Movimientos relativos de las placas
  - Zona de expansión

- EDAD DE LAS FORMACIONES EMERGIDAS**
- Q Cuaternario
  - N Neógeno
  - P Paleógeno
  - K Cretácico
  - J-T Jurásico-Triásico
  - Mz Mesozoico
  - Pz Paleozoico
  - P Precámbrico

Compilado de J.E. Case y T. L. Holcombe (1980) y K. J. Drummond (1983) (Modificados)

## 4 CORTEZAS DE INTEMPERISMO

Autores: Y. Y. Buguelski, F. Formelli Cortina  
1 : 2.000.000



**CORTEZAS DE INTEMPERISMO DE MANTOS**

	CORTEZAS DE INTEMPERISMO SOBRE ROCAS MAGMÁTICAS				CORTEZAS DE INTEMPERISMO SOBRE ROCAS METAMÓRFICAS Y SEDIMENTARIAS			
	Ultrabásicas	Básicas	Élficas: tobas, subtobas	Esóficas	Arenisco-arcólicas	Carbonatadas	Carbonatadas ferríferas	Silíceas-Sedimentarias
1- Zona de hidratación de los silicatos y comienzo de la lixiviación y de la oxidación								
2- Zona de las rocas sobrelmente intemperizadas y oxidadas								
3- Rocas friables, areniscas, arenosas, de pedruzcos escamados, amarillos, gris verdosos, marrón-verdosa a veces rojas que perduran el color pero que así conservan la estructura primaria								
4- Desintegradas								
1- Zona de la lixiviación final y desarrollo de hidrolitas								
2- Zona de los productos del intemperismo arcilloso								
3- Rocas friables, areniscas, arenosas, de pedruzcos escamados, amarillos, gris verdosos, marrón-verdosa a veces rojas que perduran el color pero que así conservan la estructura primaria								
4- Desintegradas								

- LINEALES**
- Fallas
  - Anticliales
  - Sinclinales
  - Fallas de transformación
  - Fallas de sobrecorrimiento
  - Zona de infracorrimiento inferida
- YACIMIENTOS DE MINERALES ÚTILES RELACIONADOS CON LAS CORTEZAS DE INTEMPERISMO**
- Hierro-cobalto-níquel
  - Manganeso
  - Bauxitas (Concretos)
  - Bauxitas (Supracrustales)
  - Caolinitas
  - Talco
  - Asbestos
  - Micas
  - Grafito
  - Azufre
  - Arena sílica
  - Arenas para ladrillos
  - Arena de construcción