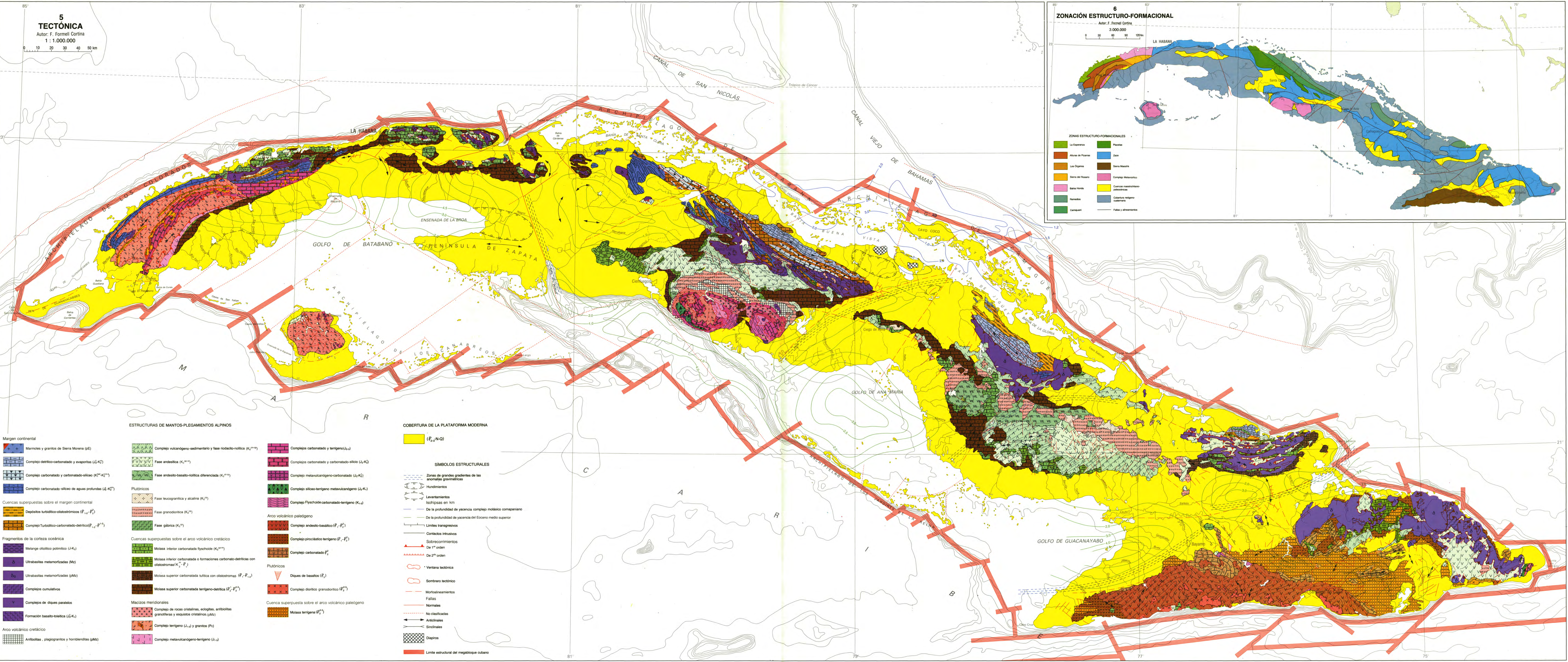
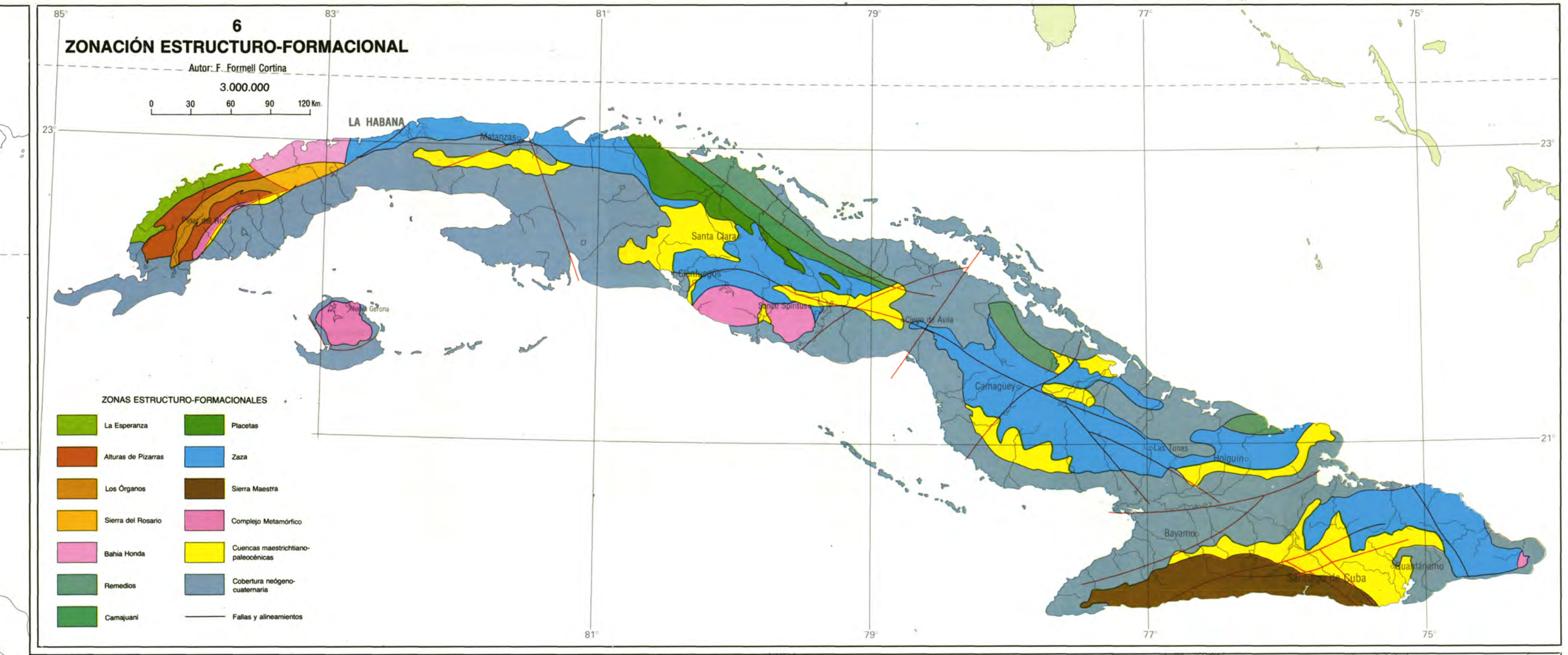


III CONSTITUCIÓN GEOLÓGICA

5
TECTÓNICA
Autor: F. Formell Cortina
1 : 1.000.000



- Margen continental**
- Marmoles y granitos de Sierra Morena (pE)
 - Complejo detritico-carbonatado y evaporitas (L₁-K₁)
 - Complejo carbonatado y carbonatado-siliceo (K₁¹-K₁²)
 - Complejo carbonatado-siliceo de aguas profundas (L₂-K₁²)
- Cuencas superpuestas sobre el margen continental**
- Depósitos turbidito-olistostromicos (F₁₂-F₂¹)
 - Complejo Turbidito-carbonatado-detritico (F₁₂-F₂¹)
- Fragmentos de la corteza oceánica**
- Melange ofiolito polymico (L₂-K₁)
 - Ultrabasitas metamorfizadas (Mz)
 - Ultrabasitas metamorfizadas (pMz)
 - Complejos cumulativos
 - Complejos de diques paralelos
 - Formación basalto-tolética (L₂-K₁)
- Arco volcánico cretácico**
- Antibolitas, plagiogranitos y hornblenditas (pMz)
- ESTRUCTURAS DE MANTOS-PLEGAMIENTOS ALPINOS**
- Complejo vulcanogeno-sedimentario y fase rodacito-nolítica (K₁¹-K₁²)
 - Fase andésica (K₁¹-K₁²)
 - Fase andeso-basalto-riolítica diferenciada (K₁¹-K₁²)
 - Plutónicos
 - Fase leucogranítica y alcalina (K₁¹-K₁²)
 - Fase granodiorítica (K₁¹-K₁²)
 - Fase gábrica (K₁¹-K₁²)
 - Cuencas superpuestas sobre el arco volcánico cretácico
 - Molasa inferior carbonatada fysischoide (K₁¹-K₁²)
 - Molasa inferior carbonatada o formaciones carbonato-detriticas con olistostromas (K₁¹-K₁²)
 - Molasa superior carbonatada sulfica con olistostromas (F₁₂-F₂¹)
 - Molasa superior carbonatada terrigeno-detritica (F₁₂-F₂¹)
 - Macizos meridionales
 - Complejo de rocas cristalinas, eclogitas, anfibolitas granofélicas y esquistos cristalinos (pMz)
 - Complejo terrigeno (L₂-K₁) y granitos (Px)
 - Complejo metavulcanogeno-terrigeno (L₂-K₁)

- COBERTURA DE LA PLATAFORMA MODERNA**
- (F₂₃-N-Q)
- SÍMBOLOS ESTRUCTURALES**
- Zonas de grandes gradientes de las anomalías gravimétricas
 - Hundimientos
 - Levantamientos
 - Isoplicas en km
 - De la profundidad de yacencia del Eoceno medio superior
 - De la profundidad de yacencia del Eoceno medio superior
 - Limites transgresivos
 - Contactos intrusivos
 - Sobrecorrimientos
 - De 1° orden
 - De 2° orden
 - Ventana tectónica
 - Sombrero tectónico
 - Morfolineamientos
 - Fallas
 - Normales
 - No clasificadas
 - Anticliales
 - Sincliniales
 - Diapiros
 - Limite estructural del megabloque cubano