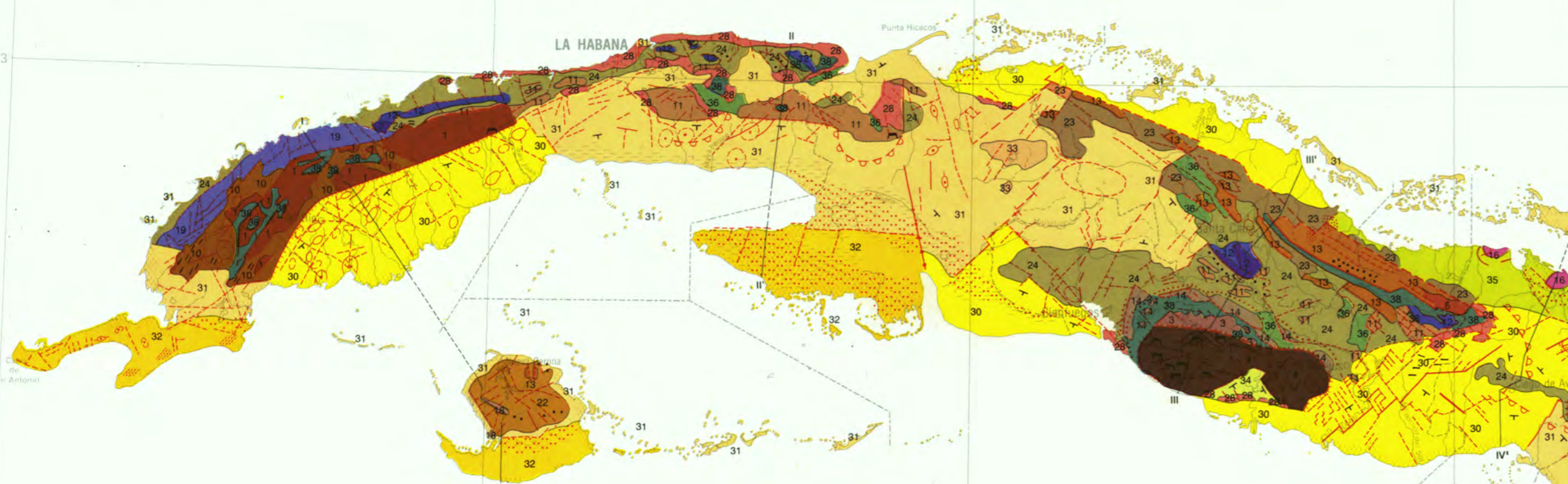
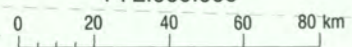


**8 MORFOESTRUCTURA**

Autor: J. L. Díaz Díaz

1 : 2.000.000



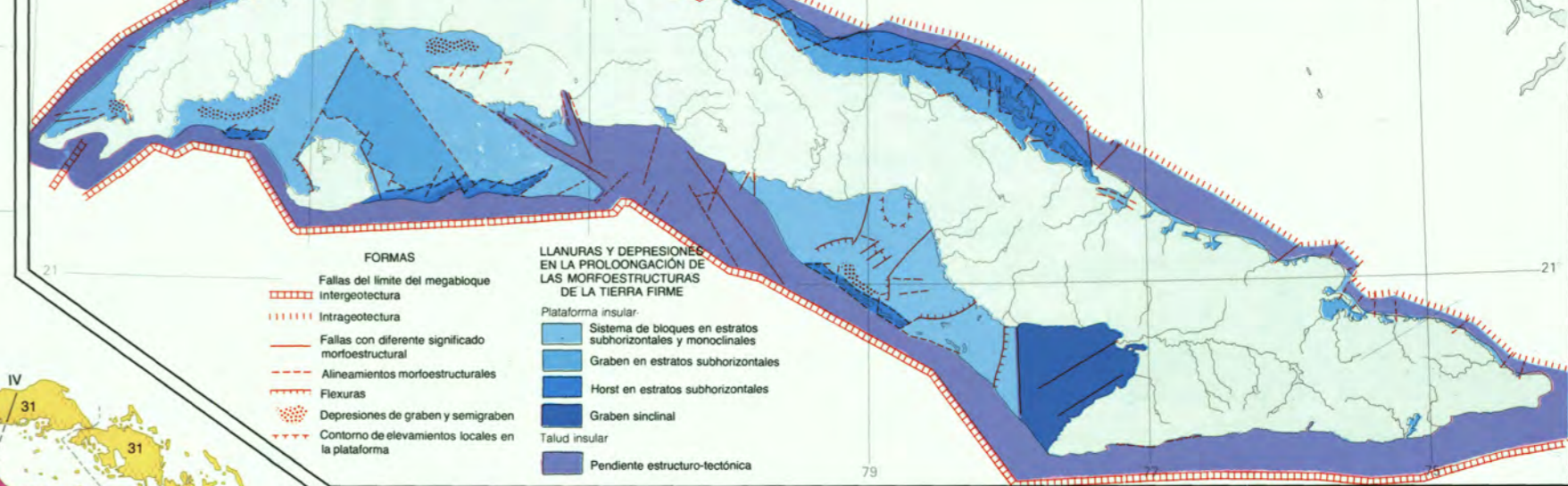
- TIPOS MORFOESTRUCTURALES**
- Morfoestructuras formadas en el basamento plegado pre-Eoceno superior (En el orógeno cubano)
- MONTANAS** (Con predominio de ascensos neotectónicos intensos)
- 1 Sistema de bloques y horst en mantos de sobrecorrimiento
  - 2 Horst y bloques en manto de sobrecorrimiento, masivas
  - 3 Horst y bloques asociados a ascensos de cúpula-bloque
  - 4 Cúpula-bloque, antiformas
  - 5 Horst escalonado, en mantos de sobrecorrimiento verticalizados
  - 6 Bloques escalonados en intrusiones y en monoclinales
  - 7 Cadenas de horst escalonados en plegamientos y en monoclinales
  - 8 Horst y bloques en plegamientos y monoclinales
  - 9 Bloque en plegamiento complejo
- ALTURAS** (Con predominio de ascensos neotectónicos moderados)
- 10 Sistema de bloques en mantos de sobrecorrimiento
  - 11 Horst simple y bloques en plegamiento y monoclinales
  - 12 Horst simple y bloques en manto de sobrecorrimiento, masivas
  - 13 Horst escalonados en mantos de sobrecorrimiento verticalizados y cuñas tectónicas
  - 14 Horst y bloques asociados a ascensos de cúpula-bloque
  - 15 Horst simple en cuerpo intrusivo
  - 16 Bloques en cúpulas salinas
  - 17 Sistema de bloques-bóveda
  - 18 Horst en plegamiento complejo
- LLANURAS** (Con predominio de ascensos neotectónicos débiles o descensos relativos)
- 19 Sistema de bloques en mantos de sobrecorrimiento
  - 20 Bloques en manto de sobrecorrimiento
  - 21 Sistema de bloques en bóveda
  - 22 Sistema de bloques cupuliformes en plegamiento complejo
  - 23 Horst escalonados en mantos de sobrecorrimiento verticalizados y cuñas tectónicas
  - 24 Del zócalo plegado con bloques (litomorfoestructurales)
  - 25 De zócalo, plegadas (litomorfoestructurales)
- Morfoestructuras formadas en la cobertura neotectónica Eoceno superior-Cuaternario (En cuencas residuales marginales)
- MONTANAS** (Con predominio de ascensos neotectónicos intensos)
- 26 Sistema de bloques en plegamiento
  - 27 Horst escalonados y sistema de bloques, basculados, en monoclinales
- ALTURAS** (Con predominio de ascensos neotectónicos moderados)
- 28 Horst escalonados y sistema de bloques en monoclinales, pseudo-periclinales y sinclinales
  - 29 De plegamiento, braquianticlinal
- LLANURAS** (Con predominio de ascensos neotectónicos débiles o descensos relativos)
- 30 De bloques escalonados en monoclinales
  - 31 Sistema de bloques en estratos subhorizontales, monoclinales y centroclinales
  - 32 De bloque en monoclinales
  - 33 De bloque en anticlinal
  - 34 Graben-sinclinal
  - 35 De graben en monoclinales
- DEPRESIONES**
- 36 Graben y semigraben
  - 37 Estructuro-tectónicas
  - 38 Litólogo-estructurales (litomorfoestructurales)

- FORMAS MORFOTECTÓNICAS**
- Límite de macrobloque
  - - - Límite de mesobloque
  - - - - Fallos con diferente significado morfoestructural (por datos geológico-geofísicos)
  - - - - Desplazamiento horizontal de las fallas
  - - - - Alineamientos morfoestructurales (por datos geomorfológicos)
  - - - - Áreas de intenso agrietamiento
  - - - - Escarpa tectónica
  - - - - Vinculación de los elementos morfoestructurales con los epicentros
  - - - - Nudo morfoestructural sísmico
  - - - - Elevamiento del basamento manifestado a través de la cobertura
  - - - - Límite de la zona de influencia de los elevamientos morfoestructurales
  - - - - Zona de hundimiento del Q<sub>1</sub>-Q<sub>v</sub>
- Morfoestructuras locales
- a Positivas b Negativas
  - Horst
  - Vinculadas con elevamientos del basamento
  - Vinculadas con hundimientos del basamento
  - Indeterminadas
- LITOMORFOESTRUCTURALES**
- ... Cerros litomorfoestructurales
  - ~ Sombreado estructural
  - ~ Eje anticlinal
  - ~ Buzamientos generalizados

**9 MORFOESTRUCTURAS SUBMARINAS**

Autor: F. Artega Barrios

1 : 5.000.000

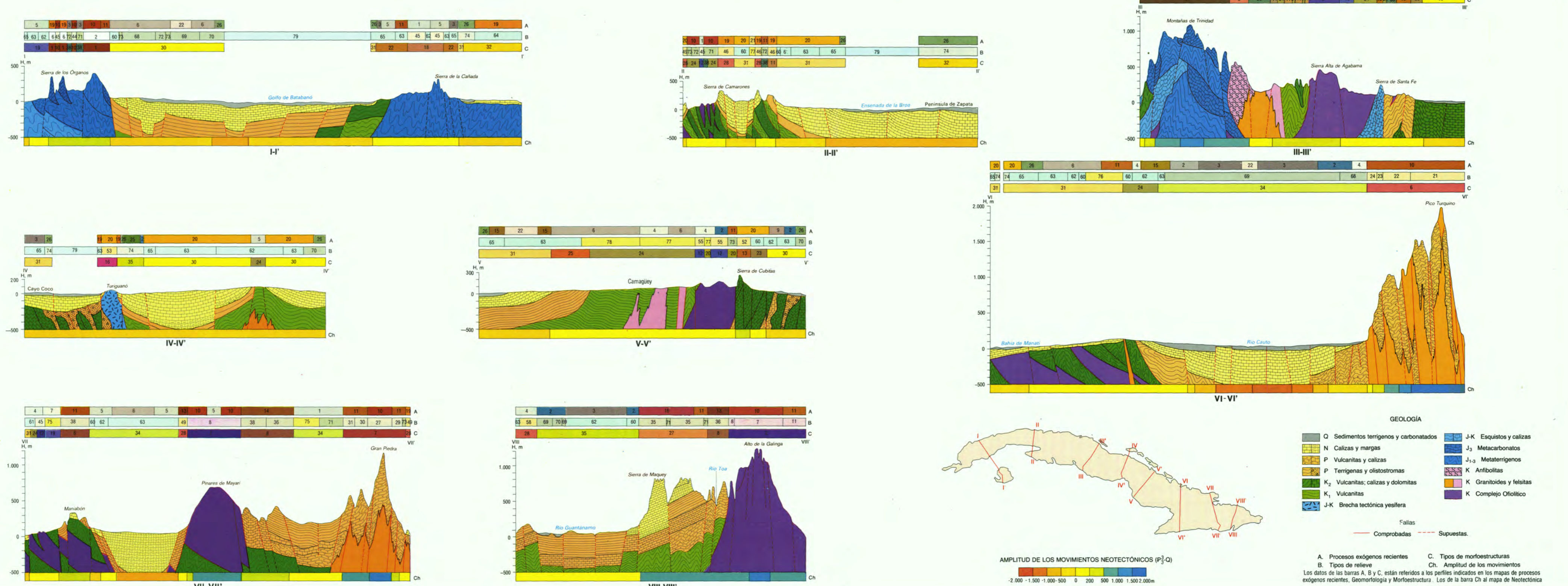


- FORMAS**
- - - - Fallos del límite del megabloque intergeotectónica
  - - - - Intragotectónica
  - - - - Fallos con diferente significado morfoestructural
  - - - - Alineamientos morfoestructurales
  - - - - Fisuras
  - - - - Depresiones de graben y semigraben
  - - - - Contorno de elevamientos locales en la plataforma
- LLANURAS Y DEPRESIONES EN LA PROLONGACIÓN DE LAS MORFOESTRUCTURAS DE LA TIERRA FIRME**
- Plataforma insular
  - Sistema de bloques en estratos subhorizontales y monoclinales
  - Graben en estratos subhorizontales
  - Horst en estratos subhorizontales
  - Graben sinclinal
  - Talud insular
  - Pendiente estructuro-tectónica

**10 PERFILES GEOMORFOLÓGICOS COMPLEJOS**

Autor: A. H. Portela Peraza, J. Oro Alfonso

Escala vertical: 1 : 40.000 Escala horizontal: 1 : 1.000.000



- GEOLOGÍA**
- Q Sedimentos terrígenos y carbonatados
  - N Calizas y margas
  - P Vulcanitas y calizas
  - P Terrígenos y olistostromas
  - K<sub>2</sub> Vulcanitas; calizas y dolomitas
  - K<sub>1</sub> Vulcanitas
  - J-K Brecha tectónica yesifera
  - J-K Esquistos y calizas
  - J<sub>3</sub> Metacarbonatos
  - J<sub>1,2</sub> Metaterígenos
  - K Anfibolitas
  - K Granitoides y felsitas
  - K Complejo Ofiolítico
- Fallas
- - - Comprobadas
  - - - - Supuestas
- AMPLITUD DE LOS MOVIMIENTOS NEOTECTÓNICOS (P<sub>1</sub>-Q)**
- A. Procesos exógenos recientes C. Tipos de morfoestructuras  
 B. Tipos de relieve Ch. Amplitud de los movimientos exógenos recientes, Geomorfología y Morfoestructura. Los de la barra Ch al mapa de Neotectónica