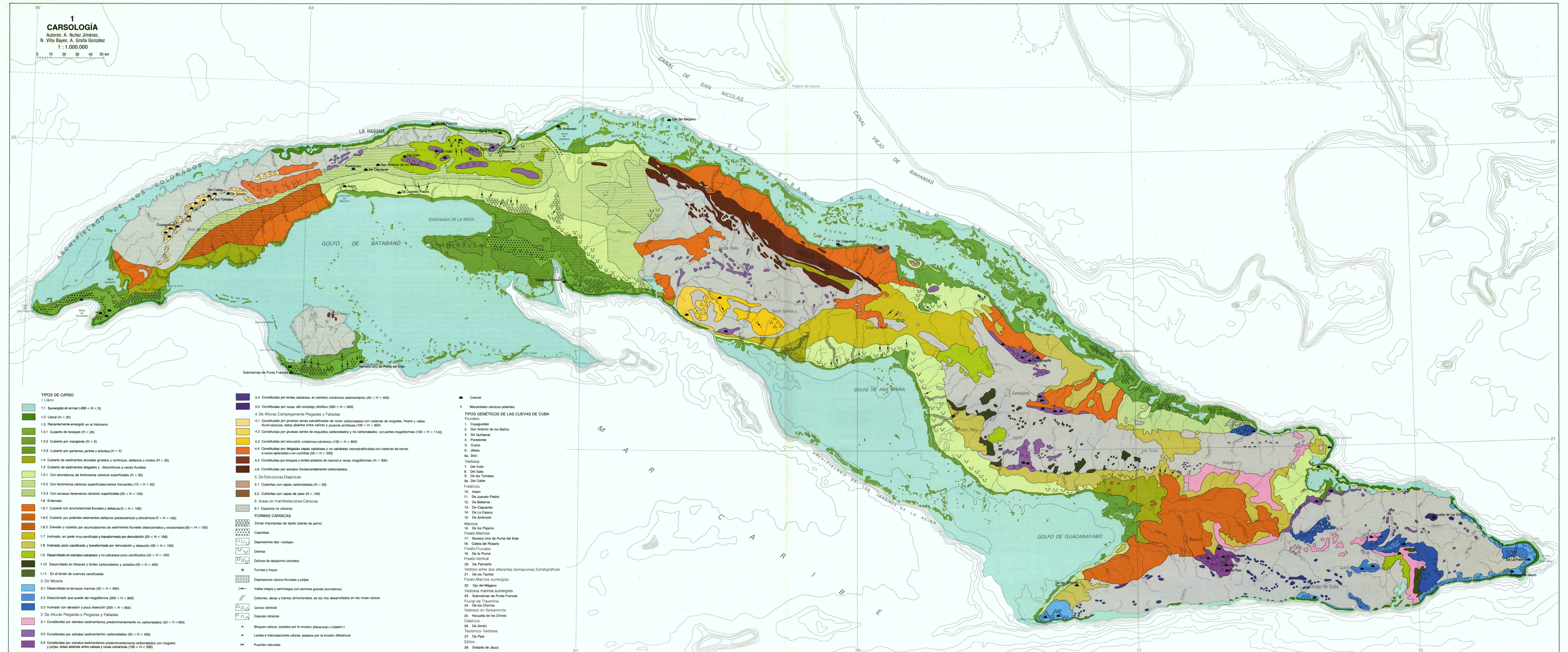


1  
CARSOLOGÍA  
Autores: A. Nuñez Jiménez,  
N. Viña Bayes, A. Graña González  
1 : 1.000.000



- TIPOS DE CARSO**
- 1.1 Sumergido en el mar (200 < H < 0)
  - 1.2 Litoral (H < 20)
  - 1.3 Recientemente emergido en el Holoceno
  - 1.3.1 Cubierto de bosques (H < 20)
  - 1.3.2 Cubierto por manglares (H < 5)
  - 1.3.3 Cubierto por pantanos, yerbas y arbustos (H < 5)
  - 1.4 Cubierto de sedimentos aluviales gruesos y continuos, deltaicos o mixtos (H < 20)
  - 1.5 Cubierto de sedimentos delgados y discontinuos a veces fluviales
  - 1.5.1 Con abundancia de fenómenos cársticos superficiales (H < 20)
  - 1.5.2 Con fenómenos cársticos superficiales menos frecuentes (10 < H < 50)
  - 1.5.3 Con escasos fenómenos cársticos superficiales (20 < H < 100)
  - 1.6 Enterrado
  - 1.6.1 Cubierto por acumulaciones fluviales y deltaicas (5 < H < 100)
  - 1.6.2 Cubierto por potentes sedimentos deltaicos pleistocénicos y pliocénicos (5 < H < 100)
  - 1.6.3 Elevado y cubierto por acumulaciones de sedimentos fluviales disecionados y erosionados (50 < H < 150)
  - 1.7 Inclinado, en parte muy carsificado y transformado por denudación (25 < H < 100)
  - 1.8 Inclinado poco carsificado y transformado por denudación y diseción (25 < H < 100)
  - 1.9 Desarrollado en estratos calcáreos y no calcáreos poco carsificados (25 < H < 100)
  - 1.10 Desarrollado en bloques y lentes carbonatadas y aislados (50 < H < 400)
  - 1.11 En el fondo de cuencas carsificadas
  - 2 De Meseta
  - 2.1 Desarrollado en terrazas marinas (20 < H < 600)
  - 2.2 Disecionado que puede ser mogotiforme (200 < H < 800)
  - 2.3 Inclinado con abrasión y poca diseción (200 < H < 800)
  - 3 De Alturas Plegadas o Plegadas y Falladas
  - 3.1 Constituidas por estratos sedimentarios, predominantemente no carbonatados (50 < H < 400)
  - 3.2 Constituidas por estratos sedimentarios, carbonatados (50 < H < 400)
  - 3.3 Constituidas por estratos sedimentarios predominantemente carbonatados con mogotes y pojas, éstas abiertas entre calizas y rocas volcánicas (100 < H < 500)

- 3.4 Constituidas por lentes calcáreas en estratos volcánicos sedimentarios (50 < H < 400)
- 3.5 Constituidas por rocas del complejo ofiolítico (300 < H < 600)
- 4 De Alturas Completamente Plegadas y Falladas
- 4.1 Constituidas por gruesas series estratificadas de rocas carbonatadas con cadenas de mogotes, hoyos y valles fluvio-cársticos, éstos abiertos entre calizas y pizarras arcillosas (100 < H < 800)
- 4.2 Constituidas por gruesas series de esquistos carbonatados y no carbonatados con partes mogotiformes (100 < H < 1140)
- 4.3 Constituidas por esquistos cristalinos-calcáreos (100 < H < 600)
- 4.4 Constituidas por delgadas capas calcáreas y no calcáreas interstratificadas con cadenas de cerros a veces aplanadas o en cuchillas (50 < H < 500)
- 4.5 Constituidas por bloques y lentes aislados de mármol a veces mogotiformes (H < 300)
- 4.6 Constituidas por estratos fundamentalmente carbonatados
- 5 De Estructuras Diapíricas
- 5.1 Cubiertas con capas carbonatadas (H < 50)
- 5.2 Cubiertas con capas de yeso (H < 150)
- 6 Áreas sin manifestaciones Cársticas
- 6.1 Espacios no cársticos

- FORMAS CÁRSTICAS**
- Zonas importantes de lapiz (diente de perro)
  - Casimbas
  - Depresiones tipo "coquita"
  - Dolinas
  - Dolinas de desplome (conetes)
  - Furnas y hoyos
  - Depresiones cárstico-fluviales y pojas
  - Valles ciegos y semiciegos con ponores grande (sumideros)
  - Cañones, abras y tramos atrinchados de los ríos desarrollados en las rocas calizas
  - Conos cársticos
  - Copulas cársticas
  - Bloques calizos, aislados por la erosión diferencial (-clippers-)
  - Lentes e intercalaciones calizas, aislados por la erosión diferencial
  - Puentes naturales

- Cuevas**
- Manantiales cársticos potentes**
- TIPOS GENÉTICOS DE LAS CUEVAS DE CUBA**
- Fluviales
  - 1. Cuyaguajue
  - 2. San Antonio de los Baños
  - 3. De Quintanal
  - 4. Paraderos
  - 5. Cuzco
  - 6. Albar
  - 6a. Bili
  - Vadosos
  - 7. Del Indio
  - 8. Del Gato
  - 9. De los Tomates
  - 9a. Del Cabe
  - Frescos
  - 10. Aston
  - 11. De Juanelo Piedra
  - 12. De Bellamar
  - 13. De Caganas
  - 14. De La Patana
  - 15. De Ambrosio
  - Marinos
  - 16. De los Pájaros
  - Fresco-Marinos
  - 17. Número Uno de Punta del Este
  - 18. Caleta del Rosario
  - Fresco-Fluviales
  - 19. De la Pluma
  - Fresco-Vertical
  - 20. De Palmario
  - Vadoso entre dos diferentes formaciones Estratigráficas
  - 21. De los Tachos
  - Fresco-Marinos sumergido
  - 22. Op del Megano
  - Vadosos marinos sumergido
  - 23. Submarinas de Punta Francés
  - Fluvial de Travertina
  - 24. De los Chomos
  - Vadosos en Serpentina
  - 25. Revuelta de los Chinos
  - Clásicos
  - 26. De Simón
  - Tectónico-Vadosos
  - 27. De Pipe
  - Edífico
  - 28. Solapas de Juaco