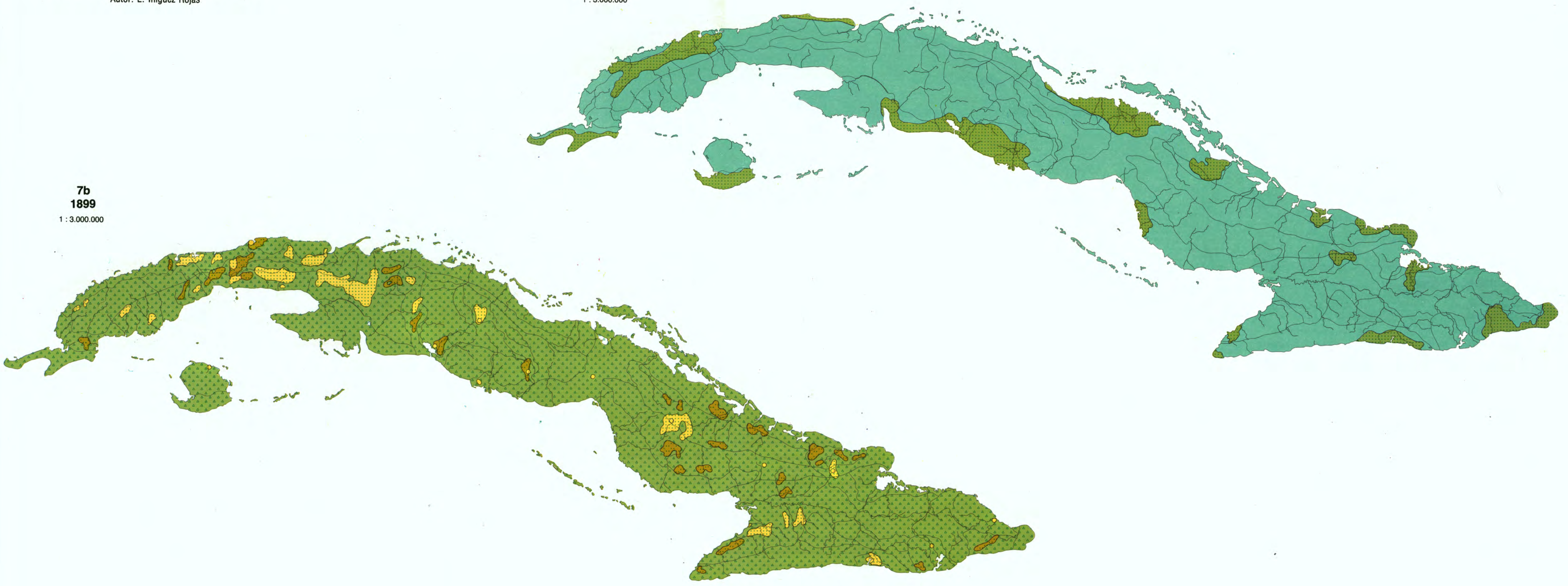


7
MODIFICACIÓN ANTRÓPICA
Autor: L. Iniguez Rojas

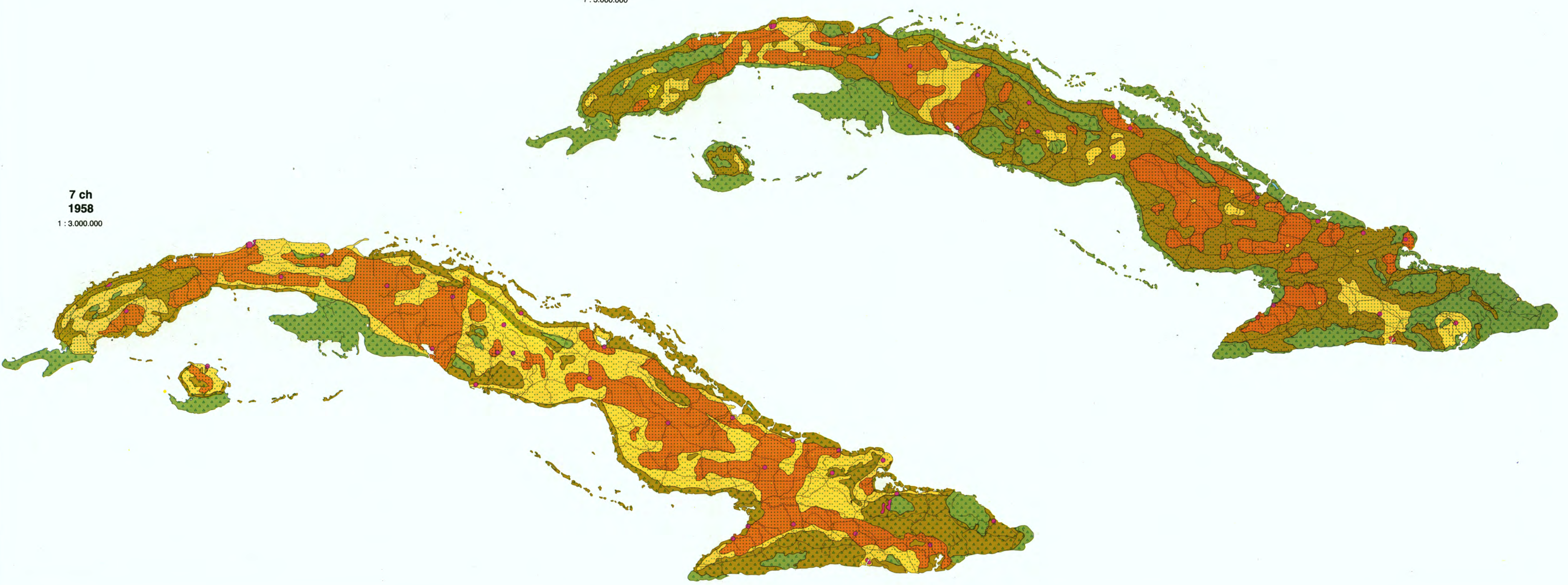
7a
1492
1:3.000.000



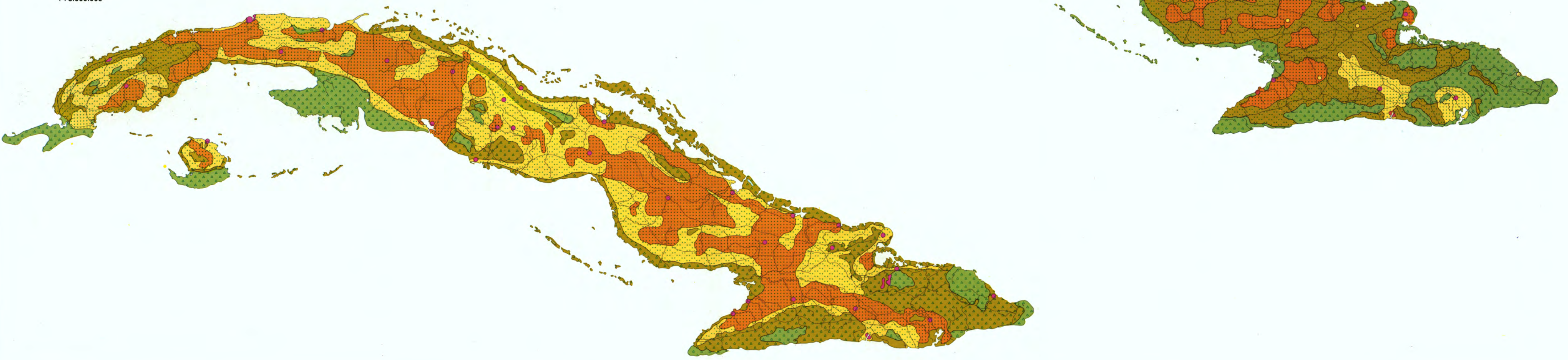
7b
1899
1:3.000.000



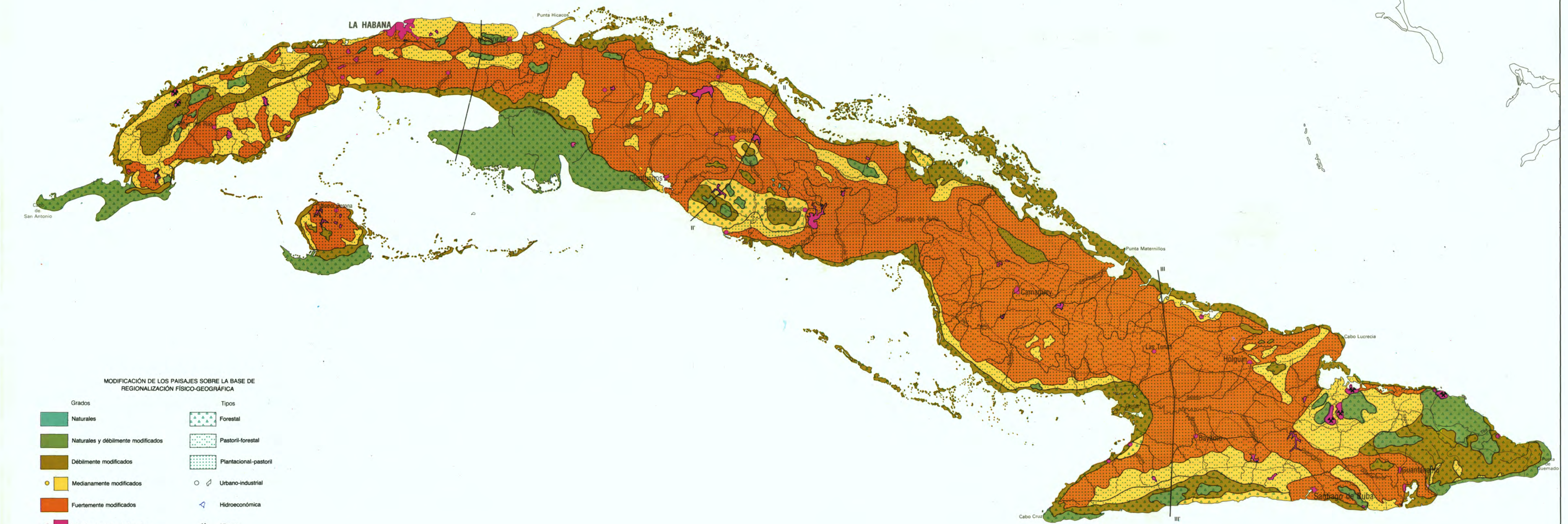
7c
1933
1:3.000.000



7ch
1958
1:3.000.000



7d
1985
1:2.000.000



MODIFICACIÓN DE LOS PAISAJES SOBRE LA BASE DE REGIONALIZACIÓN FÍSICO-GEOGRÁFICA

Grados	Tipos
Naturales	Forestal
Naturales y débilmente modificados	Pastoril-forestal
Débilmente modificados	Plantacional-pastoril
Medianamente modificados	Urbano-industrial
Fuertemente modificados	Hidroeconómica
Muy fuertemente modificados	Mirra

7e
ESQUEMAS EVOLUTIVOS
Escala horizontal: 1:1.000.000 Escala vertical: 1:400.000

FORMACIONES NATURALES Y USO DE LA TIERRA

- ▲ Bosque semidecídulo
- ▲ Bosque diverso de montaña
- ▲ Vegetación de matorral
- ▲ Vegetación de cobreros
- ▲ Matorral toral
- ▲ Pastos
- ▲ Plantaciones de caña
- ▲ Cultivos menores

El grado de modificación de los paisajes tiene la misma representación que en los mapas de Modificación Antrópica.

