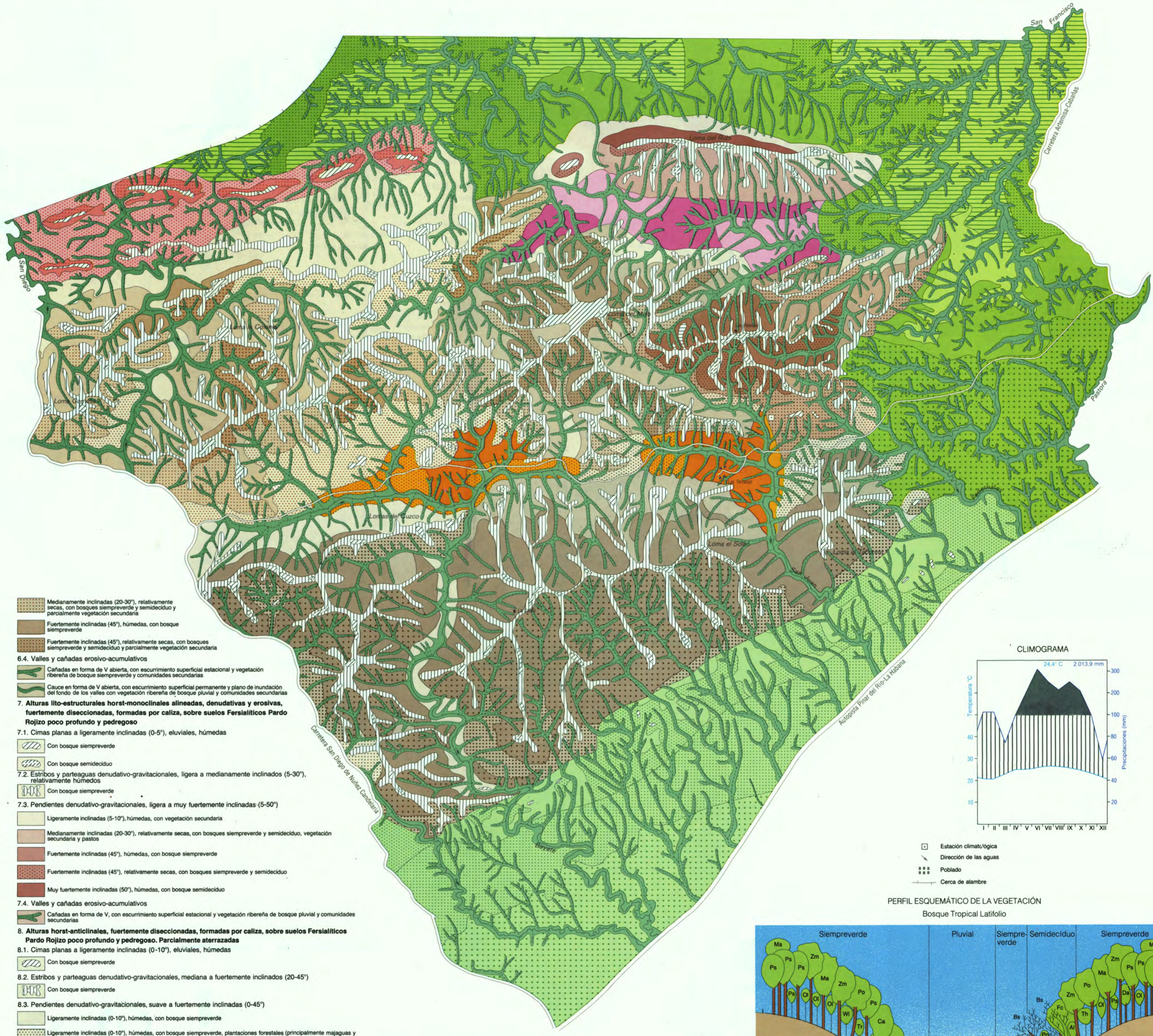


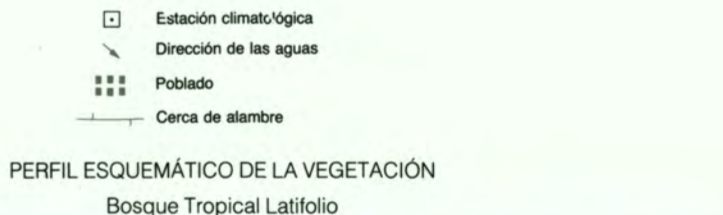
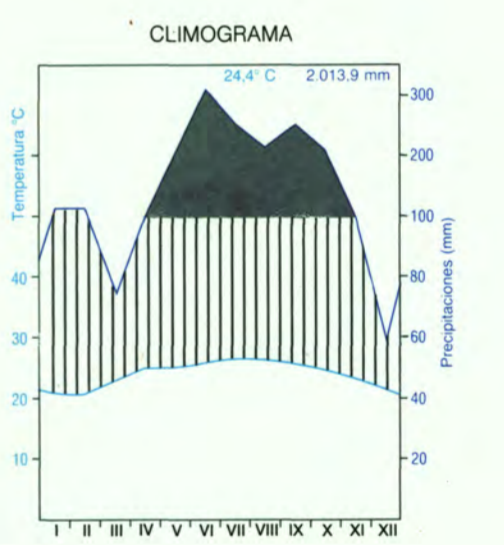
RESERVA DE LA BIOSFERA SIERRA DEL ROSARIO. PAISAJES FÍSICO-GEOGRÁFICOS

20
Autor: A. V. González Areu
1 : 50.000
0 0,5 1 1,5 2 2,5 km

- 1. Llanura fluvio-marina acumulativa, ligeramente inclinada (0-10°), ondulada, fuertemente diseccionada, formada por caliza y marga, sobre suelos Fersialíticos Pardo Rojizo poco profundo y pedregoso
1.1. Superficie acumulativo-denudativa baja, ligeramente inclinada (0-5°)
1.2. Superficie erosivo-denudativa alta, ligeramente inclinada (5-10°)
2. Llanura erosivo-denudativa, ligeramente inclinada (0-10°), colinosa, fuertemente diseccionada, formada por caliza, arenisca, flysh y roca vulcánica, sobre suelos Pardos con Carbonatos, Fersialíticos Pardo Rojizo y Aluvial poco profundos y pedregosos
3. Colinas lito-estructurales alineadas denudativas y erosivas, fuertemente diseccionadas, formadas por arenisca, caliza y esquistos, sobre suelos Fersialíticos Pardo Rojizo Lixiviado poco profundo y pedregoso
4. Alturas lito-estructurales denudativas y erosivas, fuertemente diseccionadas, formadas por caliza, sobre suelos Fersialíticos Pardo Rojizo poco profundo y pedregoso, en partes con corteza de intemperismo. Parcialmente aterrazadas



- 3.1. Cimas planas a ligeramente inclinadas (0-5°), eluvio-coluviales, relativamente húmedas
3.2. Estribos y parteaguas denudacionales ligeramente inclinados (0-5°), húmedos
3.3. Pendientes denudativo-gravitacionales, ligera a medianamente inclinadas (5-30°)
3.4. Valles y cañadas erosivo-acumulativos
4.1. Cimas planas a ligeramente inclinadas (5-10°), eluviales, húmedas
4.2. Estribos y parteaguas denudativo-gravitacionales, ligera a medianamente inclinados (5-30°), húmedos
4.3. Pendientes denudativo-gravitacionales, ligera a medianamente inclinadas (5-45°)
4.4. Valles y cañadas erosivo-acumulativos
5.1. Cimas planas a ligeramente inclinadas (0-5°), eluviales, húmedas
5.2. Estribos y parteaguas denudativo-gravitacionales, ligera a medianamente inclinados (5-30°), húmedos
5.3. Pendientes denudativo-gravitacionales, ligera a medianamente inclinadas (0-45°)
5.4. Valles y cañadas erosivo-acumulativos
6.1. Cimas planas a ligeramente inclinadas (0-5°), eluviales, húmedas
6.2. Estribos y parteaguas denudativo-gravitacionales, mediana a fuertemente inclinados (20-45°), húmedos
6.3. Pendientes denudativo-gravitacionales, ligera a fuertemente inclinadas (0-45°)
6.4. Valles y cañadas erosivo-acumulativos
7.1. Cimas planas a ligeramente inclinadas (0-5°), eluviales, húmedas
7.2. Estribos y parteaguas denudativo-gravitacionales, ligera a medianamente inclinados (5-30°), relativamente húmedos
7.3. Pendientes denudativo-gravitacionales, ligera a muy fuertemente inclinadas (5-50°)
7.4. Valles y cañadas erosivo-acumulativos
8.1. Cimas planas a ligeramente inclinadas (0-10°), eluviales, húmedas
8.2. Estribos y parteaguas denudativo-gravitacionales, mediana a fuertemente inclinados (20-45°)
8.3. Pendientes denudativo-gravitacionales, suave a fuertemente inclinadas (0-45°)
8.4. Valles y cañadas erosivo-acumulativos
9.1. Superficie acumulativo-denudativa, suavemente inclinada (0-5°)
9.2. Superficie denudativa, suavemente inclinada (5-10°), ondulada
9.3. Valles y cañadas erosivo-acumulativos
10.1. Superficie acumulativo-denudativa, suavemente inclinada (0-5°)
10.2. Superficie denudativa, suavemente inclinada (5-10°), ondulada
10.3. Valles y cañadas erosivo-acumulativos



- Ma Matayba apetala
Ps Pseudotsuga spuriata
Pp Pirramia pentandra
Ps Pisonia indica
Si Sapum jamaicense
Tr Tropis racemosa
Th Trichilia havanensis
Uu Urera bacifera
Wl Wallenia laurifolia
Zm Zanthoxylum martinicense
Al Alchornea latifolia
Bs Bursera simaruba
Bp Belischnidia pendula
Ca Caiophyllum antillarum
Ci Cinnamomum triplinervis
Da Dendropanax arborum
Ep Erythrina poeppigiana
Fi Ficus trigonata
Fc Ficus citrifolia
Gg Guarea guianensis
Gu Guazuma ulmifolia
Ma Matayba apetala
Ps Pisonia indica
Pp Pirramia pentandra
Si Sapum jamaicense
Tr Tropis racemosa
Th Trichilia havanensis
Uu Urera bacifera
Wl Wallenia laurifolia
Zm Zanthoxylum martinicense