

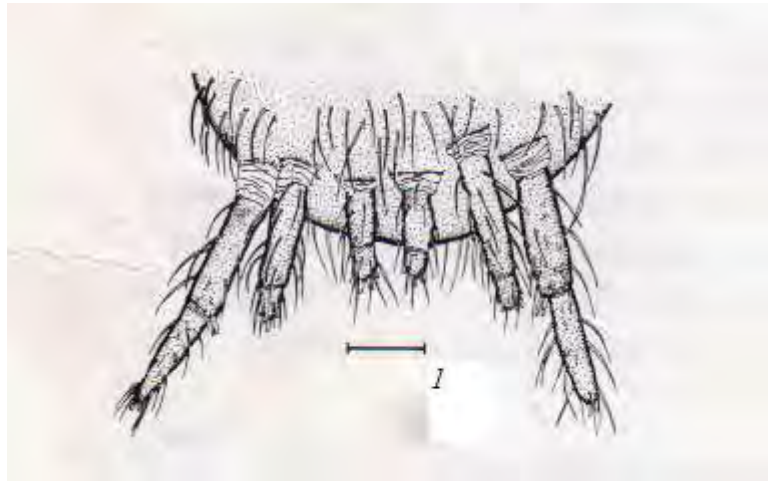
Figuras.

Fig. 1. Hileras de Hahniinae.



Fig. 2. Tela de Hahniidae

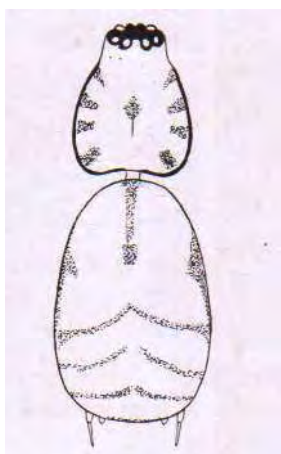


Fig.3. Esquema de *Hahnia naguaboi*



Fig. 4. Distribución de *Hahnia naguaboi*.

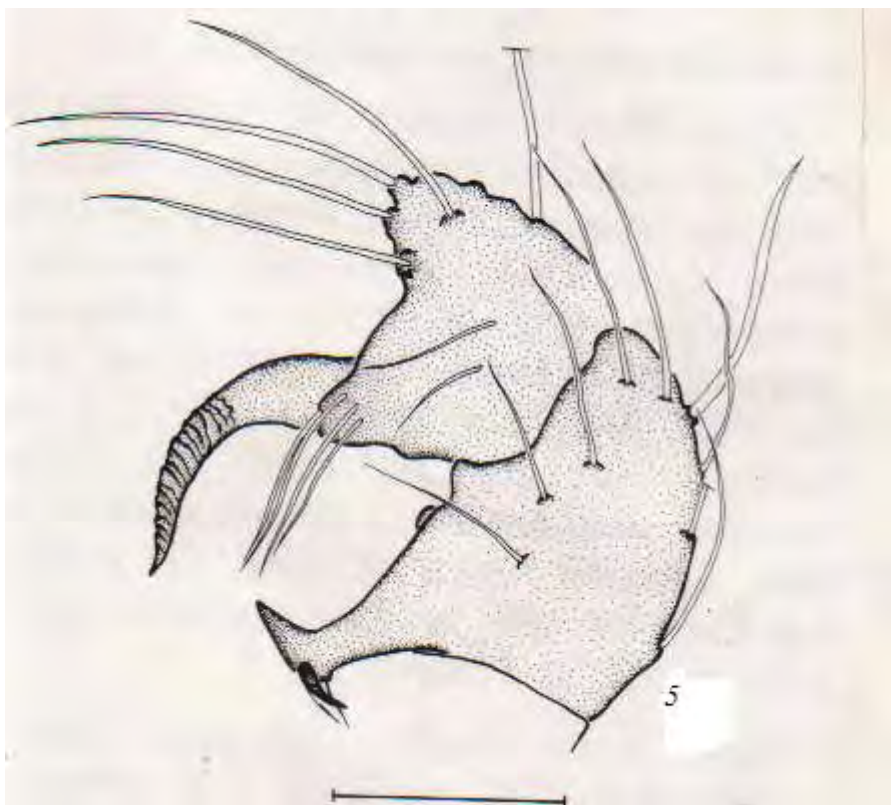


Fig. 5. Apófisis palpo macho de *Neohahnia*.

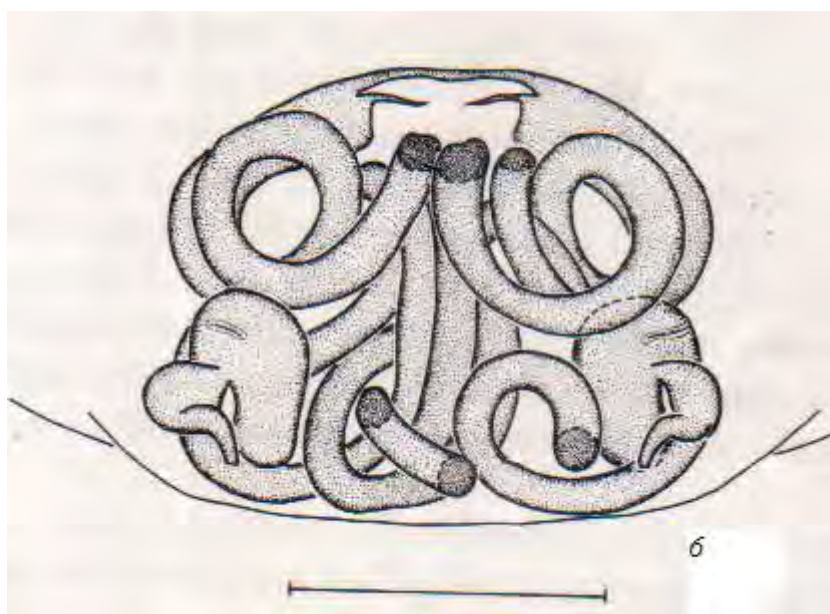


Fig. 6. Conductos vulva de la hembra de *Neohahnia*.



Fig. 7. Palpo y epigino de *Neohahnia ernsti*.



Fig. 8. Distribución de *Neohahnia* en Cuba.



Fig. 9. Distribución de *Neohahnia* en La Hispaniola.



Fig. 10. Distribución de *Neoantistea* en Cuba.



Fig. 11. *Scytodes* sp. En hoja.



Fig. 12. Área Genital de hembras de *Scytodes* del grupo *cubensis*.



Fig. 13. Bulbo de machos de *Scytodes* del grupo *cubensis*.

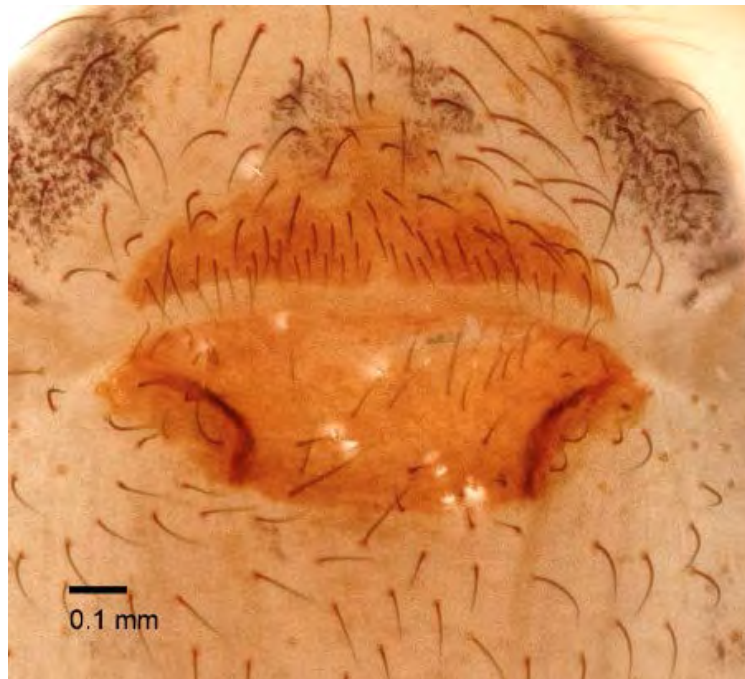


Fig. 14. Área genital de hembras del grupo *championi*.



Fig. 15. Bulbo macho del grupo *championi*.