

FOTOGRAFÍAS

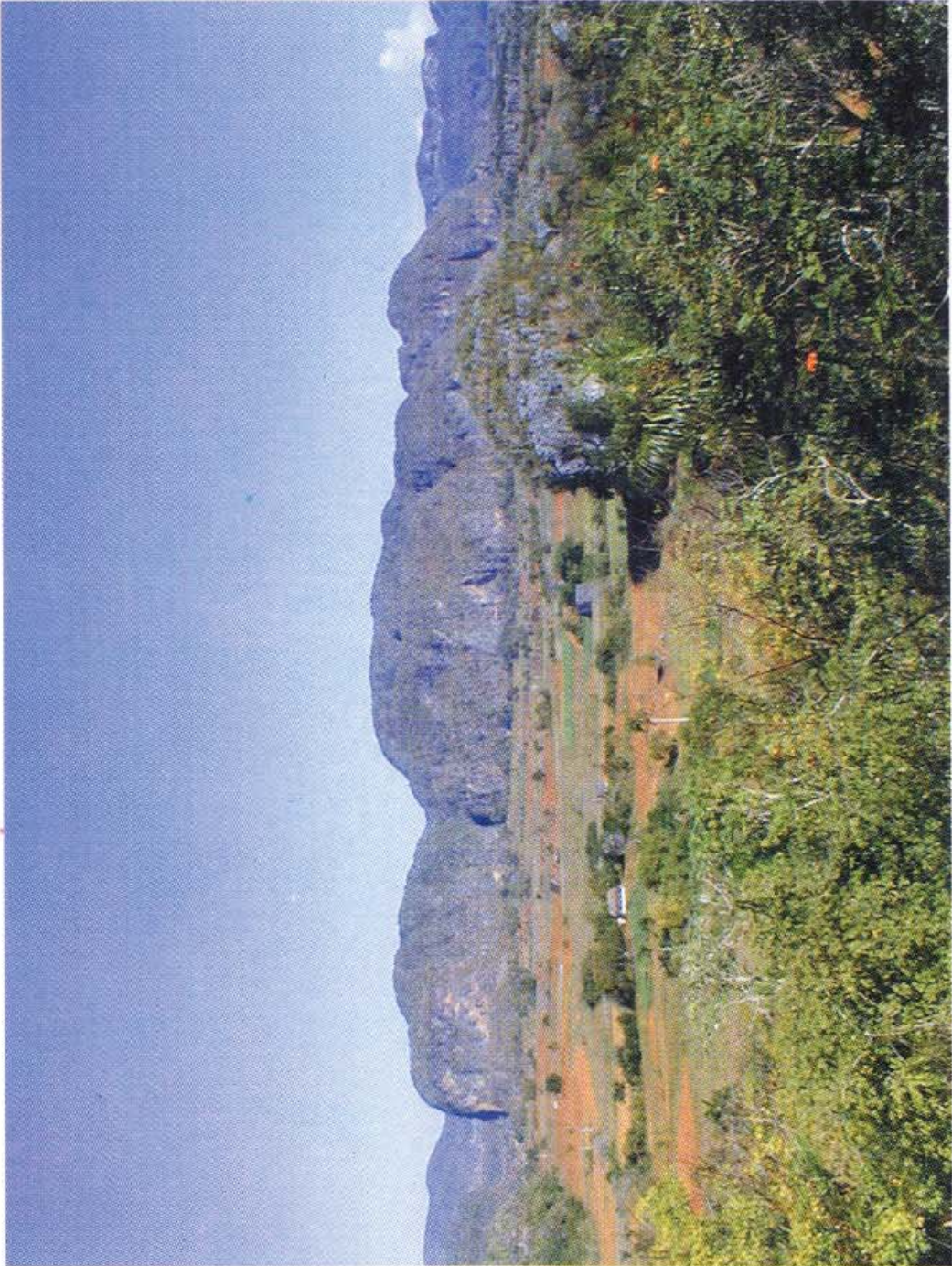




Sierra de los Órganos. grupo montañoso de la Cordillera de Guaniguanico, en la provincia de Pinar del Río



Pan de Guajaibón, punto más alto del occidente cubano, en la provincia de Pinar del Río



Valle de Viñales, en la provincia de Pinar del Río



Salto de Soroa, en la provincia de Pinar del Rio



Escaleras de Jaruco, en la provincia de La Habana



Mesa de Anafe, en la provincia de La Habana



Canal de entrada de la bahía de La Habana



Cayo Largo, al sur de la provincia de Matanzas, importante polo turístico del municipio especial Isla de la Juventud



Bahía de Matanzas



Pan de Matanzas, punto más alto de esta provincia



Valle del Yumuri, en la provincia de Matanzas



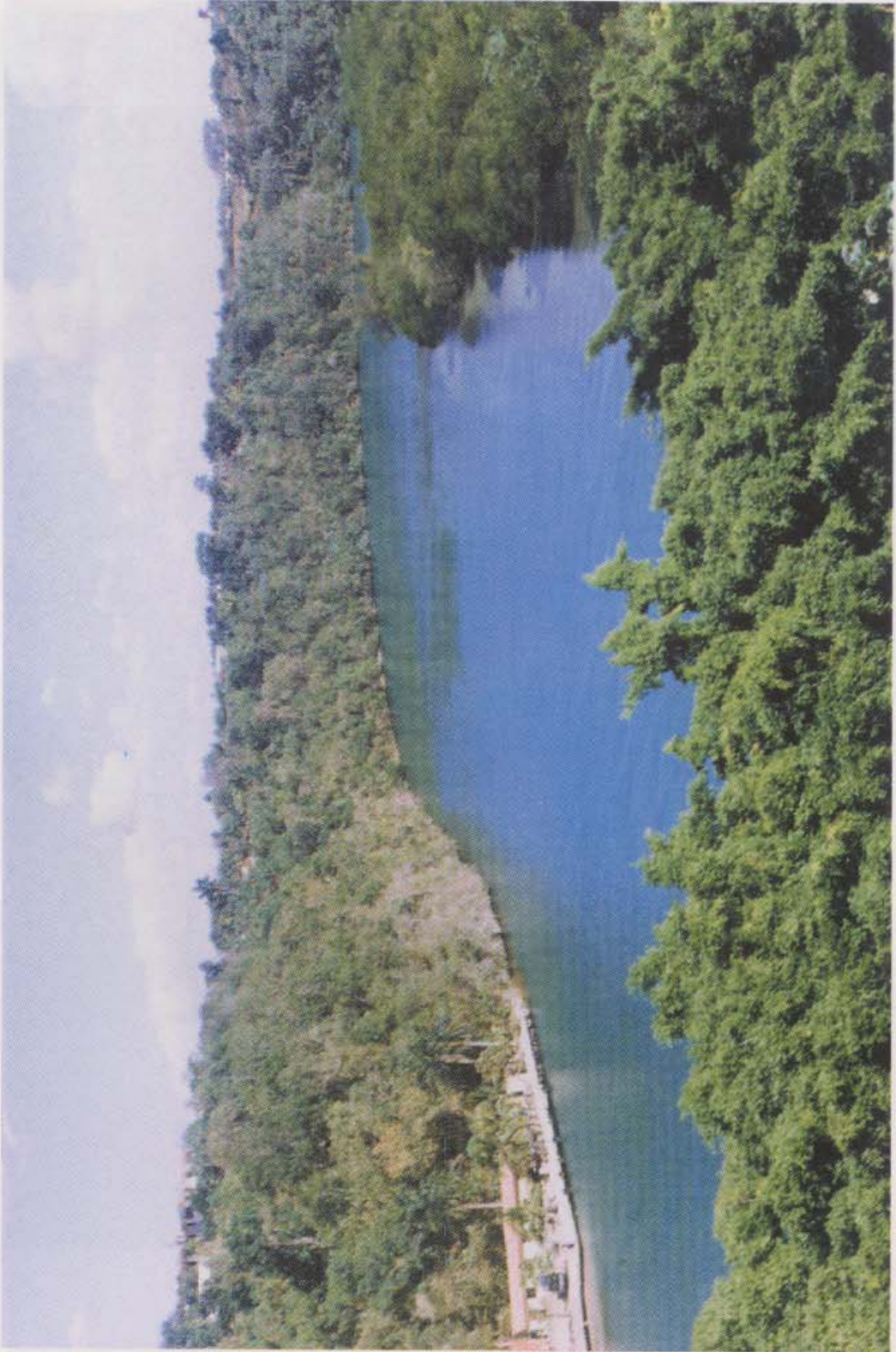
Formación conocida como el Baño de la Americana, en la cueva de Bellamar, provincia de Matanzas



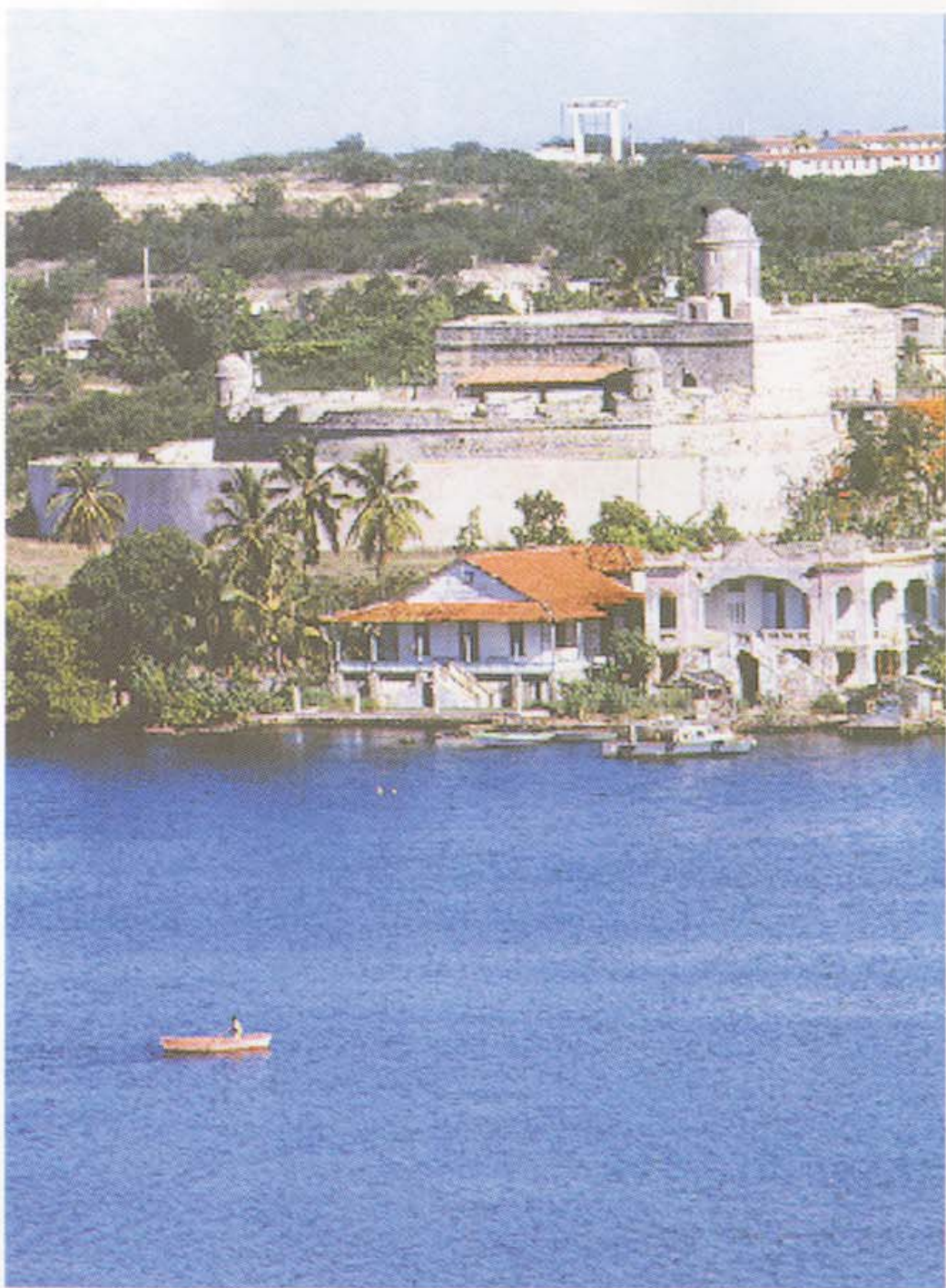
Playa de Varadero, importante polo turístico de la costa norte de la provincia de Matanzas



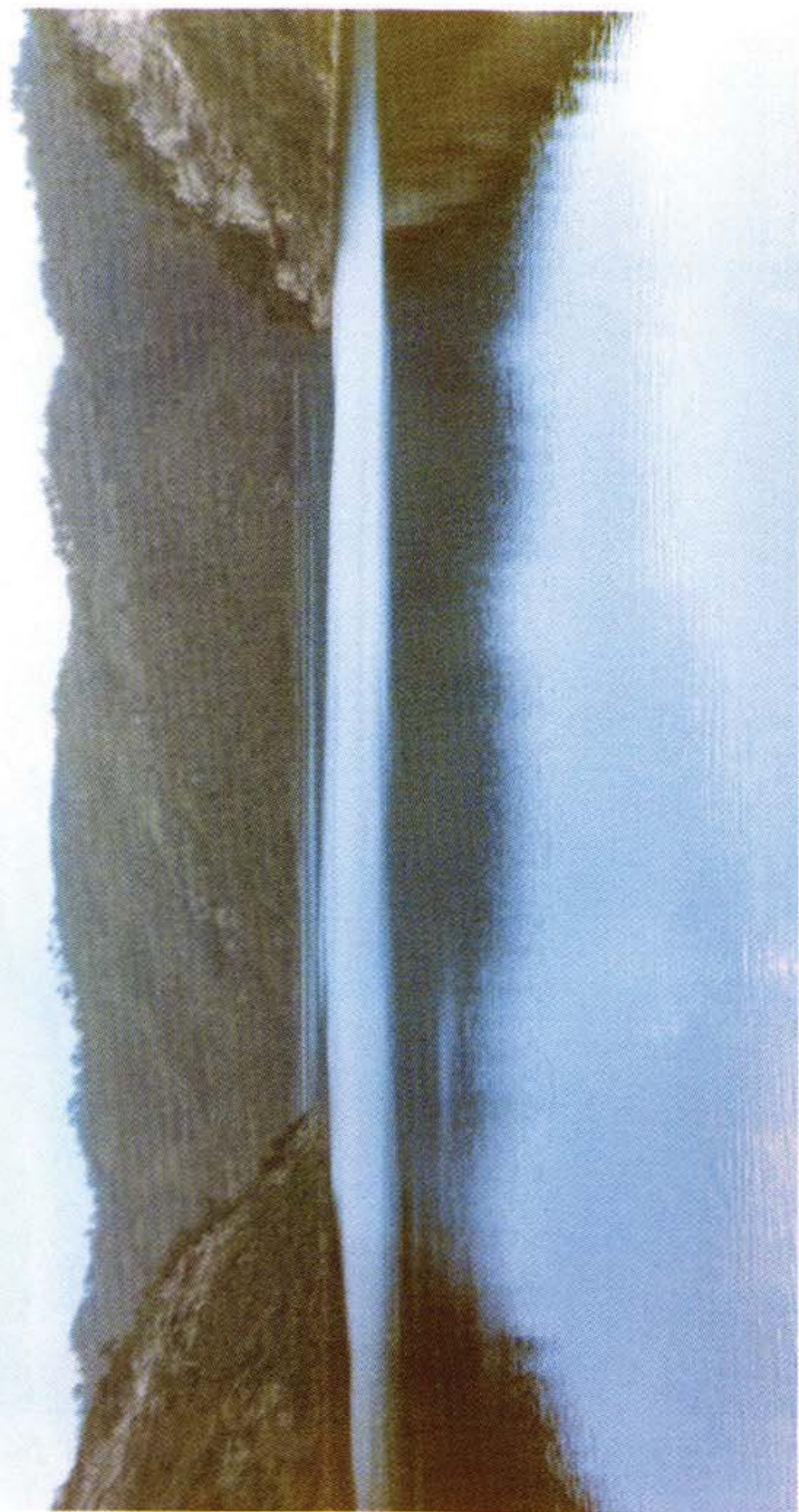
Ciénaga de Zapata, al sur de la provincia de Matanzas



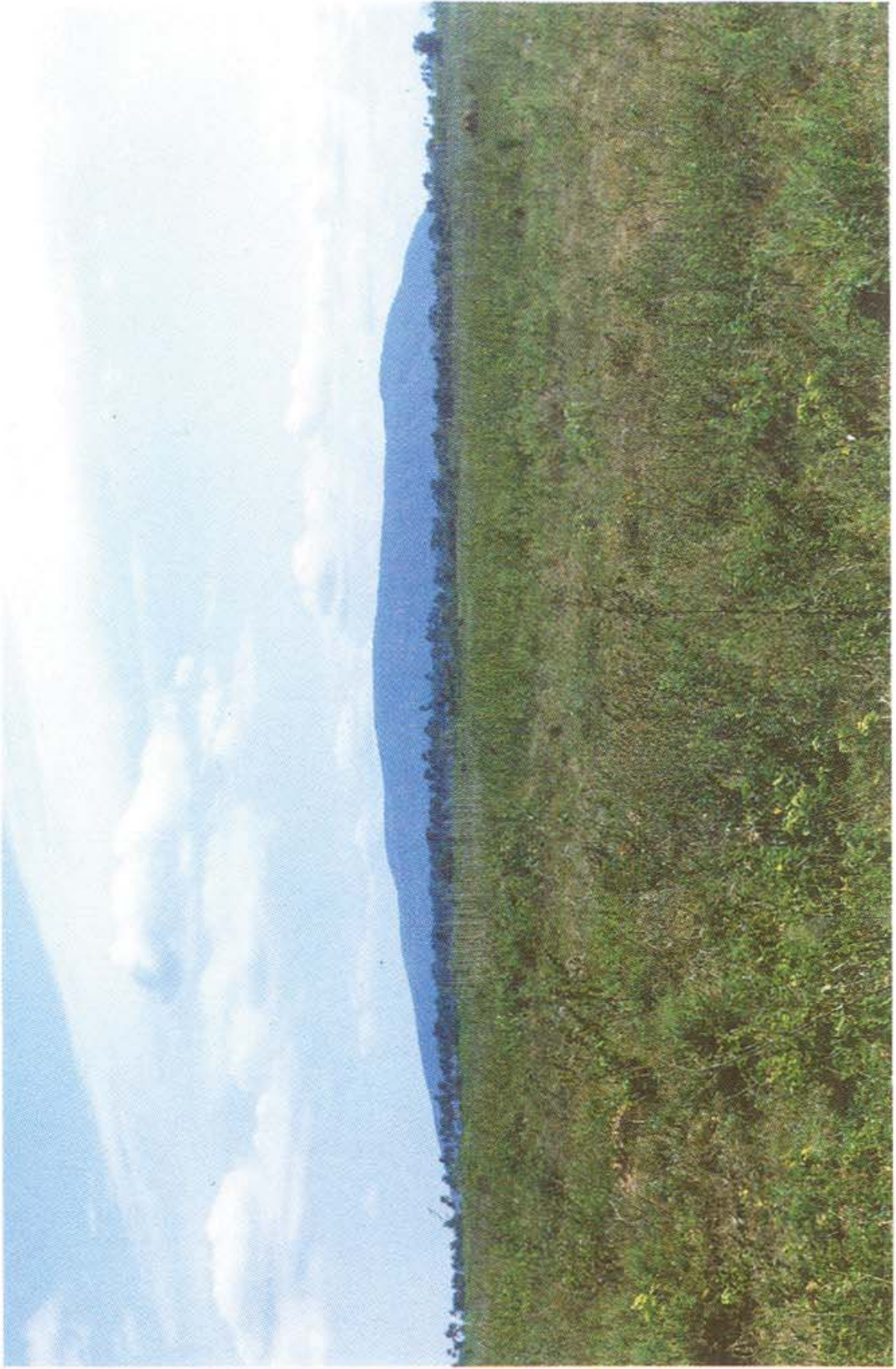
Río Canimar, en la provincia de Matanzas



Bahía de Cienfuegos



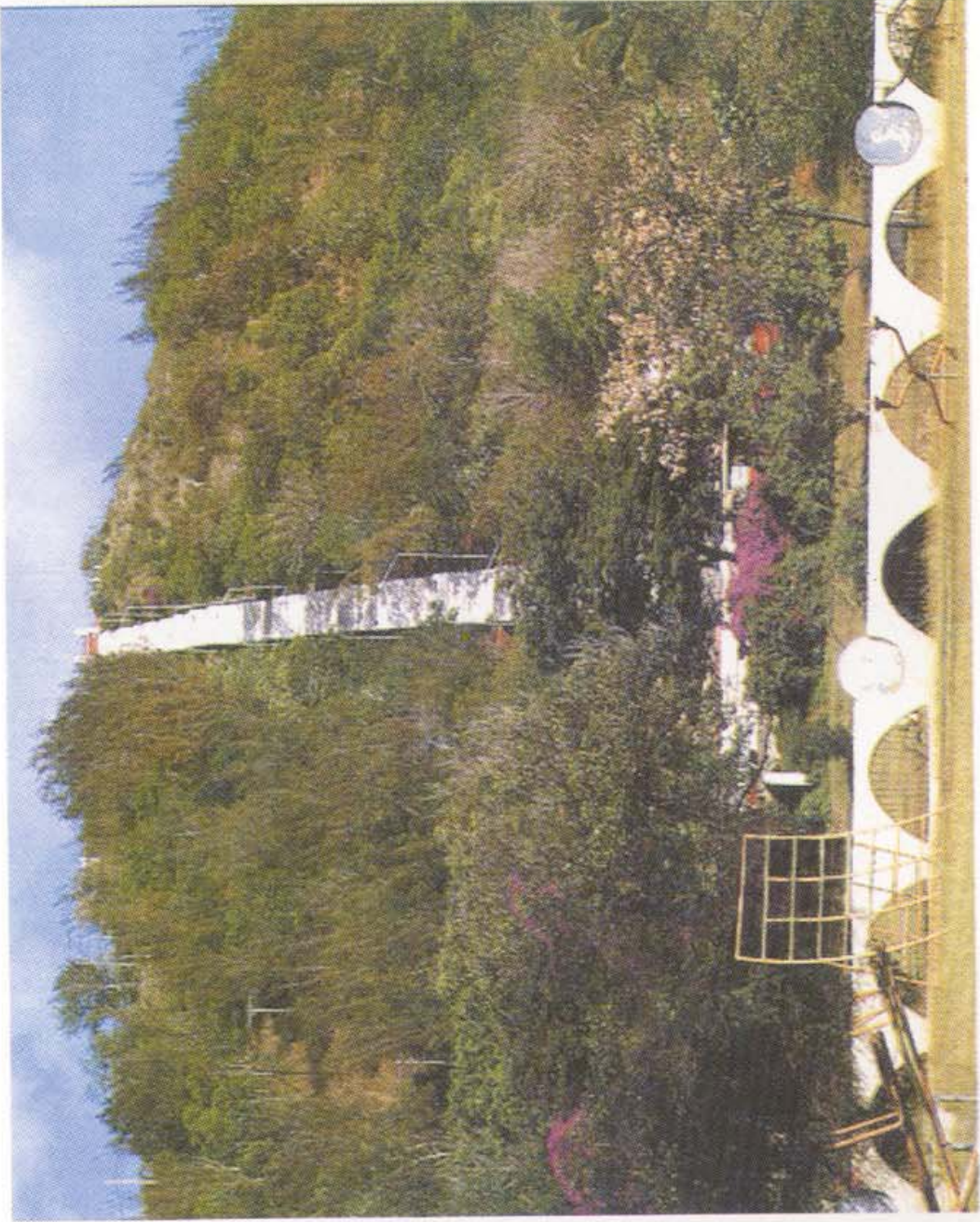
Embalse del Hanabanilla, en los límites de las provincias de Villa Clara y Cienfuegos



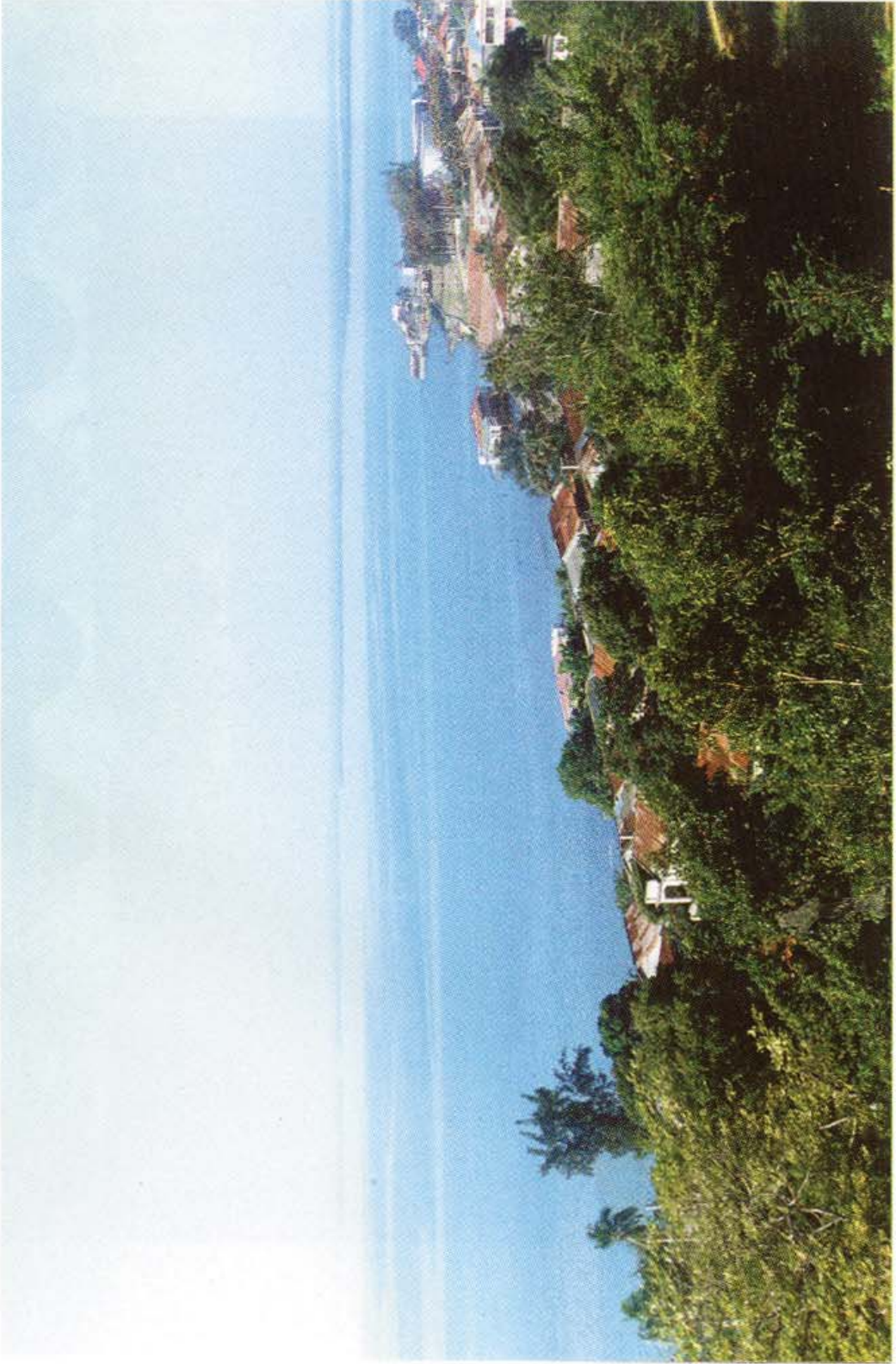
Loma de Cunagua, en la provincia de Ciego de Ávila



Río Mximo, en la provincia de Camagey, en el punto de su curso conocido como los Cangilones



Loma de la Cruz, mirador natural en la ciudad de Holguín.



Bahía de Nipe, desde el poblado de Antilla, provincia de Holguín



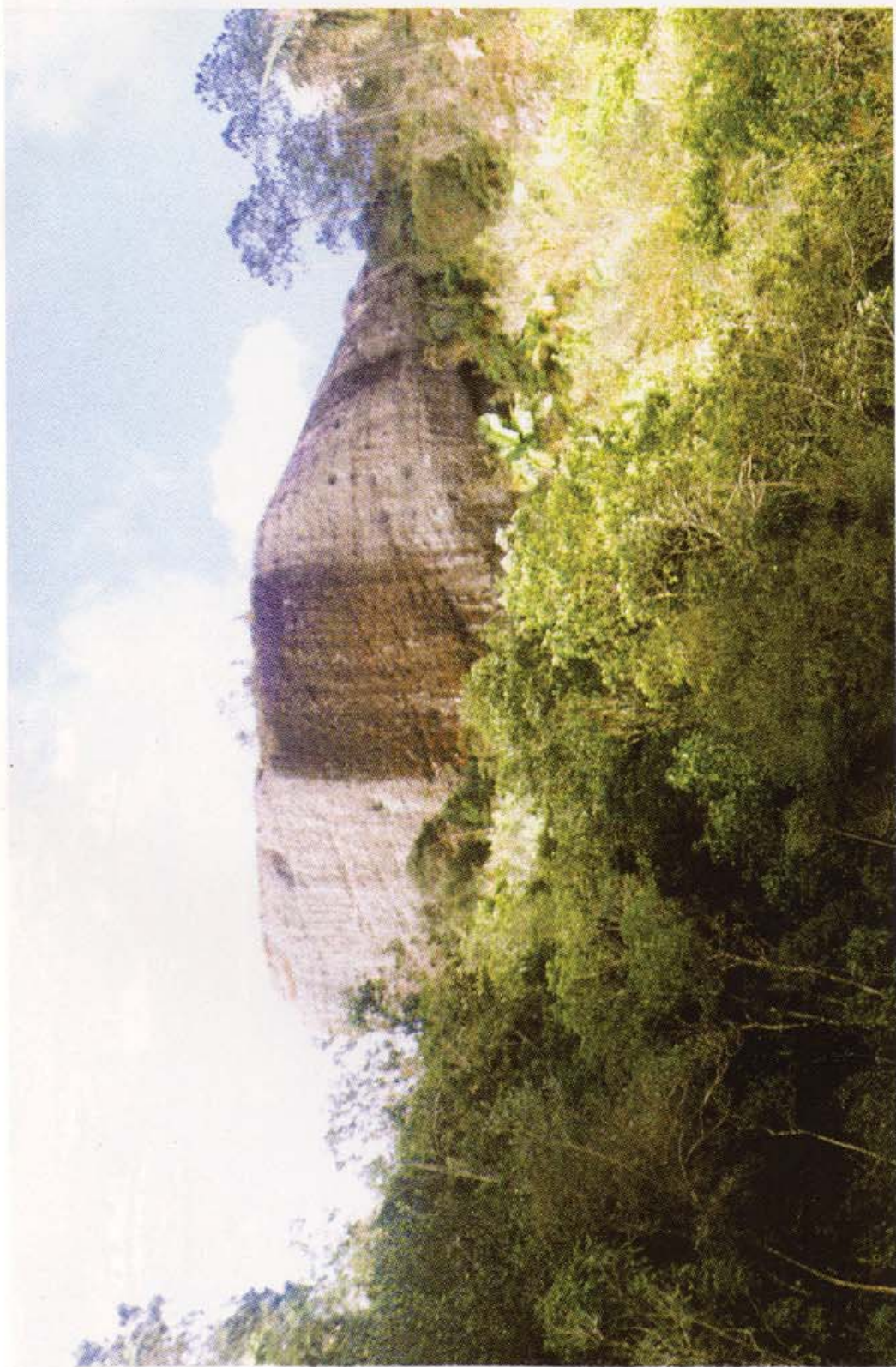
Pinares de Mayari, en la provincia de Holguin



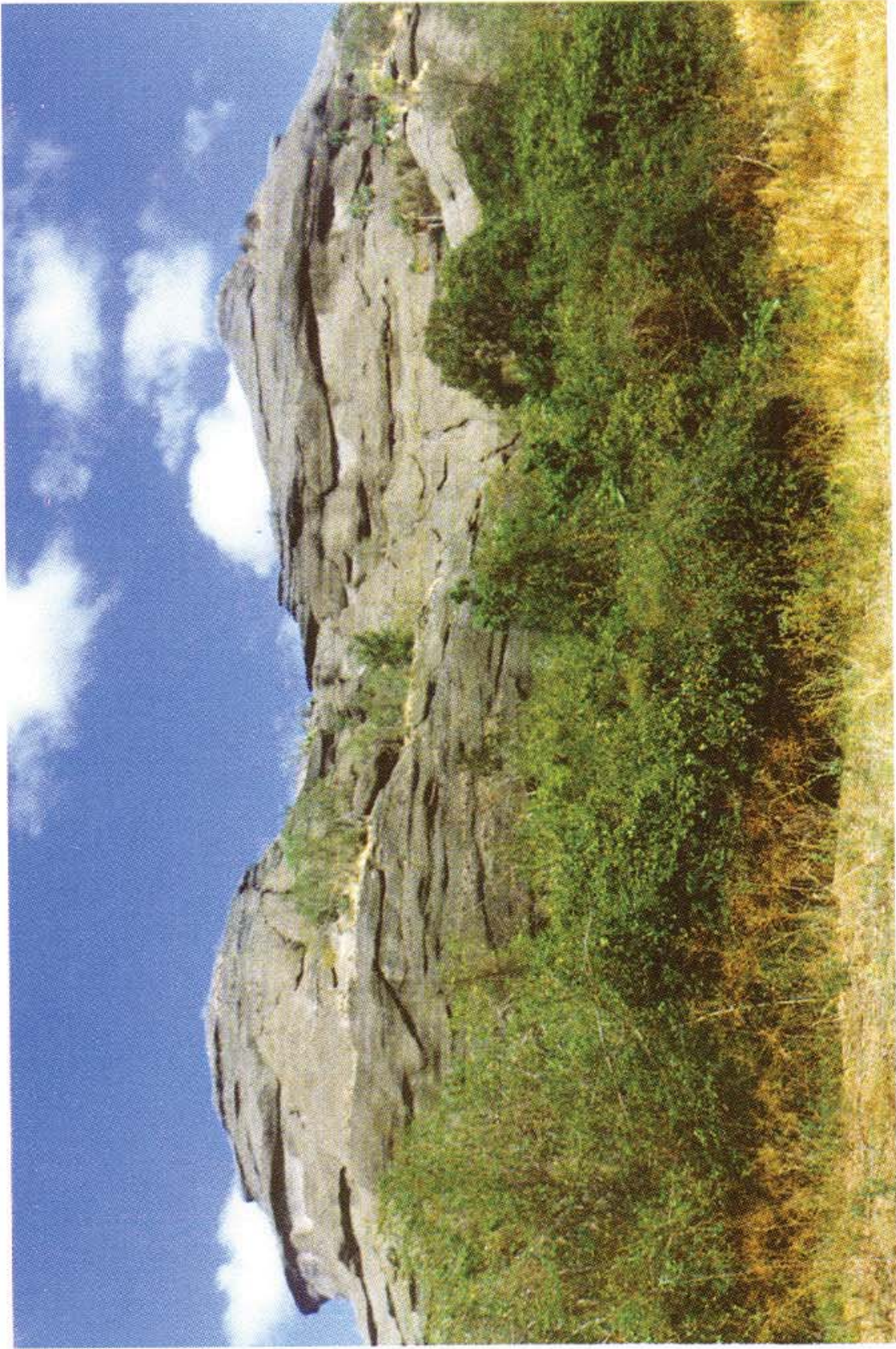
Sierra Maestra, grupo montañoso más importante del país



Bahía de Santiago de Cuba



La Gran Piedra, en la provincia de Santiago de Cuba



Elevaciones conocidas como los Monifongos, en la provincia de Guantánamo



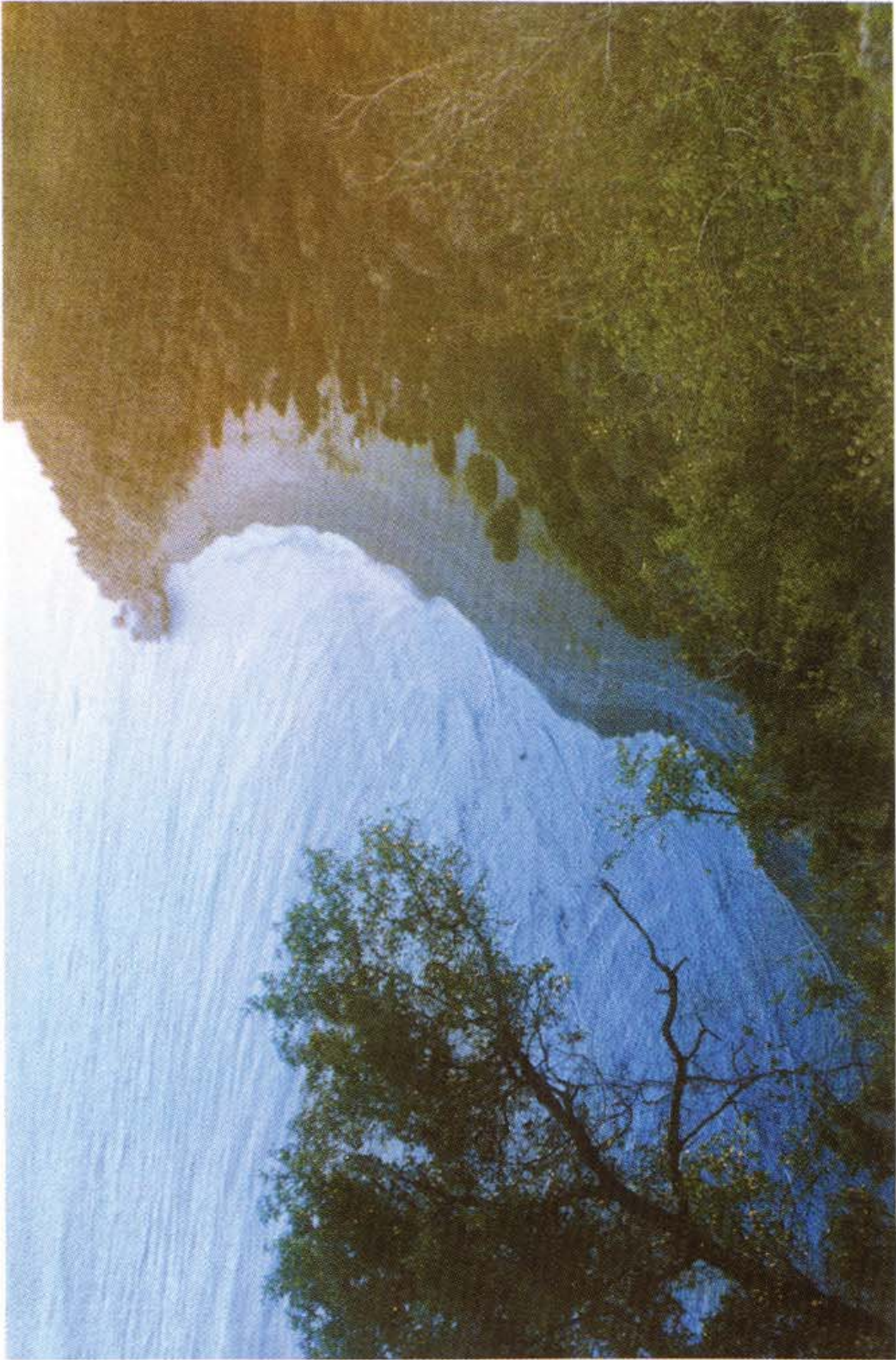
Rio Duaba, en la provincia de Guantánamo



Elevación conocida como Yunque de Baracoa, en la provincia de Guantánamo



Cuchillas de Baracoa, en la provincia de Guantánamo



Playitas de Cajobabo, sitio histórico de la costa sur de la provincia de Guantánamo



Llanos de Maisí, en la provincia de Guantánamo, extremo más oriental del país